

## SAI-ASI T FFR

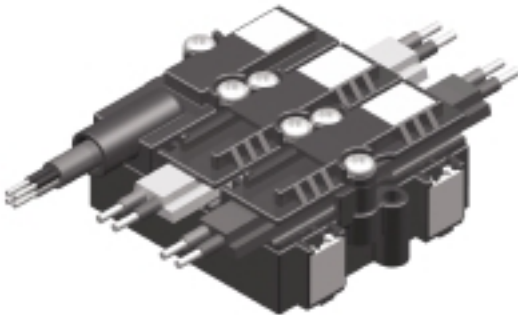
**Weidmüller Interface GmbH & Co. KG**

Klingenbergstraße 26

D-32758 Detmold

Germany

[www.weidmueller.com](http://www.weidmueller.com)



AS-Interface est normalisée par les normes EN 50295 et IEC 62026-2. Le bus ASI a été développé dans le but de disposer d'une transmission de données à faible coût. Pour atteindre ce but, certaines il a fallu fixer certains points. C'est ainsi que l'on s'est limité aux signaux digitaux. On a ensuite renoncé à utiliser du câble blindé mais on a simplement choisi du câble non blindé mais avec deux fils détrompés.

### Informations générales de commande

Référence	<a href="#">1924980000</a>
Type	SAI-ASI T FFR
GTIN (EAN)	4032248566099
Qté.	1 pièce(s)

## SAI-ASI T FFR

Weidmüller Interface GmbH & Co. KG  
Klingenbergstraße 26  
D-32758 Detmold  
Germany

www.weidmueller.com

## Caractéristiques techniques

## Dimensions et poids

Poids net 136 g

## Conformité environnementale du produit

REACH SVHC Lead 7439-92-1

## Classifications

ETIM 6.0	EC002584	ETIM 7.0	EC002584
ETIM 8.0	EC002584	ECLASS 9.0	27-33-02-92
ECLASS 9.1	27-24-26-90	ECLASS 10.0	27-33-02-92
ECLASS 11.0	27-33-02-92	ECLASS 12.0	27-33-02-92

## Caractéristiques générales

Diamètre extérieur du conducteur -

## Agréments

Agréments



ROHS Conforme

## Téléchargements

Catalogue [Catalogues in PDF-format](#)

Brochures [FL FIELDWIRING EN](#)  
[FL FIELDWIRING EN](#)