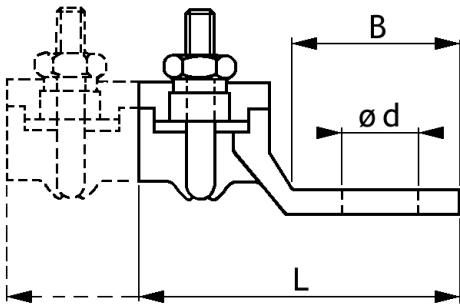
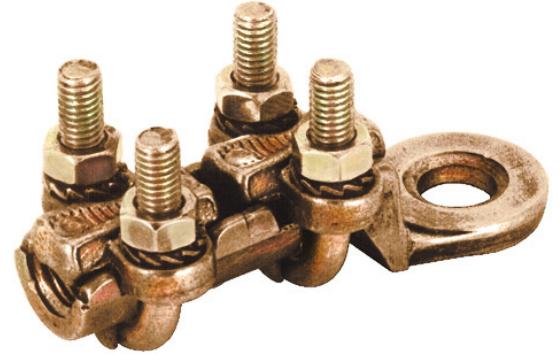


Cosses et raccords à serrage par bride

Description :

- Les cosses et raccords à serrage par bride sont en laiton matricé et livrés équipés d'étriers acier 60 Kg zingué ou équipés d'étriers bronze (dans ce cas, la référence est suivie de la lettre "B").



Section (mm ²)	Code article	Réf.	Conditionnement	Nombre de serrages	Ø B	L	Ød (spécial)
6 - 50	7600462	2BR921B	25	2	21	64	9 (11-13)

