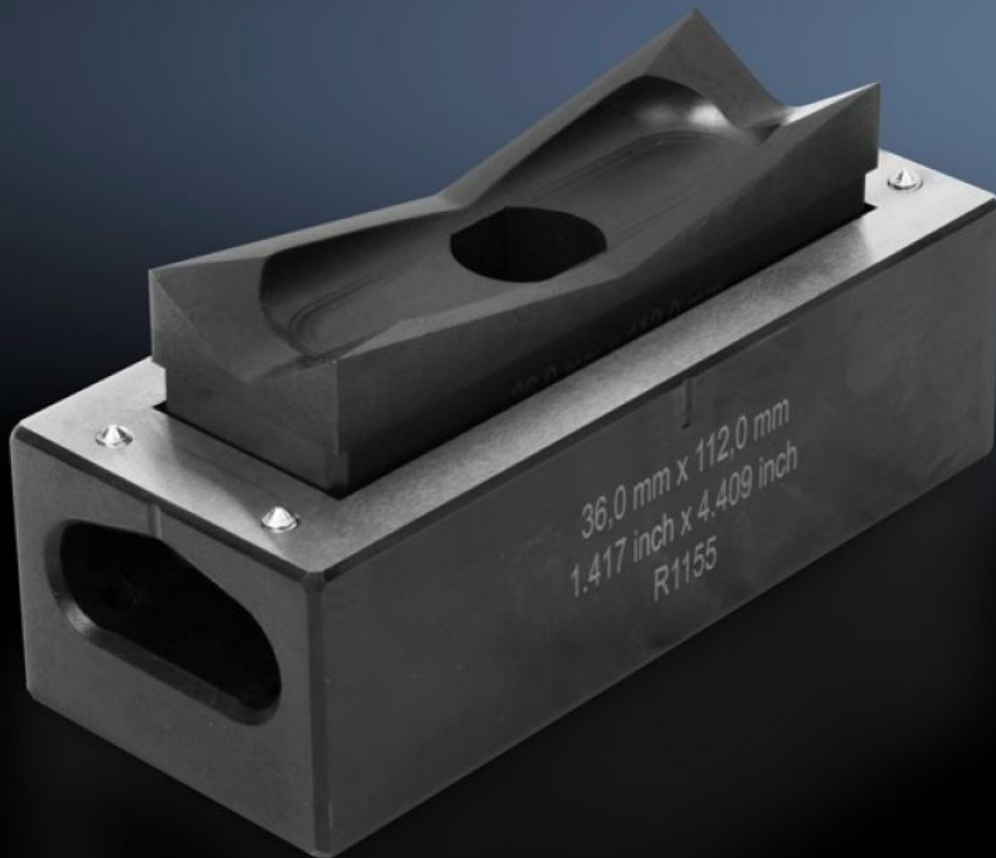


Rittal – The System.

Faster – better – everywhere.



AS 4055.465

**Emporte-pièces pour connecteurs
enfichables lourds**

État: 28/10/2022 (La source: rittal.com/fr-fr)

ENCLOSURES

POWER DISTRIBUTION

CLIMATE CONTROL

IT INFRASTRUCTURE

SOFTWARE & SERVICES

FRIEDHELM LOH GROUP



AS 4055.465 - Emporte-pièces pour connecteurs enfichables lourds pour tôle d'acier

Pour l'estampage de découpes rectangulaires pour connecteurs enfichables



Caractéristiques

Référence	AS 4055.465
Description produit	Pour l'estampage de découpes rectangulaires pour connecteurs enfichables. L'utilisation de l'emporte-pièce s'effectue au moyen d'une poinçonneuse hydraulique.
Avantages	Avec éjection latérale pour les chutes Aucun blocage de la matrice Lors de la compression de la matrice et du poinçon, les perçages de montage pour connecteurs enfichables sont amorcés sur la tôle
Composition de la livraison	Matrice Poinçon Boulon de traction Contre-écrou
Épaisseur max. tôle d'acier usinable	2 mm
Trous ☒	36 x 112 mm
Unité d'emballage	1 p.
Poids/UE	3,84 kg
Taux de cuivre (kg / pièce)	0
Numéro du tarif douanier	82073010

Caractéristiques

EAN	4028177808546
ETIM 7.0	EC000156
ECLASS 8.0	21049047
