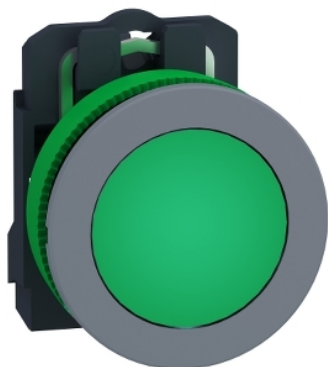


## Fiche produit

### Caractéristiques

# XB5FVB3C0

Harmony XB5 - voyant lumin DEL - collerette affleurante flush grise - 24V - vert



### Principales

|  |                        |
|--|------------------------|
| Gamme de produits                            | Harmony XB5            |
| Fonction produit                             | Voyant lumineux        |
| Nom de l'appareil                            | XB5F                   |
| Matériau de la collerette                    | Plastique gris         |
| Matière de l'embase de fixation              | Plastique              |
| Type de tête                                 | Collerette affleurante |
| Diamètre de fixation                         | 30,5 mm                |
| Vente par quantité indivisible               | 1                      |
| Forme de la tête de l'unité de signalisation | Rond                   |
| Couleur de la capsule                        | Vert                   |
| Info supplémentaire de l'unité de commande   | Avec lentille normale  |
| Source lumineuse                             | LED protégée           |
| Culot de lampe                               | Tout LED               |
| Couleur de la source lumineuse               | Vert                   |
| [Us] tension d'alimentation                  | 24 V CA/CC à 50/60 Hz  |
| Présentation du produit                      | Produit complet        |

### Complémentaires

|  |   |
|--|---|
| Hauteur                                    | 42 mm   |
| Largeur                                    | 36,6 mm   |
| Profondeur                                 | 55 mm   |
| Description des bornes ISO n°1             | (X1-X2)PL   |
| Poids du produit                           | 0,038 kg  |
| Tenue au nettoyage haute pression          | 7000000 Pa à 55 °C, distance : 0,1 m  |
| Raccordement                               | Borniers à vis-étrier, <= 2 x 1,5mm <sup>2</sup> avec embout se conformer à EN/IEC 60947-1<br>Borniers à vis-étrier, 1 x 0,22 à 2 x 2,5 mm <sup>2</sup> sans embout se conformer à EN/IEC 60947-1 |
| [Ui] tension d'isolement                   | 250 V (degré de pollution 3) se conformer à EN 60947-1  |
| [Uimp] tension assignée de tenue aux chocs | 4 kV se conformer à EN 60947-1  |
| Type de signalisation                      | Fixe  |
| GCR BRIDGE                                 | XB5FVCUST02   |
| Limites de la tension d'alimentation       | 19,2...30 V CC<br>21,6...26,4 V CA  |
| Consommation électrique                    | 18 mA   |
| Durée de vie                               | 100000 H à la tension nominale et à 25 °C   |
| Tenue aux ondes de choc                    | 1 kV se conformer à CEI 61000-4-5   |

Le présent document comprend des descriptions générales et/ou des caractéristiques techniques générales sur la performance des produits auxquels il se réfère. Le présent document ne peut être utilisé pour déterminer l'aptitude ou la fiabilité de ces produits pour des applications utilisateur spécifiques et n'est pas destiné à se substituer à cette détermination. Il appartient à chaque utilisateur ou intégrateur de réaliser, sous sa propre responsabilité, l'analyse de risques complète et appropriée, d'évaluer et tester les produits dans le contexte de leur application ou utilisation spécifique. Ni la société Schneider Electric Industries SAS, ni aucune de ses filiales ou sociétés associées dans lesquelles elle détient une participation, ne peut être tenue pour responsable de la mauvaise utilisation de l'information contenue dans le présent document.

## Environnement

|  |   |
|--|---|
| Traitement de protection                     | TH  |
| Température ambiante pour le stockage        | -40...70 °C   |
| Température de fonctionnement                | -40...70 °C   |
| Catégorie de surtension                      | Classe II se conformer à IEC 60536  |
| Degré de protection IP                       | IP66 se conformer à CEI 60529<br>IP67 se conformer à CEI 60529  |
| Tenue à l'environnement NEMA                 | NEMA 13<br>NEMA 4X  |
| Tenue aux chocs IK                           | IK03 se conformer à IEC 50102   |
| Normes                                       | JIS C8201-5-1<br>CSA C22.2 No 14<br>UL 508<br>EN/IEC 60947-1<br>EN/IEC 60947-5-4<br>EN/IEC 60947-5-1<br>JIS C8201-1   |
| Certifications du produit                    | Listé UL<br>CSA   |
| Tenue aux vibrations                         | 5 gn (f= 12...500 Hz) se conformer à CEI 60068-2-6  |
| Tenue aux chocs mécaniques                   | 50 gn (durée = 18 ms) pour accélération sur 1/2 sinusoïde se conformer à CEI 60068-2-27<br>30 gn (durée = 11 ms) pour accélération sur 1/2 sinusoïde se conformer à CEI 60068-2-27  |
| Tenue aux transitoires rapides               | 2 kV se conformer à CEI 61000-4-4   |
| Tenue aux champs électromagnétiques rayonnés | 10 V/m se conformer à CEI 61000-4-3   |
| Compatibilité électromagnétique              | Décharge électrostatique - niveau de test: 6 kV (sur le contact (parties métalliques)) se conformer à CEI 6100-4-11<br>Décharge électrostatique - niveau de test: 8 kV (à l'air libre (dans les pièces d'isolation)) se conformer à CEI 6100-4-11<br>Émission électromagnétique classe B se conformer à IEC 55011 |
| Tenue aux décharges électrostatiques         | 6 KV sur le contact (parties métalliques) se conformer à CEI 6100-4-11<br>8 kV à l'air libre (dans les pièces d'isolation) se conformer à CEI 6100-4-11   |
| Émission électromagnétique                   | Classe B se conformer à IEC 55011   |

## Durabilité de l'offre

|                                     |  |
|-------------------------------------|--|
| Régulation REACH                    | <a href="#">Déclaration REACH</a>  |
| Sans SVHC REACH                     | Oui  |
| Directive RoHS UE                   | Conformité pro-active (Produit en dehors du scope légal RoHS UE) <a href="#">Déclaration RoHS UE</a>   |
| Sans mercure                        | Oui  |
| Information sur les exemptions RoHS | <a href="#">Oui</a>  |
| Régulation RoHS Chine               | <a href="#">Déclaration RoHS Pour La Chine</a>   |
| DEEE                                | Sur le marché de l'Union Européenne, le produit doit être mis au rebut selon un protocole spécifique de collecte des déchets et ne jamais être jeté dans une poubelle d'ordures ménagères. |

## Garantie contractuelle

|          |         |
|----------|---------|
| Garantie | 18 mois |
|----------|---------|