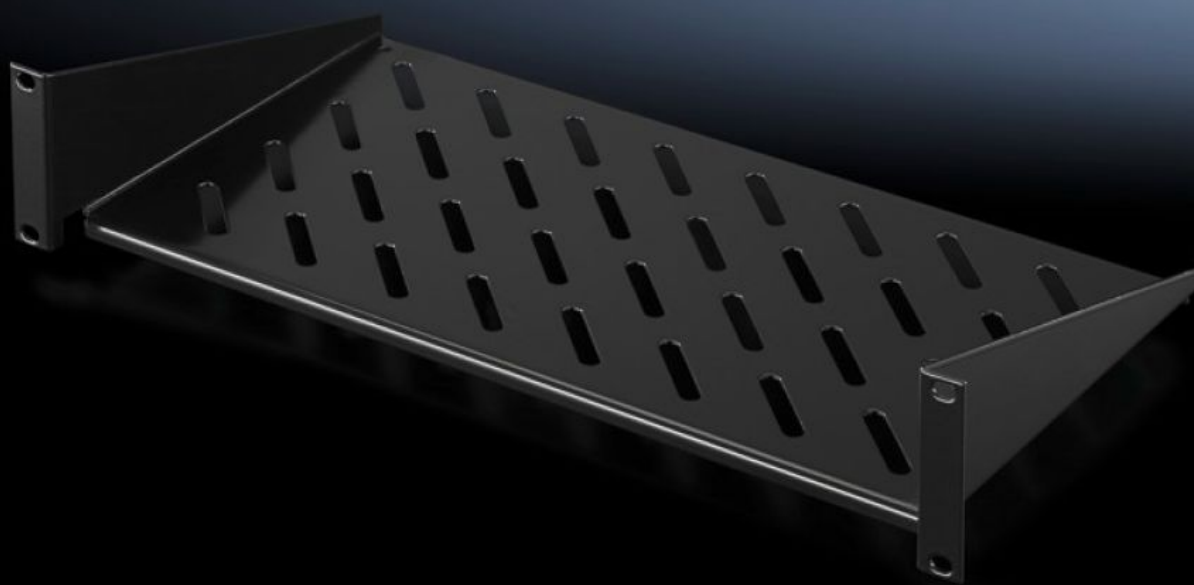
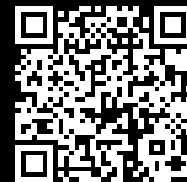


Rittal – The System.

Faster – better – everywhere.



DK 5501.625

Tablette 2 U, pour montage fixe

État: 27/05/2024 (La source: rittal.com/fr-fr)

ENCLOSURES

POWER DISTRIBUTION

CLIMATE CONTROL

IT INFRASTRUCTURE

SOFTWARE & SERVICES

FRIEDHELM LOH GROUP



DK 5501.625 - Tablette 2 U, pour montage fixe

Tablette 2U, montage fixe sur les montants 19". Charge admissible : 25 kg.



Caractéristiques

Référence	DK 5501.625
Modèle	19"
Description produit	Pour le montage sur un plan de montage 19".
Matériau	Tôle d'acier
Finition	Laqué
Couleur	RAL 9005
Charge admissible	25 kg en charge statique répartie sur la surface
Remarque	Ces tablettes ne peuvent pas être montées sur rails télescopiques.
Dimensions	Largeur: 482,6 mm Profondeur: 400 mm
Unité d'emballage	1 p.
Poids/UE	3 kg
Numéro du tarif douanier	73269098
EAN	4028177679061
E-Number Sweden	E7239586
ETIM 7.0	EC002620
ECLASS 8.0	27189261