


10420000	<b>DATENBLATT</b>	
Gültig ab: 18.09.2020	<b>EPIC® H-A 3 SS / H-A 3 BS</b>	

## Beschreibung

- H-A Einsätze mit Schraubanschluss bis 2,5 mm<sup>2</sup> Anschlussquerschnitt
- Die kleinen H-A 3 / H-A 4 finden überall dort ihren Einsatz, wo das Platzangebot begrenzt ist.
- Servicefreundlicher Schraubanschluss
- Einfacher Kabelanschluss durch gerade Kabeleinführung in die Kontakte



## Allgemeine Kennwerte

Ausführung	H-A 3
Version	Stift / Buchse (Artikel 10421000)
Kontakte	3 + PE
Leitungsanschluss	Schraubanschluss: 0,5 – 2,5 mm <sup>2</sup> (2,5 mm <sup>2</sup> mit Aderendhülsen abhängig vom Crimpprofil)
Schutzart (DIN EN 60529)	IP65, im Gehäuse verriegelt
Schutzart (NEMA 250, UL50E)	4, 12, im Gehäuse verriegelt
Temperaturbereich	-40°C bis +100°C, kurzzeitig bis +125°C

## Mechanische Eigenschaften

Steckzyklen	100
-------------	-----

## Elektrische Eigenschaften

Bemessungsspannung, IEC	400 V
Bemessungsspannung, UL	600 V
Bemessungsspannung, CSA	600 V
Bemessungsstoßspannung	4 kV
Bemessungsstrom, IEC	23 A
Bemessungsstrom, UL	10 A
Bemessungsstrom, CSA	10 A
Durchgangswiderstand	1,5 - 4 mOhm
Verschmutzungsgrad	3

## Werkstoffe und Oberflächen

Kontakte	Kupferlegierung, hartversilbert
Isolierkörper	PA
Brennbarkeitsklasse nach UL 94	V0


## Zulassungen

UL-Zulassung, E-File-Nummer	E75770
VDE-Zulassung, VDE-REG.-Nr.	B437
CSA-Zulassung, File-Nummer	053004

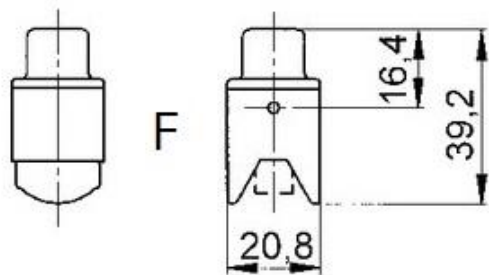
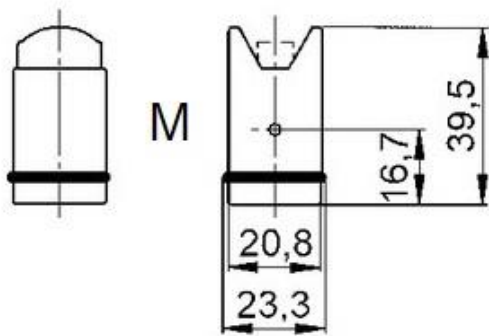
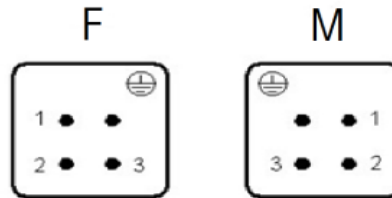
## Normen

Sicherheitsnorm	IEC 61984, UL 1977, CSA-C22.2
-----------------	-------------------------------


Ersteller: MANA2/PDP Freigegeben: IVSE1/PDP	Dokument: DB1042000DE Version: 02	Seite 1 von 3
--	--------------------------------------	---------------

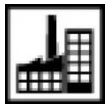
10420000	<b>DATENBLATT</b>	
Gültig ab: 18.09.2020	EPIC® H-A 3 SS / H-A 3 BS	

**Technische Zeichnungen**



Ersteller: MANA2/PDP Freigegeben: IVSE1/PDP	Dokument: DB1042000DE Version: 02	Seite 2 von 3
--	--------------------------------------	---------------

10420000	<b>DATENBLATT</b>	
Gültig ab: 18.09.2020	EPIC <sup>®</sup> H-A 3 SS / H-A 3 BS	



Maschinen- und Anlagenbau



Montagezeit



Platzbedarf

### Info

Robuster Stromversorgungs- Steckverbinder  
Gerade Kabeleinführung in die Kontakte

### Anwendungsgebiete

Maschinen- und Apparatebau Steuerungstechnik

### Hinweis

Die Fotografien sind nicht maßstäblich und keine detailgetreuen Abbildungen der jeweiligen Produkte.

Ersteller: MANA2/PDP Freigegeben: IVSE1/PDP	Dokument: DB1042000DE Version: 02	Seite 3 von 3
--	--------------------------------------	---------------