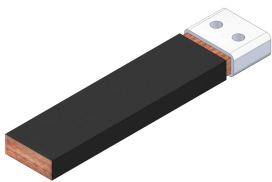


FLEXBUS CONDUCTEUR, 640 MM², 3-000 MM X 25 MM X 25 MM X 12,5 MM X 8,8 KG

NUMÉRO DE CATALOGUE

FLEXCOND640L3



Le conducteur nVent ERIFLEX Flexbus est prêt à l'emploi d'un côté pour une connexion directe sur barre omnibus ou sur la plage du disjoncteur. Il s'agit d'une connexion innovante et brevetée pour la connexion entre deux équipements électriques (tels qu'un transformateur, un tableau de distribution ou un générateur). Flexbus Advanced permet de maintenir un haut niveau de fiabilité et de créer une connexion facile et personnalisable sur site, sans étude de conception supplémentaire, sans une main-d'œuvre spécialisée spécifique et sans outils coûteux. Le conducteur Flexbus est isolé avec un matériau à faible émission de fumée, sans halogène, retardateur de flamme (LSHFRR), haute température et de classe II. Le conducteur Flexbus est une tresse plate flexible en aluminium cuivré avec isolation, disponible en longueurs de 2 à 10 mètres et sous différentes coupes transversales, pour des applications de 500-A à 4500-A. Il permet la connexion de l'alimentation électrique à l'appareillage de commutation avec un seul conducteur par phase jusqu'à 1600-kVA et avec deux conducteurs par phase jusqu'à 3150-kVA.

CERTIFICATIONS



DISPOSITIFS

Tresse plate et souple en aluminium plaqué de cuivre

Meilleure densité de courant que les câbles grâce à l'effet de peau

Bien plus flexible que les câbles

Pas de rayon de courbure à respecter

Plage prêt à l'emploi d'un côté, pour une connexion directe sur l'appareillage ou le jeu de barre du TGBT

Seulement un chef d'orchestre par phase de 400kVA (560 A) à 1600kVA (2250 A) et deux chefs d'orchestre par phase pour 2000kVA (2800 A) à 3150kVA (4435 A)

CARACTÉRISTIQUES DU PRODUIT

Nombre d'article: 508031

Matériel de conducteur: Aluminium plaqué de cuivre

Finition de connecteur: Étamé

Matériel de connecteur: Cuivre

Matériel d'isolation: Élastomère thermoplastique

Élongation d'isolation: 500 % minute

Épaisseur d'isolation: 2.5 - 3.5 millimètres

Rigidité diélectrique: 20 kV/mm

Euroclass CPR: Eca - s2, d2, a3

Estimation d'inflammabilité: UL® 94V-0

L'halogène libèrent l'estimation: UL® 2885 ; IEC® 60754-1 ; IEC® 62821-2

Basse estimation de fumée: IEC® 61034-2 ; OIN 5659-2 ; UL® 2885

Estimation mécanique de résistance: IK09

Estimation UV de résistance: UL® 2556 ; UL® 854 ; IEC® 60 364: Niveau de AN3

Diamètre de fil: 0.20 millimètre

Tension nominale, le CEI: 1.000 VCA ; 1.500 VOLTS CONTINU

La température fonctionnante: -°C 50 à 115

Satisfait à: IEC® 60695-2-11 (°C d'essai 960 de fil de lueur) ; IEC® 61439.1 ; Classe d'IEC® 61439.1 II ; IEC® 60364

ΔT 60 K: 1.233 A

En coupe: 640 millimètres de ²

Longueur 1: 3.000 millimètres

Longueur 2: 75 millimètres

Largeur 1: 58 millimètres

Largeur 2: 50 millimètres

Taille 1: 31.1 millimètres

Taille 2: 21.3 millimètres

Taille de trou: 11 millimètres

A: 25 millimètres

B: 25 millimètres

C: 25 millimètres

D: 12.5 millimètres

Poids spécifique: 8.800 kilogrammes

Coefficient courant de 2 barres, dissymétrique: 1.51

Coefficient courant de 2 barres, symétrique: 2

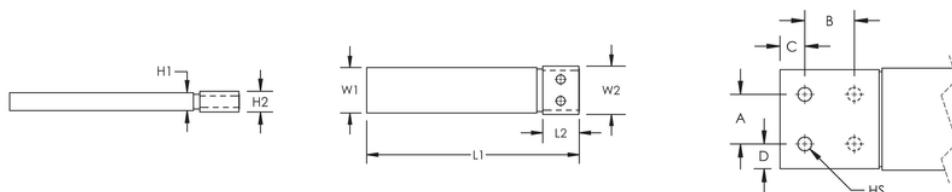
Norme d'installation: EN TANT QUE 3008 ; BS 7671 ; CEI 64-8 ; CSN ; VDE 0100 DIN ; HD 384 ; IEC® 60364 ; NBR 5410 ; NEN 1010 ; NFC 15-100 ; NIBT-NIN ; NP (2002) ; ÔNORM ; REBT ; RGIE-AREI

DÉTAILS ADDITIONNELS DE PRODUIT

Plages d'extension optionnelles pour plus de possibilités de connexion.

Coefficient de courant en fonction de l'élévation de température								
Élévation de température	ΔT 30°C	ΔT 40°C	ΔT 45°C	ΔT 50°C	ΔT 55°C	ΔT 60°C	ΔT 65°C	ΔT 70°C
Coefficient de déclassement	0.71	0.82	0.87	0.91	0.96	1.00	1.04	1.08

DIAGRAMMES



AVERTISSEMENT

Les produits nVent doivent être installés et utilisés conformément aux consignes figurant dans les fiches d'instructions et les documents de formation des produits nVent. Les fiches d'instructions sont disponibles à l'adresse suivante: www.nvent.com et auprès de votre représentant du service client nVent. Une mauvaise installation, une utilisation incorrecte, une application erronée ou toute autre forme de non-respect scrupuleux des instructions et avertissements de nVent peuvent entraîner un dysfonctionnement du produit, des dommages matériels, des lésions corporelles graves et le décès et/ou annuler votre garantie.

Amérique du Nord

+1.800.753.9221

Option 1 - Soins de client

Option 2 - Appui technique

Europe

Pays Bas:

+31 800-0200135

La France:

+33 800 901 793

Europe

L'Allemagne:

800 1890272

D'autres pays:

+31 13 5835404

APAC

Changhai:

+ 86 21 2412 1618/19

Sydney:

+61 2 9751 8500



Notre brochure puissante des marques:
nVent.com CADDY ERICO HOFFMAN RAYCHEM SCHROFF
TRACER