

PTF 0,3/ 4-FLEX-L-10 - C.I.

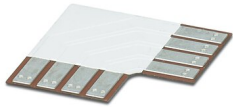
1848516

<https://www.phoenixcontact.com/fr/produits/1848516>



Veillez tenir compte du fait que les données affichées dans ce document PDF proviennent de notre catalogue en ligne. Vous trouverez les données complètes dans la documentation utilisateur. Nos conditions générales d'utilisation des téléchargements sont applicables.

Connecteur mâle direct pour circuits imprimés, section nominale: 0,34 mm², coloris: blanc, nombre de potentiels: 4, nombre de rangées: 1, nombre de pôles: 4, nombre de connexions: 4, gamme d'articles: PTF 0,3/-Flex, pas: 1,8 mm, montage: Technique de raccordement à insertion directe, système débrochable: COMBICON PTF, type de conditionnement: emballé dans un carton



Avantages

- Raccordement angulaire pour réaliser aisément des dispositions complexes de circuits imprimés à LED
- Raccordement aisé des circuits imprimés à LED
- Échauffement faible pendant le fonctionnement
- Matériaux homologués suivant UL

Données commerciales

Référence	1848516
Conditionnement	20 Unité(s)
Commande minimum	20 Unité(s)
Clé de vente	AAHRCA
Product key	AAHRCA
GTIN	4055626282244
Poids par pièce (emballage compris)	0,436 g
Poids par pièce (hors emballage)	0,25 g
Numéro du tarif douanier	85340019
Pays d'origine	CN

Caractéristiques techniques

Propriétés du produit

Ligne de produits	COMBICON Connectors Special
Type de produit	Connecteur mâle direct pour circuits imprimés
Gamme de produits	PTF 0,3/..-Flex
Nombre de pôles	4
Pas	1,8 mm
Nombre de connexions	4
Nombre de rangées	1
Nombre de potentiels	4

Propriétés électriques

Tension nominale U_N	<
Degré de pollution	3
Tension de référence (III/3)	24 V

Montage

Type de montage	Technique de raccordement à insertion directe
-----------------	---

Indications sur les matériaux

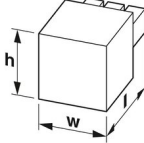
Indication de matériau - contact

Remarque	Conforme à WEEE/RoHS, exempt de trichite suivant la norme CEI 60068-2-82/JEDEC JESD 201
Matériau de contact	Alliage de Cu

Indication de matériau - boîtier

Coloris (Boîtiers)	blanc (9010)
--------------------	--------------

Dimensions

Dessin coté	
Pas	1,8 mm

Contrôles électriques

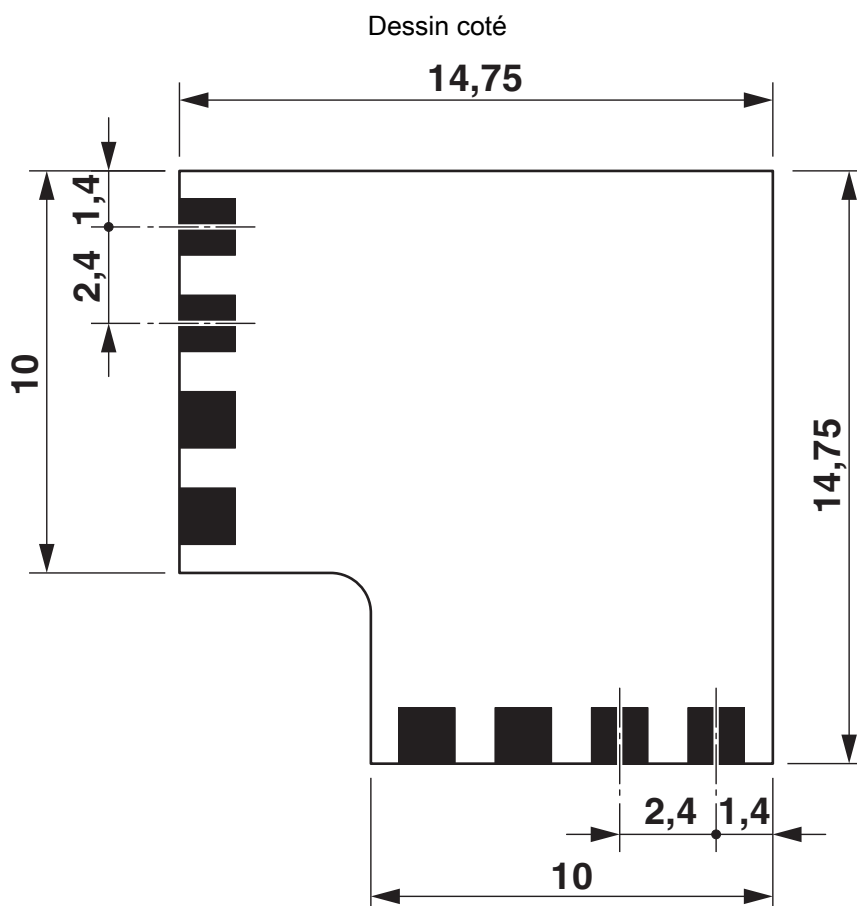
Distances dans l'air et lignes de fuite |

Tension d'isolement assignée (III/3)	24 V
--------------------------------------	------

Indications sur l'emballage

Type de conditionnement	emballé dans un carton
-------------------------	------------------------

Dessins



Classifications

ECLASS

ECLASS-11.0	27460201
ECLASS-12.0	27460201
ECLASS-13.0	27460201

ETIM

ETIM 8.0	EC002637
----------	----------

UNSPSC

UNSPSC 21.0	39121400
-------------	----------

PTF 0,3/ 4-FLEX-L-10 - C.I.

1848516

<https://www.phoenixcontact.com/fr/produits/1848516>



Conformité environnementale

China RoHS

Période d'utilisation conforme : illimitée = EFUP-e

Aucune substance dangereuse dépassant les valeurs seuils ;

PTF 0,3/ 4-FLEX-L-10 - C.I.

1848516

<https://www.phoenixcontact.com/fr/produits/1848516>



Accessoires

PTF 0,3/ 2-WB-10-H - Jeu de câbles

1707562

<https://www.phoenixcontact.com/fr/produits/1707562>

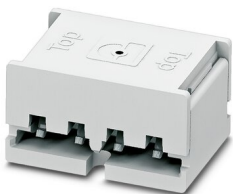
Connecteurs mâles pour C.I. câblés



PTF 0,3/ 4-BB-10-H - Connecteur pour C.I.

1707563

<https://www.phoenixcontact.com/fr/produits/1707563>



Connecteur mâle direct pour circuits imprimés, section nominale: 0,34 mm², coloris: blanc, tension de référence (III/2): 25 V, surface des contacts: étain, type de contact: Connecteur femelle, nombre de potentiels: 4, nombre de rangées: 1, nombre de pôles: 4, nombre de connexions: 4, gamme d'articles: PTF 0,3/...-BB-H, pas: 2,4 mm, montage: Technique de raccordement à insertion directe, système débrochable: COMBICON PTF, type de conditionnement: emballé dans un carton, Pour des circuits imprimés flexibles d'une largeur de 10 mm et une épaisseur de circuit imprimé admissible dans la zone de contact comprise entre 0,15 mm ... 0,3 mm

PTF 0,3/ 4-FLEX-L-10 - C.I.

1848516

<https://www.phoenixcontact.com/fr/produits/1848516>



PTF 0,3/ 4-WB-10-H - Jeu de câbles

1707565

<https://www.phoenixcontact.com/fr/produits/1707565>



Connecteurs mâles pour C.I. câblés

Phoenix Contact 2023 © - Tous droits réservés

<https://www.phoenixcontact.com>

PHOENIX CONTACT SAS

52 Boulevard de Beaubourg Emerainville

77436 Marne La Vallée Cedex 2 France

+33 (0) 1 60 17 98 98

documentation@phoenixcontact.fr