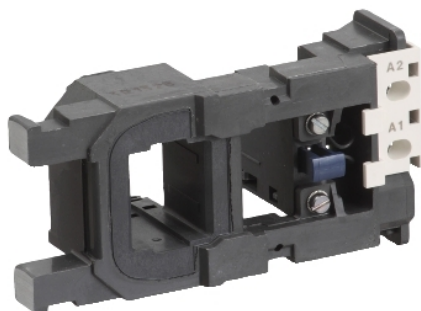


## Fiche produit

### Caractéristiques

# LX4FF220

## TeSys F - bobine LX4-F - 220..230Vcc



### Principales

Gamme	TeSys
Type de produit ou équipement	Bobine de contacteur
Nom de l'appareil	LX4FF
Compatibilité de gamme	TeSys TeSys F LC1F contacteur
Accessoires associés	LC1F115 LC1F150
Type de circuit de commande	CC basse consommation
Tension circuit de commande	220...230 V CC
Résistance moyenne	84 Ohm appel à 20 °C 11100 Ohm maintien à 20 °C
Inductance de circuit fermé	704 H
Temps de fonctionnement	30...40 ms fermeture 30...50 ms ouverture
Durée de vie mécanique	10 Mcycles
Vitesse de commande maxi	2400 cyc/h à <55 °C

### Complémentaires

Technologie bobine	Sans module d'antiparasitage intégré
Plage de tension du circuit de commande	Opérationnel: 0,85...1,1 Uc (à 55 °C) Perte de niveau: 0,15 à 0,2 Uc (à 55 °C)
Puissance d'appel en W	560 W (à 20 °C)
Consommation moyenne au maintien en W	4,5 W à 20 °C

### Environnement

Température ambiante de fonctionnement	-5...55 °C
Poids du produit	0,43 kg

### Emballage

Type d'emballage 1	PCE
Nombre d'unité par paquet	1
Poids de l'emballage (Kg)	506 g
Hauteur de l'emballage 1	7,4 cm
Largeur de l'emballage 1	18 cm
Longueur de l'emballage 1	10,4 cm
Type d'emballage 2	S03
Nb produits dans l'emballage 2	14
Poids de l'emballage 2	7,61 kg
Hauteur de l'emballage 2	30 cm
Largeur de l'emballage 2	30 cm
Longueur de l'emballage 2	40 cm

## Durabilité de l'offre

Statut environnemental de l'offre	Produit Green Premium
Régulation REACH	<a href="#">Déclaration REACH</a>
Sans SVHC REACH	Oui
Directive RoHS UE	Conformité pro-active (Produit en dehors du scope légal RoHS UE) <a href="#">Déclaration RoHS UE</a>
Sans métaux lourds toxiques	Oui
Sans mercure	Oui
Information sur les exemptions RoHS	<a href="#">Oui</a>
Régulation RoHS Chine	<a href="#">Déclaration RoHS Pour La Chine</a>
Profil environnemental	<a href="#">Profil Environnemental Du Produit</a>
Profil de circularité	<a href="#">Informations De Fin De Vie</a>

## Garantie contractuelle

Garantie	18 mois
----------	---------