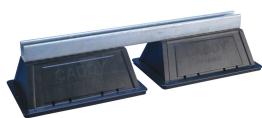




PASSERELLE PYRAMID ST, 610 MM

NUMÉRO DE CATALOGUE

PSB24A



DISPOSITIFS

Idéal pour soutenir plusieurs tuyaux, chemins de câbles et unités de traitement de l'air

La base en mousse limite l'abrasion et favorise la protection de la membrane de toit

Compatible avec les revêtements unicouche, bitumineux, en zinc et en mousse de polyuréthane giclé

Fournit une meilleure répartition des charges, même avec des surfaces de toiture variables

Prêt à l'emploi dès la sortie de l'emballage pour un gain de temps et de travail lors de l'installation

Différentes tailles et capacités de charge offrent la possibilité d'adapter la solution à l'application

Galvanisé à chaud et traité avec un agent anti-UV pour des performances durables

CARACTÉRISTIQUES DU PRODUIT

Nombre d'article: 360475

Matériel: Polyéthylène ; Polypropylène ; Acier

Finition: Galvanisé à chaud

La température: -45 to 65 °C

Facteur de sûreté statique de charge: 3:1

Longueur 1: 610 millimètres

Longueur 2: 673 millimètres

Taille: 142 millimètres

Largeur: 203 millimètres

Superficie: 118.709 millimètres de ²

Poids spécifique: 2 kilogrammes

Charge statique: 8.900 N

DÉTAILS ADDITIONNELS DE PRODUIT

Les charges statiques sont censées être uniformément réparties.

DIAGRAMMES



AVERTISSEMENT

Les produits nVent doivent être installés et utilisés conformément aux consignes figurant dans les fiches d'instructions et les documents de formation des produits nVent. Les fiches d'instructions sont disponibles à l'adresse suivante: www.nvent.com et auprès de votre représentant du service client nVent. Une mauvaise installation, une utilisation incorrecte, une application erronée ou toute autre forme de non-respect scrupuleux des instructions et avertissements de nVent peuvent entraîner un dysfonctionnement du produit, des dommages matériels, des lésions corporelles graves et le décès et/ou annuler votre garantie.

Amérique du Nord

+1.800.753.9221

Option 1 - Soins de client

Option 2 - Appui technique

Europe

Pays Bas:

+31 800-0200135

La France:

+33 800 901 793

Europe

L'Allemagne:

800 1890272

D'autres pays:

+31 13 5835404

APAC

Changhai:

+ 86 21 2412 1618/19

Sydney:

+61 2 9751 8500



Notre brochure puissante des marques:
nVent.com **CADDY ERICO HOFFMAN RAYCHEM SCHROFF**
TRACER