

## BRIDE TARAUEE ACIER FORGE TYPE 13/B1 PN10/40 EN1092-1

Bride taraudée BSP acier forgé type 13/B1 PN10/40 suivant EN 1092-1 pour transport de fluides ou de gaz. Permet le raccordement d'appareils de robinetterie à brides PN10/40 (robinet, clapet, filtre...).

**Certificat**

**3.1**



**Dimensions :** DN15 à DN100 (1/2"-4")  
**Raccordement :** Brides PN10/40  
**Température Maxi :** + 450°C  
**Pression Maxi :** 40 bars  
**Caractéristiques :** Bride à face surélevée (RF)  
Bride taraudée BSP cylindrique  
Type 13/B1

**Matière :** Acier Forgé P250GH



**BRIDE TARAUEE ACIER FORGE TYPE 13/B1 PN10/40 EN1092-1**

**CARACTERISTIQUES :**

- Bride à face surélevée (R.F.)
- Bride taraudée BSP cylindrique
- Acier forgé P250GH

**UTILISATION :**

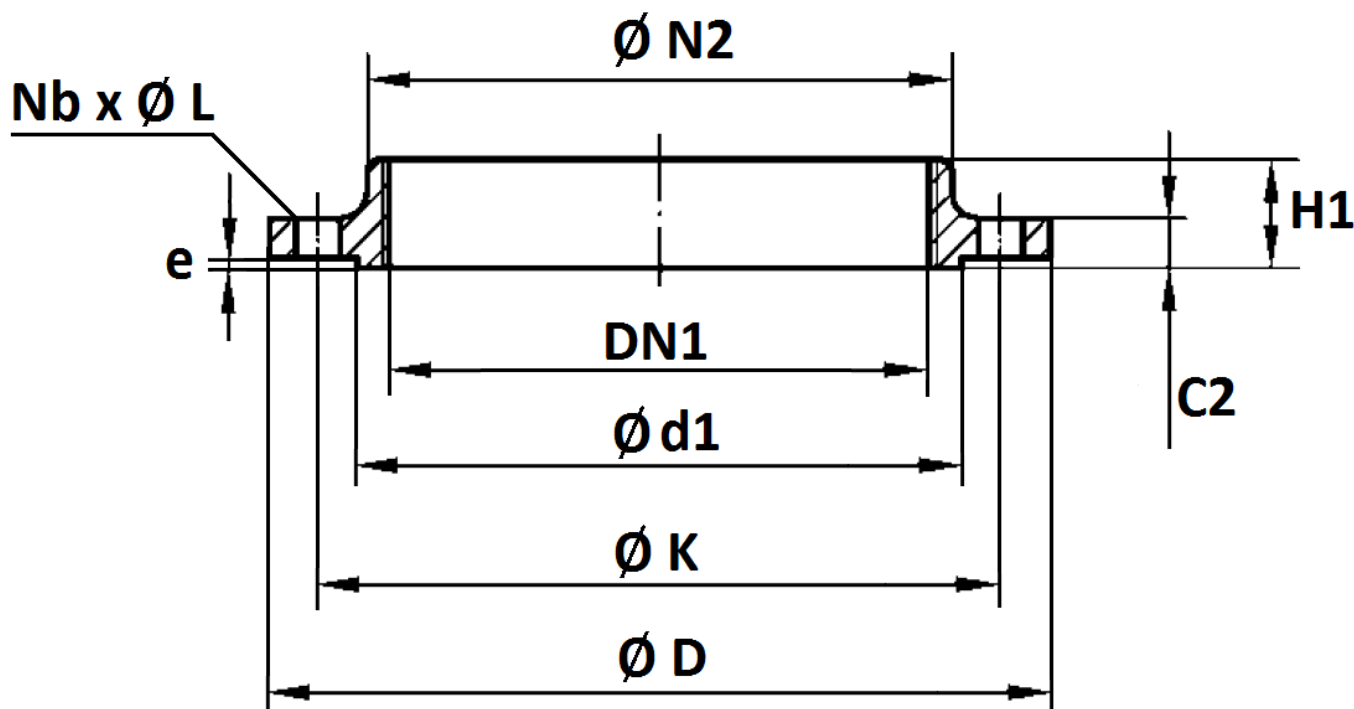
- Transport de fluides ou de gaz
- Température maxi admissible Ts : + 450°C
- Pression maxi admissible Ps :
  - 10 bars pour brides PN10
  - 16 bars pour brides PN16
  - 40 bars pour brides PN40

**GAMME :**

- Bride acier forgé taraudée PN10/40 type 13/B1 **Ref. 2123 IBTN** du DN15 au DN40
- Bride acier forgé taraudée PN10/16 type 13/B1 **Ref. 2123 IBTN** du DN50 au DN100

**BRIDE TARAUDEE ACIER FORGE TYPE 13/B1 PN10/40 EN1092-1**

DIMENSIONS ( en mm ) :



DN	15	20	25	32	40	50	65	80	100
PN	PN10/40					PN10/16			
DN1	1/2"	3/4"	1"	1"1/4	1"1/2	2"	2"1/2	3"	4"
Ø D	95	105	115	140	150	165	185	200	220
Ø K	65	75	85	100	110	125	145	160	180
Nb x ØL	4 x 14	4 x 14	4 x 14	4 x 18	4 x 18	4 x 18	8 x 18	8 x 18	8 x 18
Ø d1	45	58	68	78	88	102	122	138	158
Ø N2	35	45	52	60	70	84	104	118	140
H1	22	26	28	30	32	28	32	34	40
C2	16	18	18	18	18	18	18	20	20
e	2	2	2	2	3	3	3	3	3
Poids (Kg)	0.61	0.91	1.1	1.6	1.78	2.43	3.18	4.47	4.6
Ref.	2123015	2123020	2123025	2123032	2123040	2123050	2123065	2123080	2123100



**BRIDE TARAUEE ACIER FORGE TYPE 13/B1 PN10/40 EN1092-1**

**NORMALISATIONS :**

- Fabricant certifié ISO 9001 : 2015
- DIRECTIVE 2014/68/UE : Produits exclus de la directive ( article 4, § 3 )
- Certificat 3.1 sur demande
- Construction suivant la norme EN 1092-1 PN10/16
- Taraudage femelle BSP cylindrique suivant la norme ISO 7-1 Rp

**PRECONISATIONS :** Les avis et conseils, les indications techniques, les propositions, que nous pouvons être amenés à donner ou à faire, n'impliquent de notre part aucune garantie. Il ne nous appartient pas d'apprécier les cahiers des charges ou descriptifs fournis. Il appartient au client de vérifier l'adéquation entre le choix du matériel et les conditions réelles d'utilisation.