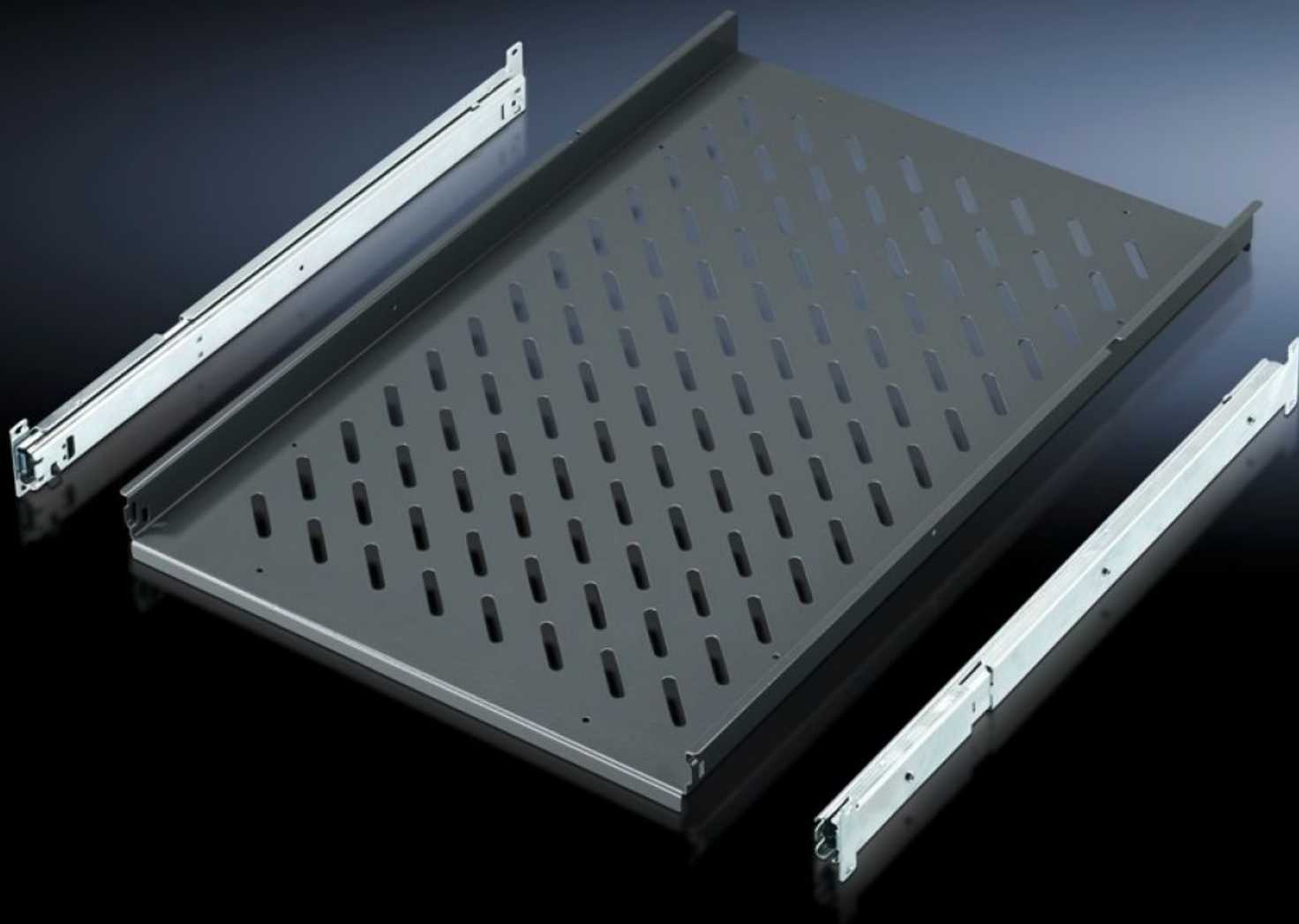
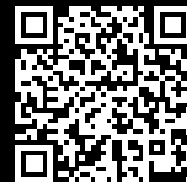


# Rittal – The System.

Faster – better – everywhere.



## IW 6902.980 Tablette extractible

État: 27/05/2024 (La source: [rittal.com/fr-fr](http://rittal.com/fr-fr))

ENCLOSURES

POWER DISTRIBUTION

CLIMATE CONTROL

IT INFRASTRUCTURE

SOFTWARE & SERVICES

FRIEDHELM LOH GROUP



# IW 6902.980 - Tablette extractible pour TS, VX SE, PC, IW

Pour le montage direct sur le profilé vertical TS, largeur de l'armoire.

## Caractéristiques

|                             |   |
|-----------------------------|---|
| Référence                   | IW 6902.980   |
| Description produit         | Pour le montage direct sur le profilé vertical TS.                                    |
| Domaines d'application      | Sur les profilés verticaux des armoires TS, VX SE                                     |
| Matériau                    | Tôle d'acier  |
| Couleur                     | RAL 7015  |
| Composition de la livraison | Avec 2 rails télescopiques  |
| Charge admissible           | 30 kg en charge statique répartie sur la surface                                      |
| Remarque                    | Pour les armoires sans plaque de montage  |
| Surface utile               | Largeur: 465 mm<br>Profondeur: 745 mm   |
| Convient à                  | Type de coffret: TS<br>PC<br>IW<br>VX SE<br>Largeur: = 600 mm<br>Profondeur: = 800 mm |
| Unité d'emballage           | 1 p.  |
| Poids/UE                    | 9,1 kg  |
| Numéro du tarif douanier    | 94039910  |
| EAN                         | 4028177289871   |
| ETIM 7.0                    | EC002620  |
| ECLASS 8.0                  | 27189261  |