

Fiche produit

Caractéristiques

XMAV25L2435

OsiSense XMA - pressostat - 25bar - écart réglable 2 seuils - 1OF



Principales

Gamme de produits	OsiSense XM
Capteur de pression	Détecteur de pression électromécanique
Nom du pressostat	XMA
Taille de capteur de pression	25 bar
Description des contacts	1 F/O à action brusque
Fluide contrôlé	Air (0...70 °C) Eau douce (0...70 °C) Eau de mer (0...70 °C)
Type de raccordement hydraulique	4 x G 1/4 (femelle) se conformer à ISO 228
Entrée de câble	2 entrées filetées pour presse-étoupe Pg 13,5 se conformer à NF C 68-300
Raccordement électrique	Borniers à vis-étrier, capacité de serrage: 1 x 1...2 x 2,5 mm ²
Type de circuit	Télécommande
In courant assigné d'emploi	3 A (Ue = 120 V), AC-15, B300 1,5 A (Ue = 240 V), AC-15, B300 0,1 A (Ue = 250 V), DC-13, R300
Réglage	Externe
Couleur du capot	Transparent
Type d'opération de détecteur de pression	Régulation entre 2 seuils
Type d'écart	Différentiel fixe
Affichage local	Sans
Matière du coffret	PC imprégné de Lexan 123
Plage réglage d'un paramètre supérieur	3,5...25 bar
Plage réglage d'un paramètre inférieur	0,1...20,5 bar
Actionneur pression	Membrane
Minimum différentiel possible à fort réglage	4,5 bar
Minimum différentiel possible à faible réglage	3,4 bar
Pression de rupture	100 bar
Matière en contact avec le fluide	Toile recouverte de nitrile Alliage zinc chromé
Pression accidentelle maximum permise	56,25 bar

Complémentaires





Hauteur	133 mm
Largeur	57 mm
Profondeur	97,5 mm
Position de montage	Toutes positions
Surpression admissible par cycle	31,25 bar
Protection contre les courts-circuits	10 A cartouche fusible, type gG (gl)

Vitesse de commande maximale	10 cyc/mn
[Ui] tension d'isolement	500 V se conformer à EN/IEC 60947-1
[Uimp] tension assignée de tenue aux chocs	6 kV se conformer à EN/IEC 60947-1
Durée de vie électrique	1000000 cycle, 50/60 Hz, AC-15, 240 V / 3 A, lth = 10 A
Endurance mécanique	1000000 cycle
Précision de répétition	3,5 %
Poids du produit	0,65 kg

Environnement

Normes	EN/IEC 60947-5-1 CE
Certifications du produit	CCC CSA UL
Température de fonctionnement	-25...70 °C
Température ambiante pour le stockage	-40...70 °C
Traitement de protection	TC
Classe de protection contre les chocs électriques	Classe I se conformer à IEC 536
Degré de protection IP	IP54 se conformer à EN/IEC 60529

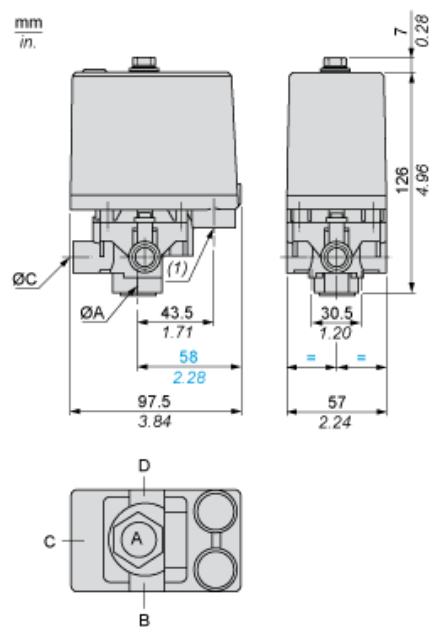
Durabilité de l'offre

Statut environnemental de l'offre	Produit Green Premium
Régulation REACh	 Déclaration REACh
Directive RoHS UE	Conformité pro-active (Produit en dehors du scope légal RoHS UE)  Déclaration RoHS UE
Sans mercure	Oui
Information sur les exemptions RoHS	 Oui
Profil environnemental	 Profil Environnemental Du Produit

Garantie contractuelle

Garantie	18 mois
----------	---------

Dimensions



(A) G 1/4 (femelle)

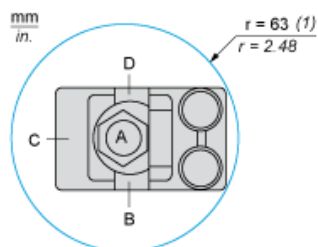
=B =

C=

D)

(1) 2 entrées taraudées PG 13.5

Dégagement minimum au montage



(ØA G 1/4 (femelle)

=

ØB =

ØC =

ØD)

(1) Zone de dégagement minimale pour le vissage du commutateur de pression au point A

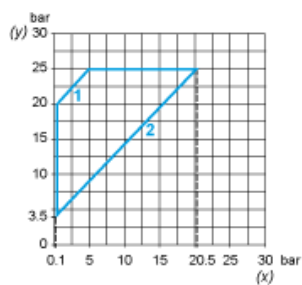
Schéma de câblage

Connexions

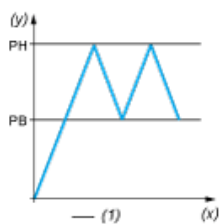


Courbes

Courbes de fonctionnement



- (y) Pression croissante
(x) Pression décroissante
1 : Différentiel maximum
2 : Différentiel minimum



- (y) Pression
(x) Temps
(1) Valeur ajustable