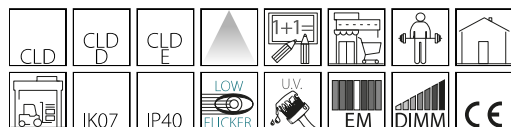


6402 - Rapid system - mono-émission LED

Code: 237523-00

INFORMATIONS GÉNÉRALES



Article	6402 - Rapid system - mono-émission LED
Code	237523-00

DIMENSIONS ET POIDS

Longueur (mm)	1486 mm
Largeur (mm)	63 mm
Hauteur (mm)	76 mm
Poids (Kg)	1.32 kg

CARACTÉRISTIQUES ÉLECTRIQUES ET CONTRÔLES

Tension (V)	230 V
Fréquence (Hz)	50 Hz
Alimentation	CLD
Facteur de puissance	≥0.95
Classe d'isolation	Classe I
Contrôle et réglage	Aucun



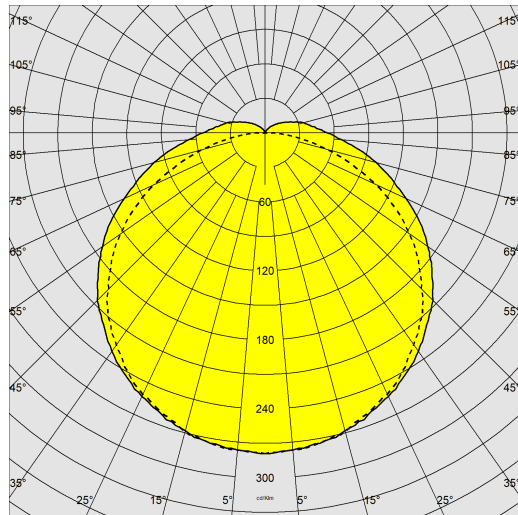
Disano met à profit son expérience et sa qualité pour transférer la technologie LED à la gamme Rapid System, l'un des best-sellers du secteur. Les caractéristiques primordiales sont encore celles qui lui ont valu le succès au cours de ces dernières années, mais la gamme peut se targuer à présent des principaux avantages de la technologie LED pour l'éclairage, à savoir une lumière de qualité, l'économie d'énergie et une longue durée de vie. Seuls les appareils de grande valeur conceptuelle et constructive peuvent adopter ces caractéristiques. Le luminaire est parfait pour les points de vente qui, avec les LED, réduisent les frais de gestion. Le produit est très polyvalent, simple à monter et à transformer. Rapid System peut compter sur des LED de toute dernière génération, et les modules peuvent être orientés pour optimiser la qualité et l'efficacité de la lumière quand les accessoires optiques sont utilisés. Une solution simple et novatrice pour avoir la toute dernière technologie en matière d'éclairage dans les points de vente et les espaces commerciaux.



6402 - Rapid system - mono-émission LED

Code: 237523-00

DONNÉES PHOTOMÉTRIQUES



Source lumineuse	LED
CRI	≥80
Flux lumineux (sortant) (lm)	4493 lm
Puissance absorbée (totale) (W)	34 W
CCT	4000 K
Low Flicker	luminaire avec flicker très limité : lumière uniforme pour une plus grande sécurité visuelle.
Maintien du flux lumineux LED	80000 hr, L 80, B 20

CARACTÉRISTIQUES MÉCANIQUES

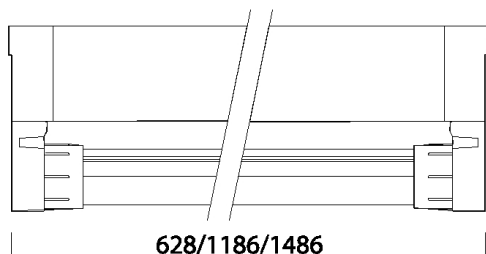
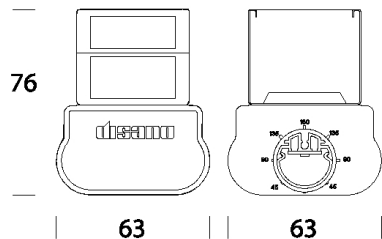
Résistance aux chocs mécaniques (IK)	IK07
IP	40



6402 - Rapid system - mono-émission LED

Code: 237523-00

MATÉRIAUX ET COULEURS



Corps	acier laminé galvanisé, avec bords retournés anti-coupures et embouts en ABS.
Diffuseur	strié en méthacrylate
Peinture	laqué au four avec résine polyester, stabilisé aux rayons UV et traitement par phosphatation.
Couleur	Blanc
Matériel	-clip de fixation, en nylon. -Possibilité de tubes à LED orientables pour optimiser le rendement du luminaire.

NORMES ET CONFORMITÉ

Classe de sécurité photobiologique	RG0
Marquages et essais	CE
Normes de référence	NF EN 60598-1. Degré de protection selon la norme NF EN 60529.

TÉLÉCHARGEMENT

GARANTIE

MONTAGES

[InstructionsMontage rapid system 07-20.pdf](#)

DESSINS

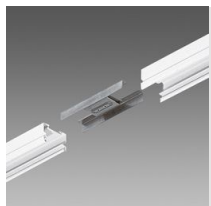
[DessinTechnique 6402.dxf](#)

Garantie après-vente	5 yr
----------------------	------

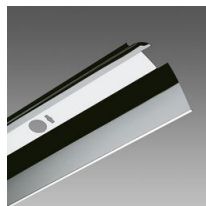


6402 - Rapid system - mono-émission LED

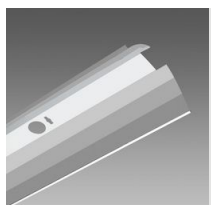
Code: 237523-00



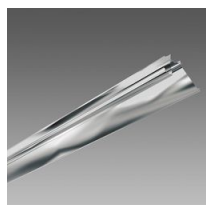
6010 Raccord droit



6413 Réflecteur concentr. mono



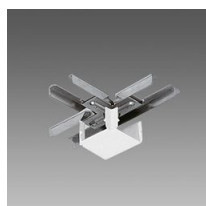
6412 Réflecteur mono-bi



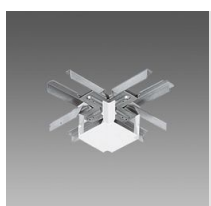
6411 Réflecteur asymétrique



6015 Raccord d'angle



6020 Raccord en T



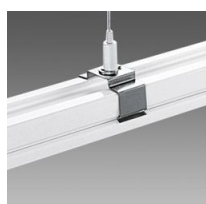
6025 Raccord en croix



6052 Suspension par chaîne



6414 Réflecteur conc Rapid System



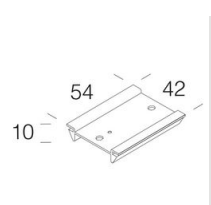
6053 Suspension par câble



6405 Capot LED



6037 Crochet pour suspension



6030 Support sectionneur



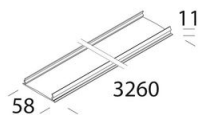
6036 Raccord universel

6402 - Rapid system - mono-émission LED

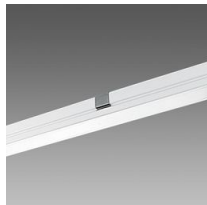
Code: 237523-00



6070 Descente-contre-descente



6005 Capot



6051 Raccord plafonnier-suspension



6050 Raccord mural



6045 Embout de fermeture