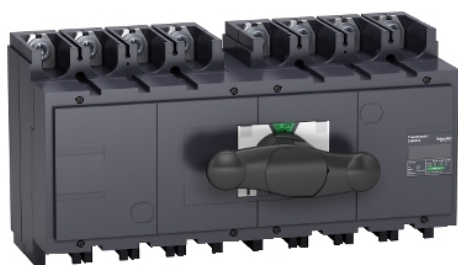


## Fiche produit

### Caractéristiques

# 31149

## TransferPacT FXM320 - inverseur de source manuel monobloc - 320 A - 4P - 690Vca



### Principales

Gamme de produit	INS320...630
Gamme	TransferPacT ComPacT
Nom de l'appareil	INS320
Type de produit ou équipement	Manual transfer switch
Application	Changement de source d'alimentation
Compatibilité de gamme	ComPacT (ComPacT INS) INS320 interrupteur-sectionneur
Description des pôles	4P
Type de réseau	CA CC
Fréquence du réseau	50/60 Hz
Mode d'installation	Fixe
Raccordement amont	Façade
Raccordement aval	Façade
Aptitude au sectionnement	Oui
Coupure pleinement apparente	Oui
[Icm] pouvoir assigné de fermeture en court-circuit	330 KA avec coupe-circuit de protection en amont 690 V CA à 50/60 Hz 50 kA sectionneur seulement 690 V CA à 50/60 Hz

### Complémentaires

Classe de permutateur	PC
Numéro de position de contact	3
Type de commande	Poignée rotative frontale directe
Mode opératoire	Manuel
Support de montage	Platine Rail
Verrouillages optionnels	Cadenassage sur position OFF
[Ie] courant assigné d'emploi	AC-22A : 320 A CA 50/60 Hz 220/240 V AC-22A : 320 A CA 50/60 Hz 380/415 V AC-22A : 320 A CA 50/60 Hz 440/480 V AC-22A : 320 A CA 50/60 Hz 500/525 V AC-22A : 320 A CA 50/60 Hz 660/690 V AC-23A : 320 A CA 50/60 Hz 220/240 V AC-23A : 320 A CA 50/60 Hz 380/415 V AC-23A : 320 A CA 50/60 Hz 440/480 V AC-23A : 320 A CA 50/60 Hz 500/525 V AC-23A : 320 A CA 50/60 Hz 660/690 V DC-22A : 320 A CC 125 V 2 pôles en série DC-23A : 320 A CC 125 V 2 pôles en série DC-22A : 320 A CC 250 V 4 pôles en série DC-23A : 320 A CC 250 V 4 pôles en série
[Ith] courant thermique conventionnel	320 A à 60 °C
Service assigné	Ininterrompu
Classe de service intermittent	Classe 120 - 60 %
[Ui] tension assignée d'isolement	750 V CA 50/60 Hz

[Uimp] tension assignée de tenue aux chocs	8 kV
[Ue] tension assignée d'emploi	690 V CA 50/60 Hz se conformer à CEI 60947-3 250 V CC se conformer à CEI 60947-3
Verrouillage mécanique	Avec interverrouillage mécanique
Durée de vie mécanique	10000 cycle
Durée de vie électrique	AC-22A : 1500 cycle 440 V CA 50/60 Hz AC-22A : 1500 cycle 500 V CA 50/60 Hz AC-22A : 1500 cycle 690 V CA 50/60 Hz AC-23A : 1500 cycle 440 V CA 50/60 Hz AC-23A : 1500 cycle 500 V CA 50/60 Hz AC-23A : 1500 cycle 690 V CA 50/60 Hz DC-23A : 1000 cycle 250 V CC 4 pôles en série
"Pas" de raccordement	45 mm
[Icw] courant assigné de courte durée admissible	11,5 KA pendant 3 s se conformer à CEI 60947-3 20 KA pendant 1s se conformer à CEI 60947-3 4 KA pendant 30 s se conformer à CEI 60947-3 4,9 kA pendant 20 s se conformer à CEI 60947-3
Hauteur	205 mm
Largeur	395 mm
Profondeur	155 mm
Poids du produit	13,5 kg

## Environnement

Normes	CEI 60947-3 CEI 60947-1
Certifications du produit	CB
Classe de protection contre les chocs électriques	Classe II
Degré de protection IP	IP40 se conformer à CEI 60947-3
Degré de pollution	3
Température ambiante de fonctionnement	-25...70 °C
Température ambiante de stockage	-50...85 °C

## Emballage

Type d'emballage 1	PCE
Nb produits dans l'emballage 1	1
Hauteur de l'emballage 1	23,0 cm
Largeur de l'emballage 1	50,0 cm
Longueur de l'emballage 1	23,0 cm
Poids de l'emballage 1	14,778 kg

## Durabilité de l'offre

Statut environnemental de l'offre	Produit Green Premium
Régulation REACh	<a href="#">Déclaration REACh</a>
Directive RoHS UE	Conforme <a href="#">Déclaration RoHS UE</a>
Sans mercure	Oui
Régulation RoHS Chine	<a href="#">Déclaration RoHS Pour La Chine</a>
Information sur les exemptions RoHS	<a href="#">Oui</a>
Profil environnemental	<a href="#">Profil Environnemental Du Produit</a>
Profil de circularité	<a href="#">Informations De Fin De Vie</a>

## Garantie contractuelle

Garantie	18 mois
----------	---------