

RÉGLETTÉ LED IP44 CII

APPLIQUE SDB IP44 15 W 600 MM CII 4000 K

APPLIQUE SDB IP44 15 W 600 MM CII 3000 K

APPLIQUE SDB IP44 20 W 900 MM CII 3000 K

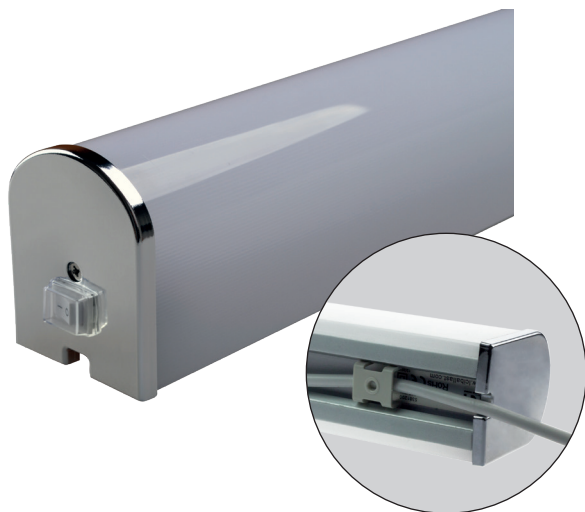
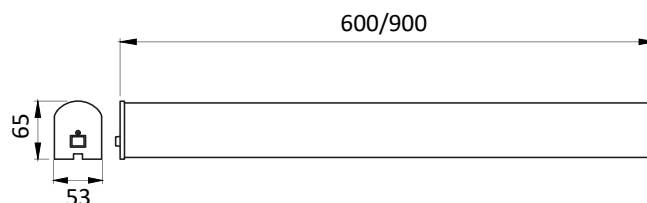
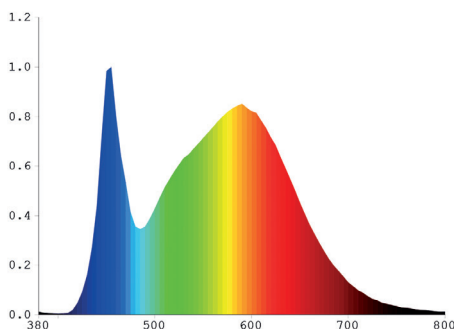


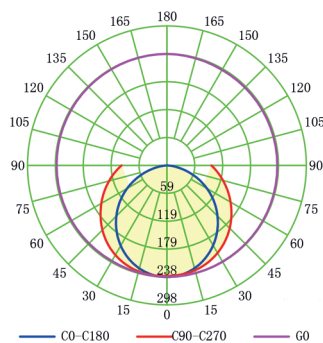
Schéma technique



Répartition spectrale



Distribution de l'intensité lumineuse



Référence	Code	Quantité de LEDs	Courant de sortie driver	Puissance	T °C	Candelas	Lumens LED	Lumens sortants	Classe énergétique	Dimensions l x h x L (mm)	Colisage
Applique SDB IP44 15W 600mm CII 4000K	5381202	30	150 mA	15 W	4000 K	260 cd	1379 lm	1200 lm	E	53 x 65 x 600	
Applique SDB IP44 15W 600 mm CII 3000 K	5381200	30	150 mA	15 W	3000 K	295 cd	1448 lm	1260 lm		53 x 65 x 600	1 / 20
Applique SDB IP44 20W 900 mm CII 3000 K	5381205	42	140 mA	20 W	3000 K	362 cd	1839 lm	1600 lm	F	53 x 65 x 900	

LED 2835 SMD	2835 SMD chip
Driver intégré	Integrated driver
Tension d'entrée : 220 - 240 Vac	Input voltage : 220 - 240 Vac
Fréquence d'entrée : 50 - 60 Hz	Input frequency : 50 - 60 Hz
Facteur de puissance : 0,53	Power factor : 0,53
IRC : >80	CRI : >80
MacAdam : <6 SDCM	MacAdam : <6 SDCM
L80 - B10	L80 - B10
Efficacité lumineuse : 80 lm/W	Light efficiency : 80 lm/W
Nombre d'allumages ON/OFF : 15 000	ON/OFF cycles : 15 000
Température ambiante (Ta) : -20 °C à +45 °C	Operating ambient temperature (Ta) : -20 °C to +45 °C

Cordon d'alimentation intégré	Integrated power cord
Deux clips de fixation coulissants sur toute la longueur	Two fixation clips sliding over the entire length
Corps en aluminium, diffuseur en polycarbonate	Aluminum body, polycarbonate diffuser
Diffuseur opaque	Opaque diffuser
Interrupteur étanche	Waterproof switch

Certificat d'innocuité photo-biologique : groupe 1 Photo-biological safety certification : group 1

EN55015:2013+A1 ; EN61547:2009 ; EN61000-3-3:2013 ; EN55015:2013+A1 ; EN61547:2009 ; EN61000-3-3:2013 ;
 EN61000-3-2:2014 ; EN60598-1:2015+A1 ; EN60598-2-1:1989 ; EN61000-3-2:2014 ; EN60598-1:2015+A1 ; EN60598-2-1:1989 ;
 EN62493:2015 ; EN62471:2008 EN62493:2015 ; EN62471:2008