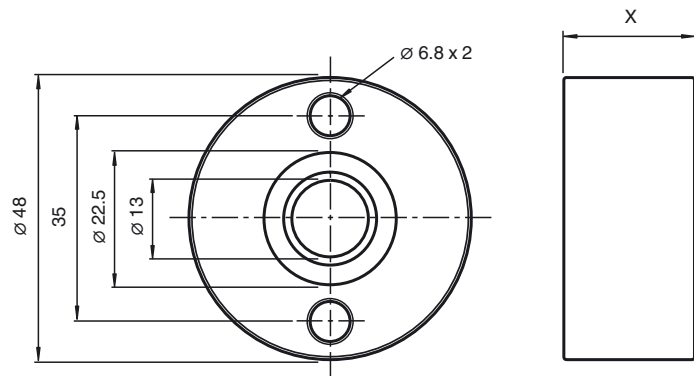


## Dimensions



### Marque de commande

**SPACER 0.160 TO 0.375 : X.XXX"**

Rondelle d'écartement pour détecteurs cylindriques

### Caractéristiques

- Pour l'ajustement de la longueur des sondes standard en fonction des exigences de l'application
- X.XXX = épaisseur de la rondelle d'écartement en pouces

### Caractéristiques techniques

#### Caractéristiques mécaniques

Matériau	Aluminium 6061
joint d'étanchéité	Joint torique Viton Diamètre intérieur†: 17,93†mm Épaisseur†: 2,46†mm
Remarque	Lors de la commande, indiquer l'épaisseur X,XXX" Plage†: 0,160" ... 0,375" par pas de 0,005" (x = épaisseur)

**Remarque****Montage (détecteurs de série F, D, & PD)****Trou de passage de la sonde (figure 1)**

Les ports de sonde standard sont taraudés à la dimension 3/8" filetage NPT. Le diamètre du trou de passage de la sonde est 0,560".

**Trous de montage (figure 2) :**

Le filetage sera de 1/4" - 20. L'espacement entre les trous est de 35 mm du centre au centre.

**Vis de montage (figure 2).**

Le détecteur et l'entretoise sont fixés à l'aide de deux vis autobloquantes à tête cylindrique à trou 1/4" - 20. Le couple de serrage minimum recommandé est de 150 in. lb.

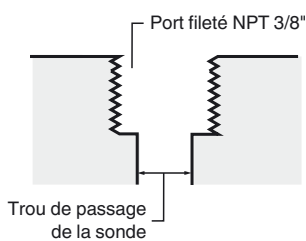


Figure 2

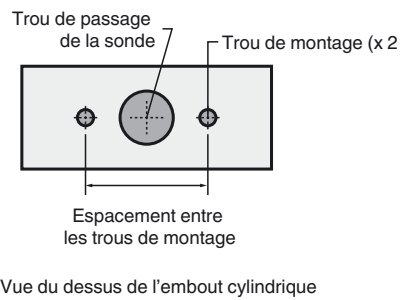


Figure 2

**Important: La profondeur minimum de filetage en prise est 0.250". En général, les entretoises nécessitent des vis de montage plus longues que celles fournies.**

**Exemple :**

Longueur de sonde requise : 0.625"

Commutateur à cylindre : NJ2-D-E02-1.025-V1

Épaisseur d'entretoise : 1.025" - 0.625" = 0.400"

