

PLT-SEC-T3-BE-FM-PT - Élément de base de parafoudre basse tension type 3

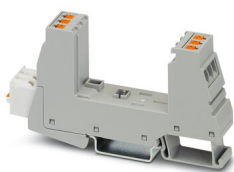


2907929

<https://www.phoenixcontact.com/fr/produits/2907929>

Veillez tenir compte du fait que les données affichées dans ce document PDF proviennent de notre catalogue en ligne. Vous trouverez les données complètes dans la documentation utilisateur. Nos conditions générales d'utilisation des téléchargements sont applicables.

Élément de base pour fiche de protection de la gamme PLT-SEC-...-UT/PT avec contact de signalisation à distance.



Données commerciales

Référence	2907929
Conditionnement	10 Unité(s)
Commande minimum	10 Unité(s)
Clé de vente	CL14A3
Product key	CL14A3
Page catalogue	Page 82 (C-4-2019)
GTIN	4055626257679
Poids par pièce (emballage compris)	48,41 g
Poids par pièce (hors emballage)	44 g
Numéro du tarif douanier	85363030
Pays d'origine	DE

PLT-SEC-T3-BE-FM-PT - Élément de base de parafoudre basse tension type 3



2907929

<https://www.phoenixcontact.com/fr/produits/2907929>

Caractéristiques techniques

Propriétés du produit

Système d'alimentation CEI	TN-S TT
Type	Module pour profilés enfichables en deux parties
Type de produit	Élément de base
Gamme de produits	SEC Family
Nombre de pôles	2
Message protection antisurtension défectueuse	Contact de signalisation à distance

Propriétés d'isolation

Catégorie de surtension	III
Degré de pollution	2
Classe d'essai CEI	II / III T2 / T3
Types EN	T2 / T3
Nombre de ports	One

Propriétés électriques

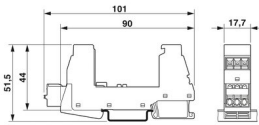
Affichage/signalisation à distance

Dénomination connexion	Contact de signalisation à distance de défaut
Fonction de commutation	Inverseur
Tension de service	250 V AC 125 V DC (200 mA DC)
Courant de service	0,5 A AC 0,5 A DC (75 V DC)

Caractéristiques de raccordement

Type de raccordement	Raccordement Push-in
Section de conducteur souple	0,2 mm ² ... 2,5 mm ²
Section de conducteur rigide	0,2 mm ² ... 4 mm ²
Section conduct. AWG	24 ... 12

Dimensions

Dessin coté	
Largeur	17,7 mm
Hauteur	101 mm

PLT-SEC-T3-BE-FM-PT - Élément de base de parafoudre basse tension type 3



2907929

<https://www.phoenixcontact.com/fr/produits/2907929>

Profondeur	51,5 mm (avec profilé 7,5 mm)
Graduation	1 UL

Indications sur les matériaux

Classe d'inflammabilité selon UL 94	V-0
Valeur CTI du matériau	600
Matériau isolant	PA 6.6-FR 20 % GF PA 6.6-FR
Matériau du boîtier	PA 6.6-FR 20 % GF PA 6.6-FR

Propriétés mécaniques

Caractéristiques mécaniques

Paroi latérale ouverte	non
------------------------	-----

Circuit de protection

Sens de l'action	1L-N & N-PE
Tension nominale U_N	240 V AC (TN-S) 240 V AC (TT)
Fréquence nominale f_N	50 Hz (60 Hz)
Tension permanente maximale UC	264 V AC
Courant de charge nominal I_L	26 A (à 30 °C)
Courant de court-circuit assigné I_{SCCR}	10 kA AC
Fusible en amont maximum pour câblage de lignes de dérivation	Dépend du connecteur mâle utilisé

Caractéristiques techniques supplémentaires

Courant de court-circuit assigné I_{SCCR}	max. 5 kA DC (Dépend du connecteur mâle utilisé)
Tension permanente maximale UC	240 V DC

Conditions environnementales et de durée de vie

Conditions ambiantes

Indice de protection	IP20
Température ambiante (fonctionnement)	-40 °C ... 80 °C
Température ambiante (stockage/transport)	-40 °C ... 80 °C
Altitude	≤ 2000 m (amsl)
Humidité de l'air admissible (fonctionnement)	5 % ... 95 %
Choc (fonctionnement)	30g (Semi-sinusoidal / 11 ms / 3x ±X, ±Y, ±Z)
Vibration (fonctionnement)	5g (5 ... 500 Hz / 2,5 h / X, Y, Z)

Normes et spécifications

Normes/préscptions	CEI 61643-11
Remarque	2011

PLT-SEC-T3-BE-FM-PT - Élément de base de parafoudre basse tension type 3



2907929

<https://www.phoenixcontact.com/fr/produits/2907929>

EN 61643-11

Normes/prescriptions	EN 61643-11
Remarque	2012

Montage

Type de montage	Profilé : 35 mm
-----------------	-----------------

PLT-SEC-T3-BE-FM-PT - Élément de base de parafoudre basse tension type 3

2907929

<https://www.phoenixcontact.com/fr/produits/2907929>

Dessins

Dessin coté

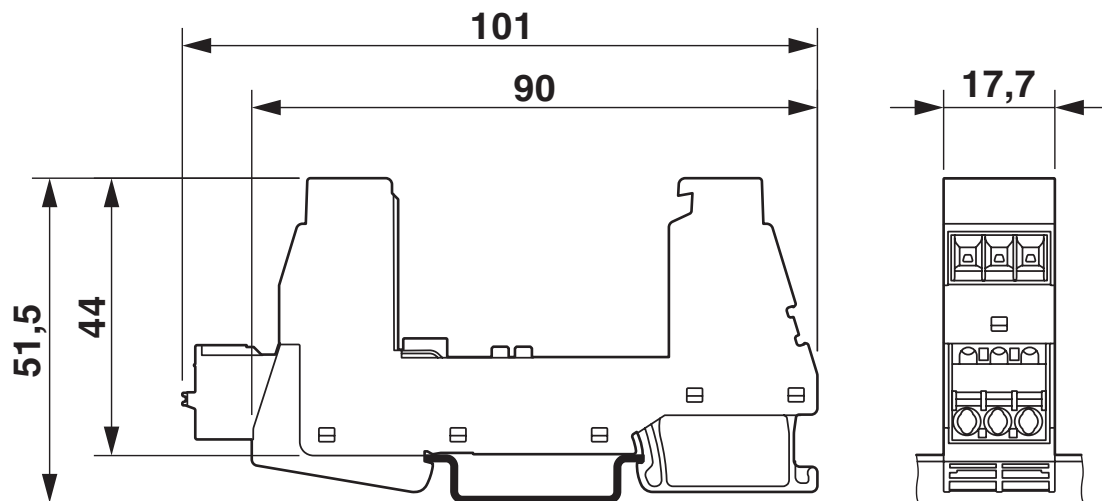
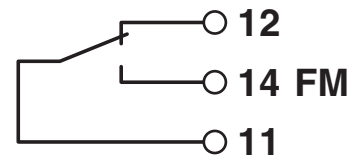


Schéma de connexion



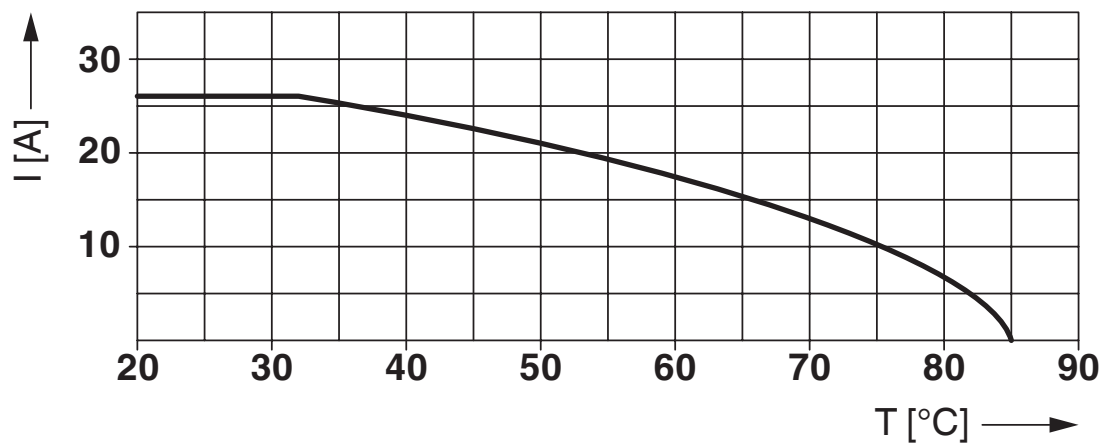
PLT-SEC-T3-BE-FM-PT - Élément de base de parafoudre basse tension type 3



2907929

<https://www.phoenixcontact.com/fr/produits/2907929>

Diagramme



Intensité nominale en fonction de la température ambiante

PLT-SEC-T3-BE-FM-PT - Élément de base de parafoudre basse tension type 3



2907929

<https://www.phoenixcontact.com/fr/produits/2907929>

Homologations

🔗 To download certificates, visit the product detail page: <https://www.phoenixcontact.com/fr/produits/2907929>



IECEE CB Scheme

Identifiant de l'homologation: NL-51083



EAC

Identifiant de l'homologation: RU C-DE.*09.B.00169

CCA

Identifiant de l'homologation: NTR-NL 7676



KEMA-KEUR

Identifiant de l'homologation: 71-103027

UAE-RoHS

Identifiant de l'homologation: 22-09-50640

DNV

Identifiant de l'homologation: TAE00002U7

PLT-SEC-T3-BE-FM-PT - Élément de base de parafoudre basse tension type 3



2907929

<https://www.phoenixcontact.com/fr/produits/2907929>

Classifications

ECLASS

ECLASS-11.0	27130803
ECLASS-13.0	27171292

ETIM

ETIM 8.0	EC000472
----------	----------

UNSPSC

UNSPSC 21.0	39121600
-------------	----------

PLT-SEC-T3-BE-FM-PT - Élément de base de parafoudre basse tension type 3



2907929

<https://www.phoenixcontact.com/fr/produits/2907929>

Conformité environnementale

China RoHS

Période d'utilisation conforme : illimitée = EFUP-e

Aucune substance dangereuse dépassant les valeurs seuils ;

PLT-SEC-T3-BE-FM-PT - Élément de base de parafoudre basse tension type 3



2907929

<https://www.phoenixcontact.com/fr/produits/2907929>

Accessoires

PLT-SEC-T3-24-P-UT/PT - Connecteur de protection antisurtension type 3

2907920

<https://www.phoenixcontact.com/fr/produits/2907920>



Connecteur de rechange pour parafoudre basse tension de type 3 de la gamme PLT-SEC-...-UT/PT. Tension nominale de 24 V.

PLT-SEC-T3-60-P-UT/PT - Connecteur de protection antisurtension type 3

2907921

<https://www.phoenixcontact.com/fr/produits/2907921>



Connecteur de rechange pour parafoudre basse tension de type 3 de la gamme PLT-SEC-...-UT/PT. Tension nominale de 60 V.

PLT-SEC-T3-BE-FM-PT - Élément de base de parafoudre basse tension type 3



2907929

<https://www.phoenixcontact.com/fr/produits/2907929>

PLT-SEC-T3-120-P-UT/PT - Connecteur de protection antisurtension type 3

2907922

<https://www.phoenixcontact.com/fr/produits/2907922>



Connecteur de recharge pour parafoudre basse tension de type 2/3 de la gamme PLT-SEC-...-UT/PT. Tension nominale de 120 V.

PLT-SEC-T3-230-P-UT/PT - Connecteur de protection antisurtension type 3

2907923

<https://www.phoenixcontact.com/fr/produits/2907923>



Connecteur de recharge pour parafoudre basse tension de type 2/3 de la gamme PLT-SEC-...-UT/PT. Tension nominale de 230 V.

Phoenix Contact 2023 © - Tous droits réservés

<https://www.phoenixcontact.com>

PHOENIX CONTACT SAS

52 Boulevard de Beaubourg Emerainville

77436 Marne La Vallée Cedex 2 France

+33 (0) 1 60 17 98 98

documentation@phoenixcontact.fr