

## MANCHETTES D'ECARTEMENT FONTE DIN 3202 F4 A BRIDES PN 10/16

Manchette d'écartement DIN 3202 F4 fonte à brides PN10/16 pour les fluides courants compatibles du groupe 2.  
Associé à un robinet papillon, l'ensemble permet le remplacement de robinet vanne à passage direct sans modification de l'installation.

Bouchon de purge DN1/2" BSP.



**Dimensions :** DN40 à DN200  
**Raccordement :** A Brides PN10/16 RF  
**Température Mini :** -10°C  
**Température Maxi :** +150°C  
**Pression Maxi :** 16 Bars  
**Caractéristiques :** Ecartement DIN 3202 F4  
Purge laiton DN1/2" démontable

**Matière :** Corps Fonte EN GJL-250

## MANCHETTES D'ECARTEMENT FONTE DIN 3202 F4 A BRIDES PN 10/16

### CARACTERISTIQUES :

- Ecartement DIN 3202 F4 ( monté avec un robinet à papillon )
- A brides R.F. PN10/16 jusqu'au DN150, PN10 en DN200
- Avec bouchon de purge 1/2" BSP
- Permet le remplacement de robinet à passage direct
- Peinture couleur grise RAL 7011, épaisseur 70-100µ

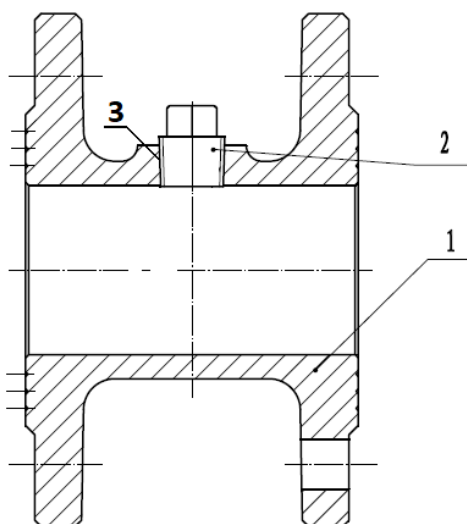
### UTILISATION :

- Pour fluides courants compatibles du groupe 2
- Température mini admissible Ts : - 10°C
- Température maxi admissible Ts :+ 150°C
- Pression maxi admissible Ps : 16 bars

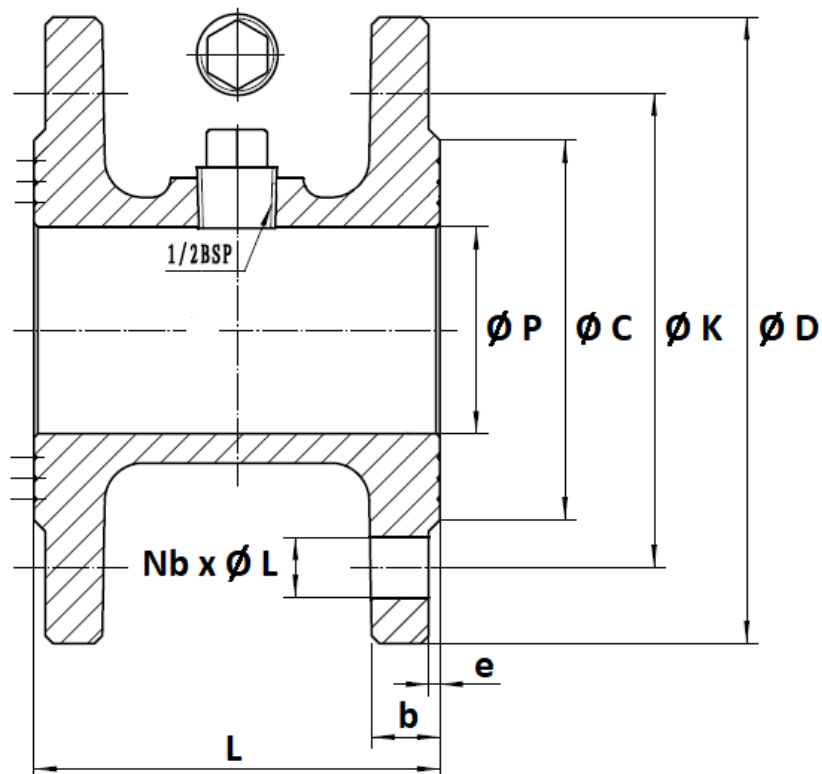
### GAMME :

- Manchette fonte à brides R. F. PN10/16 du DN40 au 150, PN10 en DN200 pour écartement DIN 3202 F4 (EN 558 série 14) **Ref.1196**

### NOMENCLATURE :



Repère	Désignation	Matériaux
1	Corps	Fonte EN GJL-250
2	Bouchon de purge	Laiton
3	Joint	Ruban PTFE

**MANCHETTES D'ECARTEMENT FONTE DIN 3202 F4 A BRIDES PN 10/16**
**DIMENSIONS ( en mm ) :**


DN	40	50	65	80	100	125	150	200
L	107	107	124	134	138	144	154	170
Ø P	42.5	54.5	70.3	82.5	107.1	131.7	159.3	207.3
Ø D	150	165	185	200	220	250	285	340
Ø K	110	125	145	160	180	210	240	295
Ø C	88	100	122	138	159	181	210	266
Nb x Ø L	4 x 19	4 x 19	4 x 19	8 x 19	8 x 19	8 x 19	8 x 23	8 x 23
e	2	3	3	3	3	3	3.5	3.5
b	14	15	15	17	17	20	20	20
Poids (en Kg)	4	5.2	7	8.4	10.6	13	17	25
Ref.	1196040	1196050	1196065	1196080	1196100	1196125	1196150	1196200

**MANCHETTES D'ECARTEMENT FONTE DIN 3202 F4 A BRIDES PN 10/16**

**NORMALISATIONS :**

- Fabricant certifié ISO 9001 : 2015
- DIRECTIVE 2014/68/UE : Produits exclus de la directive ( Article 4. § 3 )
- Pour écartement suivant la norme EN 558 série 14 (DIN 3202 F4)
- Brides R.F. suivant la norme EN 1092-2 PN10/16

**EXEMPLE DE MONTAGE :**



**PRECONISATIONS :** Les avis et conseils, les indications techniques, les propositions, que nous pouvons être amenés à donner ou à faire, n'impliquent de notre part aucune garantie. Il ne nous appartient pas d'apprécier les cahiers des charges ou descriptifs fournis. Il appartient au client de vérifier l'adéquation entre le choix du matériel et les conditions réelles d'utilisation.