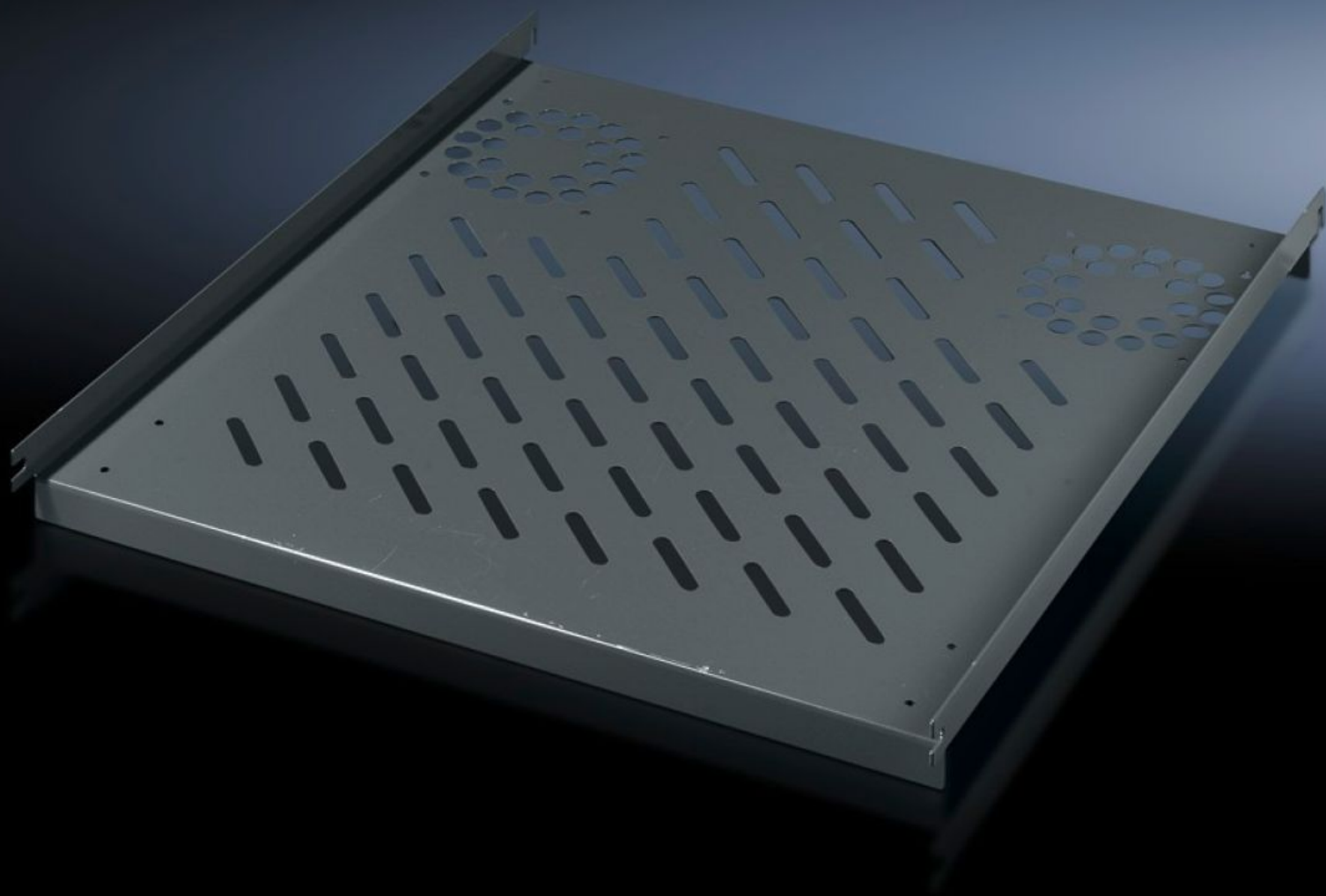


Rittal – The System.

Faster – better – everywhere.



PC 8800.900

Tablette pour montage fixe

État: 28/10/2022 (La source: rittal.com/fr-fr)

ENCLOSURES

POWER DISTRIBUTION

CLIMATE CONTROL

IT INFRASTRUCTURE

SOFTWARE & SERVICES

FRIEDHELM LOH GROUP



PC 8800.900 - Tablette pour montage fixe pour TS, VX SE, PC, IW, prévue pour kit ventilateur additionnel

Pour le montage direct sur le profilé vertical. À accrocher et à fixer simplement sur les 4 vis à prémonter.

Caractéristiques

Référence	PC 8800.900
Description produit	A accrocher et à fixer simplement sur les 4 vis à prémonter.
Matériau	Tôle d'acier
Couleur	RAL 7015
Composition de la livraison	Matériel de fixation inclus
Possibilités de montage	Sur les profilés verticaux des armoires TS, VX SE
Charge admissible	40 kg en charge statique répartie sur la surface
Remarque	Pour les armoires sans plaque de montage
Surface utile	Largeur: 507 mm Profondeur: 550 mm
Convient à	Type de coffret: TS VX SE PC IW Largeur: = 600 mm Profondeur: = 600 mm
Unité d'emballage	1 p.
Poids/UE	4,6 kg
Taux de cuivre (kg / pièce)	0
Numéro du tarif douanier	94039910
EAN	4028177263086
ETIM 7.0	EC002620
ECLASS 8.0	27189261

Approbation

Approbation

GOST