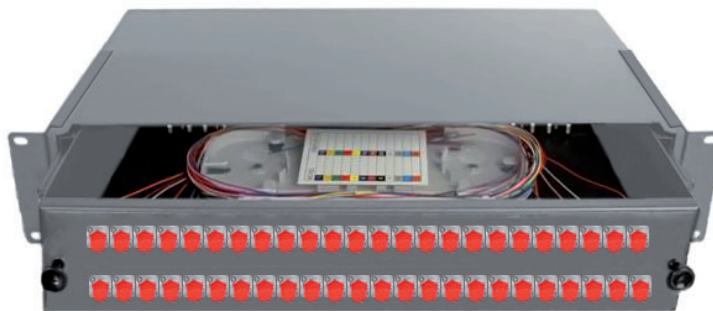


## TIROIR 19" 2U - 48 PORTS ÉQUIPÉS DE TRAVERSÉES FC/PC ET DE PIGTAILS G657A2

Photos non contractuelles

**FTTH**



### DESCRIPTION

Ce tiroir optique dédié au FTTH permet le raccordement de fibres pour en assurer la distribution. Installé dans les baies ou les châssis.

Il est équipé de traversées FC/PC, de pigtails, de cassettes de lovage avec emplacements pour l'épissurage.

La face avant se clipse avec 2 boutons de verrouillage.

Les cassettes de lovage sont facilement accessibles.

Il est équipé de pigtails en G657A2 900µm avec isolant de type "Easy strip" et code couleur standard.

### CONDITIONNEMENT

Ce produit est conditionné en boîte carton avec étiquette d'identification.

### CARACTÉRISTIQUES

**Dimensions hors-tout :** 483x88,8x220mm

**Matière :** Acier

**Couleur :** Gris RAL 7035

**Poids :** 5 Kg

**Fixation :** 19 pouces (visserie non fournie)

**Traversée :** 48 FC/PC simplex  
et bouchons anti-poussière

**Pigtail 900µm :** 48 Fibres G657A2 Lg : 1,5m  
Gaine type "Easy strip"

**Smooove :** 48 (fournis)

**Cassette de lovage :** 4 x 12 épissures

**Repérage :** Etiquettes avec code couleur

**Code couleur :** Rouge, bleu, vert, jaune, violet,  
blanc, orange, gris, marron, noir, turquoise, rose

**Presse-étoupe :** 2 x Ø de câble 6 à 12mm Max.

RÉSIDENTIEL