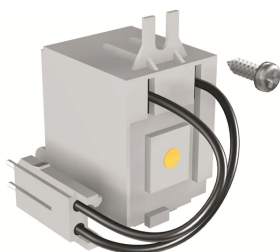


PRODUCT-DETAILS

SOR-C T4-T5-T6 220..240Vac - 220..250Vdc

SOR-C T4-T5-T6 220..240Vac - 220..250Vdc



Informations générales

| | |
|------------------------------|---|
| Extension du type de produit | SOR-C T4-T5-T6 220..240Vac - 220..250Vdc |
| Code de produit | 1SDA054873R1 |
| EAN | 8015644560010 |
| Description courte | SOR-C T4-T5-T6 220..240Vac - 220..250Vdc |
| Description longue | DECLENCHEUR D'OUVERTURE CABLE' 220...240V CA-220...250V CC T4-T5-T6 |

Valeur Circulaire

| | |
|---|-----------------|
| Conflict Minerals Reporting Template (CMRT) | 9AKK108467A5658 |
| Toxic Substances Control Act - TSCA | 9AKK108467A8326 |

Environnement

| | |
|--------------------------------|-----------------|
| Informations environnementales | 9AKK108467A6707 |
| REACH Declaration | 9AKK108466A1425 |
| Informations RoHS | 9AKK108466A1424 |

Statut RoHS

Following EU Directive 2011/65/EU and Amendment 2015/863 July 22, 2019

Commande

| | |
|--------------------------|---------------|
| Order Code US and Canada | KT5S2 |
| E-Number (Finland) | 3655624 |
| E-Number (Sweden) | 3180968 |
| EAN | 8015644560010 |
| Quantité minimum | 1 pièce |
| Code douanier | 85362090 |

Dimensions

| | |
|-----------|----------|
| Poids net | 0.369 kg |
|-----------|----------|

Emballage

| | |
|-----------------------------|---------------|
| Emballage Niveau 1 Unités | 1 pièce |
| Emballage Niveau 1 Largeur | 120 mm |
| Emballage Niveau 1 Hauteur | 160 mm |
| Emballage Niveau 1 Longueur | 188 mm |
| Emballage Niveau 1 Poids | 0.388 kg |
| Emballage Niveau 1 EAN | 8015644560010 |

Informations Supplémentaires

| | |
|------------------------------------|--------------------------------------|
| Configuration Type | Loose or configurable |
| Type de courant | AC/DC |
| Groupe de produit | Accessories for Tmax T |
| Type de produit | Accessory |
| Type de produit | Accessory |
| Tension nominale (U _r) | 220 ... 240 V AC 220 ... 250 V DC |
| Normes et standards | IEC |
| Adapté pour | T4, T5, T6 |
| Adapté pour la classe de produit | SACE Tmax T |

Certificats et Déclarations (Numéro de document)

| | |
|--|---|
| Fiche produit, informations techniques | 1SDC210015D0208 1SDC210300D0201 |
| Déclaration de Conformité | Refer to the EU Declaration of the relative Circuit Breaker |

- CE

Instructions et manuels

1SDH000436R0602

Classifications

| | |
|--|--|
| ETIM 7 | EC002483 - Switch spool for power circuit breaker |
| ETIM 8 | EC002483 - Switch spool for power circuit breaker |
| ETIM 9 | EC002483 - Switch spool for power circuit breaker |
| Code de catégorie granulaire IDEA (IGCC) | 4879 >> Shunt release (for power circuit breaker) |
| Code de classification d'objet | Q |
| UNSPSC | 39121601 |
| Catégorie DEEE | 5. Small Equipment (No External Dimension More Than 50 cm) |
| eClass | V11.1 : 27370421 |

Catégories

Produits basse tension → Disjoncteurs de puissance → Disjoncteurs Boîtier Moulé → Accessories for Formula DSA

Produits basse tension → Disjoncteurs de puissance → Disjoncteurs Boîtier Moulé → Accessories for Tmax T

