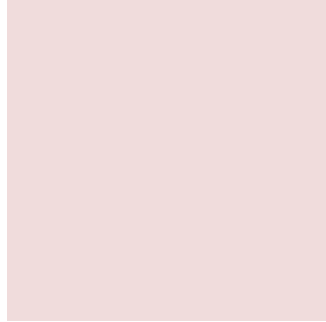
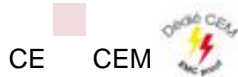


## CAP187584 ISO40- n°8



Type d'entrée de câble : pour câble rond  
Type de câble : câble rond non armé et câble blindé par tresse souple  
Certification : EN 50262  
Dédié CEM

### Certification :



### Descriptif Technique :

- Matière : Laiton nickelé

**Autres matières : INOX 316L, remplacer le dernier chiffre par 9**

- Bague d'étanchéité en néoprène et cache-poussière

- Douille de serrage polyamide

- Température d'utilisation en continu : -40°C +100°C

- Température de durcissement de la bague : -40°C

- Joint torique en perbunan

- IP 68 : protection suivant NF EN 60529

- Filetage métrique : ISO-NF EN 60423 et NF EN 50262

**Laiton nickelé filetage ISO long 15mm,  
remplacer le dernier chiffre par 2**

## Caractéristiques Techniques :

Référence :	CAP187584
Longueur de queue :	8
Encombrement L :	30
Câble diam.min :	16
Câble diam.max :	24,5
Filetage ISO :	40
Taille :	8
Epaisseur tresse :	0,95
Six pans A :	38
Six pans B :	43