

BWP 2102W - Écran Web

1060630

<https://www.phoenixcontact.com/fr/produits/1060630>



Veillez tenir compte du fait que les données affichées dans ce document PDF proviennent de notre catalogue en ligne. Vous trouverez les données complètes dans la documentation utilisateur. Nos conditions générales d'utilisation des téléchargements sont applicables.



Écran Web avec 25.9 cm / 10.2" TFT-écran (résistive analogique), 1024 x 600 pixel(s) (WSVGA), 16,7 millions de couleurs, i.MX 6DualLite, 1 GHz, 1 USB hôte 2.0, 1x Ethernet (10/100/ MBit/s), RJ45, Yocto/Linux et logiciel utilisateur: Navigateur QT. (système de bus: sans)

Données commerciales

Référence	1060630
Conditionnement	1 Unité(s)
Commande minimum	1 Unité(s)
Clé de vente	DRCEBF
Product key	DRCEBF
Page catalogue	Page 468 (C-6-2019)
GTIN	4055626711645
Poids par pièce (emballage compris)	1 □ 202,3 g
Poids par pièce (hors emballage)	900 g
Numéro du tarif douanier	84714100
Pays d'origine	IN

Caractéristiques techniques

Propriétés du produit

Type de produit	Terminal de commande
-----------------	----------------------

Caractéristiques de l'ordinateur

Processeur	i.MX 6DualLite, 1 GHz
Système d'exploitation	Yocto/Linux
Mémoire vive	1 GB DDR3 SDRAM
Stockage de données	Flash eMMC, 4 GB

Écran

Type d'écran	25.9 cm / 10.2" TFT
Résolution d'écran	1024 x 600 Pixel(s) (WSVGA)
Technologie tactile	résistive analogique
Type d'éclairage de l'écran	LED
Luminosité	350 cd/m ²
MTBF	25000 h
Palette de couleurs	16,7 millions de couleurs
Angle de lecture à gauche	65 °
Angle de lecture à droite	65 °
Angle de lecture en haut	45 °
Angle de lecture en bas	65 °

Logiciel

Logiciel utilisateur	Navigateur QT
----------------------	---------------

Interfaces

Interfaces	1 USB hôte 2.0
Réseau	1x Ethernet (10/100/ MBit/s), RJ45
Système de bus	sans

Propriétés du système

Logiciel utilisateur	Navigateur QT
----------------------	---------------

Propriétés électriques

Alimentation

Bloc d'alimentation	24 V DC ±15 %
Courant absorbé typique	0,35 A

Montage

Type de montage	Montage avant
-----------------	---------------

Indications sur les matériaux

BWP 2102W - Écran Web

1060630

<https://www.phoenixcontact.com/fr/produits/1060630>



Matériau du boîtier	Plastique
---------------------	-----------

Conditions environnementales et de durée de vie

Conditions ambiantes

Indice de protection	IP66 (face avant), IP20 (dos)
Température ambiante (fonctionnement)	0 °C ... 50 °C
Température ambiante (stockage/transport)	-20 °C ... 85 °C
Humidité de l'air admissible (fonctionnement)	10 % ... 95 % (pas de condensation)
Humidité de l'air admissible (stockage/transport)	10 % ... 95 % (pas de condensation)
Choc	DIN EN 60068-2-27
Vibrations (service)	DIN EN 60068-2-6

Dimensions

Dimensions extérieures

Largeur / Hauteur / Profondeur	268 mm / 190 mm / 5 mm (Dimensions de la face avant)
--------------------------------	--

Dimensions de montage

Largeur / Hauteur / Profondeur de montage	256 mm / 178 mm / 33 mm (Découpe de montage)
---	--

1060630

<https://www.phoenixcontact.com/fr/produits/1060630>

Homologations

 To download certificates, visit the product detail page: <https://www.phoenixcontact.com/fr/produits/1060630>



EAC

Identifiant de l'homologation: RU*-DE*08.B.01618



EAC-RoHS

Identifiant de l'homologation: RU*-DE*35.B.00394/20



cUL Listed

Identifiant de l'homologation: FILE E 196811



UL Listed

Identifiant de l'homologation: FILE E 196811

cULus Listed

1060630

<https://www.phoenixcontact.com/fr/produits/1060630>

Classifications

ECLASS

ECLASS-11.0	27330201
ECLASS-12.0	27330201
ECLASS-13.0	27330201

ETIM

ETIM 9.0	EC001412
----------	----------

UNSPSC

UNSPSC 21.0	43211900
-------------	----------

1060630

<https://www.phoenixcontact.com/fr/produits/1060630>

Accessoires

TOUCH PEN - Stylo tactile

2701379

<https://www.phoenixcontact.com/fr/produits/2701379>

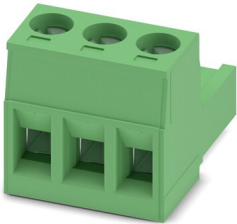


Styler pour IHM analogiques résistives, peint argenté. Fourni avec support autocollant.

MSTB 2,5/ 3-ST-5,08 - Connecteur mâle pour C.I.

1757022

<https://www.phoenixcontact.com/fr/produits/1757022>



Connecteur mâle pour C.I., section nominale: 2,5 mm², coloris: vert, intensité nominale: 12 A, tension de référence (III/2): 320 V, surface des contacts: étain, type de contact: Connecteur femelle, nombre de potentiels: 3, nombre de rangées: 1, nombre de pôles: 3, nombre de connexions: 3, gamme d'articles: MSTB 2,5/...-ST, pas: 5,08 mm, type de raccordement: Raccordement vissé avec bague, surface d'attaque des vis: L Fente longitudinale, sens d'enfichage conducteur/circuit imprimé: 0 °, clip de verrouillage: - Clip de verrouillage, système débrochable: COMBICON MSTB 2,5, verrouillage: sans, type de fixation: sans, type de conditionnement: emballé dans un carton

Phoenix Contact 2023 © - Tous droits réservés

<https://www.phoenixcontact.com>

PHOENIX CONTACT SAS

52 Boulevard de Beaubourg Emerainville

77436 Marne La Vallée Cedex 2 France

+33 (0) 1 60 17 98 98

documentation@phoenixcontact.fr