



somfy.com

DIN Rail Enocean Radio Module

For Somfy DIN Rail solution → Required component (c) → Additional component (c')

EN	DIN Rail Enocean Radio Module For Somfy DIN Rail solution → Required component (c) → Additional component (c')	SP	Módulo radio Enocean rail DIN Para solución rail DIN Somfy → Elemento obligatorio (c) → Elemento complementario (c')
FR	Module Radio Enocean Rail-DIN Pour solution Rail-DIN Somfy → Élément obligatoire (c) → Élément complémentaire (c')	PT	Módulo radio Enocean rail DIN Para solução cablha DIN Somfy → Elemento obrigatório (c) → Elemento complementar (c')
DE	Hutschienen-Funkmodul Enocean Für das Somfy Smart-Home Gateway für die Hutschienenmontage (Tahoma DIN-Rail) → Erforderliches Element (c) → Ergänzendes Element (c')	EL	Μονάδες ραδιοένοcean rail DIN Για Αύξων Somfy DIN Rail → Απολύτως απαραίτητο (c) → Πρόσθετο εξοπλισμό (c')
IT	Modulo Radio Enocean Barra-DIN Per soluzione Barra-DIN Somfy → Elemento obbligatorio (c) → Elemento complementare (c')	HE	DIN Rail 'au Enocean יחידת רדיו סומפי עבור פתרון Barra-DIN Somfy (c) זכוכ חצי < (c') זכוכ נוסף >



somfy

Copyright © 2017 Somfy. All rights reserved.

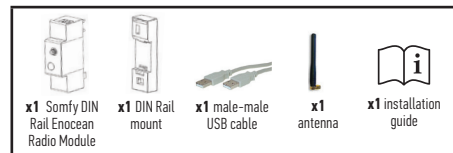
Welcome !

Thank you for choosing a Somfy product.

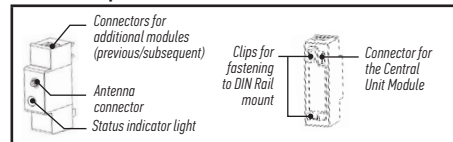
INTRODUCTION

The Somfy DIN Rail Enocean Radio Module is a component of the Somfy DIN Rail solution (Connected Home box for electrical switchboard). It is used to connect, control and programme compatible Enocean radio devices. It is either a required or additional component of the solution.

Contents:



Product description:



GENERAL SAFETY INSTRUCTIONS

Safety instructions
⚠ **Danger:** Indicates a hazard that will immediately lead to serious or fatal injury.
⚠ **Warning:** Indicates a hazard that could result in serious or fatal injury.
⚠ **Attention:** Indicates a hazard that may result in minor to moderate injury.
⚠ **Caution:** Indicates a hazard that can damage or destroy the product.
General
Please read this installation guide and these safety instructions carefully before you start installing this Somfy product. Strictly follow each instruction given and retain this guide for the lifetime of the product. This guide describes installation and set-up of this product.
⚠ Any installation or use outside the scope of application defined by Somfy is prohibited. Doing so would void the warranty and release Somfy of all liability, as would any failure to comply with the instructions given herein. Somfy cannot be held liable for any changes to norms and standards made after publication of these instructions.

General safety instructions
⚠ This product is not intended for use by persons (including children) with reduced physical, sensory or mental capabilities, or lack of experience and knowledge, unless they have been given supervision or instruction concerning use of this product by a person responsible for their safety.
• Never immerse this product into any liquid.
• Do not drop, puncture or disassemble this equipment; this will void the warranty.
• Do not expose the equipment to high temperatures or leave it exposed to direct sunlight.
• Do not use abrasive products or solvents to clean the product. Its surface can be cleaned with a soft, dry cloth.
• Do not use this product outdoors.
• Do not run the cables outside the electrical cabinet.
• Only connect the product to the Somfy DIN Rail power supply module and a compatible Somfy DIN Rail module.
• ⚠ Only connect the product downstream of a protection module in accordance with the local standards in force.
• Only connect the product to the Somfy DIN Rail power supply module after you have secured it to the DIN rail.
• Never attempt to insert any object into the connectors or openings of the module.
• Any use or modification of the equipment not provided by this guide may be hazardous to the user.

INSTALLATION

⚠ **IMPORTANT** Equipment connected to 230 V power supply. Do not connect any load to the available USB ports.
• **Please make sure that the equipment complies with current local regulations.**

Radio equipment.
• **A maximum of four Radio Modules can be connected to the Somfy DIN Rail solution.**
• **Metal enclosure or cabinet with metal door:**
- The Radio Module might not operate correctly (radio interference).
- Replace the included antenna by an external antenna.

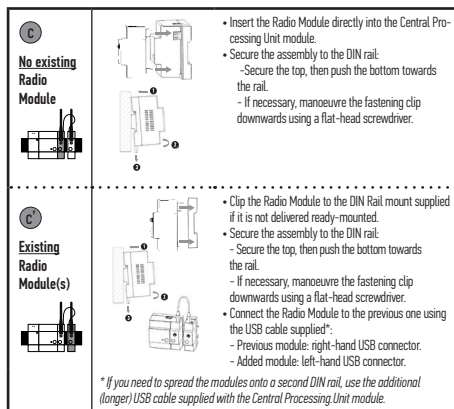
Prerequisites

• Enclosure equipped with a TS-35/7.5 or TS-35/15 DIN Rail.
• The other Somfy DIN Rail modules required: power supply module and Central Processing Unit module.
• Installation must be carried out by a professional.

Set-up

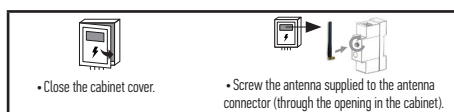
Step ① or ② of installing the Somfy DIN Rail solution:

1. SECURE THE MODULE



⚠ **The cables must never cross.**
• For optimum radio performance, space the Radio Modules a few centimetres apart.

2. ADD THE ANTENNA



⚠ **Antennae must always be mounted vertically.**
• They must never cross.

→ Next:
• If there are no more modules to add, you have completed the physical installation of the Somfy DIN Rail solution.
• If you are adding one or more further modules, see their respective guides.

FOLLOWING INSTALLATION

Following installation of the whole solution (all modules), switch the protection module power supply back on ⚠. The Radio Module will start (see indicator light colour codes below).

INDICATOR LIGHT

During normal operation
- **Flashing green:** Start-up in progress (can take several seconds).
- **Fixed green:** Started and operational.
- **Flashing orange:** Radio communication in progress.
- **Fixed red:** The product is not correctly powered. Check the wiring. If the wiring is correct but the product is still off, please contact customer service.

CONFIGURING THE COMPATIBLE PRODUCTS

Please see:
• The dedicated smartphone app.
• The product user guide for all additional information (including how to put the product in configuration mode).

TECHNICAL DATA

Radio protocol	Enocean
Frequency bands and Maximum power used	868.0 MHz - 868.6 MHz/erp < 25 mW
Power consumption during normal operation	5 V continuous 500 mA (0.5 A)
Impact resistance rating	IK07 - IP
Operating temperature	-10°C to +40°C
Maximum operating altitude	2 000 m
Pollution category	Category 2
Operating humidity	5 % to 90 %
Dimensions (L x w x h)	27 x 90 x 58 mm
Plastic casing	PC V0

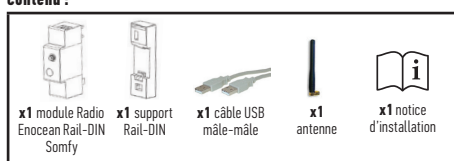
Ⓣ Somfy hereby declares that this product is in compliance with the requirements of Directive 2014/53/EU. The full text of the Declaration of Conformity is available at www.somfy.com/ce.
Do not dispose of the product with ordinary household waste. Please take it to a collection point or an approved centre to ensure it is recycled correctly.

Bienvenue !
Nous vous remercions d'avoir choisi un produit Somfy.

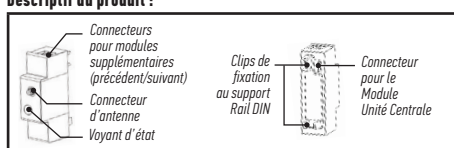
PRESENTATION

Le module radio Enocean Rail-DIN Somfy est un élément de la solution Rail-DIN Somfy (box Maison Connectée pour tableau électrique). Il permet de connecter, piloter et programmer les équipements radios Enocean compatibles. Selon le cas, il s'agit d'un élément obligatoire, ou complémentaire, de la solution.

Contenu :



Descriptif du produit :



INFORMATIONS IMPORTANTES - SÉCURITÉ

Instructions de sécurité

⚠ **Danger:** Indique un danger entraînant immédiatement des blessures graves ou mortelles.
⚠ **Avertissement:** Indique un danger pouvant entraîner la mort ou des blessures graves.
⚠ **Attention:** Indique un danger pouvant entraîner des blessures légères à modérées.
⚠ **Mise en garde :** Indique un danger pouvant endommager ou détruire le produit.

Généralités

Lire attentivement cette notice d'installation et les consignes de sécurité avant de commencer l'installation de ce produit Somfy. Suivre précisément chacune des instructions données et conserver cette notice aussi longtemps que le produit. Ce notice décrit l'installation et la mise en service de ce produit.
⚠ Toute installation ou utilisation hors du domaine d'application défini par Somfy est non conforme. Elle entraînerait, comme tout irrespect des instructions figurant dans cette notice, l'exclusion de la responsabilité et de la garantie Somfy. Somfy ne peut être tenu responsable des changements de normes et standards intervenus après la publication de cette notice.

Consignes générales de sécurité

⚠ Ce produit n'est pas prévu pour être utilisé par des personnes (y compris les enfants) dont les capacités physiques, sensorielles ou mentales sont réduites, ou des personnes dénuées d'expérience ou de connaissance, sauf si elles ont pu bénéficier, par l'intermédiaire d'une personne responsable de leur sécurité, d'une surveillance ou d'instructions préalables concernant l'utilisation de ce produit.
• Ne jamais tremper ce produit dans un liquide.
• Ne pas laisser tomber, percer ou démonter ce matériel sous peine d'annulation de la garantie.
• Ne pas exposer ce matériel à des températures élevées ni le laisser exposé à la lumière du soleil direct.
• Ne pas utiliser de produits abrasifs ni de solvants pour nettoyer le produit. Sa surface peut être nettoyée à l'aide d'un chiffon doux et sec.
• Ne pas utiliser ce produit en extérieur.
• Ne pas faire passer les câbles à l'extérieur du coffret électrique.
• Ne connecter le produit qu'au module Unité Centrale Rail-DIN Somfy.
• ⚠ Ne brancher le produit qu'après un équipement de sécurité selon les normes locales en vigueur.
• Ne mettre le produit sous tension qu'après l'avoir fixé sur le rail DIN.
• Ne jamais tenter d'introduire un objet dans les connecteurs ou ouvertures du module.
• Toute utilisation ou modification sur l'équipement non prévue par cette notice peut entraîner un danger pour l'utilisateur.

INSTALLATION

⚠ **IMPORTANT** Matériel raccordé au 230V. Ne connecter aucune charge sur les ports USB disponibles.
• **Assurez-vous que l'installation respecte les réglementations locales en vigueur.**

Matériel radio.

• **Jusqu'à 4 modules radio au maximum possibles sur la solution Rail-DIN Somfy**
• **Encante métallique ou coffret avec porte métallique :**
- Le module radio risque de ne pas fonctionner correctement (interférences radio).
- Remplacez l'antenne incluse par une antenne externe.

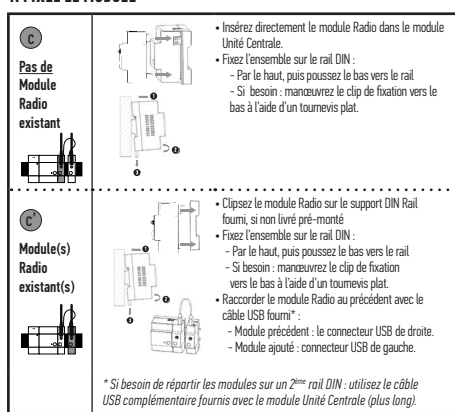
Prérequis

• Coffret équipé d'un rail DIN de type TS-35/7.5 ou TS-35/15.
• Autres modules DIN-Rail Somfy nécessaires : module d'alimentation, et module Unité Centrale.
• Installation à réaliser par un professionnel.

Mise en place

Etape ① or ② d'installation de la solution Rail-DIN Somfy :

1. FIXEZ LE MODULE



⚠ **Les câbles ne doivent jamais se croiser.**
• Pour afin obtenir des performances radio optimales, espacez les modules radios de quelques centimètres les uns des autres.

2. AJOUTEZ L'ANTENNE



⚠ **Les antennes doivent toujours être montées verticalement.**
• Et ne doivent en aucun cas se croiser.

→ Ensuite :
• Si aucun autre module n'est à ajouter : vous avez fini l'installation physique de la solution Rail-DIN Somfy !
• Si vous ajoutez un ou des autres modules, référez-vous à leur notices respectives.

FIN D'INSTALLATION

A la fin d'installation de la solution complète (tous les modules), vous remettez l'alimentation du module de protection ⚠.
Le module Radio démarra (voir les codes couleurs des voyants ci-après).

VOYANT LUMINEUX

En fonctionnement normal
- **Vert clignotant :** Démarrage en cours (peut prendre plusieurs secondes).
- **Vert fixe :** Démarré et fonctionnel.
- **Orange clignotant :** Communication radio en cours.
- **Rouge fixe :** Le produit n'est pas correctement alimenté. Vérifier le câblage.
Le câblage est bon, mais le produit est toujours éteint, merci de contacter le service client.

CONFIGURATION DES PRODUITS COMPATIBLES

Référez-vous :
• A l'application pour smartphone dédiée.
• A la notice d'utilisation du produit pour toute information complémentaire (notamment pour le mettre en mode configuration).

CARACTÉRISTIQUES TECHNIQUES

Protocole radio	Enocean
Bandes de fréquences et puissance maximale utilisée	868.0 MHz - 868.6 MHz/erp < 25 mW
Consommation en fonctionnement normal	5V continu 500mA (0.5A)
Indice de résistance	IK07 - IP
Température d'utilisation	-10°C à +40°C
Altitude maximale d'utilisation	2 000 m
Catégorie de pollution	Classe 2
Humidité de fonctionnement	Entre 5% à 90%
Dimensions (L x l x h)	27 x 90 x 58 mm
Boîtier plastique	PC V0

Ⓣ Par la présente, Somfy déclare que le produit est conforme aux exigences de la directive 2014/53/UE. Le texte complet de la déclaration de conformité est mis à disposition à l'adresse Internet www.somfy.com/ce.
Ne jetez pas le produit avec les ordures ménagères. Veillez à le déposer dans un point de collecte ou dans un centre agréé afin de garantir son recyclage.

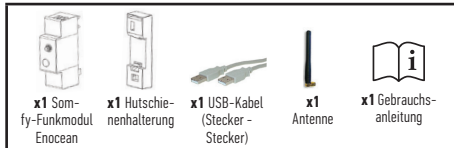
Herzlich willkommen!

Wir danken Ihnen dafür, dass Sie sich für ein Produkt von Somfy entschieden haben.

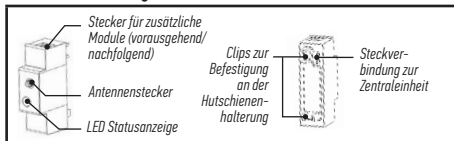
Beschreibung

Das Hutschienen-Funkmodul Enocean von Somfy ist ein Element des Somfy Smart-Home Gateways für die Hutschienenmontage (Tahoma DIN-Rail). Für die Montage im Schaltschrank. Damit können die kompatiblen Enocean-Funkausstattungen verbunden, gesteuert und programmiert werden. Je nach Fall handelt es sich um ein zwingend erforderliches oder ergänzendes Element der Lösung.

Inhalt:



Produktbeschreibung:



WICHTIGE INFORMATIONEN - SICHERHEIT

⚠ **Gefahr:** Weist auf eine Gefahr hin, die sofort zu schweren bis tödlichen Verletzungen führen kann.
⚠ **Warnung:** Weist auf eine Gefahr hin, die zu schweren bis tödlichen Verletzungen führen kann.
⚠ **Vorsicht:** Weist auf eine Gefahr hin, die zu leichten bis mittelschweren Verletzungen führen kann.
⚠ **Achtung:** Weist auf eine Gefahr hin, die das Produkt beschädigen oder zerstören kann.

Allgemeines

Vor der Installation dieses Somfy-Produkts die vorliegende Gebrauchsanleitung und die darin enthaltenen Sicherheitshinweise aufmerksam lesen. Sämtliche Hinweise genau beachten und die vorliegende Gebrauchsanleitung während der gesamten Nutzungsdauer des Produkts aufbewahren. In dieser Anleitung werden die Installation und die Inbetriebnahme dieses Produkts beschrieben. ⚠ Jede Installation oder Verwendung, die nicht dem von Somfy bestimmten Anwendungsbereich entspricht, gilt als nicht bestimmungsgemäß. Somfy haftet nicht für Mängel und Schäden, die durch nicht bestimmungsgemäße Verwendung oder Nichtbefolgung der Hinweise in dieser Anleitung entstehen. Somfy kann für nach der Veröffentlichung dieser Gebrauchsanleitung in Kraft tretende Normen- oder Standardänderungen nicht haftbar gemacht werden.

Allgemeine Sicherheitshinweise

⚠ Dieses Produkt darf nicht von Personen mit eingeschränkter körperlicher, sensorischer oder geistiger Fähigkeiten (einschließlich Kindern) bzw. von Personen mit unzureichender Erfahrung oder unzureichenden Kenntnissen verwendet werden; eine Nutzung dieses Produkts durch solche Personen darf nur im Besien einer für Ihre Sicherheit verantwortlichen Person bzw. unter Aufsicht oder nach genauer vorheriger Einweisung in die Nutzung des Produkts erfolgen.
• Dieses Produkt nie in Flüssigkeit tauchen.
• Schäden und Mängel, die durch unsachgemäße Behandlung des Produktes, wie Fallenlassen, Durchbohren oder Demontage, entstehen, sind von der Gewährleistung ausgeschlossen.
• Dieses Gerät keinen hohen Temperaturen oder direkter Sonneneinstrahlung aussetzen.
• Verwenden Sie zur Reinigung des Produkts keine Scheuer- oder Lösungsmittel. Sie können die Oberfläche mit einem weichen und trockenen Tuch reinigen.
• Verwenden Sie das Produkt nicht im Freien.
• Lassen Sie die Kabel nicht aus dem Anschlusskasten heraushängen.
• Schließen Sie das Produkt nur an das Somfy Hutschienen-Spannungsversorgungsmodul und ein kompatibles Somfy-Hutschienen-Funkmodul an.
• ⚠ Schließen Sie das Produkt nur einer den vor Ort geltenden Normen entsprechenden Sicherung nachgeschaltet an.
• Schließen Sie das Produkt erst an das Somfy Hutschienen-Spannungsversorgungsmodul an, nachdem Sie es auf der Hutschiene befestigt haben.
• Niemals Gegenstände in die Stecker oder Öffnungen des Moduls einführen.
• Jede unsachgemäße Verwendung oder Änderung der Ausstattung kann den Nutzer in Gefahr bringen.

INSTALLATION

⚠ **WICHTIG** Gerät mit 230 V-Anschluss. Schließen Sie keine Last an die verfügbaren USB-Ports an.
• **Stellen Sie sicher, dass die Installation den örtlich geltenden Vorschriften entspricht.**
Funkmodul
• **An das Somfy Smart-Home Gateway für die Hutschienenmontage (Tahoma DIN-Rail) können maximal 4 Funkmodule angeschlossen werden.**
• **Metalgehäuse oder Schaltschrank mit Metalltür;**
- Das Funkmodul kann eventuell nicht ordnungsgemäß funktionieren (Funkinterferenzen).
- Ersetzen Sie die mitgelieferte Antenne durch eine externe Antenne.

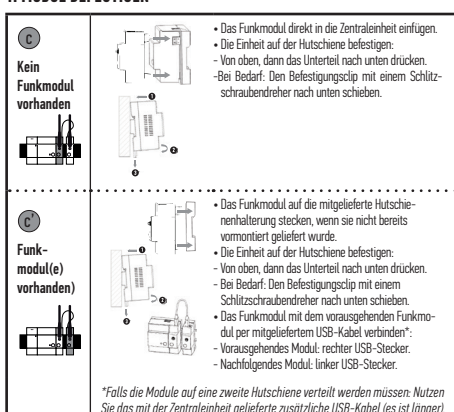
Voraussetzungen

• Mit Hutschiene des Typs TS-35/7.5 oder TS-35/15 ausgestatteter Schaltschrank.
• Sonstige erforderliche Somfy-Hutschienenmodule: Spannungsversorgungsmodul und Zentraleinheit.
• Die Installation muss von einer fachlich qualifizierten Person (Elektrikfachkraft nach DIN 1000-10) durchgeführt werden.

Inbetriebnahme

Schritt ① or ② der Installation des Smart-Home Gateways für die Hutschienenmontage (Tahoma DIN-Rail).

1. MODUL BEFESTIGEN



⚠ **Die Kabel dürfen sich niemals kreuzen.**
• Für eine optimale Funkleistung sollten die Funkmodule jeweils einige Zentimeter Abstand voneinander haben.

2. ANTENNE HINZUFÜGEN



⚠ **Antennen müssen immer vertikal montiert werden.**
• Sie dürfen sich niemals kreuzen.

→ Anschließen:
• **Wird kein weiteres Modul hinzugefügt:** Sie haben die Installation des Somfy Smart-Home Gateways für die Hutschienenmontage (Tahoma DIN-Rail) fertiggestellt!
• **Falls Sie noch ein oder mehrere Module hinzufügen, informieren Sie sich in den jeweiligen Anleitungen.**

ENDE DER INSTALLATION

Erst, nachdem das komplette Somfy Smart-Home Gateway für die Hutschienenmontage (Tahoma DIN-Rail) installiert ist, dürfen Sie die Spannungsversorgung wieder anschalten ⚠. Das Funkmodul startet (siehe nachfolgende Farbodes der Statusanzeigen).

STATUS-LED

Im Normalbetrieb
- **blinkt Grün:** Start läuft (kann einige Sekunden dauern).
- **Leuchtet Grün:** Gestartet und in Betrieb.
- **blinkt Orange:** Funkkommunikation läuft.
- **Leuchtet Rot:** Das Produkt wird nicht ordnungsgemäß mit Strom versorgt.
Überprüfen Sie die Verkabelung. Ist die Verkabelung korrekt, das Produkt jedoch immer noch nicht aktiv, wenden Sie sich bitte an die Hotline.

KONFIGURATION DER KOMPATIBLEN PRODUKTE

Informieren Sie sich:
• In der speziellen Smartphone-App.
• In der Gebrauchsanleitung des Produkts (insbesondere hinsichtlich der Einstellung des Konfigurationsmodus).

TECHNISCHE DATEN

Funkprotokoll	Enocean
Verwendete Frequenzbereiche und maximale Leistung	868.0 MHz - 868.6 MHz/erp < 25 mW
Energieverbrauch bei Normalbetrieb	5 V DC, 500 mA (0,5 A)
Stoßfestigkeitsgrad	IK07 - IP
Betriebstemperatur	-10 °C bis +40 °C
Maximale Einsatzhöhe	2 000 m
Staubschutzklasse	Klasse 2
Betriebsluftfeuchtigkeit	Zwischen 5 % und 90 %
Abmessungen (L x B x H)	27 x 90 x 58 mm
Kunststoffgehäuse	PC V0

Ⓣ Hiermit erklärt SOMFY, dass dieses Produkt mit den Anforderungen der Richtlinie 2014/53/ EU übereinstimmt. Eine vollständige Konformitätsklärung ist unter der Internetadresse www.somfy.com/ce verfügbar.
Dieses Produkt nicht mit dem Hausmüll entsorgen. Bitte bringen Sie es zu einer Sammelstelle oder einem zugelassenen Entsorgungszentrum, um sicherzustellen, dass es ordnungsgemäß wiederverwert wird.

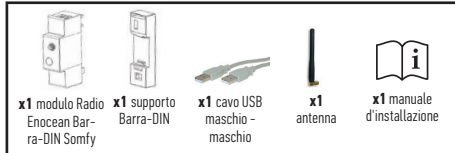
Benvenuto!

Grazie per aver scelto un prodotto Somfy.

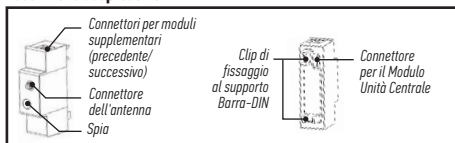
PRESENTAZIONE

Il modulo Unità Centrale Barra-DIN Somfy è un elemento obbligatorio della soluzione Barra-DIN Somfy (box Casa Connessa per quadro elettrico).
È il nucleo del sistema e permette di collegare altri moduli compatibili (radio, ecc.).

Contenuto:



Descrizione del prodotto:



INFORMAZIONI IMPORTANTI - SICUREZZA

Istruzioni di sicurezza
⚠ **Pericolo:** Indica un pericolo che causerà immediatamente lesioni gravi o fatali.
⚠ **Avertimento:** Indica un pericolo che potrebbe causare la morte o gravi lesioni.
⚠ **Attenzione:** Indica un pericolo che può causare lesioni da lievi a moderate.
⚠ **Precauzione:** Indica un pericolo che può danneggiare o distruggere il prodotto.

Informazioni generali

Leggere attentamente questo manuale d'installazione e le indicazioni di sicurezza prima di iniziare l'installazione di questo prodotto Somfy. Attenersi esattamente a tutte le istruzioni fornite e conservare questo manuale per tutta la durata utile del prodotto. In questo manuale si descrive l'installazione e la messa in servizio di questo prodotto.
⚠ Qualsiasi installazione o utilizzo che non rientrano nel campo di applicazione descritto da Somfy sono da ritenersi non conformi. Comporterebbero l'esclusione di qualsiasi responsabilità e l'annullamento della garanzia Somfy, come per qualsiasi caso di mancato rispetto delle istruzioni riportate in questo manuale. Somfy non può essere ritenuta responsabile di eventuali variazioni delle norme e degli standard applicate dopo la pubblicazione del presente manuale.

Indicazioni generali di sicurezza

⚠ L'utilizzo del prodotto non è consentito alle persone (inclusi i bambini) con ridotte capacità fisiche, sensoriali o mentali, o con mancanza di esperienza o conoscenza, a meno che non abbiano ricevuto sorveglianza o istruzioni riguardanti l'uso del prodotto da parte di persone responsabili della loro sicurezza.
• Non immergere in liquidi.
• Non far cadere, non forare o smontare il prodotto, pena l'annullamento della garanzia.
• Non esporre il prodotto a temperature elevate o alla luce diretta del sole.
• Non utilizzare prodotti abrasivi né solventi per pulire il prodotto. È possibile pulire la superficie con un panno morbido e asciutto.
• Non utilizzare questo prodotto all'aperto.
• Non far passare i cavi all'esterno dell'armadietto elettrico.
• Connettere il prodotto esclusivamente al modulo di alimentazione Barra-DIN Somfy e a un modulo Barra-DIN Somfy compatibile.
• ⚠ Collegare il prodotto solo dopo aver installato un modulo di protezione, conformemente alle norme locali vigenti.
• Collegare il prodotto al modulo di alimentazione Barra-DIN Somfy solo dopo aver fornito alla guida DIN.
• Non tentare di introdurre un oggetto nei connettori o nelle aperture del modulo.
• Qualsvoglia utilizzo o modifica del dispositivo non previsti da questo manuale può rappresentare un pericolo per l'utente.

INSTALLAZIONE

⚠ **IMPORTANTE** Unità collegata a 230 V. Non collegare dispositivi con alimentazione elettrica via Ethernet alle porte USB disponibili.
• **Assicuratevi che l'installazione avvenga nel rispetto delle norme locali vigenti in materia.**

Hardware per comunicazioni senza fili.

• **Per la soluzione Barra-DIN Somfy sono disponibili fino a 4 moduli radio al massimo**
• **Contenitore metallico o armadietto con porta metallica:**
- Il modulo radio potrebbe non funzionare correttamente (interferenze radio).
- Sostituire l'antenna inclusa con un'antenna esterna.

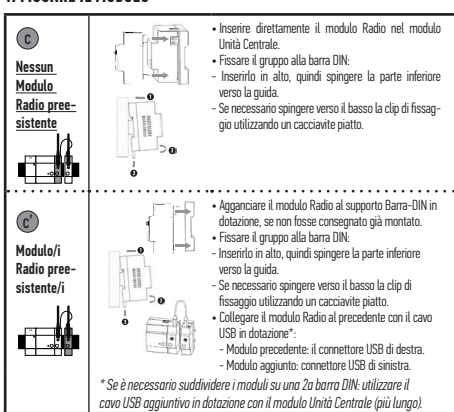
Prerequisiti

• Armadietto dotato di una guida DIN di tipo TS-35/7.5 o TS-35/15.
• Altri moduli Barra-DIN Somfy necessari: modulo di alimentazione e modulo Unità Centrale.
• Per eseguire l'installazione rivolgersi a un professionista.

Posizionamento

Fase ① or ② di installazione della soluzione Barra-DIN Somfy:

1. FISSARE IL MODULO



⚠ **I cavi non devono mai incrociarsi.**
• **Per ottenere prestazioni radio ottimali, distanziare i moduli radio di qualche centimetro gli uni dagli altri.**

2. AGGIUNGERE L'ANTENNA



⚠ **Le antenne devono sempre essere montate verticalmente.**
• **Non devono in alcun caso incrociarsi.**

→ **Successivamente:**
• **Se non occorre aggiungere alcun modulo:** l'installazione fisica della soluzione Barra-DIN Somfy è terminata!
• **Se vengono aggiunti uno o più moduli, consultare i rispettivi manuali.**

TERMINI DELL'INSTALLAZ



¡Bienvenido!

Le agradecemos que haya elegido un producto Somfy.

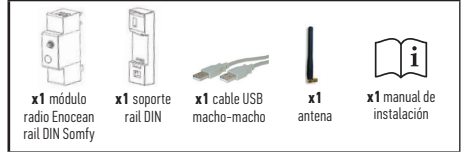
PRESENTACIÓN

El módulo radio Enocean rail DIN Somfy es un elemento de la solución rail DIN Somfy (caja Hogar conectado para cuadro eléctrico).

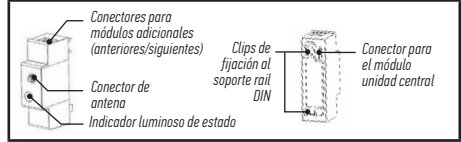
Permite conectar, dirigir y programar los equipos de radio Enocean compatibles.

Según el caso, se trata de un elemento obligatorio o complementario de la solución.

Contenido:



Descripción del producto:



INFORMACIÓN IMPORTANTE DE SEGURIDAD

Instrucciones de seguridad

⚠ Peligro: Indica un peligro que conducirá inmediatamente a una lesión grave o mortal.

⚠ Advertencia: Indica un riesgo que podría provocar la muerte o lesiones graves.

⚠ Atención: Indica un peligro que puede ocasionar lesiones leves a moderadas.

⚠ Precaución: Indica un riesgo que puede dañar o destruir el producto.

Generalidades

Lea detenidamente este manual de instalación y las instrucciones de seguridad antes de proceder a la instalación de este producto Somfy.

Siga estrictamente cada una de las instrucciones que se proporcionan y conserve este manual junto con el producto en todo momento.

Estas instrucciones describen la instalación y la puesta en marcha de este producto.

⚠ No se permite ninguna instalación u otro fuera del ámbito de aplicación definido por Somfy. En caso contrario o si se hiciera cualquier otro uso no conforme con las instrucciones de esta guía, Somfy se eximirá de toda responsabilidad y la garantía quedará invalidada.

Somfy no se hará responsable de los cambios de normas y estándares que tengan lugar después de la publicación de este manual.

Instrucciones generales de seguridad

⚠ Este producto no está diseñado para que lo utilicen personas (incluidos niños) con sus capacidades físicas, sensoriales o mentales reducidas, ni personas que carezcan de la experiencia o los conocimientos necesarios, a menos que una persona responsable de su seguridad pueda supervisarlos o instruirlos para la utilización de este producto.

No sumerir nunca este producto en un líquido.

No dejar caer, perforar o desmontar este equipo, ya que esto supondría la anulación de la garantía.

No exponer este equipo a temperaturas elevadas ni dejarlo expuesto a la luz solar directa.

No utilice productos abrasivos ni disolventes para limpiar el producto. Su superficie puede limpiarse con un paño suave y seco.

No utilice ni instale este producto en el exterior.

No haga pasar los cables por fuera de la caja eléctrica.

Conecte el producto solo al módulo de alimentación rail DIN Somfy y a un módulo rail DIN Somfy compatible.

⚠ Enchufe el producto cuando haya implementado un equipo de seguridad según la normativa local vigente.

Conecte el producto al módulo de alimentación rail DIN Somfy una vez que lo haya fijado al rail DIN.

Nunca intente introducir un objeto en los conectores u en el orificio del módulo.

Toda utilización o modificación del equipo no prevista en este manual puede conllevar un riesgo para el usuario.

INSTALACIÓN

⚠ IMPORTANTE Material conectado a 230 V.

No conectar ningún tipo de alimentación eléctrica a los puertos USB disponibles.

Aségurese de que la instalación cumple con la normativa local vigente.

Material radio.

Con la solución rail DIN Somfy se pueden utilizar hasta 4 módulos radio como máximo.

⚠ Carcasa metálica o caja metálica con puerta metálica:

Es posible que el módulo de radio no funcione correctamente (interferencia de radio).

Reemplace la antena incluida por una antena externa.

Requisitos previos

Caja equipada de un rail DIN tipo TS-35/7.5 o TS-35/15.

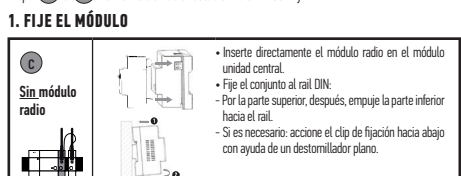
Otros módulos DIN rail Somfy necesarios: módulo de alimentación y módulo unidad central.

La instalación debe realizarla un profesional.

Implementación

Etapas **C** o **C'** de instalación de la solución rail DIN Somfy:

1. FIJEL EL MÓDULO



Instruções gerais de segurança

⚠ Este equipamento não foi concebido para ser utilizado por pessoas (incluindo crianças) cujas capacidades físicas, sensoriais ou mentais sejam reduzidas, ou por pessoas sem experiência ou conhecimentos para tal, exceto se tiverem todo acesso, através de uma pessoa responsável pela sua segurança, a uma vigilância ou a instruções prévias sobre a utilização deste equipamento.

Nunca coloque este produto num líquido.

Não deixe o equipamento cair, bater ou desmontar-se sob pena de anulação da garantia.

Não exponha o equipamento a temperaturas elevadas, nem o deixe exposto à luz direta do sol.

Não utilize produtos abrasivos nem solventes para limpar o aparelho. Pode limpar a superfície com um pano macio e seco.

Não utilize este produto no exterior.

Não passe os cabos pelo exterior do quadro elétrico.

Ligue o produto apenas a um módulo de alimentação calha DIN Somfy e a um módulo calha DIN Somfy compatível.

Ligue o produto apenas a um equipamento de segurança de acordo com as normas locais em vigor.

Ligue o produto ao módulo de alimentação calha DIN Somfy apenas depois de fixá-lo à calha DIN.

Nunca tente introduzir um objeto nos conectores ou aberturas do módulo.

Qualquer utilização ou modificação no equipamento não prevista neste guia pode apresentar perigo para o utilizador.

INSTALAÇÃO

⚠ IMPORTANTE Material ligado a 230V.

Não ligue nenhuma carga elétrica às portas USB disponíveis.

Certifique-se de que a instalação respeita os regulamentos locais em vigor.

Material rádio.

Com a solução rail DIN Somfy se podem utilizar até 4 módulos rádio possíveis na solução calha DIN Somfy.

⚠ Invólucro metálico ou caixa com porta metálica:

O módulo de rádio pode não funcionar corretamente (interferência de rádio).

Substitua a antena incluída por uma antena externa.

Las antenas siempre se deben de montar en vertical.

Y nunca se deben cruzar.

A continuación:

Si se va a añadir ningún otro módulo: ha finalizado la instalación física de la solución rail DIN Somfy.

Si va a añadir uno o más módulos, consulte los respectivos manuales.

FIN DE LA INSTALACIÓN

Al finalizar la instalación de la solución completa (todos los módulos): vuelva a enchufar el equipo de seguridad **⚠**. Se inicia el módulo radio (consulte los códigos de colores de los indicadores luminosos que se muestran a continuación).

INDICADOR LUMINOSO

Con funcionamiento normal

- Verde lampeggiante: avvio in corso (può richiedere diversi secondi).

- Verde fijo: Iniciado y operativo.

- Naranja intermitente: Comunicación radio en curso.

- Rojo fijo: El producto no está correctamente enchufado.

Verifique el cableado. El cableado está bien, pero el producto sigue apagado.

Por favor, contacte con el servicio al cliente.

CONFIGURAÇÃO DE PRODUTOS COMPATÍVEIS

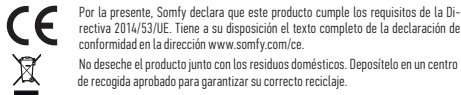
Véase:

La aplicación para smartphone específica.

El manual de instrucciones del producto para cualquier información complementaria (especificamente para activar el modo configuración).

DATOS TÉCNICOS

Protocolo radio	Enocean
Bandas de frecuencia y potencia máxima utilizadas	868,0 MHz - 868,6 MHz/erp < 25 mW
5 V corriente continua 500mA (0,5A)	5 V corriente continua 500mA (0,5A)
Índice de resistencia	IK07 - IP
Temperatura de funcionamiento	-10°C a +40°C
Altitud máxima de uso	2 000 m
Categoría de contaminación	Clase 2
Humedad de funcionamiento	Entre 5 % y 90 %
Dimensiones (Long. x anch. x alt.)	27 x 90 x 58 mm
Unidad de plástico	PC V0



Por la presente, Somfy declara que este producto cumple los requisitos de la Directiva 2014/53/EU.

Para la presente, Somfy declara que este producto cumple los requisitos de la Directiva 2014/53/EU.

No desheche el producto junto con los residuos domésticos. Deposítelo en un centro de recogida aprobado para garantizar su correcto reciclaje.

No desheche el producto junto con los residuos domésticos. Deposítelo en un centro de recogida aprobado para garantizar su correcto reciclaje.

No desheche el producto junto con los residuos domésticos. Deposítelo en un centro de recogida aprobado para garantizar su correcto reciclaje.

No desheche el producto junto con los residuos domésticos. Deposítelo en un centro de recogida aprobado para garantizar su correcto reciclaje.

No desheche el producto junto con los residuos domésticos. Deposítelo en un centro de recogida aprobado para garantizar su correcto reciclaje.

No desheche el producto junto con los residuos domésticos. Deposítelo en un centro de recogida aprobado para garantizar su correcto reciclaje.

No desheche el producto junto con los residuos domésticos. Deposítelo en un centro de recogida aprobado para garantizar su correcto reciclaje.

No desheche el producto junto con los residuos domésticos. Deposítelo en un centro de recogida aprobado para garantizar su correcto reciclaje.

No desheche el producto junto con los residuos domésticos. Deposítelo en un centro de recogida aprobado para garantizar su correcto reciclaje.

No desheche el producto junto con los residuos domésticos. Deposítelo en un centro de recogida aprobado para garantizar su correcto reciclaje.

No desheche el producto junto con los residuos domésticos. Deposítelo en un centro de recogida aprobado para garantizar su correcto reciclaje.

No desheche el producto junto con los residuos domésticos. Deposítelo en un centro de recogida aprobado para garantizar su correcto reciclaje.

No desheche el producto junto con los residuos domésticos. Deposítelo en un centro de recogida aprobado para garantizar su correcto reciclaje.

No desheche el producto junto con los residuos domésticos. Deposítelo en un centro de recogida aprobado para garantizar su correcto reciclaje.

No desheche el producto junto con los residuos domésticos. Deposítelo en un centro de recogida aprobado para garantizar su correcto reciclaje.

No desheche el producto junto con los residuos domésticos. Deposítelo en un centro de recogida aprobado para garantizar su correcto reciclaje.

No desheche el producto junto con los residuos domésticos. Deposítelo en un centro de recogida aprobado para garantizar su correcto reciclaje.

No desheche el producto junto con los residuos domésticos. Deposítelo en un centro de recogida aprobado para garantizar su correcto reciclaje.

No desheche el producto junto con los residuos domésticos. Deposítelo en un centro de recogida aprobado para garantizar su correcto reciclaje.

No desheche el producto junto con los residuos domésticos. Deposítelo en un centro de recogida aprobado para garantizar su correcto reciclaje.

No desheche el producto junto con los residuos domésticos. Deposítelo en un centro de recogida aprobado para garantizar su correcto reciclaje.

No desheche el producto junto con los residuos domésticos. Deposítelo en un centro de recogida aprobado para garantizar su correcto reciclaje.

No desheche el producto junto con los residuos domésticos. Deposítelo en un centro de recogida aprobado para garantizar su correcto reciclaje.

No desheche el producto junto con los residuos domésticos. Deposítelo en un centro de recogida aprobado para garantizar su correcto reciclaje.

No desheche el producto junto con los residuos domésticos. Deposítelo en un centro de recogida aprobado para garantizar su correcto reciclaje.

No desheche el producto junto con los residuos domésticos. Deposítelo en un centro de recogida aprobado para garantizar su correcto reciclaje.

No desheche el producto junto con los residuos domésticos. Deposítelo en un centro de recogida aprobado para garantizar su correcto reciclaje.

No desheche el producto junto con los residuos domésticos. Deposítelo en un centro de recogida aprobado para garantizar su correcto reciclaje.

No desheche el producto junto con los residuos domésticos. Deposítelo en un centro de recogida aprobado para garantizar su correcto reciclaje.

No desheche el producto junto con los residuos domésticos. Deposítelo en un centro de recogida aprobado para garantizar su correcto reciclaje.

No desheche el producto junto con los residuos domésticos. Deposítelo en un centro de recogida aprobado para garantizar su correcto reciclaje.

No desheche el producto junto con los residuos domésticos. Deposítelo en un centro de recogida aprobado para garantizar su correcto reciclaje.

No desheche el producto junto con los residuos domésticos. Deposítelo en un centro de recogida aprobado para garantizar su correcto reciclaje.

No desheche el producto junto con los residuos domésticos. Deposítelo en un centro de recogida aprobado para garantizar su correcto reciclaje.

No desheche el producto junto con los residuos domésticos. Deposítelo en un centro de recogida aprobado para garantizar su correcto reciclaje.

No desheche el producto junto con los residuos domésticos. Deposítelo en un centro de recogida aprobado para garantizar su correcto reciclaje.

No desheche el producto junto con los residuos domésticos. Deposítelo en un centro de recogida aprobado para garantizar su correcto reciclaje.

No desheche el producto junto con los residuos domésticos. Deposítelo en un centro de recogida aprobado para garantizar su correcto reciclaje.

No desheche el producto junto con los residuos domésticos. Deposítelo en un centro de recogida aprobado para garantizar su correcto reciclaje.

No desheche el producto junto con los residuos domésticos. Deposítelo en un centro de recogida aprobado para garantizar su correcto reciclaje.

No desheche el producto junto con los residuos domésticos. Deposítelo en un centro de recogida aprobado para garantizar su correcto reciclaje.

No desheche el producto junto con los residuos domésticos. Deposítelo en un centro de recogida aprobado para garantizar su correcto reciclaje.

No desheche el producto junto con los residuos domésticos. Deposítelo en un centro de recogida aprobado para garantizar su correcto reciclaje.

No desheche el producto junto con los residuos domésticos. Deposítelo en un centro de recogida aprobado para garantizar su correcto reciclaje.

No desheche el producto junto con los residuos domésticos. Deposítelo en un centro de recogida aprobado para garantizar su correcto reciclaje.

No desheche el producto junto con los residuos domésticos. Deposítelo en un centro de recogida aprobado para garantizar su correcto reciclaje.

No desheche el producto junto con los residuos domésticos. Deposítelo en un centro de recogida aprobado para garantizar su correcto reciclaje.

No desheche el producto junto con los residuos domésticos. Deposítelo en un centro de recogida aprobado para garantizar su correcto reciclaje.

No desheche el producto junto con los residuos domésticos. Deposítelo en un centro de recogida aprobado para garantizar su correcto reciclaje.

No desheche el producto junto con los residuos domésticos. Deposítelo en un centro de recogida aprobado para garantizar su correcto reciclaje.

No desheche el producto junto con los residuos domésticos. Deposítelo en un centro de recogida aprobado para garantizar su correcto reciclaje.

No desheche el producto junto con los residuos domésticos. Deposítelo en un centro de recogida aprobado para garantizar su correcto reciclaje.

No desheche el producto junto con los residuos domésticos. Deposítelo en un centro de recogida aprobado para garantizar su correcto reciclaje.

No desheche el producto junto con los residuos domésticos. Deposítelo en un centro de recogida aprobado para garantizar su correcto reciclaje.

No desheche el producto junto con los residuos domésticos. Deposítelo en un centro de recogida aprobado para garantizar su correcto reciclaje.

No desheche el producto junto con los residuos domésticos. Deposítelo en un centro de recogida aprobado para garantizar su correcto reciclaje.

No desheche el producto junto con los residuos domésticos. Deposítelo en un centro de recogida aprobado para garantizar su correcto reciclaje.

No desheche el producto junto con los residuos domésticos. Deposítelo en un centro de recogida aprobado para garantizar su correcto reciclaje.

No desheche el producto junto con los residuos domésticos. Deposítelo en un centro de recogida aprobado para garantizar su correcto reciclaje.

No desheche el producto junto con los residuos domésticos. Deposítelo en un centro de recogida aprobado para garantizar su correcto reciclaje.

No desheche el producto junto con los residuos domésticos. Deposítelo en un centro de recogida aprobado para garantizar su correcto reciclaje.

No desheche el producto junto con los residuos domésticos. Deposítelo en un centro de recogida aprobado para garantizar su correcto reciclaje.

No desheche el producto junto con los residuos domésticos. Deposítelo en un centro de recogida aprobado para garantizar su correcto reciclaje.

No desheche el producto junto con los residuos domésticos. Deposítelo en un centro de recogida aprobado para garantizar su correcto reciclaje.

No desheche el producto junto con los residuos domésticos. Deposítelo en un centro de recogida aprobado para garantizar su correcto reciclaje.

No desheche el producto junto con los residuos domésticos. Deposítelo en un centro de recogida aprobado para garantizar su correcto reciclaje.

No desheche el producto junto con los residuos domésticos. Deposítelo en un centro de recogida aprobado para garantizar su correcto reciclaje.

No desheche el producto junto con los residuos domésticos. Deposítelo en un centro de recogida aprobado para garantizar su correcto reciclaje.

No desheche el producto junto con los residuos domésticos. Deposítelo en un centro de recogida aprobado para garantizar su correcto reciclaje.

No desheche el producto junto con los residuos domésticos. Deposítelo en un centro de recogida aprobado para garantizar su correcto reciclaje.

No desheche el producto junto con los residuos domésticos. Deposítelo en un centro de recogida aprobado para garantizar su correcto reciclaje.

No desheche el producto junto con los residuos domésticos. Deposítelo en un centro de recogida aprobado para garantizar su correcto reciclaje.

No desheche el producto junto con los residuos domésticos. Deposítelo en un centro de recogida aprobado para garantizar su correcto reciclaje.

Pré-requisitos

Caja equipada con una calha DIN de tipo TS-35/7.5 o TS-35/15.

Otros módulos calha DIN Somfy necesarios: módulo de alimentación y módulo Unidade Central.

Instalación a ser realizada por un técnico de instalación.

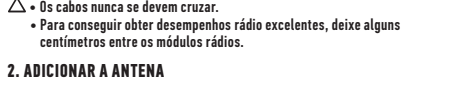
Colocação em funcionamento

Etapas **C** ou **C'** de instalação da solução calha DIN Somfy:

1. FIXAR O MÓDULO



2. ADICIONAR A ANTENA



Os cabos nunca se devem cruzar.

Para conseguir obter desempenhos rádio excelentes, deixe alguns centímetros entre os módulos rádios.

As antenas devem sempre ser montadas na vertical.

E nunca se devem cruzar.

As antenas devem sempre ser montadas na vertical.

E nunca se devem cruzar.

As antenas devem sempre ser montadas na vertical.

E nunca se devem cruzar.

As antenas devem sempre ser montadas na vertical.

E nunca se devem cruzar.

As antenas devem sempre ser montadas na vertical.

E nunca se devem cruzar.

As antenas devem sempre ser montadas na vertical.

E nunca se devem cruzar.

As antenas devem sempre ser montadas na vertical.

E nunca se devem cruzar.

As antenas devem sempre ser montadas na vertical.

E nunca se devem cruzar.

As antenas devem sempre ser montadas na vertical.

E nunca se devem cruzar.

As antenas devem sempre ser montadas na vertical.

E nunca se devem cruzar.

As antenas devem sempre ser montadas na vertical.

E nunca se devem cruzar.

As antenas devem sempre ser montadas na vertical.

E nunca se devem cruzar.

As antenas devem sempre ser montadas na vertical.

E nunca se devem cruzar.

As antenas devem sempre ser montadas na vertical.

E nunca se devem cruzar.

As antenas devem sempre ser montadas na vertical.

E nunca se devem cruzar.

As antenas devem sempre ser montadas na vertical.

E nunca se devem cruzar.

As antenas devem sempre ser montadas na vertical.

E nunca se devem cruzar.

As antenas devem sempre ser montadas na vertical.

E nunca se devem cruzar.

As antenas devem sempre ser montadas na vertical.

E nunca se devem cruzar.

As antenas devem sempre ser montadas na vertical.

E nunca se devem cruzar.

As antenas devem sempre ser montadas na vertical.

E nunca se devem cruzar.

As antenas devem sempre ser montadas na vertical.

E nunca se devem cruzar.

As antenas devem sempre ser montadas na vertical.

E nunca se devem cruzar.

As antenas devem sempre ser montadas na vertical.

E nunca se devem cruz