

Embout

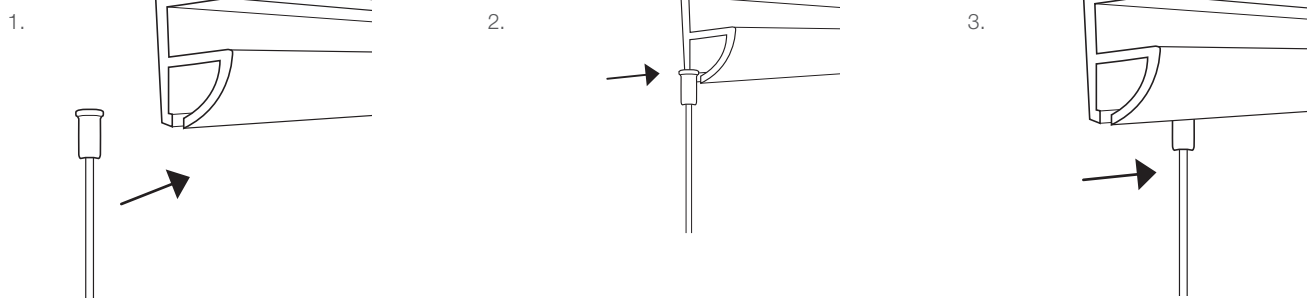
Embout simple pour fixer des suspensions sur rails d'éclairage et autres structures sur rails.

AVANTAGES

- Installation simple et rapide. Se fixe sur rails d'éclairage ou autres structures.
- Utilisable avec les systèmes autobloquants de taille N° 1 au N° 3
- Fourni en kit prêt à l'emploi comprenant une longueur de câble et un galet autobloquant
- Disponible en longueurs 1 m à 10 m (autres longueurs disponibles sur demande)
- Certifié par un organisme indépendant

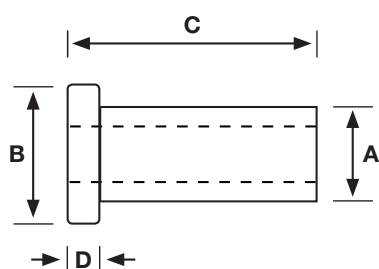


INSTALLATION ET AJUSTEMENT



Glissez l'embout stop dans le rail jusqu'à la position souhaitée.

SPÉCIFICATIONS



Taille	A (mm)	B (mm)	C (mm)	D (mm)
N° 1	4,2	5,7	9	2
N° 2	6,2	7,8	13,8	2
N° 3	6,2	9,8	19	2,8

INFORMATIONS TECHNIQUES

Charge de travail maximale :

Se référer à la charge maximale de travail de chaque système autobloquant.

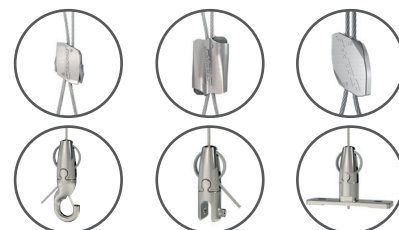
Matériaux :

Câble – Acier galvanisé (EN12385)
Embout stop – Zinc plated steel

Certifications :

Certifié Lloyds

SYSTÈMES DISPONIBLES



Pour plus d'informations, contactez-nous ou visitez notre site Internet www.gripple.com

RECOMMANDATIONS IMPORTANTES

1. Les matériaux de construction et les conditions varient selon les chantiers. Si vous craignez que les matériaux du support n'offrent pas une résistance suffisante pour garantir la stabilité de votre installation, veuillez contacter d'experts. Il est donc de la responsabilité de l'utilisateur de tenir compte des données précisées en fonction du chantier et des matériaux, et de respecter l'utilisation prévue des produits concernés.
2. Ne doit pas être utilisé dans un environnement marin, piscine ou corrosif.
3. Les informations et recommandations ci-dessus étaient considérées valides au moment de la rédaction. Les données ont été obtenues à partir de tests réalisés en laboratoire, sous différentes conditions et sous contrôle d'experts. Il est donc de la responsabilité de l'utilisateur de tenir compte des données précisées en fonction du chantier et des matériaux, et de respecter l'utilisation prévue des produits concernés.
4. Gripple pourra vous apporter des conseils et des informations d'ordre général, mais compte tenu de la nature des produits Gripple, l'utilisateur sera seul responsable du choix du produit adéquat pour une utilisation donnée.
5. Tous les produits doivent être utilisés, manipulés et installés en respectant les instructions spécifiques, ainsi que les recommandations d'utilisation fournies et publiées par le fabricant Gripple.