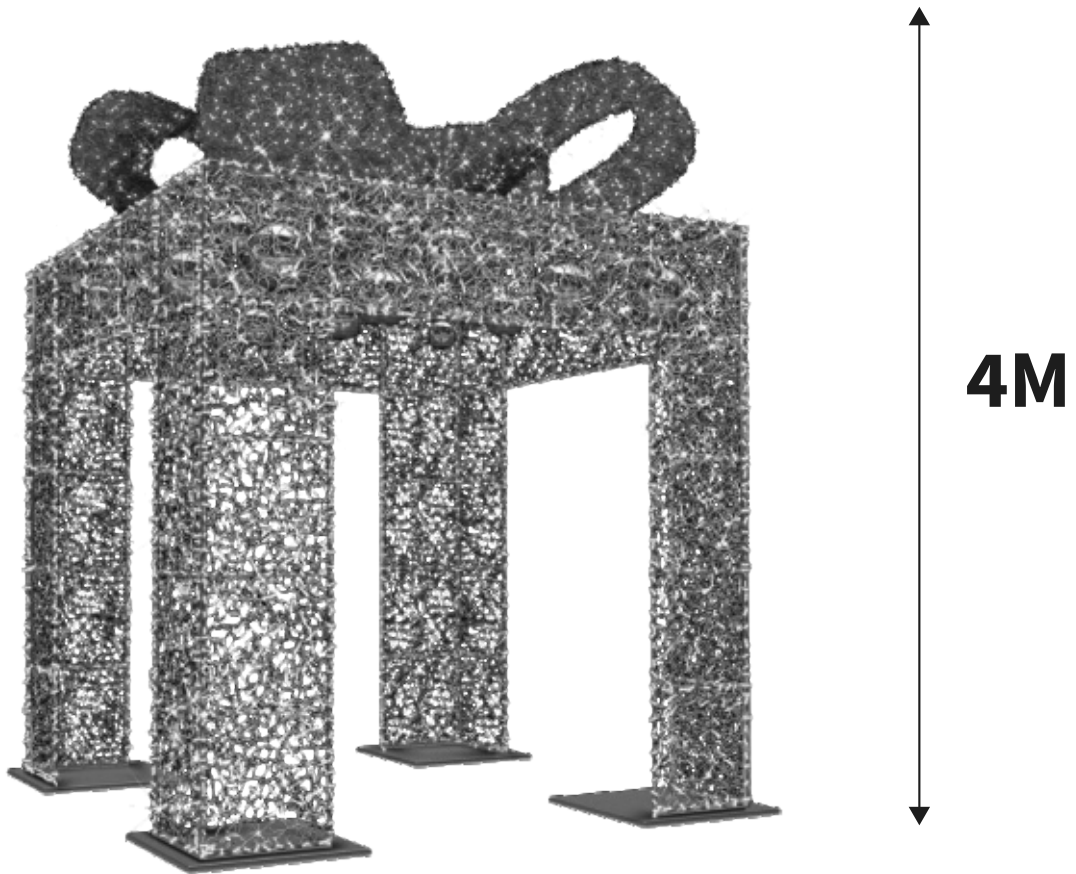


FAIRY GIFT



La surface sur laquelle l'élément va être placé doit avoir les caractéristiques suivantes:

- Le terrain doit être absolument plat (il n'est pas possible de monter l'arche sur une surface non plane)
- Le sol doit être ferme (il n'y a aucun moyen de monter l'arche sur une surface glissante)
- Pour éviter d'endommager l'article, il est recommandé de protéger la surface avec, par exemple, du carton

ATTENTION

Ne pas utiliser la structure incomplète ou la structure incorrectement fixée. Lors de la fixation des éléments ensemble, faire attention aux marquages.

PERSONNES



OUTILS À UTILISER



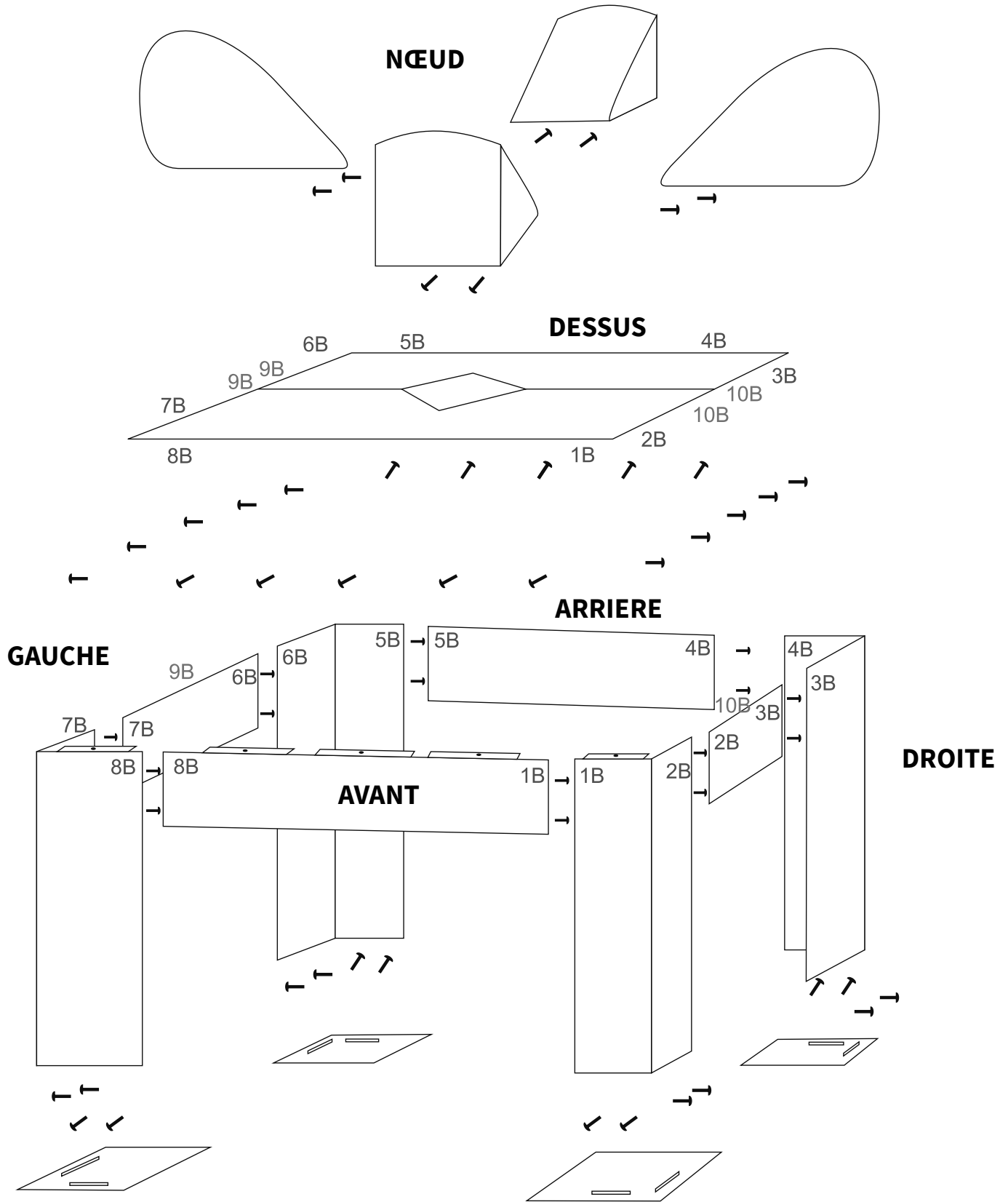
TEMPS DE MONTAGE

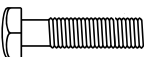
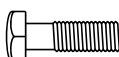


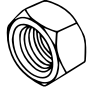


CONTENU DU PACK

Chaque coffret est composé de 10 cadres, 4 plaques métalliques et 4 nœuds 3D.

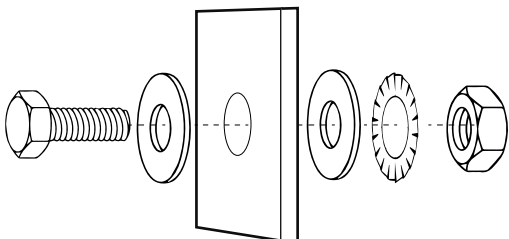
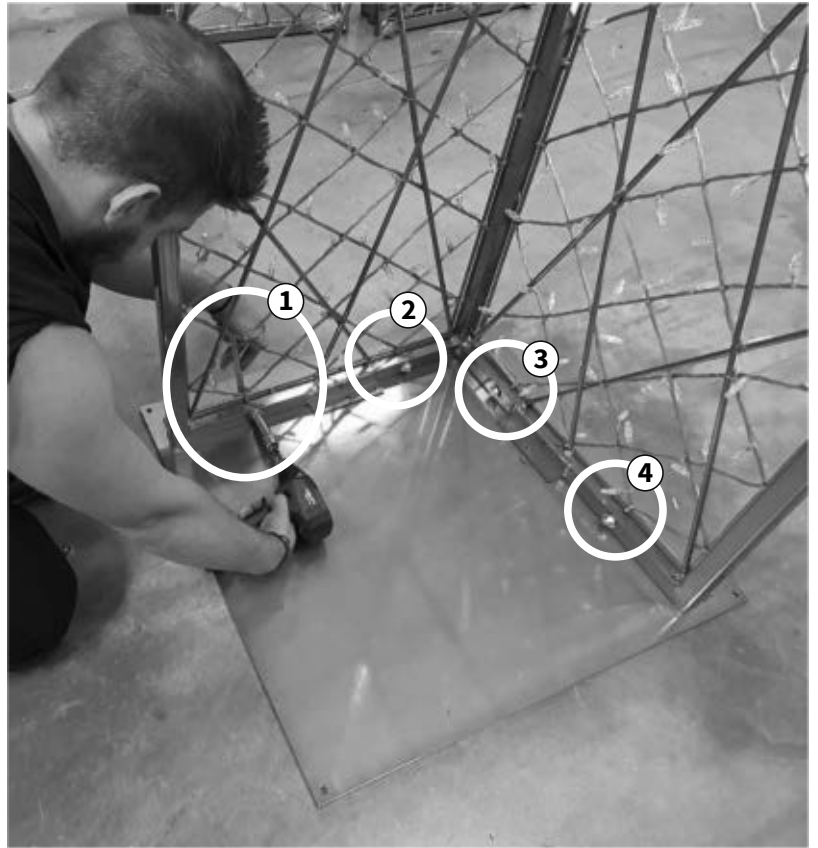
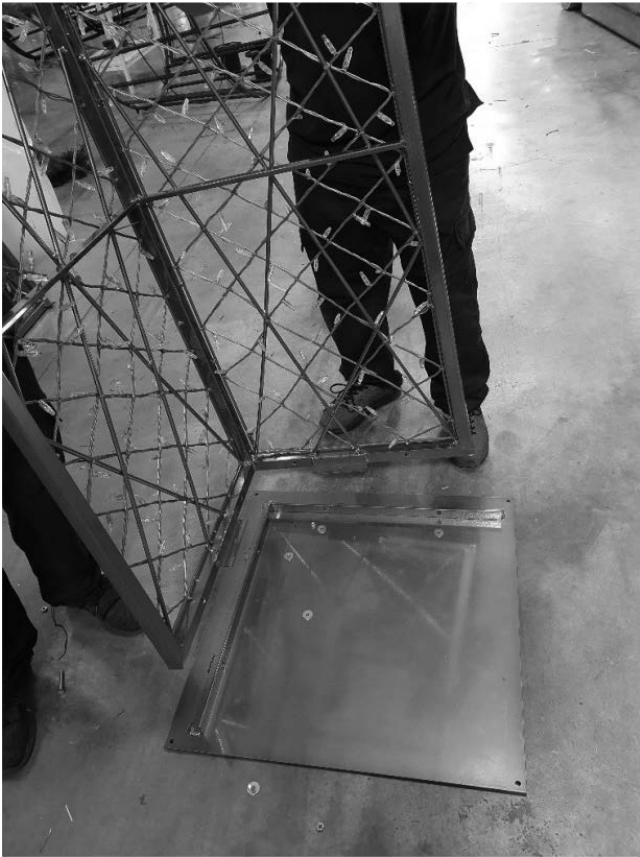
Pour connecter toutes les pièces ensemble, suivez les numéros soudés sur chaque pièce différente comme ci-dessous



				
x 16	x 44	x 60	x 120	x 60

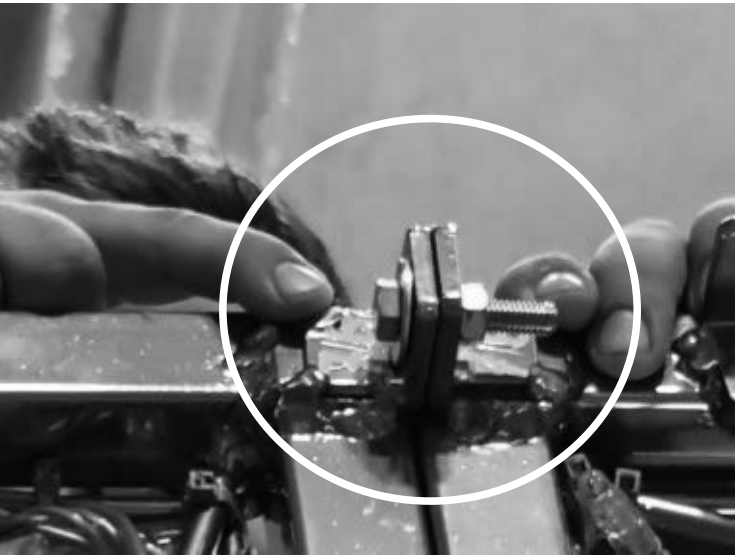
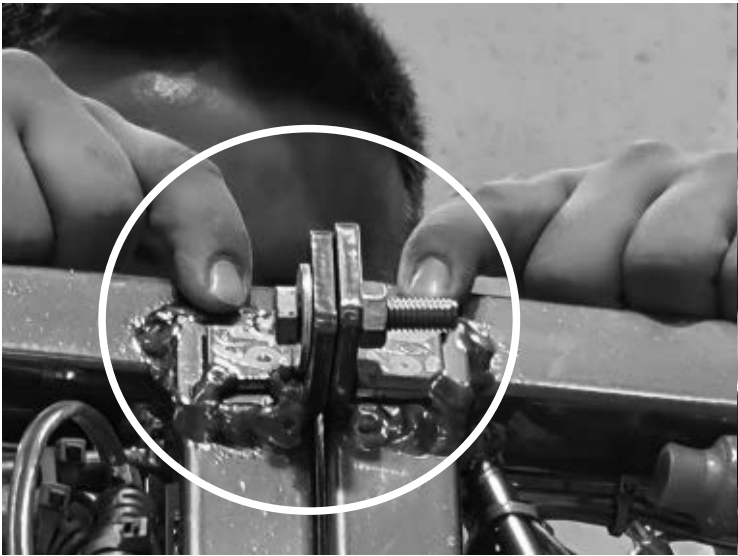
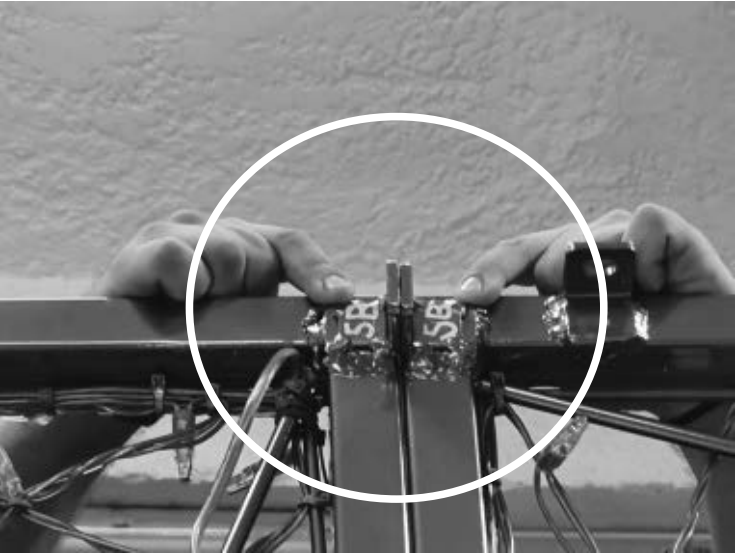
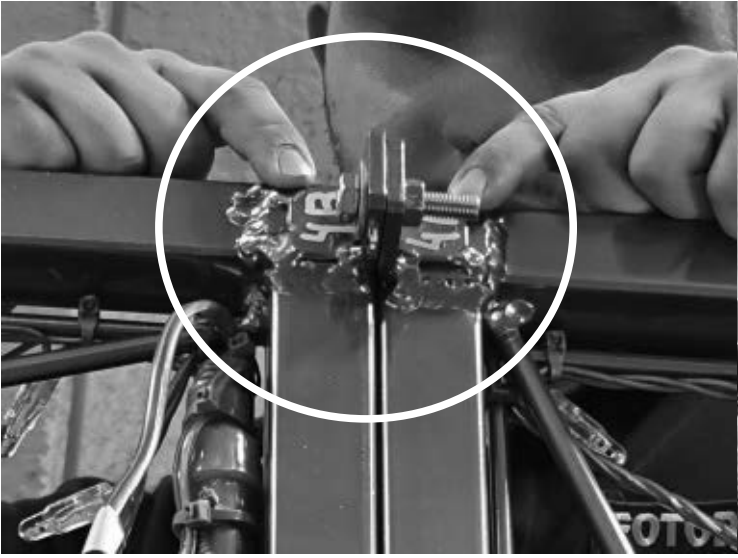
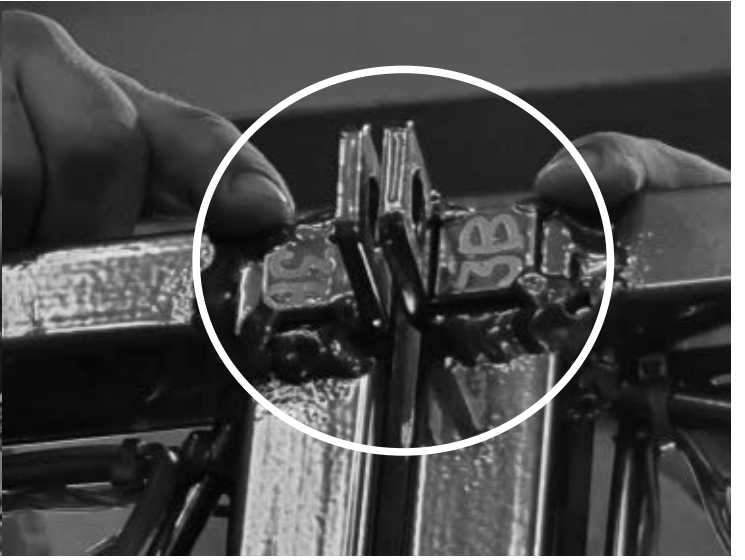
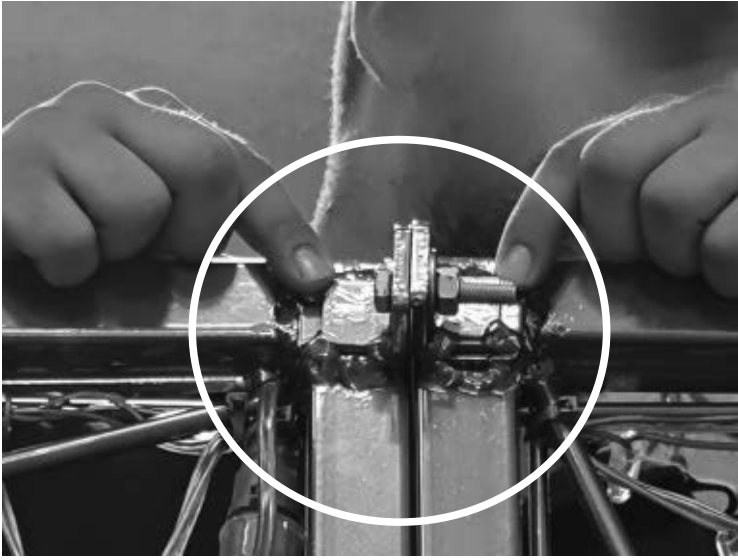
ASSEMBLAGE

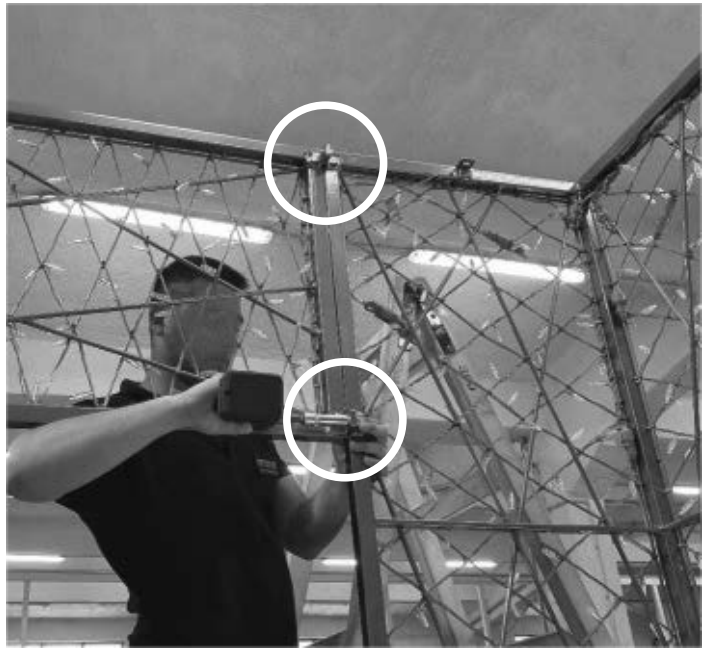
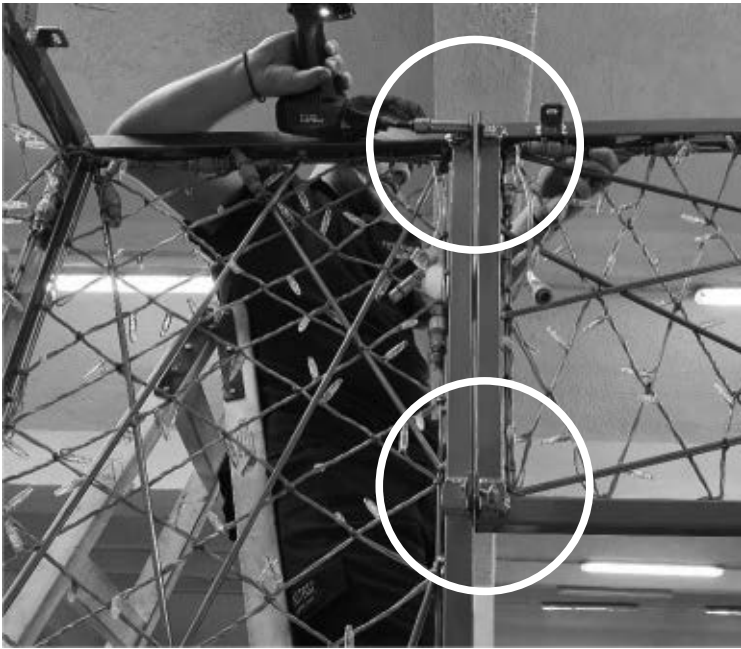
1 Assembler les piliers sur les socles métallique.



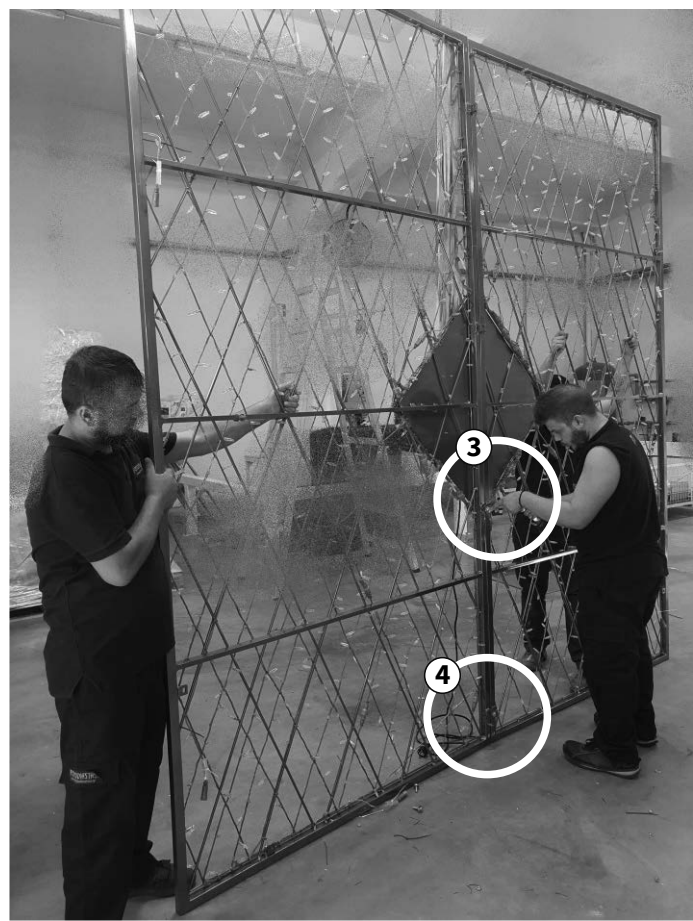
2 Assembler les éléments en fonction des numéros correspondant à chaque pièce (numéros 1 à 8)



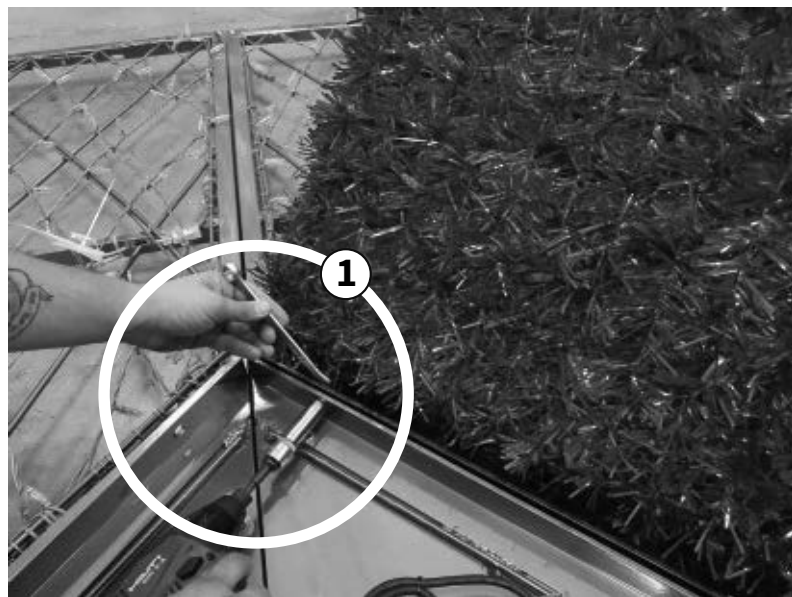




4 Assembler les 2 cadres du dessus en les vissant .

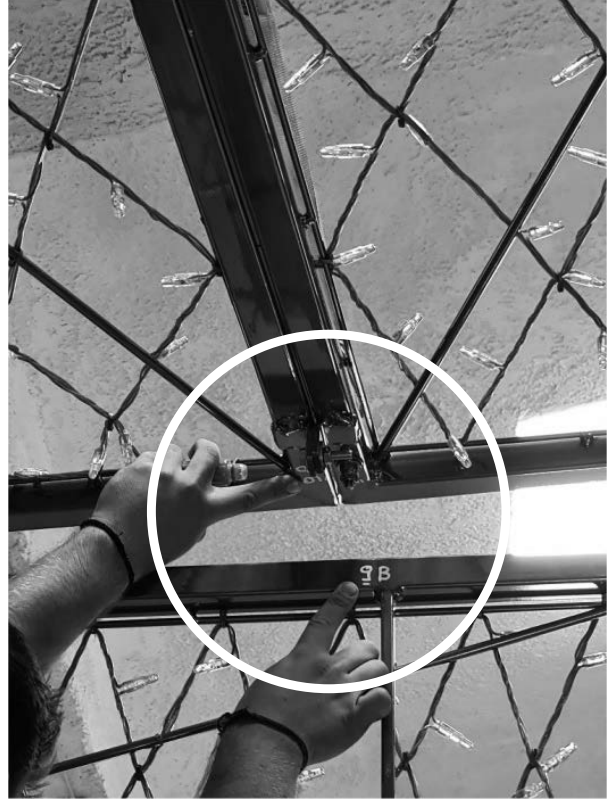


5 Assembler les éléments du noeud et visser chaque noeud 3D en 2 points



6

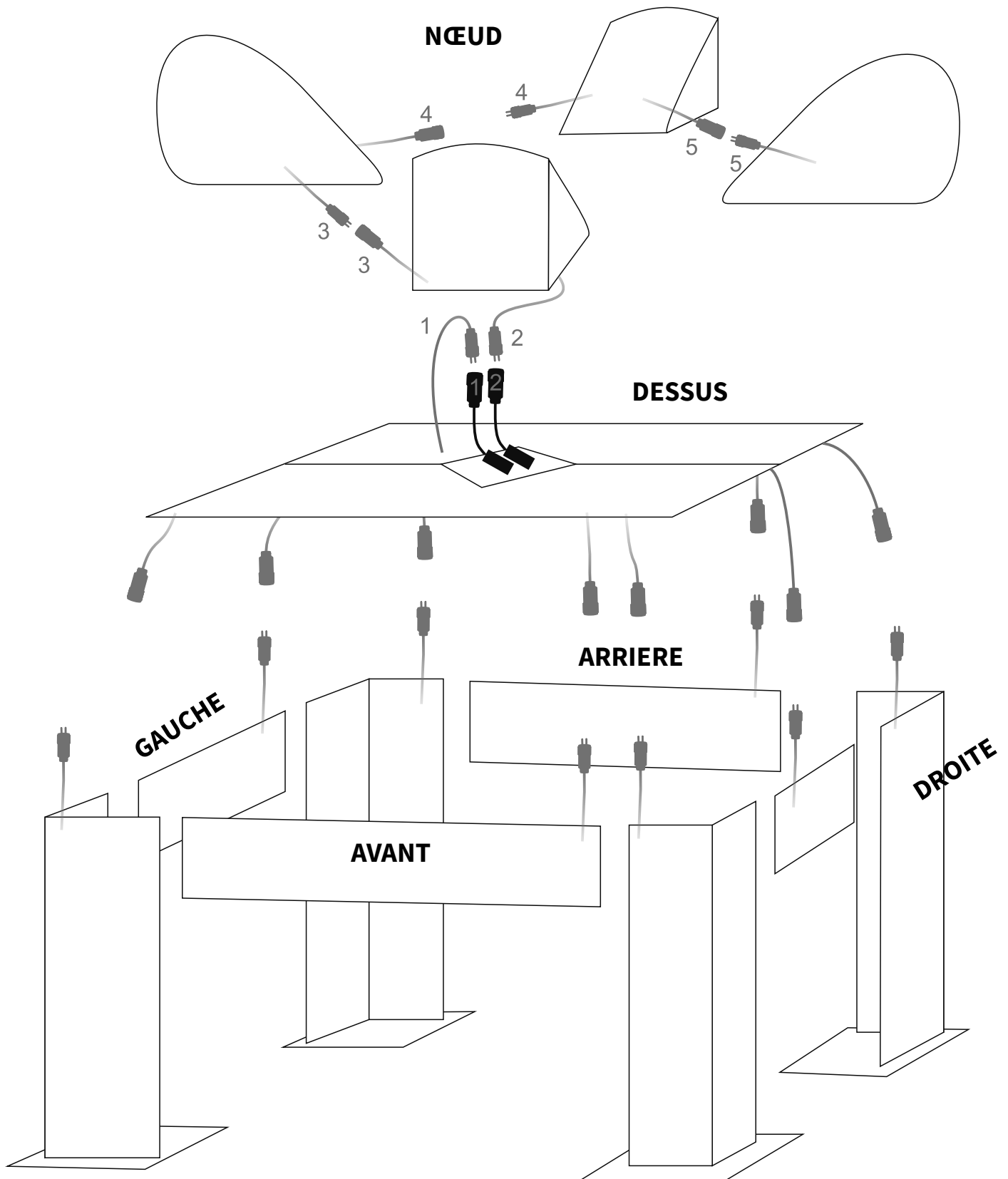
Assembler la partie du dessus avec celle du dessous selon les numéros de repérage (9B, 10B).



RACCORDEMENT ÉLECTRIQUE



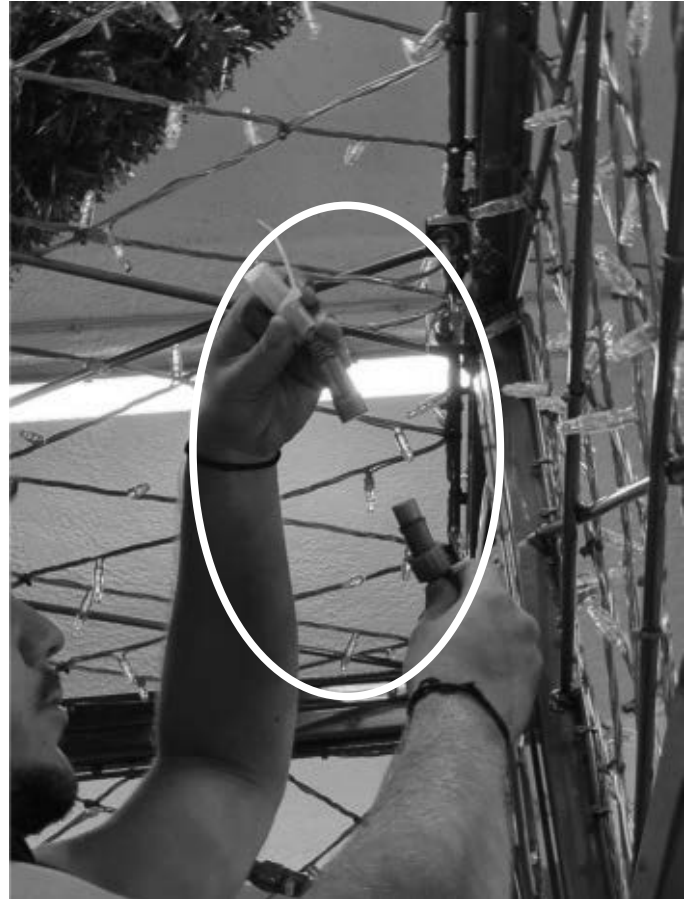
Avant l'assemblage testez que chaque pièce s'allume correctement en la connectant à une alimentation 24V



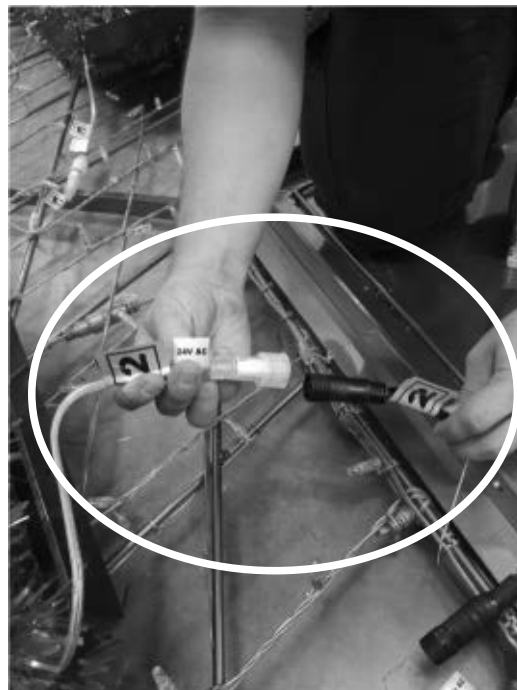
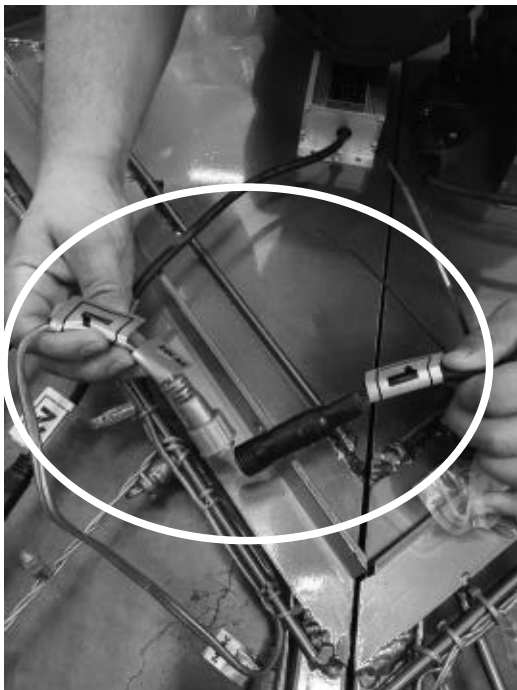
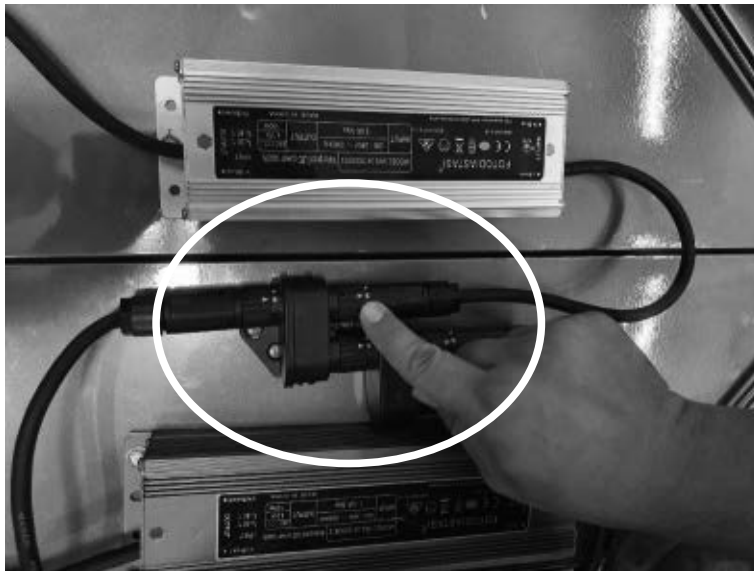
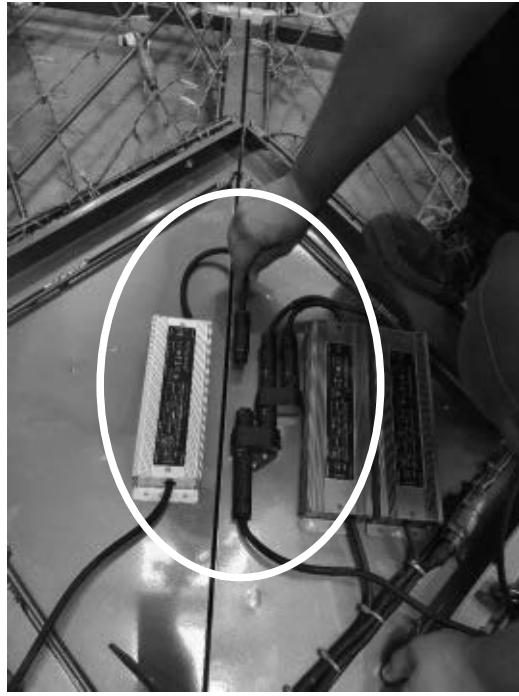
Connecter les connecteurs selon les numéros de repérage

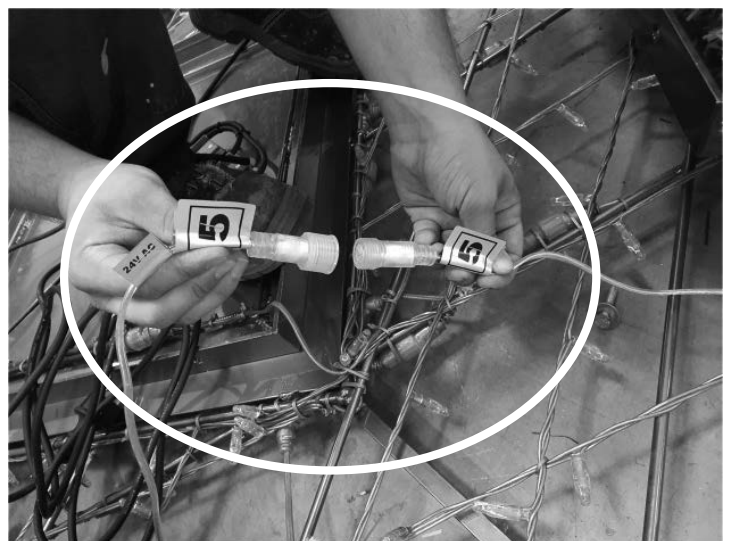
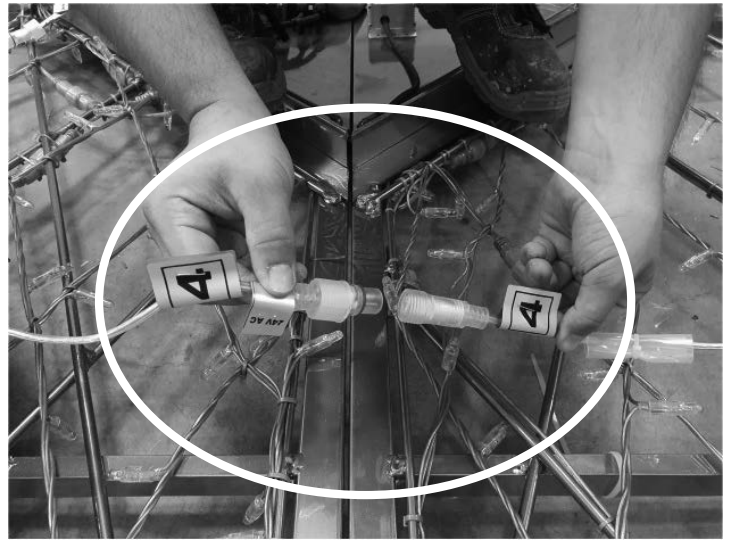
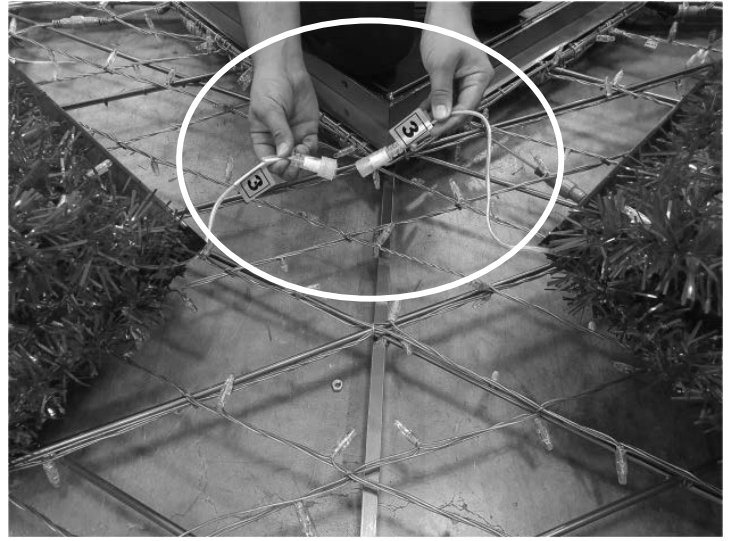
Connecter le connecteur n°1 avec le connecteur n°1, le connecteur n°2 avec le connecteur n°2, etc

7 Connecter chaque connecteur de la partie du dessous avec le connecteur de la partie du dessus correspondant.

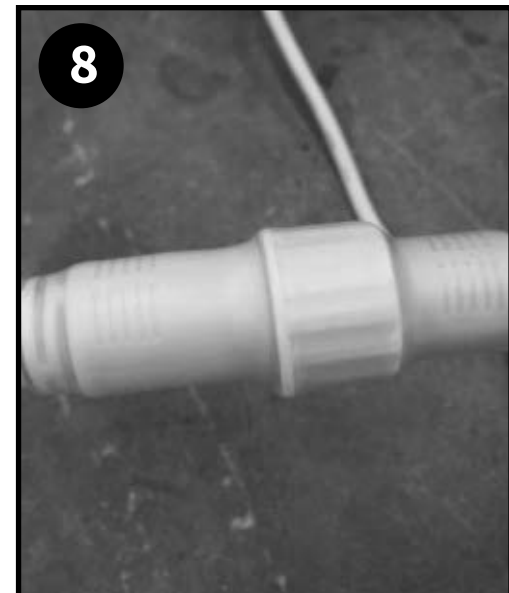
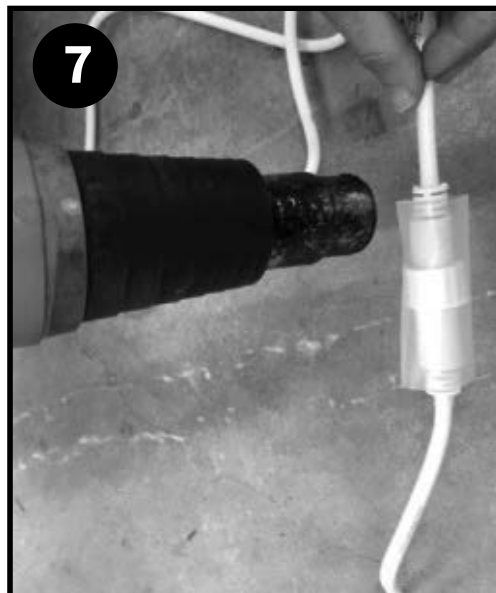
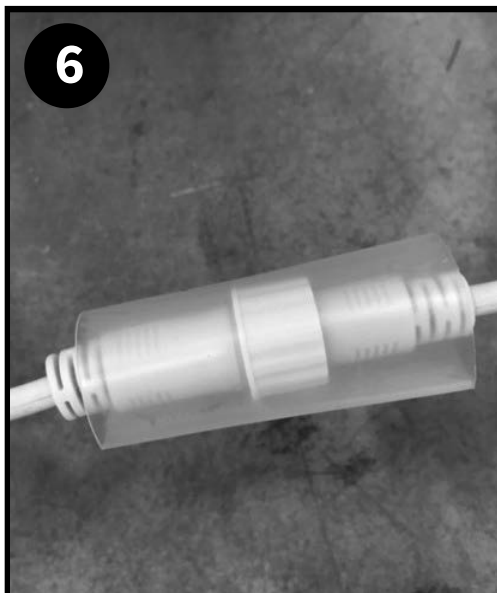
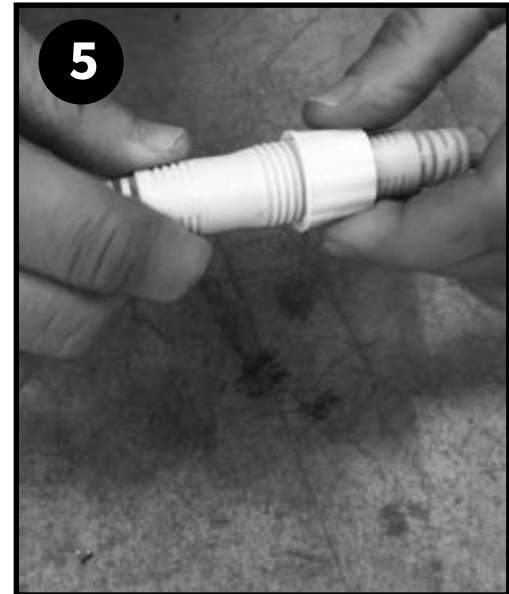
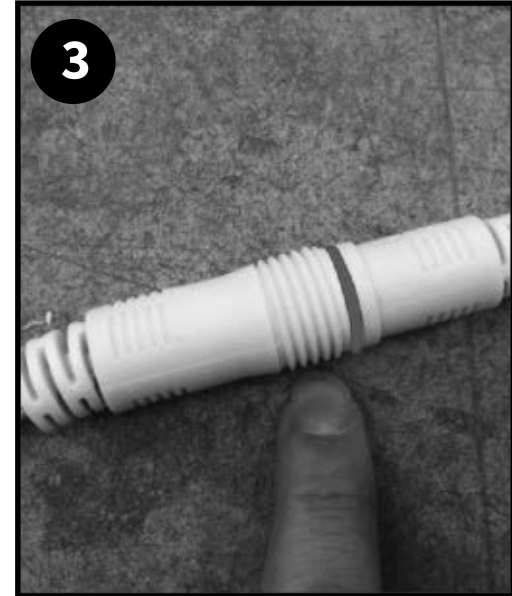
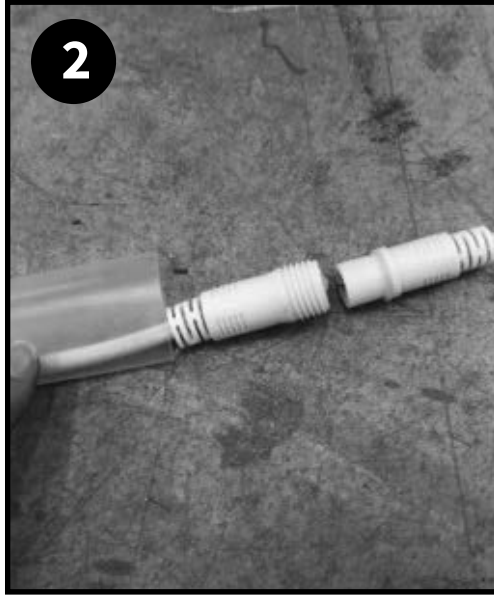


Pour la partie «noeud» brancher les connecteurs selon les numéros de repérage (1,2,3,4,5).





ÉTANCHÉITÉ DES CONNEXIONS



ref: **43462LED-9**
hauteur: 4,00 m
Largeur: 3,00 m
Profondeur: 3,00 m
puissance: 252 W
guirlande LED: 24 V
alimentation fourni
voltage principal: 230 V



ZA "Les Mercières" - 10410 Villechétif - FRANCE - TEL : +33 (0)3 25 83 23 00 - FAX : +33 (0)3 25 83 23 04
commercial@festilight.fr **www.festilight.com**

Tous droits réservés. Les dimensions et puissances de nos produits sont données à titre indicatif et peuvent subir des modifications. Visuels non contractuels.
Toute reproduction par quelque procédé que ce soit, doit être préalablement autorisée par FESTILIGHT. Ne pas jeter sur la voie publique. 08/16

RANGEMENT