

**DEF-TSV**

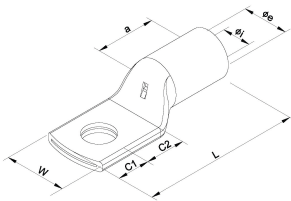
Domaine d'application : Industrie

Cosses tubulaires cuivre pour câbles souples de 10 à 300 mm<sup>2</sup>

**Description :**

Caractéristiques :

- Cuivre électrolytique.
- Etamage électrolytique.
- Entrée tulipée.
- Pour les cosses avec trou de visée, supprimer "SV" à la référence (exemple : DEF10-5T).



Section câble (mm <sup>2</sup> )	Code article	Réf.	Conditionnement	Bornage (Ø mm)	W	Ø i	Ø e	C1	C2	a	L	Matrices
35	7363161	<b>DEF35-8TSV</b>	50	8	18	9.2	12,5	10	14	18.5	51	...F35

