

REL-MR-120AC/21HC - Relais individuels



2961419

<https://www.phoenixcontact.com/fr/produits/2961419>

Veillez tenir compte du fait que les données affichées dans ce document PDF proviennent de notre catalogue en ligne. Vous trouverez les données complètes dans la documentation utilisateur. Nos conditions générales d'utilisation des téléchargements sont applicables.



Relais de puissance miniature enfichable à contact de puissance pour courants permanents élevés, 1 contact inverseur, tension d'entrée 120 V AC

Avantages

- Courant de commutation jusqu'à 16 A

Données commerciales

Référence	2961419
Conditionnement	10 Unité(s)
Commande minimum	10 Unité(s)
Clé de vente	CK6195
Product key	CK6195
Page catalogue	Page 290 (C-5-2019)
GTIN	4017918937829
Poids par pièce (emballage compris)	17,104 g
Poids par pièce (hors emballage)	14,9 g
Numéro du tarif douanier	85364900
Pays d'origine	AT

Caractéristiques techniques

Propriétés du produit

Type de produit	Relais unique
Mode de fonctionnement	100 % ED
Durée de vie mécanique	1x 10 ⁷ cycles

Propriétés d'isolation

Catégorie de surtension	III
Degré de pollution	3

Propriétés électriques

Durée de vie électrique	voir diagramme
Puissance dissipée maximale en condition nominale	0,84 W
Tension d'essai (Bobine/contact)	5 kV AC (50 Hz, 1 min., bobine/contact)

Données d'entrée

Côté excitation

Tension nominale d'entrée U_N	120 V AC
Plage de tension d'entrée	93,6 V AC ... 186 V AC
Fréquence du réseau	50/60 Hz
Sortie de couplage de l'entraînement	monostable
Entraînement (polarité)	bipolaire
Courant d'entrée typique pour U_N	7 mA (50 Hz) 5 mA (60 Hz)
Temps d'amorçage typique	3 ms ... 12 ms (en fonction de la position des phases)
Plage de temps de retombée typique	2 ms ... 9 ms (en fonction de la position des phases)
Résistance de la bobine	8100 Ω \pm 15 % (à 20 °C)

Données de sortie

Commutation

Type de contact	1 contact inverseur
Type du contact de commutation	Contact simple
Matériau des contacts	AgNi
Tension de commutation maximale	250 V AC/DC
Tension de commutation minimale	12 V (pour 10 mA)
Intensité permanente limite	16 A
Courant d'appel maximum	25 A (20 ms)
Courant de commutation minimal	10 mA (pour 12 V)
Puissance de coupure (charge ohmique) max.	384 W (pour 24 V DC) 58 W (à 48 V DC) 48 W (à 60 V DC) 50 W (à 110 V DC)

REL-MR-120AC/21HC - Relais individuels



2961419

<https://www.phoenixcontact.com/fr/produits/2961419>

	80 W (à 220 V DC)
	4000 VA (pour 250 V AC)
Pouvoir de coupure	2 A (à 24 V, DC13)
	0,2 A (à 110 V, DC13)
	0,2 A (à 250 V, DC13)
	6 A (à 24 V, AC15)
	6 A (à 120 V, AC15)
	6 A (à 250 V, AC15)
Charge moteur selon UL 508	1/2 HP, 120 V AC (contact NO)
	1 HP, 240 V AC (contact NO)
	1/3 HP, 120 V AC (contact NF)
	3/4 HP, 240 V AC (contact NF)
	1/4 HP, 200 ... 250 V AC

Caractéristiques de raccordement

Type de raccordement	Raccord enfichable / raccordement soudé
----------------------	---

Dimensions

Dessin coté	
Largeur	12,7 mm
Hauteur	29 mm
Profondeur	15,7 mm

Conditions environnementales et de durée de vie

Conditions ambiantes

Indice de protection	RT II
Température ambiante (fonctionnement)	-40 °C ... 85 °C
Température ambiante (stockage/transport)	-40 °C ... 85 °C

Homologations

Test aux gaz nocifs

Repérage	ISA-S71.04. G3 Harsh Group
	EN 60068-2-60

Normes et spécifications

CEI 60664

REL-MR-120AC/21HC - Relais individuels



2961419

<https://www.phoenixcontact.com/fr/produits/2961419>

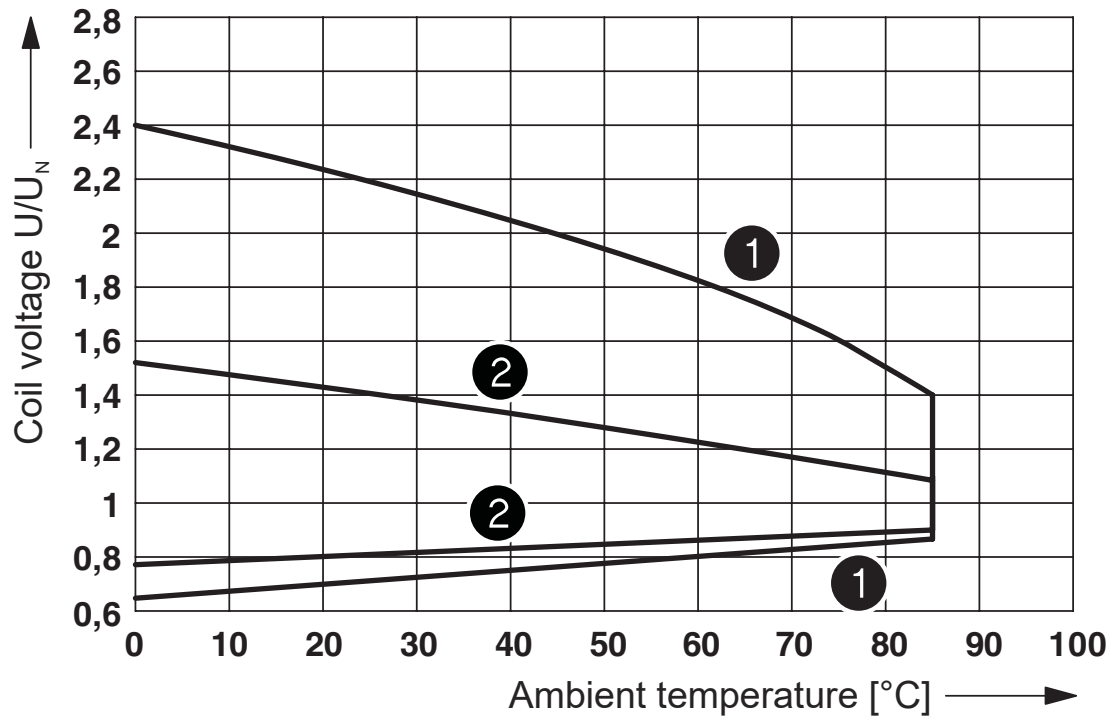
Normes/Prescriptions	EN 50178
	EN 61810-1

Montage

Instructions de montage	juxtaposable sans espacement ($>70\text{ °C} \geq 2,5\text{ mm}$)
Emplacement pour le montage	indifférent

Dessins

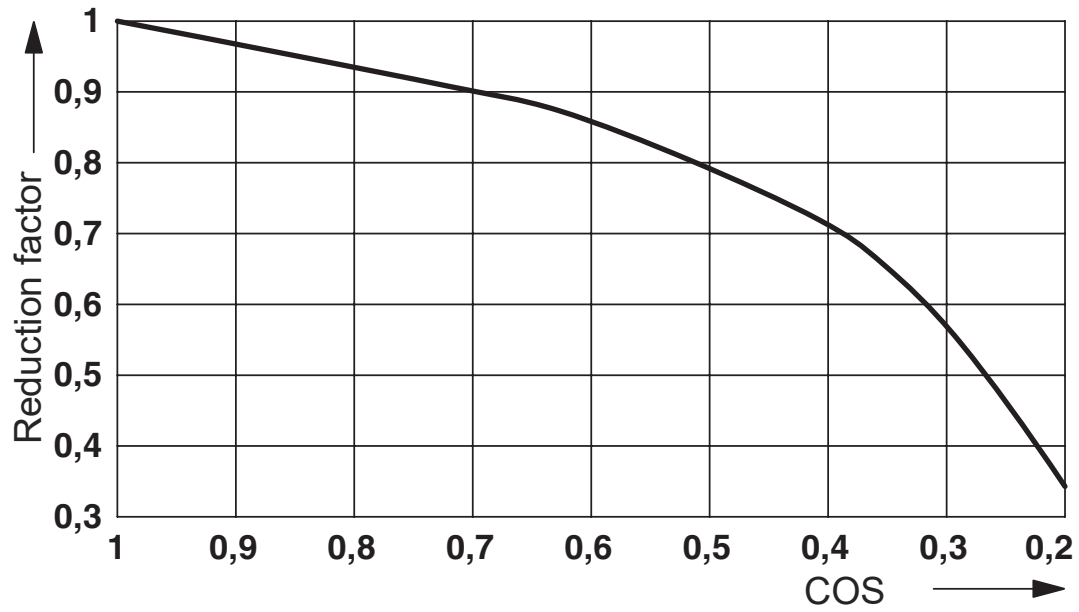
Diagramme



- ① DC coils
- ② AC coils

Plage de tension de service

Diagramme



Facteur de réduction de la durée de vie pour différents cos phi

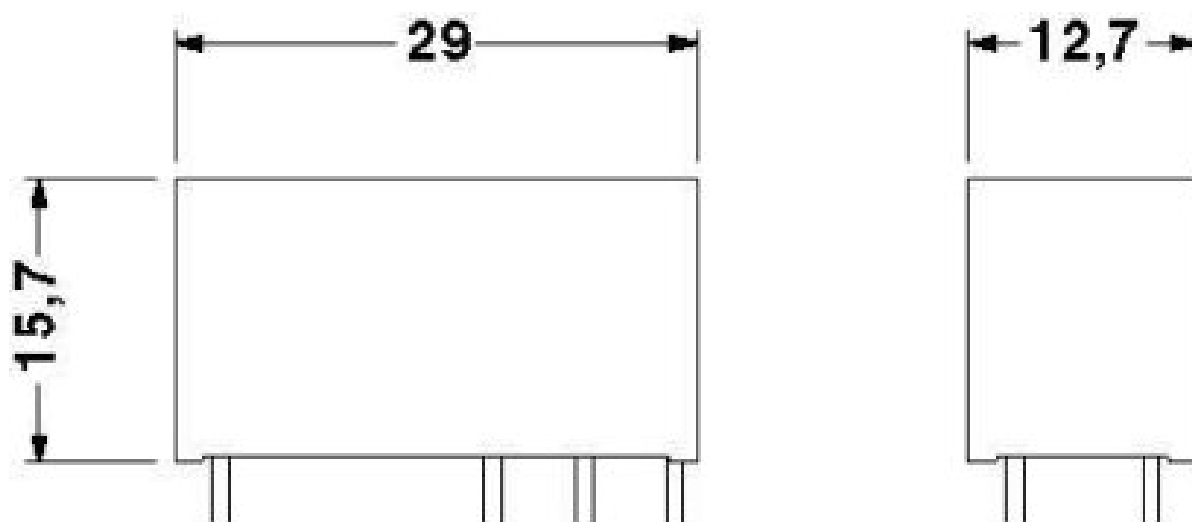
REL-MR-120AC/21HC - Relais individuels

2961419

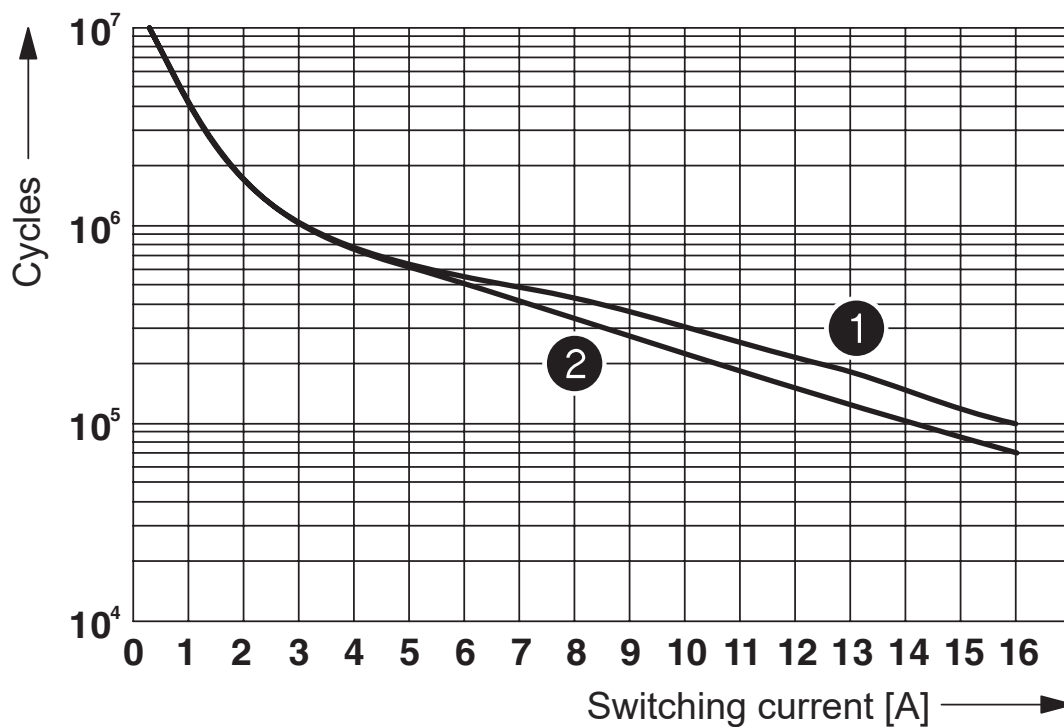
<https://www.phoenixcontact.com/fr/produits/2961419>



Dessin coté



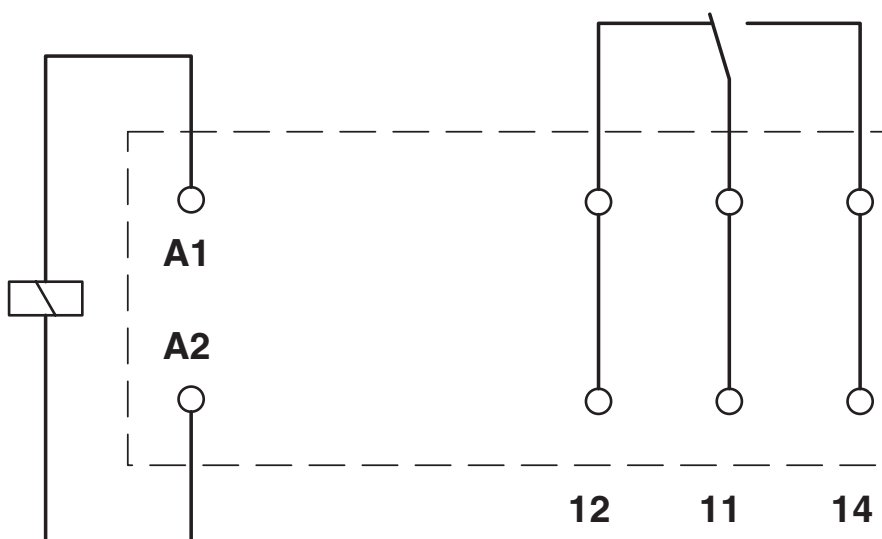
Diagramme

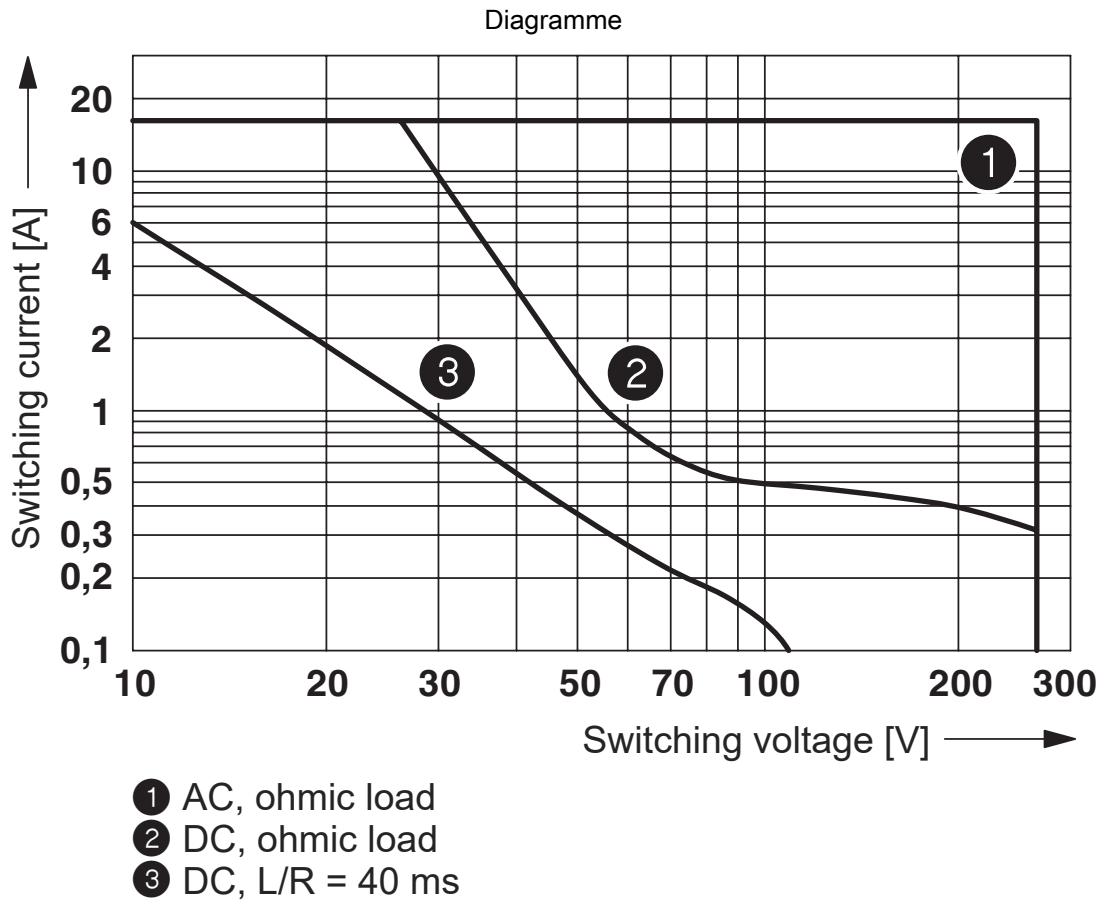


- ① 250 V AC, ohmic load (DC coils)
- ② 250 V AC, ohmic load (AC coils)

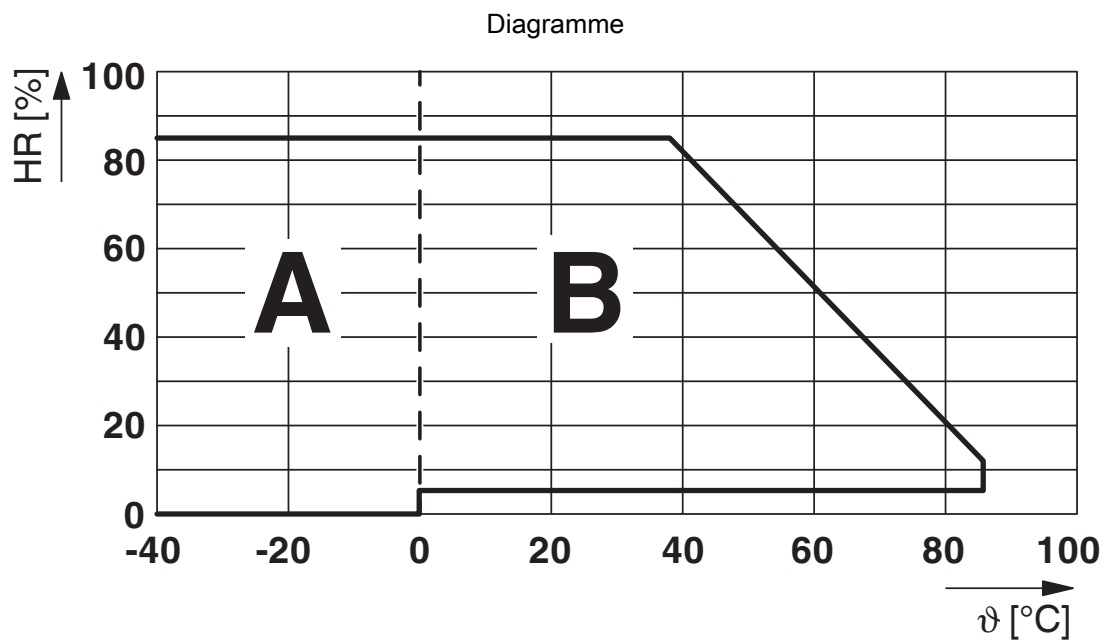
Durée de vie électrique

Schéma de connexion





Puissance de coupure



Humidité de l'air admise pour le fonctionnement et le stockage.

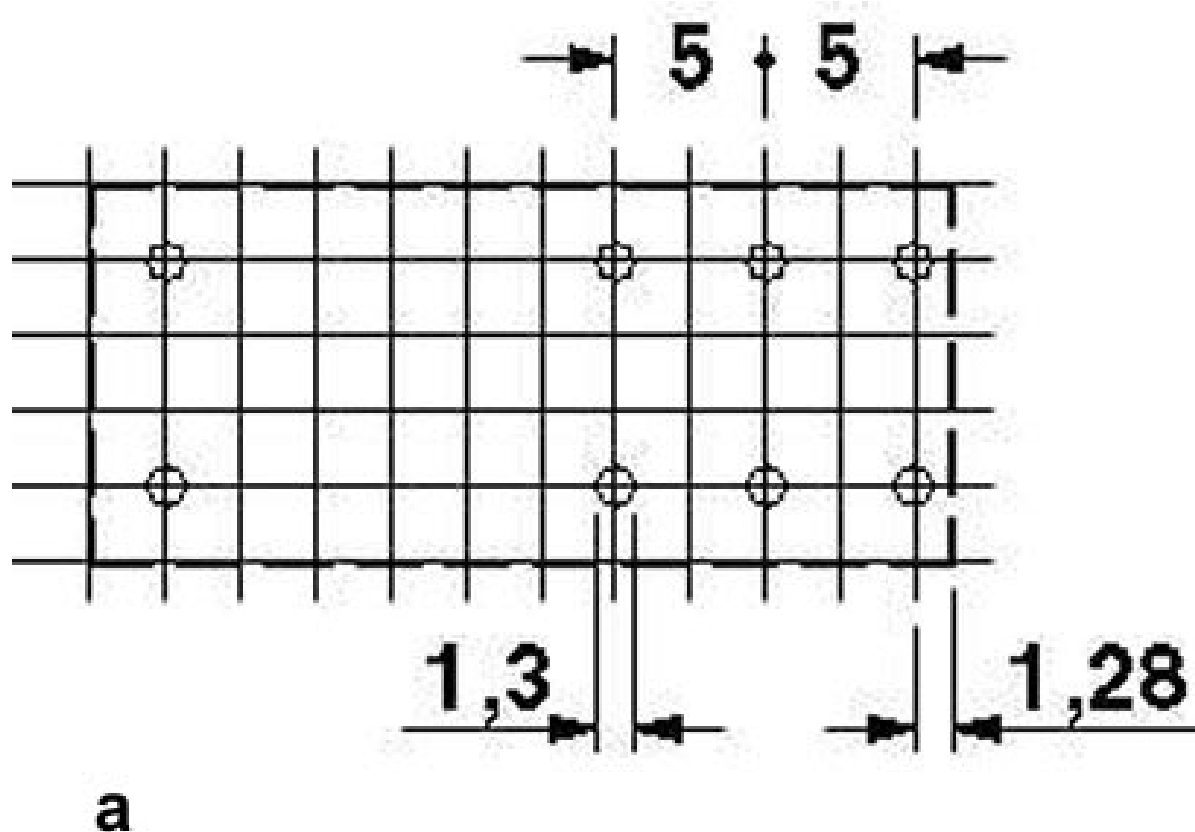
Il est impératif de respecter la température ambiante maximum autorisée indiquée dans la fiche technique.

Zone A : éviter tout givrage à des températures ambiantes ≤ 0 °C

Zone B : éviter la condensation à des températures ambiantes > 0 °C

Sur 30 jours complets, répartis sur toute l'année, une humidité de l'air de 95 % est admise à une température ambiante de ≤ 25 °C.

Gabarit perçage / géom. pastille soudage




a = pas de 2,5 mm

2961419

<https://www.phoenixcontact.com/fr/produits/2961419>

Homologations

 To download certificates, visit the product detail page: <https://www.phoenixcontact.com/fr/produits/2961419>



cUL Recognized

Identifiant de l'homologation: FILE E 228652



UL Recognized

Identifiant de l'homologation: FILE E 228652



EAC

Identifiant de l'homologation: TR_TS_D_00573_c



UL Recognized

Identifiant de l'homologation: FILE E 172140



EAC

Identifiant de l'homologation: RU*C-DE.*08.B.00010



VDE Zeichengenehmigung

Identifiant de l'homologation: 40007758



VDE Zeichengenehmigung

Identifiant de l'homologation: 40048281



cUL Recognized

Identifiant de l'homologation: FILE E 172140

2961419

<https://www.phoenixcontact.com/fr/produits/2961419>

Classifications

ECLASS

ECLASS-11.0	27371601
ECLASS-12.0	27371601
ECLASS-13.0	27371601

ETIM

ETIM 9.0	EC001437
----------	----------

UNSPSC

UNSPSC 21.0	39122300
-------------	----------

REL-MR-120AC/21HC - Relais individuels



2961419

<https://www.phoenixcontact.com/fr/produits/2961419>

Conformité environnementale

China RoHS

Période d'utilisation conforme : illimitée = EFUP-e

Aucune substance dangereuse dépassant les valeurs seuils ;

REL-MR-120AC/21HC - Relais individuels



2961419

<https://www.phoenixcontact.com/fr/produits/2961419>

Accessoires

RIF-1-BPT/2X21 - Socle pour relais

2900931

<https://www.phoenixcontact.com/fr/produits/2900931>

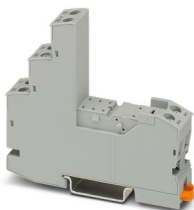


Embase de relais RIF-1..., pour relais de puissance miniatures avec 1 ou 2 contacts inverseurs ou relais à semi-conducteurs similaires, raccordement Push-in, enfichabilité pour modules d'entrée/antiparasite, montage sur NS 35/7,5

RIF-1-BSC/2X21 - Socle pour relais

2900930

<https://www.phoenixcontact.com/fr/produits/2900930>



Embase de relais RIF-1..., pour relais de puissance miniatures avec 1 ou 2 contacts inverseurs ou relais à semi-conducteurs similaires, raccordement vissé, enfichabilité pour modules d'entrée/antiparasite, montage sur NS 35/7,5

Phoenix Contact 2024 © - Tous droits réservés
<https://www.phoenixcontact.com>

PHOENIX CONTACT SAS
52 Boulevard de Beaubourg Emerainville
77436 Marne La Vallée Cedex 2 France
+33 (0) 1 60 17 98 98
documentation@phoenixcontact.fr