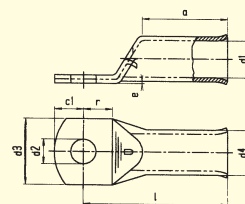


Cosses tubulaires NFC 20-130

Matière : tube en Cu él.

Surface étamée par électrolyse

Standard : avec trou d'inspection et tulipage



article n°	section mm²	alésage Ø	dimensions mm									100 pcs ~ kg	pcs
			d1	d4	d3	d2	a	r	c1	e	l		
CNF 1,5 - 2	1,5	M 2	1,7	3,3	6	2,3	6	4	3,25	0,5	12	0,080	100
CNF 1,5 - 3		M 3			6	3,2		4	3,25				
CNF 1,5 - 4		M 4			7,5	4,3		5	4				
CNF 1,5 - 5		M 5			8	5,3		5,5	4,75				
CNF 1,5 - 6		M 6			9	6,5		6,5	6,5				
CNF 2,5 - 3	2,5	M 3	2,2	4	8	3,2	6	4	3,25	0,5	12	0,120	100
CNF 2,5 - 4		M 4			8	4,3		5	4,5				
CNF 2,5 - 5*		M 5			8	5,3		5,5	5				
CNF 2,5 - 6*		M 6			10	6,5		6,5	6,5				
CNF 2,5 - 8		M 8			12	8,5		9,5	7,75				
CNF 4 - 4	4	M 4	2,7	5	9	4,3	8	5,5	4,75	1	17	0,220	100
CNF 4 - 5*		M 5			9	5,3		6	4,75				
CNF 4 - 6*		M 6			12	6,5		6,5	6,5				
CNF 4 - 8*		M 8			12	8,5		9,5	8,5				
CNF 6 - 4	6	M 4	3,3	5,5	13	4,3	11	7,5	6,5	1	24	0,360	100
CNF 6 - 5*		M 5			13	5,3		7,5	6,5				
CNF 6 - 6*		M 6			13	6,5		8	7,5				
CNF 6 - 8*		M 8			13	8,5		10	10				
CNF 6 - 10		M 10			16	10,5		12	12				
CNF 10 - 4	10	M 4	4,2	6,8	12	4,3	12	7,5	6,5	1	24	0,550	100
CNF 10 - 5*		M 5			12	5,3		7,5	6,5				
CNF 10 - 6*		M 6			12	6,5		7,5	6,5				
CNF 10 - 8*		M 8			15	8,5		10	10				
CNF 10 - 10		M 10			16	10,5		12	12				
CNF 10 - 12		M 12			19	13		13	13				
CNF 16 - 5*	16	M 5	5,5	8	12	5,3	14	7,5	6,25	1	27	0,700	100
CNF 16 - 6*		M 6			12	6,5		7,5	6,25				
CNF 16 - 8*		M 8			16	8,5		9,5	8,5				
CNF 16 - 10*		M 10			16	10,5		11,5	10,5				
CNF 16 - 12		M 12			19	13		13	12				
CNF 25 - 5	25	M 5	6,6	9,5	13	5,3	15	7,5	6,25	1	30	1,060	100
CNF 25 - 6*		M 6			13	6,5		7,5	6,25				
CNF 25 - 8*		M 8			16	8,5		10	10				
CNF 25 - 10*		M 10			17	10,5		12	12				
CNF 25 - 12		M 12			19	13		13	13				
CNF 25 - 14		M 14			21	15		14,5	14,5				
CNF 35 - 5	35	M 5	7,9	11	15	5,3	17	7,5	7,5	1	32	1,400	100
CNF 35 - 6*		M 6			15	6,5		7,5	7,5				
CNF 35 - 8*		M 8			17	8,5		10	10				
CNF 35 - 10*		M 10			17	10,5		12	12				
CNF 35 - 12		M 12			19	13		13	13				
CNF 35 - 14		M 14			21	15		14,5	14,5				
CNF 50 - 6*	50	M 6	9,2	12,5	17	6,5	19	7,5	7,5	1	35	1,800	100
CNF 50 - 8*		M 8			18	8,5		10	10				
CNF 50 - 10*		M 10			18	10,5		12	12				
CNF 50 - 12		M 12			19	13		13	13				
CNF 50 - 14		M 14			21	15		14,5	14,5				
CNF 50 - 16		M 16			26	17		16	16				