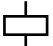


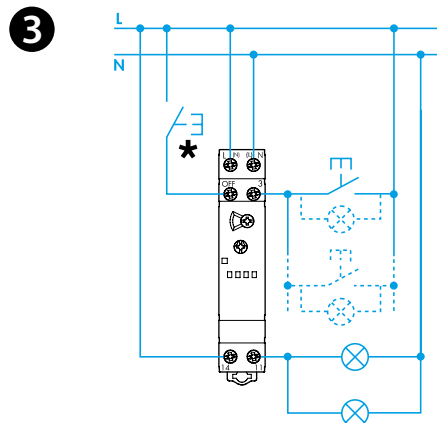
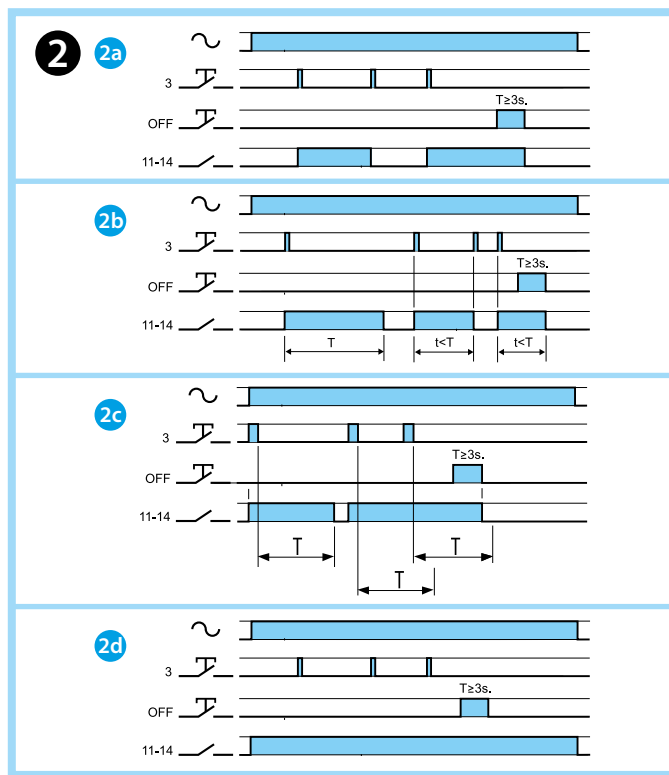
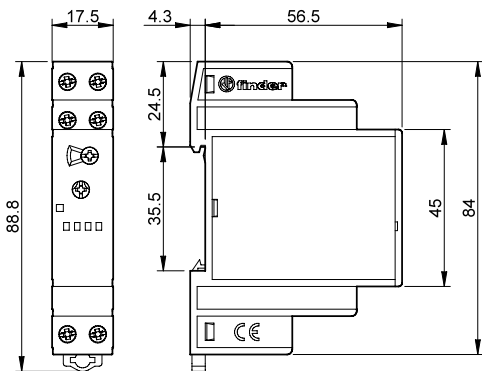
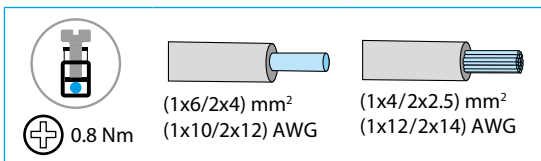
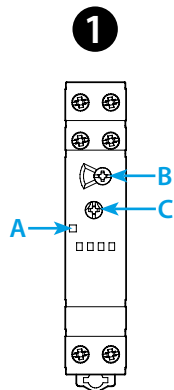




14.11

EN 60669 - 1 / EN 60669 - 2 - 1	
	14.11.8.230.0300 U _N 110...240 V AC (50/60 Hz) U _{min} 90 V AC U _{max} 264 V AC
	P 3.2 VA / 1 W
	1 NO (SPST-NO) 16 A 250 V AC
	AC1 4000 VA AC15 (230 V) 750 VA (230 V AC) 3000 W (230 V AC) 1000 W CFL-LED (230 V) 600 W
	(-10...+60)°C
IP20	



FRANCAIS


14.11 MINUTERIE CAGE D'ESCALIER, MULTIFONCTION AVEC RESET

Montage sur rail 35 mm (EN 60715).
Commutation "zéro crossing".

1 TABLEAU FRONTAL

- A LED
- B Sélecteur rotatif des fonctions
- C Sélecteur temps (0.5-20 minutes)

2 FONCTIONS

- 2a RI Télirupteur
- 2b IT Télirupteur temporisé
- 2c BE Minuterie cage d'escalier réinitialisable
- 2d  Lumière fixe

3 SCHEMA DE RACCORDEMENT

* RESET: T≥3s (extinction centralisée)

NOTA

Les charges nominales des lampes indiquées dans le tableau se réfèrent au schéma de raccordement du point 3.

Si la charge est alimentée par une autre phase que celle de l'alimentation de la minuterie, une réduction de 50% de la charge nominale doit être appliquée

- Longueur maximale du câble de raccordement du bouton poussoir: 200 m
- Nombre maximum de poussoirs lumineux (≤1mA): 10
- Durée maxi de l'impulsion de commande: continue

CONDITIONS DE FONCTIONNEMENT

Le relais, en conformité à la directive Européenne sur la CEM (2014/30/EU), possède un niveau d'immunité aux perturbations aussi bien radiantes que conduites très supérieur aux valeurs prévues par la Norme EN 60669-1 et EN 60669-2-1.

Malgré tout, des sources telles que les transformateurs, moteurs, contacteurs, etc... de puissance importante pourraient perturber le fonctionnement et à la limite, endommager le dispositif.

Il est conseillé de limiter la longueur des câbles de raccordement et, si nécessaire, de protéger le relais temporisé avec des filtres RC, varistors, et dispositif de mise à la terre.