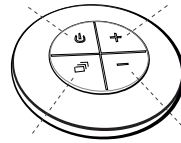



<b>MODEL</b> / REFERENCE / ARTIKELNR / النموذج	AU-A1BTRC
<b>VOLTAGE (V)</b> / TENSION / STROMSPANNUNG / الجهد الداخلى	3V DC
<b>BATTERY TYPE</b> / PILE TYPE / BATTERIE TYP / نوع البطارية	CR2032 Lithium Battery CR2032 Pile Au Lithium CR2032 Lithium Batterie ليثيوم CR2032
<b>BATTERY LIFE</b> / DUREE DE VIE / BATTERIE LEBENSDAUER / عمر البطارية	Estimated 1 year Environ 1 an Ca. 1 Jahr مقدر بحوالي 1 سنة
<b>MAX OUTPUT RF POWER</b> / PUISSANCE HF RAYONNEE MAX / MAX. BETRIEBS-STROMVERBRAUCH / أقصى طاقة خارجة من الترددات اللاسلكية	5.5 dBm
<b>MAX. NUMBER OF DEVICES</b> / NOMBRE D'APPAREILS MAXIMUM / MAX. ANZAHL GERÄTE / أقصى عدد من الاجهزة	64 Bluetooth Devices 64 Appareils Zigbee 64 Bluetooth Geräte 64 جهاز من نوع Bluetooth
<b>OPERATING RANGE</b> / DISTANCE DE FONCTIONNEMENT / BETRIEBSABSTAND / مدى التشغيل	20m
<b>MAX. AMBIENT TEMPERATURE LIMITS</b> / TEMPERATURE DE FONCTIONNEMENT / MAX. UMGEBUNGSTEMPERATUREN / حدود درجات الحرارة المحيطة	-20°C + 45°C
<b>IP RATING</b> / CLASSIFICATION IP / IP KLASSIFIZIERUNG / درجة الحماية	IP20 (Use in dry locations only) IP20 (Utilisation uniquement en locaux non humide) IP20 (nicht für feuchte Umgebungen geeignet) درجة الحماية 20 (للاستخدام فقط داخل الأماكن الجافة)
<b>PROTOCOL</b> / PROTOCOLE / PROTOKOLL / بروتوكول	Bluetooth 4.2 Mesh
<b>FREQUENCY BAND</b> / BANDE DE FREQUENCES / FREQUENZSPANNE / حزمة الترددات	2.402 GHz - 2.480 GHz

**STANDARD FUNCTION: / FONCTIONS CLASSIQUES / STANDARD FUNKTIONEN / التشغيل النموذجي**

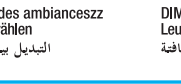
**Lights On/Off**  
On / Off  
Leuchten einschalten/ausschalten  
الإضاءة مشغولة / مطفأة




**Brighten Lights**  
DIM +  
Leuchten heller einstellen  
الإضاءة الساطعة




**Cycle scenes**  
Défilement des ambiances  
Szenen auswählen  
التبديل بين المشاهد




**Dim Lights**  
DIM -  
Leuchten dimmen  
الإضاءة الخافتة



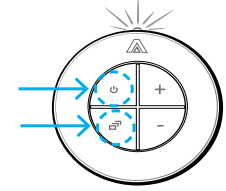
**Hold for Cool white colour**  
Maintenez pour blanc froid  
Gedrückt halten für Kaltweiß  
إضغط للحصول على إضاءة بيضاء باردة



**Hold for Warm white colour**  
Maintenez pour blanc chaud  
Gedrückt halten für Warm Weiß  
إضغط للحصول على إضاءة بيضاء دافئة

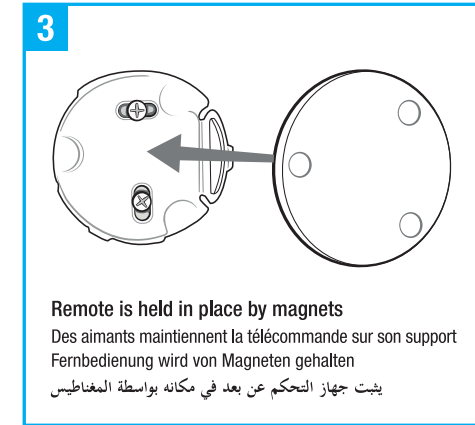
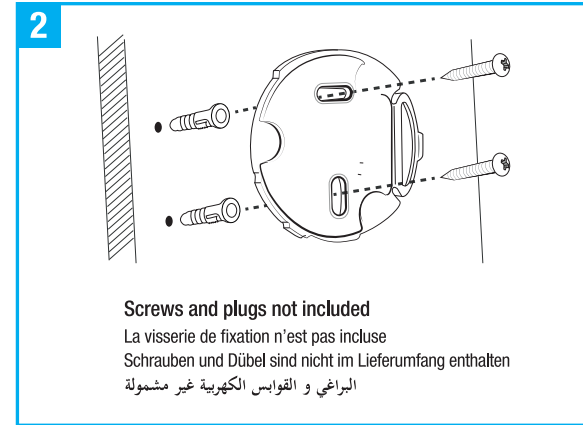
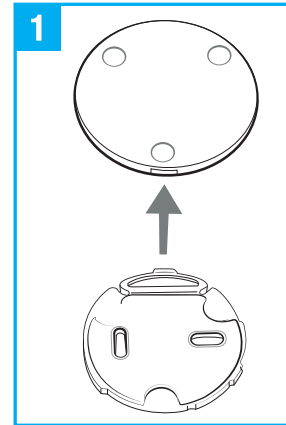


**RESET DEVICE: / REINITIALISATION DE L'APPAREIL / GERÄT ZURÜCKSETZEN / إعادة للوضع الأصلي:**

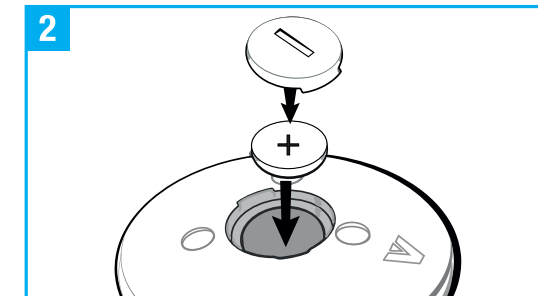
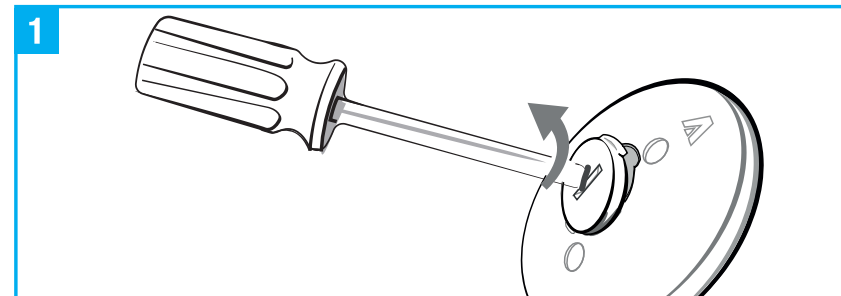


**Hold on/off & Scenes buttons until LED flashes 3 times.**  
Appuyez simultanément sur les boutons On/Off et Scènes jusqu'à ce que la LED clignote 3 fois.  
An/Aus & Szenen Tasten drücken bis LED 3x aufleuchtet  
إضغط على زر التشغيل/الإيقاف وزر المشاهد حتى تومض لمبة الـ LED (ثلاث مرات)

## MOUNTING WALL BRACKET / SUPPORT MURAL / MONTAGE WANDHALTERUNG / SOPORTE PARA MONTAJE DE PARED / رف للتثبيت على الحائط



## REPLACING THE BATTERY / REMPLACEMENT DE LA PILE / BATTERIE ERSETZEN / SUSTITUCIÓN DE BATERÍA / تبديل البطارية



## PAIRING THE REMOTE TO YOUR DEVICE / ASSOCIATION DE LA TÉLÉCOMMANDE AVEC VOTRE APPAREIL / FERNBEDIENUNG MIT GERÄT KOPPELN / إقران جهاز التحكم عن بعد بجهازك

1

Download / Control through the Aurora BLE App  
Download / Steuerung über Aurora BLE App  
Téléchargement / Contrôlable via l'APP Aurora BLE  
Aurora BLE التحكم من خلال تطبيق Aurora BLE



2

Before Pairing the Remote: Lamps must be paired, arranged into rooms, and scenes must be set in the Aurora BLE app.

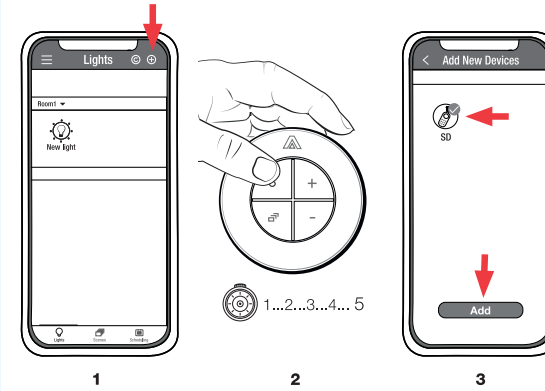
Les lampes doivent être associées et organisées en Groupes. ET les ambiances définies avec l'application Aurora BLE avant de procéder à l'association de la télécommande.

Vor dem Koppeln der Fernbedienung: Leuchtmittel koppeln und Umgebungen zuordnen sowie Szenen in der App erstellen

قبل إقران جهاز التحكم عن بعد: يجب إقران المصابيح وترتيبها في غرف، وضبط المشاهد في تطبيق "أورورا بي إل إي" (Aurora BLE).



3



Click ⊕ in the Aurora BLE app. Press the On/Off button on the remote and hold down for at least 5 seconds, release once the icon appears in the app. Click on the icon and then press the 'Add' at the bottom of the screen.

Cliquez ⊕ dans l'application Aurora BLE. Appuyez sur le bouton On/Off de la télécommande et maintenez enfoncé pendant au moins 5 secondes, relâchez le lorsque l'icône apparaît dans l'application. Cliquez sur l'icône et appuyez sur „Ajouter“ en bas de l'écran.

Klicken Sie in der BLE App auf ⊕. Drücken Sie die An/Aus Taste auf der Fernbedienung und halten Sie diese mind. 5 Sekunden lang gedrückt bis das Symbol in der App angezeigt wird. Klicken Sie auf das Symbol und dann auf „Hinzufügen“.

انقر علامة ⊕ في تطبيق "أورورا بي إل إي" (Aurora BLE). اضغط على زر تشغيل/إيقاف على جهاز التحكم عن بعد واستمر في الضغط عليه لمدة 5 ثوانٍ على الأقل، ثم حرره بمجرد ظهور الرمز (الأيقونة) في التطبيق. انقر فوق الرمز (الأيقونة) ثم اضغط على "إضافة" في أسفل الشاشة.

Note: The Icon will disappear from the app after 30 seconds

Nota: L'icône disparaît de l'application après 30 secondes.

Hinweis: Das Symbol erlischt nach 30 Sekunden in der App

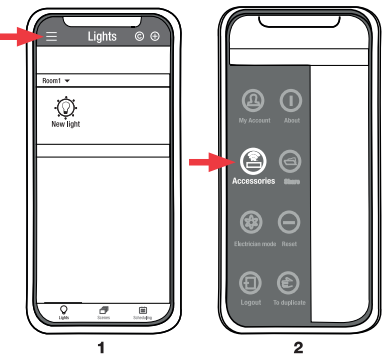
ملحوظة: ستختفي الأيقونة من التطبيق بعد 30 ثانية

## ASSIGNING A ROOM TO YOUR REMOTE / ASSOCIER VOTRE TÉLÉCOMMANDE À UN GROUPE / UMGEBUNG ZUR FERNBEDIENUNG HINZUFÜGEN / تعيين غرفة لجهاز التحكم عن بعد الخاص بك

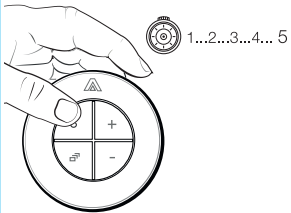
4

Go to the 'Accessories' tab in the App.  
Ouvrir le menu „Accessoires“ de l'application.  
Gehen Sie zu „Zubehör“

انتقل إلى علامة التبويب المسماة "الملحقات" في التطبيق



5



Press the On/Off button on the remote and hold down for at least 5 seconds, release once the icon appears in the app. Press and hold the icon in the app.

Appuyez sur le bouton On/Off de la télécommande et maintenez le appuyé pendant au moins 5 secondes, relâchez le lorsque l'icône apparaît dans l'application. Faire un appui long sur l'icône de la télécommande.

Drücken Sie die An/Aus Taste auf der Fernbedienung und halten Sie diese mind. 5 Sekunden lang gedrückt bis das Symbol in der App angezeigt wird. Halten Sie das Symbol in der App gedrückt.

اضغط على زر تشغيل/إيقاف على جهاز التحكم عن بعد واستمر في الضغط لمدة 5 ثوانٍ على الأقل، ثم حرره بمجرد ظهور الرمز (الأيقونة) في التطبيق. اضغط مع الاستمرار على الرمز (الأيقونة) في التطبيق.

Note: The Icon will disappear from the app after 30 seconds

Nota: L'icône disparaît de l'application après 30 secondes.

Hinweis: Das Symbol erlischt nach 30 Sekunden in der App

ملحوظة: ستختفي الأيقونة من التطبيق بعد 30 ثانية

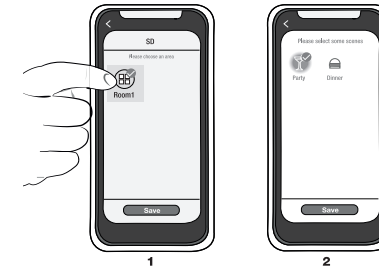
6

To control scenes with your remote: Press and hold the icon of the room you wish to control. Click on the scenes you wish to control, and press "save".

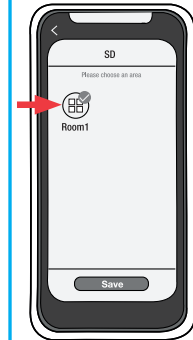
Pour contrôler les scènes avec votre télécommande: Faire un appui long sur l'icône du groupe que vous souhaitez contrôler. Cliquez sur les ambiances que vous souhaitez contrôler et appuyez sur „Enregistrer“.

So steuern Sie Szenen mit Ihrer Fernbedienung: Halten Sie das Symbol der Umgebung, die Sie steuern möchten, gedrückt. Klicken Sie auf die Szene, die Sie steuern möchten und drücken Sie auf „Speichern“.

للتحكم في المشاهد باستخدام جهاز التحكم عن بعد: اضغط مع الاستمرار على أيقونة الغرفة التي ترغب في التحكم فيها. انقر على المشاهد التي ترغب في التحكم فيها، ثم اضغط على "حفظ".



7



Click on the room you wish to control and press the 'Save' button. You are now ready to control your lights using the remote.

Cliquez sur le groupe que vous souhaitez contrôler et appuyez sur „Enregistrer“. Vos lampes peuvent maintenant être contrôlées avec la télécommande.

Klicken Sie auf die Umgebung, die Sie steuern möchten und drücken Sie auf „Speichern“. Jetzt können Sie Ihre Beleuchtung per Fernbedienung steuern.

انقر على اسم الغرفة التي ترغب في التحكم بها واضغط على زر "حفظ". أنت الآن جاهز للتحكم بمصابيحك باستخدام جهاز التحكم عن بعد.

GB

## IMPORTANT INFORMATION

- There are no restrictions of use.
- Hereby, Aurora Limited declares that the radio equipment type AU-A1BTRC is in compliance with Directive 2014/53/EU. The full text of the EU declaration of conformity is available at the following internet address: [www.auroralighting.com/ProductDetail/AU-A1BTRC](http://www.auroralighting.com/ProductDetail/AU-A1BTRC)

## CAUTION PRODUCT CONTAINS LITHIUM METAL BATTERY:

- KEEP OUT OF REACH OF CHILDREN
- Keep in original package until ready to use.
- Risk of fire and burns.
- Do not recharge.
- Never put battery in mouth or swallow.
- Dispose of used battery promptly.
- If ingested, immediately seek medical attention.

FR

## INFORMATIONS IMPORTANTES

- IL n'y a pas de restriction d'usage.
- Aurora Limited déclare sous sa seule autorité que l'AU-A1BTRC est conforme aux exigences de la Directive Européenne 2014/53/EU relative aux équipements radio fréquence. Le texte complet de la déclaration de conformité aux exigences de la Communauté Européennes est disponible à l'adresse internet suivante: [www.auroralighting.com/ProductDetail/AU-A1BTRC](http://www.auroralighting.com/ProductDetail/AU-A1BTRC)

## ATTENTION CE PRODUIT CONTIENT UNE PILE AU LITHIUM:

- GARDER HORS DE PORTEE DES ENFANTS
- A conserver dans son emballage, d'origine jusqu'à utilisation.
- Risques de brulures et d'incendies
- Ne pas recharger.
- Ne jamais porter cette pile à la bouche ou l'ingérer.
- Recycler cette pile aussitôt après son remplacement.
- Si ingérer, contacter le centre antipoison le plus proche.

DE

## WICHTIGE INFORMATIONEN

- Es gibt keine Nutzungsbeschränkungen.
- Hiermit erklärt Aurora Limited, dass der Funkgerätetyp AU-A1BTRC der Richtlinie 2014/53/EU entspricht. Die vollständige Konformitätserklärung ist unter folgender Webseite abrufbar: [www.auroralighting.com/ProductDetail/AU-A1BTRC](http://www.auroralighting.com/ProductDetail/AU-A1BTRC)

## VORSICHT, PRODUKT ENTHÄLT LITHIUM-METALL-BATTERIE:

- Außerhalb der Reichweite von Kindern aufbewahren
- Bis zur Verwendung in der Originalverpackung aufbewahren.
- Verbrennungs- und Brandgefahr
- Nicht wiederaufladbar.
- Niemals eine Batterie in den Mund nehmen oder schlucken.
- Entsorgen Sie die gebrauchten Batterien unverzüglich und fachgerecht.
- Bei Verschlucken sofort einen Arzt aufsuchen.

ES

## INFORMACIÓN IMPORTANTE

- No hay restricciones de uso.
- Por la presente, Aurora Limited declara que el equipo de radio tipo AU-A1BTRC cumple con la Directiva 2014/53/UE. El texto íntegro de la declaración de conformidad de la UE está disponible en la siguiente dirección de Internet: <http://www.auroralighting.com/gb/ProductDetail/AU-A1BTRC>

## PRECAUCIÓN: EL PRODUCTO CONTIENE BATERÍA DE METAL DE LITIO:

- MANTENGASE FUERA DEL ALCALCE DE LOS NIÑOS
- Conservar en su embalaje original hasta que esté listo para usar.
- Riesgo de incendio y quemaduras.
- No recargue.
- Nunca se ponga la batería en la boca o se la trague.
- Deseche rápidamente la batería usada.
- Si se ingiere, busque atención médica inmediatamente.

UAE

## معلومات مهمة

- لا يوجد محاذير في الإستخدام
- بناءا عليه، تعلن شركة أورورا المحدودة أن منتج الراديو AU-A1BTRC يتلاءم مع توجيهات EU/53/2014. اللائحة الكاملة للمواءمة الخاصة بالإتحاد الأوروبي موجودة على العنوان التالي: [www.auroralighting.com/ProductDetail/AU-A1BTRC](http://www.auroralighting.com/ProductDetail/AU-A1BTRC)

## تحذير من أن المنتج يحتوي على بطارية ليثيوم معدنية:

- ضرورة إبقاء المنتج بعيد عن متناول الأطفال
- حافظ على المنتج داخل الغلاف حتى موعد التشغيل
- خطر الحريق و الحروق
- لا تقم بإعادة الشحن
- لا تقم أبدا بوضع البطارية داخل الفم أو بلعها
- قم بالتخلص من البطارية المستخدمة بطريقة مناسبة
- في حالة الإبتلاع، إبحث فورا عن مساعدة طبية



**GB****Environmental Protection (W.E.E.E.) – Aurora's WEEE Reg.No. WEE/BG0130YX (UK Only)**

Waste Electrical & Electronic Equipment Regulations (WEEE) requires that any of our products showing this marking (left) must not be disposed of with other household or commercial waste. Aurora does not levy any WEEE disposal charges to its customers for affected WEEE related products. To prevent possible harm to the environment or human health from uncontrolled waste disposal, please separate any such product from other waste types and recycle it responsibly at your local facilities. Check with your Local Authority, Recycling Centre or retailer for recycling advice. If, when you purchased any Aurora product, your supplier included a WEEE disposal fee, you should then contact your supplier for advice on his take back of the product for the correct disposal.

**Warranty**

See [www.auroralighting.com/warranty](http://www.auroralighting.com/warranty) for full details of warranties and Extended Warranty Terms and Conditions. The warranty is invalid in the case of improper use, tampering, and removal of the Q.C. date label, installation in an improper working environment or installation not according to the current edition of the National Wiring Regulations. Should this product fail during the warranty period it will be replaced free of charge, this is subject to correct installation and return of the faulty product. Aurora does not accept responsibility for any installation costs associated with the replacement of this product. This warranty is in addition to the statutory rights in your country of purchase. Aurora reserves the right to alter specifications without prior notice.

**FR****Protection environnementale (W.E.E.E.) – N° d'inscription WEEE d'Aurora WEE/BG0130YX (Royaume-Uni uniquement)**

Les Règlements relatifs aux déchets d'équipements électriques et électroniques (DEEE) exigent que nos produits portant ce marquage (à gauche) ne soient pas jetés avec d'autres ordures ménagères ou déchets commerciaux. Aurora Limited ne prélève aucune taxe d'éco-contribution à ses clients pour les produits concernés par la réglementation DEEE. Afin de prévenir tout risque pour l'environnement ou la santé publique, veuillez ne pas jeter ce type de produits avec les autres déchets et le recycler de manière responsable auprès de vos installations locales. Veuillez vous rapprocher des autorités compétentes, des centres de recyclage ou de votre distributeur pour des conseils concernant le recyclage de ces produits.

Si, lorsque vous avez acheté un produit Aurora, votre fournisseur a inclus des frais d'élimination des DEEE, veuillez le contacter pour obtenir des conseils sur sa reprise du produit pour son élimination appropriée.

**GARANTIE**

Voir [www.auroralighting.com/warranty](http://www.auroralighting.com/warranty) pour plus de détails sur les garanties et les conditions d'extension de garantie. La garantie n'est pas valable dans le cas d'une mauvaise utilisation, d'une mauvaise manipulation, de l'élimination de l'étiquette de traçabilité avec la date, de l'installation dans un environnement de travail inapproprié ou de l'installation ne suivant pas le règlement national en vigueur. Si ce produit a une défaillance durant la période de garantie, il sera remplacé gratuitement, cela est sujet à une installation correcte et le retour du produit défectueux. Aurora n'accepte aucune responsabilité pour tous les coûts d'installation liés au remplacement de ce produit. Cette garantie s'ajoute aux droits légaux dans votre pays d'achat. Aurora se réserve le droit de modifier les spécifications sans préavis.

**DE****Umweltschutz (W.E.E.E.) – Auroras WEEE-Registrierungsnummer WEE/BG0130YX (nur GB)**

Die WEEE-Richtlinie (Elektro- und Elektronikgeräte-Abfall-Richtlinie) schreibt vor, dass keines unserer Produkte, das diese Kennzeichnung (links) trägt, mit anderen Haushalts- oder kommerziellen Abfällen zusammen entsorgt werden darf. Aurora erhebt keine WEEE-Entsorgungsgebühren von ihren Kunden für von der WEEE-Richtlinie betroffene Produkte. Um mögliche Schäden für die Umwelt und die Gesundheit von Personen durch unkontrollierte Abfallentsorgung zu vermeiden, trennen Sie bitte all solche Produkte von anderen Abfallarten und lassen Sie es vor Ort fachgerecht recyceln. Fragen Sie bei den örtlichen Behörden, Recyclingstandorten oder Einzelhändlern hinsichtlich einer Recycling-Beratung nach. Wenn ein Anbieter bei dem Kauf eines Aurora-Produkts eine WEEE-Entsorgungsgebühr erhoben hat, so sollten Sie diesen fragen, wie das Produkt für eine fachgerechte Entsorgung zurückgenommen wird.

**GARANTIE**

Besuchen Sie [www.auroralighting.com/warranty](http://www.auroralighting.com/warranty) für weitere Informationen zu Garantie- und Bedingungen an unsere erweiterte Garantie. Die Garantie ist ungültig bei Missbrauch, Manipulation und Beseitigung der Q.C. Datum Bezeichnung, in einem unsachgemäßen Arbeitsumfeld oder fehlerhafter Installation nach national gültigen Installationsvorschriften. Sollte dieses Produkt während der gültigen Garantiezeit ausfallen wird es kostenfrei ersetzt, dies unterliegt einer korrekten Installation und Rückgabe des fehlerhaften Produktes gemäß unseren AGBs. Aurora übernimmt keine durch den Austausch entstehenden Installationskosten. Diese Garantie gilt zusätzlich zu den im Kaufland gültigen gesetzlichen Garantievorschriften. Aurora behält sich vor Spezifikationen ohne Ankündigung zu verändern.

**IT****Protezione ambientale (RAEE) – Reg. RAEE n. WEE/BG0130YX Aurora (Solo UK)**

La Direttiva concernente i Rifiuti di apparecchiature elettriche ed elettroniche (RAEE) prevede che tutti i nostri prodotti che presentano questo simbolo (a sinistra) non debbano essere smaltiti assieme ad altri rifiuti domestici o commerciali. Aurora non addebita alcun onere di smaltimento RAEE ai propri clienti per prodotti RAEE. Per evitare possibili danni all'ambiente o alla salute umana derivanti da uno smaltimento non controllato dei rifiuti, separate tali prodotti da altri tipi di rifiuti e riciclateli responsabilmente presso i centri di smaltimento locali. Consultate l'Agenzia competente, il centro di smaltimento o il rivenditore locali su come smaltire il prodotto. Se, all'acquisto di un prodotto Aurora, il fornitore ha imposto una sovrattassa per lo smaltimento RAEE, si consiglia di contattarlo per informazioni sulla restituzione del prodotto per il corretto smaltimento.

**GARANZIA**

Vedere [www.auroralighting.com/warranty](http://www.auroralighting.com/warranty) per ulteriori informazioni sulla garanzia e la garanzia estesa. La garanzia non è valida in caso di uso improprio, installazione scorretta, manomissione, rimozione dell'etichetta della data del Q.C. (controllo qualità), installazione in ambiente di lavoro inadeguato o installazione in violazione all'ultima edizione delle Normative nazionali di cablaggio. In caso di guasto durante il periodo di validità della garanzia, il prodotto verrà sostituito a titolo gratuito, previa verifica della corretta installazione e restituzione dell'unità difettosa. Aurora non accetta alcuna responsabilità per eventuali costi di installazione associati alla sostituzione del prodotto. La presente garanzia rappresenta un supplemento ai diritti legali applicabili nel paese di acquisto. Aurora si riserva il diritto di modificare le specifiche senza preavviso.

**NL****Milieubescherming (W.E.E.E.) – Aurora WEEE Reg.No. WEE/BG0130YX (alleen in het VK) alleen van toepassing in de UK**

De richtlijn voor afvalproducten van elektrische en elektronische apparatuur (WEEE) schrijft voor dat onze producten die van deze marking (links) zijn voorzien niet met ander huishoudelijk of commercieel afval mogen worden weggeworpen. Aurora brengt klanten geen WEEE-afvalkosten in rekening voor WEEE-gerelateerde producten waarop dit van toepassing is. Ter voorkoming van mogelijke schade aan het milieu of de menselijke gezondheid door onbeheerde afvalverwijdering, verzoeken wij u deze producten van andere afvaltypes te scheiden en ze op verantwoorde wijze bij uw plaatselijke milieustraat te recylen. Raadpleeg uw plaatselijke gemeente, milieustraat of detailhandel voor recycle-advies. Als uw leverancier u bij de aankoop van een Aurora-product WEEE-afvalkosten in rekening heeft gebracht, dient u contact met uw leverancier op te nemen over advies betreffende het terugnemen van het product voor correcte afvalverwerking.

**GARANTIE**

Kijk op [www.auroralighting.com/warranty](http://www.auroralighting.com/warranty) voor de volledige details van de garantieregeling en verlengde garantiecondities. De garantie is ongeldig in het geval van onjuist gebruik, onjuiste installatie, sabotage, verwijdering van het kwaliteitscontrolelabel, installatie in een ongeschikte werkomgeving of installatie die niet in overeenstemming is met de huidige editie van de nationale bedravingsvoorschriften. Indien dit product tijdens de garantieperiode defecten vertoont, wordt het gratis vervangen, behoudens juiste installatie, en na retournering van het defecte product. Aurora aanvaardt geen verantwoordelijkheid voor installatiekosten die verbonden zijn aan de vervanging van dit product. Deze garantie wordt verstrekt naast de wettelijke rechten van het land van aankoop. Aurora behoudt zich het recht voor om specificaties zonder kennisgeving te wijzigen.

**ES****Protección medioambiental (W.E.E.E.) – Normativa WEEE de Aurora nº WEE/BG0130YX (Solo Reino Unido)**

La normativa en materia de residuos de equipos eléctricos y electrónicos (WEEE) exige que cualquiera de nuestros productos que muestre esta marca (izquierda) no pueda ser eliminado junto con otros residuos comerciales o domésticos. A fin de evitar posibles daños al medioambiente o a la salud humana como consecuencia de la eliminación de residuos, por favor, separe estos productos de otros productos de desecho y reciclelo de manera responsable en sus instalaciones locales. Consulte con las autoridades locales, centros de reciclaje o minoristas si precisa de asesoramiento en materia de reciclado.

**GARANTÍA**

Ver la web [www.auroralighting.com/warranty](http://www.auroralighting.com/warranty) para obtener detalles de garantías y Condiciones y Términos de Extensión de Garantía. La garantía quedará invalidada en caso de uso, instalación o manipulación inadecuados, retirada de la etiqueta de fecha Q.C., instalación en un entorno de trabajo inadecuado o instalación no acorde con la Normativa Nacional de Cableado. En caso de que se produzca un fallo durante el periodo de garantía, será sustituido por otro de modo gratuito siempre que la instalación haya sido correcta y sujeto a la devolución de la unidad defectuosa. Aurora no acepta responsabilidad alguna por cualesquiera costos de instalación asociados con la sustitución de este producto. Esta garantía se suma a los derechos legales del país donde adquiriera el producto. Aurora se reserva el derecho a alterar las especificaciones sin notificación previa.

**SE****Miljöskydd (W.E.E.E.) – Auroras WEEE Reg. Nr. WEE/BG0130YX (Enbart Storbritannien)**

Enligt WEEE-direktivet (Waste Electrical & Electronic Equipment Regulations) får inga produkter med denna markering (symbolen till vänster) kastas i hushållssoporna eller tillsammans med annat kommersiellt avfall. Aurora debiterar inte sina kunder några WEEE-miljöavgifter för berörda elektriska produkter. Osorterat avfall riskerar att skada miljön och människors hälsa. Särskilt därför allt elavfall från andra typer av avfall och se till att det deponeras hos kommunens återvinningscentral. Din kommun, lokala återvinningscentral eller lokala återförsäljare kan ge mer information om återvinning. Om försäljaren har debiterat en avgift för WEEE-bortskaffning vid inköpet av Aurora-produkten är försäljaren skyldig att ta emot och bortskaffa den utjänta produkten på ett korrekt sätt.

**GARANTI**

Se [www.auroralighting.com/warranty](http://www.auroralighting.com/warranty) för fullständig information om garantier samt utökade garantier och villkor. Garantin är ogiltig vid felaktig användning, manipulering, borttagning av Q.C. datumsetiketten, installation i felaktig miljö eller om installationen inte är enligt gällande installationsföreskrifter. Skulle produkten gå sönder under garantiperioden blir den ersatt utan kostnad, förutsatt korrekt installation och att den felaktiga produkten returneras. Aurora tar inget ansvar för några installationskostnader i samband med utbyte av denna produkt. Denna garanti är ett tillägg till de lagstadgade rättigheterna i ditt inköpsland. Aurora förbehåller sig rätten att ändra specifikationer utan föregående meddelande.

**UAE**

الحماية البيئية (لوائح فضلات الأجهزة الكهربائية والإلكترونية (W.E.E.E.) . رقم التسجيل وفقاً للوائح WEEE لشركة Aurora هو WEE/BG0130YX (المملكة المتحدة فقط)



تطلب لوائح فضلات الأجهزة الكهربائية والإلكترونية (WEEE) أن أي من منتجاتنا التي تظهر عليها هذه العلامة (الموضحة جهة اليسار) يجب عدم التخلص منها مع الفضلات المنزلية أو التجارية الأخرى. ولا تحصل شركة Aurora أي مصاريف للتخلص من المنتج وفقاً للوائح WEEE لعمالها نظير المنتجات المتأثرة فيما يخص بلوائح WEEE. ولتجنب الضرر المحتمل للبيئة أو لصحة الإنسان عند التخلص من الفضلات بدون سيطرة، يُرجى فصل أي منتج من هذه المنتجات عن أي أنواع فضلات أخرى وإعادة تدويرها بأسلوب يتسم بالمسؤولية بمرافقكم المحلية. راجع مع السلطة المحلية، أو مركز التدوير أو تاجر التجزئة للحصول على المشورة بخصوص التدوير. وعند شرائك أحد منتجات Aurora، فسوف يقوم المتعهد بتحميل رسم التخلص من المنتج وفقاً للوائح WEEE ويجب عليك أن تتصل بالمتعهد للحصول على المشورة عن قيامه بأخذ المنتج للتخلص منه بكيفية سليمة.

**الضمان**

الرجاء تصفح [www.auroralighting.com](http://www.auroralighting.com) لمعرفة تفاصيل وشروط الكفالة وشروط تمديدتها. الكفالة تصبح لاجية في حالة الإستعمال الخاطيء، العبث، إزالة لصاقة تاريخ الفحص، التركيب في أجواء غير مناسبة أو التوصيل بغير المواصفات الحالية المعتمدة من الدولة. في حال فشل هذا المنتج من أداء المطلوب فسوف يستبدل بدون أي كلفة بشرط التركيب الصحيح وإعادة المنتج التالف. Aurora ليست مسؤولة عن تكاليف التركيب المترتبة على إستبدال المنتج. هذه الكفالة إضافة قانونية في بلد الشراء. تحتفظ Aurora بحق تغيير المواصفات بدون سابق تنبيه.