

## Boîte de jonction unipolaire

pour câbles unipolaires à isolation synthétique

Les jonctions Hybrid CHM conviennent pour tous câbles unipolaires à isolation synthétique (PVC, PE, XLPE, EPR), avec différents types de couches semi-conductrices (graphitée, extrudée, pelable ou non), différents types d'écrans (fils ou ruban). Pour manchon à sertir.



### Description du produit

Nom de l'article	CHM 24kV 630-1000
Numéro d'article	194089
Notes	Pour les câbles présentant une $U_m = 7,2$ kV, veuillez vérifier pour cela le diamètre minimal sur isolant.
Accessoire en option	Manchons à sertir (voir Connectique)

#### Caractéristiques

Contrôle fiable du champ électrique grâce aux éléments répartiteurs de champ en silicone à élasticité permanente

Pour conducteurs cuivre et conducteurs aluminium

Pour tous câbles à écran en fils ou ruban de cuivre

Large plage de sections

Montage rapide, simple et sûr

Mise en service immédiate

#### Application

Intérieur

Extérieur

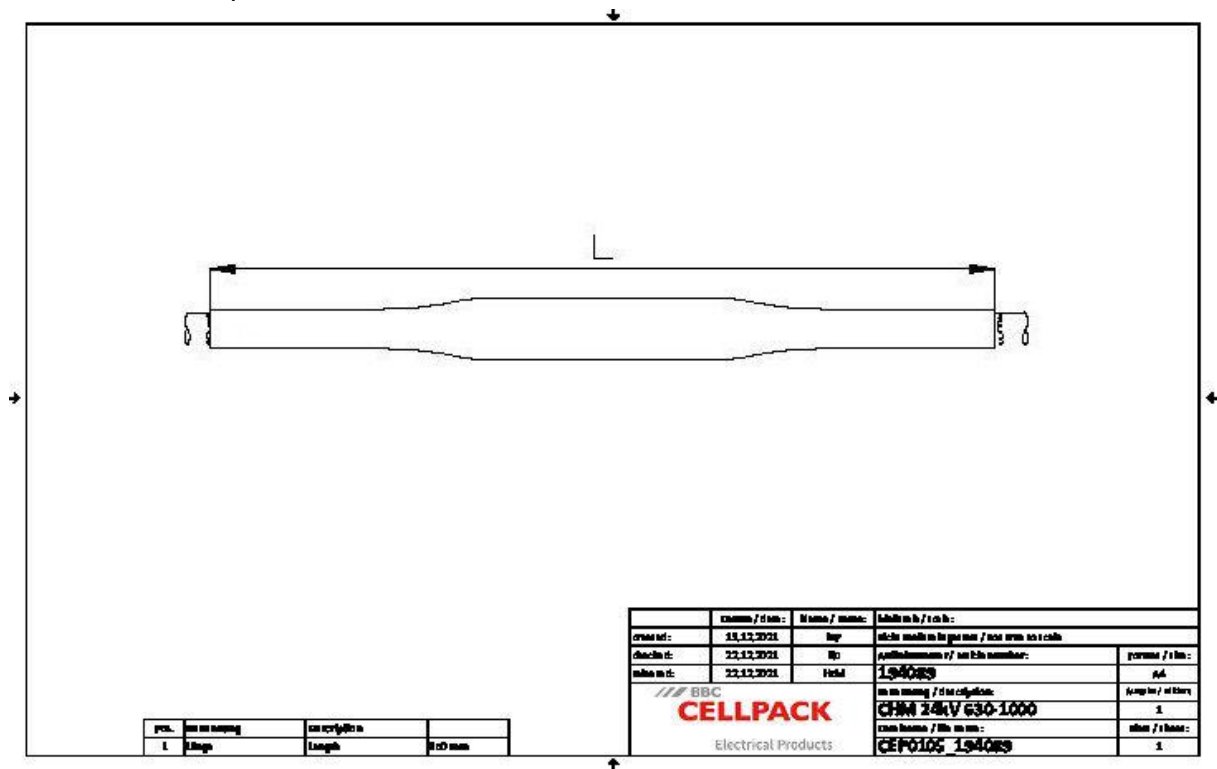
Milieu souterrain

Eau

Conduits d'installation

Conduits

Données techniques



Nom de l'article	CHM 24kV 630-1000
Numéro d'article	194089
Niveau de tension	U0/U (Um) 12/20 (24) kV - 12,7/22 (24) kV
Norme	CENELEC HD 629.1
Diameter connector max	60 mm
Length Connector 24kV max	360 mm
Longueur L	850 mm
Diameter over core insulation after removal of the outer conductive layer min	36.8 mm
Nominal cross section 24 kV min	630 mm <sup>2</sup>
Nominal cross section 24 kV max	1000 mm <sup>2</sup>

## Données logistiques

Nom de l'article	CHM 24kV 630-1000
Numéro d'article	194089
Volume de livraison	Gaines isolantes thermorétractables à paroi épaisse Gaine de protection extérieure thermorétractable à paroi épaisse avec adhésif thermofusible Eléments répartiteurs de champ en silicone Tresse tubulaire de cuivre Ressorts de contact Ruban de remplissage bleu Matériel de montage Instructions de montage
Conservation textes supplémentaires	Stockage illimité
Numéro de tarif douanier	39269097
EAN/GTIN	4010311047270

## Données d'emballage

Alternative unité de mesure	Carton	Pal. UU
Quantité de base	1	12
Base unité de mesure	Pièce	Pièce
Longueur (mm)	871	1200
Largeur (mm)	381	800
Hauteur (mm)	180	1130
Poids net (kg)	4.076	48.912
Poids brut (kg)	4.076	67.112