

# FOC-FDX20-PP-SCD6-SM - Répartiteur



1084827

<https://www.phoenixcontact.com/fr/produits/1084827>

Veillez tenir compte du fait que les données affichées dans ce document PDF proviennent de notre catalogue en ligne. Vous trouverez les données complètes dans la documentation utilisateur. Nos conditions générales d'utilisation des téléchargements sont applicables.



Répartiteur, type: Module pour profilé, indice de protection: IP20, matériau: Métal, type de raccordement: Épisser, sortie du câble: haut en bas, taille de boîtier: 1, coloris: gris

## Description du produit

Boîtier d'épissure sur rail DIN de la gamme FDX 20, équipé de 6 coupleurs SC-Duplex, support d'épissure (pour protections d'épissure de réduction et de sertissage disponibles séparément) sur plateau d'épissure breveté en tôle d'acier à revêtement par poudre. Possibilité d'une arrivée de câble par presse-étoupe en haut ou en bas. Boîtier (2 parties) préparé pour un montage sur rail DIN à l'aide d'un adaptateur placé à l'arrière (peut aussi être monté sur le côté).

Fournitures :

Boîtier électronique sur rail DIN avec plateau d'épissure intégré (monté), équipé de 6 coupleurs SC-Duplex, 1 plateau d'épissure, 1 presse-étoupe (M20x1,5)

## Avantages

- Commande en face avant intuitive et disposition claire dans l'armoire électrique grâce à un design Phoenix Contact homogène
- Montage sur rail DIN possible dans six sens de positionnement
- Conforme aux normes industrielles
- Durée du montage réduite par Plug and Play
- Schéma des pôles en ligne dans un lien
- Connexion de données sécurisée à long terme grâce à des composants rigoureusement testés
- Montage par encliquetage sur les rails DIN NS 35/7,5 ou NS 35/15 courants
- Vitesse de transmission pouvant atteindre 1 000 Mbit/s

## Données commerciales

Référence	1084827
Conditionnement	1 Unité(s)
Commande minimum	1 Unité(s)
Clé de vente	ABNGAB
Product key	ABNGAB
GTIN	4055626823881
Poids par pièce (emballage compris)	722,6 g
Poids par pièce (hors emballage)	577 g
Numéro du tarif douanier	85367000
Pays d'origine	DE

## Caractéristiques techniques

### Remarques

Généralités	Les cordons extrémités libres du fil doivent être achetés séparément
-------------	--

### Propriétés du produit

Type	Module pour profilé
Type de produit	Boîte de répartiteur réseau
Enfichable	SC-Duplex
Nombre de sorties de câble	2
Nombre de prises	6
Nombre de prises	12
Type de presse-étoupe	M20 x 1,5
Type de boîtier	Adaptateur de montage sur profilé
Capot de protection	oui
Série	FDX 20 series
Sortie du câble	haut en bas

### Propriétés électriques

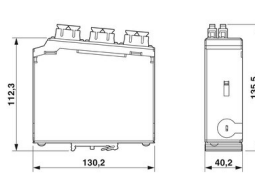
Support de transmission	FO
-------------------------	----

### Caractéristiques de raccordement

#### Technologie de raccordement

Type de raccordement	Épisser
----------------------	---------

### Dimensions

Dessin coté	
Largeur	40 mm
Hauteur	130 mm
Profondeur	115 mm

#### Boîtier

Largeur du boîtier	40 mm
--------------------	-------

#### Caractéristiques mécaniques

Diamètre embout	2,50 mm
-----------------	---------

### Indications sur les matériaux

Coloris	gris
---------	------

1084827

<https://www.phoenixcontact.com/fr/produits/1084827>

Classe d'inflammabilité selon UL 94	V0
Matériau de l'embout	Céramique-Circonia
Matériau de surface du boîtier	Revêtement par poudre, gris
Matériau du boîtier	Métal

## Câble/conducteur

Type	Fibre de verre
Diamètre extérieur du câble ( )	6 mm ... 12 mm
Diamètre extérieur du câble	≤ 12 mm (de 6 mm) 6 mm ... 12 mm
Diamètre de fil avec isolant	900 µm
Résistance à l'huile	non
Résistance à la propagation des flammes	oui

## Câble fibre optique

Fibre	GOF
Type de fibre	Fibres de verre monomode
Support de transmission	FO

## Propriétés mécaniques

### Caractéristiques mécaniques

Type de presse-étoupe	M20 x 1,5
Cycles d'enfichage	≥ 500

## Conditions environnementales et de durée de vie

### Conditions ambiantes

Indice de protection	IP20 (selon CEI 60529) IP20
Température ambiante (fonctionnement)	-40 °C ... 85 °C (Catégorie OPhd+)
Température ambiante (stockage/transport)	-40 °C ... 85 °C
Température ambiante (montage)	0 °C ... 50 °C
Résistance à l'huile	non

## Normes et spécifications

Résistance à la propagation des flammes	oui
Résistance à l'huile	non

## Montage

Type de montage	Montage sur profilé
Instructions de montage	Déplacement flexible de l'adaptateur de profilé
Type de raccordement	Épisser

# FOC-FDX20-PP-SCD6-SM - Répartiteur

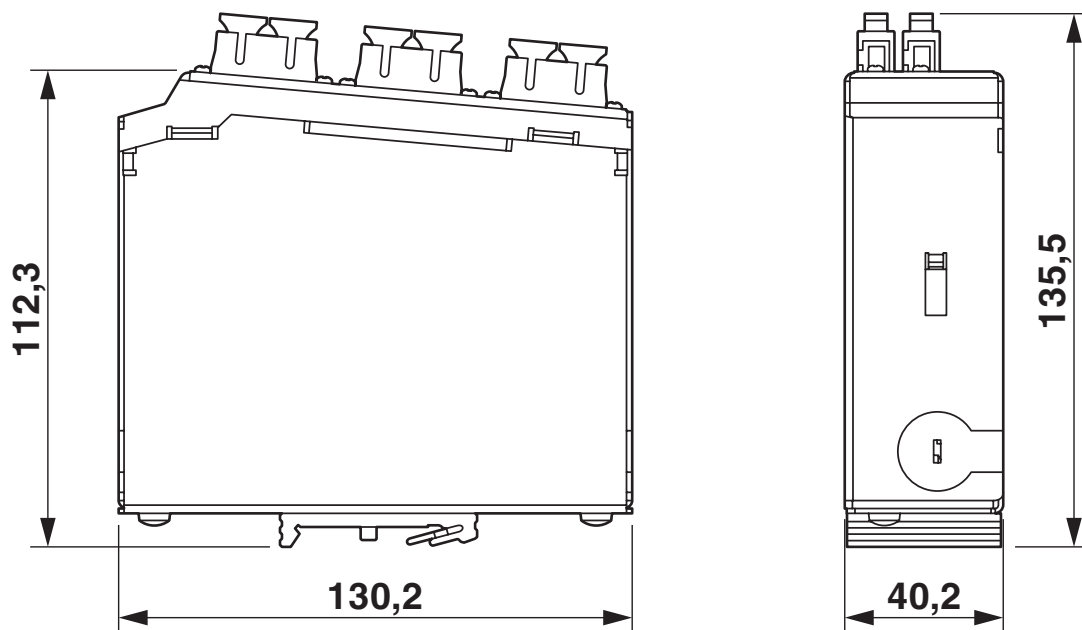
1084827

<https://www.phoenixcontact.com/fr/produits/1084827>



## Dessins

Dessin coté



Répartiteur de profilés 6 SC-Duplex

1084827

<https://www.phoenixcontact.com/fr/produits/1084827>

## Classifications

### ECLASS

ECLASS-11.0	19170113
ECLASS-12.0	19170113
ECLASS-13.0	19170113

### ETIM

ETIM 8.0	EC002699
----------	----------

### UNSPSC

UNSPSC 21.0	43223300
-------------	----------

1084827

<https://www.phoenixcontact.com/fr/produits/1084827>

## Conformité environnementale

China RoHS	Période d'utilisation conforme : illimitée = EFUP-e
	Aucune substance dangereuse dépassant les valeurs seuils ;

1084827

<https://www.phoenixcontact.com/fr/produits/1084827>

## Accessoires nécessaires

### FOC-SHRINKSPLICE-PROTECT - Protections d'épissures de réduction

1019676

<https://www.phoenixcontact.com/fr/produits/1019676>



Protections d'épissures de réduction, type: droit, indice de protection: IP20, sortie du câble: haut en bas, coloris: transparent

---

### FOC-CRIMPSPLICE-PROTECT - Protection d'épissure de sertissage

1019678

<https://www.phoenixcontact.com/fr/produits/1019678>



Protection d'épissure de sertissage, type: droit, indice de protection: IP20, type de raccordement: Raccordement à sertir, sortie du câble: haut en bas, coloris: blanc métallique

---

## Accessoires

# FOC-FDX20-PP-SCD6-SM - Répartiteur

1084827

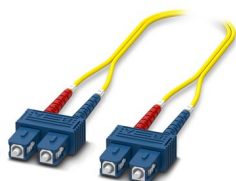
<https://www.phoenixcontact.com/fr/produits/1084827>

## FOC-SC:PA-SC:PA-OS2:D01/1 - Câble de jonction FO

1115550

<https://www.phoenixcontact.com/fr/produits/1115550>

Cavalier Duplex OS2, monomode, SC-SC, finition UPC, longueur 1 m



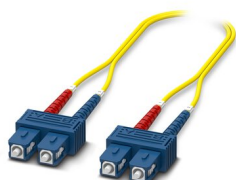
---

## FOC-SC:PA-SC:PA-OS2:D01/2 - Câble de jonction FO

1115548

<https://www.phoenixcontact.com/fr/produits/1115548>

Cavalier Duplex OS2, monomode, SC-SC, finition UPC, longueur 2 m





# FOC-FDX20-PP-SCD6-SM - Répartiteur

1084827

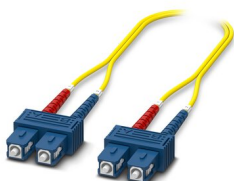
<https://www.phoenixcontact.com/fr/produits/1084827>

## FOC-SC:PA-SC:PA-OS2:D01/5 - Câble de jonction FO

1115546

<https://www.phoenixcontact.com/fr/produits/1115546>

Cavalier Duplex OS2, monomode, SC-SC, finition UPC, longueur 5 m



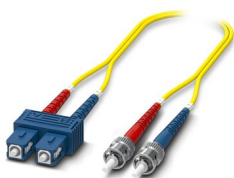
---

## FOC-ST:PA-SC:PA-OS2:D01/1 - Câble de jonction FO

1115582

<https://www.phoenixcontact.com/fr/produits/1115582>

Cavalier Duplex OS2, monomode, ST-SC, finition UPC, longueur 1 m



# FOC-FDX20-PP-SCD6-SM - Répartiteur

1084827

<https://www.phoenixcontact.com/fr/produits/1084827>

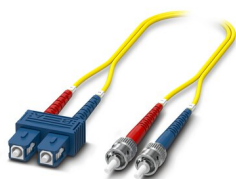


## FOC-ST:PA-SC:PA-OS2:D01/2 - Câble de jonction FO

1115581

<https://www.phoenixcontact.com/fr/produits/1115581>

Cavalier Duplex OS2, monomode, ST-SC, finition UPC, longueur 2 m



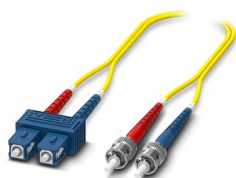
---

## FOC-ST:PA-SC:PA-OS2:D01/5 - Câble de jonction FO

1115579

<https://www.phoenixcontact.com/fr/produits/1115579>

Cavalier Duplex OS2, monomode, ST-SC, finition UPC, longueur 5 m



# FOC-FDX20-PP-SCD6-SM - Répartiteur

1084827

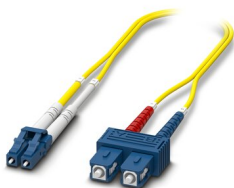
<https://www.phoenixcontact.com/fr/produits/1084827>

## FOC-LC:PA-SC:PA-OS2:D01/1 - Câble de jonction FO

1115618

<https://www.phoenixcontact.com/fr/produits/1115618>

Cavalier Duplex OS2, monomode, LC-SC, finition UPC, longueur 1 m



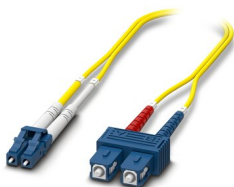
---

## FOC-LC:PA-SC:PA-OS2:D01/2 - Câble de jonction FO

1115617

<https://www.phoenixcontact.com/fr/produits/1115617>

Cavalier Duplex OS2, monomode, LC-SC, finition UPC, longueur 2 m



# FOC-FDX20-PP-SCD6-SM - Répartiteur

1084827

<https://www.phoenixcontact.com/fr/produits/1084827>

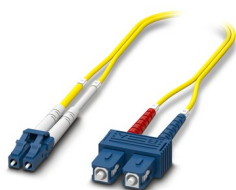


## FOC-LC:PA-SC:PA-OS2:D01/5 - Câble de jonction FO

1115615

<https://www.phoenixcontact.com/fr/produits/1115615>

Cavalier Duplex OS2, monomode, LC-SC, finition UPC, longueur 5 m



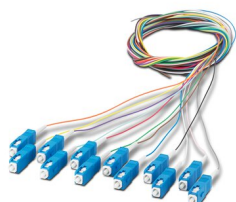
---

## FOC-PT9:SC-OSP/2.5 - Câble FO

1208113

<https://www.phoenixcontact.com/fr/produits/1208113>

Câble FO, type: SC, indice de protection: IP20, longueur de câble: 2,5 m, nombre de pôles: 12, 100 Gbit/s, matériau: Plastique, type de raccordement: SC, sortie du câble: droit, coloris: bleu



# FOC-FDX20-PP-SCD6-SM - Répartiteur



1084827

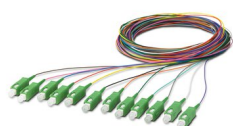
<https://www.phoenixcontact.com/fr/produits/1084827>

## FOC-PT9:SC-OSA/2.5 - Câble FO

1208114

<https://www.phoenixcontact.com/fr/produits/1208114>

Câble FO, type: SC, indice de protection: IP20, longueur de câble: 2,5 m, nombre de pôles: 12, 100 Gbit/s, type de raccordement: SC, sortie du câble: droit, coloris: vert



---

## FOC-OE-OE-GL-U-OS2-12/... - Câble fibre optique

1286219

<https://www.phoenixcontact.com/fr/produits/1286219>

Câble universel GOF, à 12 fils, câble à fibres tubées pour pose fixe, protection anti-rongeurs non métallique, retrait facile, résistant aux UV, capacité de charge mécanique et thermique élevée, fumivore, sans halogène et auto-extincteur, stabilité améliorée, résistance à l'eau longitud. et transv.



# FOC-FDX20-PP-SCD6-SM - Répartiteur

1084827

<https://www.phoenixcontact.com/fr/produits/1084827>



## FOC-TOOL-FERRULECLEANER-2.50 - Accessoires conducteurs à fibre optique

1407029

<https://www.phoenixcontact.com/fr/produits/1407029>



Nettoyeur de ferrules 2,50 mm, pour ST, SC, FC, E2000 (également APC), env. 500 cycles de nettoyage

---

## FOC-TOOL-STICKCLEANER-2.50 - Accessoires conducteurs à fibre optique

1407002

<https://www.phoenixcontact.com/fr/produits/1407002>



Bâtonnets de nettoyage pour prolongateurs et faces d'extrémité de connecteur, 2,50 mm (ST, SC), condit. : 10

# FOC-FDX20-PP-SCD6-SM - Répartiteur

1084827

<https://www.phoenixcontact.com/fr/produits/1084827>



## A-INSP-M20-68N-P-LG - Vis de fermeture

1424519

<https://www.phoenixcontact.com/fr/produits/1424519>

Vis de fermeture, matériau du raccordement vissé: PA, filetage de raccordement: M20 x 1,5, coloris: gris clair RAL 7035, avec joint torique



---

## WP-CN PA M20 - Ecrou

3241134

<https://www.phoenixcontact.com/fr/produits/3241134>

Ecrou, pour filetage M20, coloris: gris



# FOC-FDX20-PP-SCD6-SM - Répartiteur



1084827

<https://www.phoenixcontact.com/fr/produits/1084827>

## SF-PH 1-80 - Tournevis

1212559

<https://www.phoenixcontact.com/fr/produits/1212559>



Tournevis, tête fendue PH (taillée au laser), non isolé, taille : PH 1 x 80, manche à deux composants, antidérapant

---

## SF-SL 1,0X5,5-150 - Tournevis

1212552

<https://www.phoenixcontact.com/fr/produits/1212552>



Tournevis, tête fendue (taillée au laser), taille : 1,0 x 5,5 x 150 mm, manche à deux composants, antidérapant



# FOC-FDX20-PP-SCD6-SM - Répartiteur

1084827

<https://www.phoenixcontact.com/fr/produits/1084827>

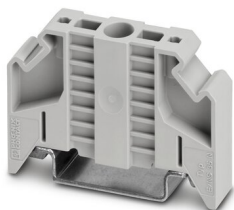


## E/NS 35 N - Butée

0800886

<https://www.phoenixcontact.com/fr/produits/0800886>

Butée, largeur : 9,5 mm, coloris : gris



---

## NBC-PP-G1PGY - Adaptateur de montage sur profilé

1041740

<https://www.phoenixcontact.com/fr/produits/1041740>

Adaptateur de montage sur profilé, type: Embase avec blindage, indice de protection: IP20, matériau: PC-GF10, type de raccordement: Raccordement rapide, sans module d'insertion



# FOC-FDX20-PP-SCD6-SM - Répartiteur

1084827

<https://www.phoenixcontact.com/fr/produits/1084827>



## FL DIN RA - Adaptateur de montage sur profilé

2891053

<https://www.phoenixcontact.com/fr/produits/2891053>

Le FL DIN RA est monté sur un rack normé 19 pouces (EIA-310-D, CEI 60297-3-100) qui permet d'installer en racks des équipements électriques montés sur profilés DIN.



---

## G-INS-M20-S68N-PNES-GY - Presse-étoupe

1411125

<https://www.phoenixcontact.com/fr/produits/1411125>

Presse-étoupe, matériau du raccordement vissé: PA, diamètre extérieur du câble 6 mm ... 12 mm, blindage: non, filetage de raccordement: M20 x 1,5, coloris: gris argent RAL 7001



1084827

<https://www.phoenixcontact.com/fr/produits/1084827>

## TML (104X10)R - Bandes de repérage

0801835

<https://www.phoenixcontact.com/fr/produits/0801835>



Bandes de repérage, Rouleau, blanc, vierge, repérable avec : THERMOMARK E.300 (D)/600 (D), THERMOMARK ROLL 2.0, THERMOMARK ROLL, THERMOMARK ROLL X1, THERMOMARK ROLLMASTER 300/600, THERMOMARK X1.2, type de montage: collage, pour bloc de jonction au pas de : 104 mm, surface utile: 104 x 10 mm, Nombre d'étiquettes: 1500

---

## TML (EX9,5)R TR - Bandes de repérage

0816634

<https://www.phoenixcontact.com/fr/produits/0816634>



Bandes de repérage, Rouleau, transparent, vierge, repérable avec : THERMOMARK E.300 (D)/600 (D), THERMOMARK ROLL 2.0, THERMOMARK ROLL, THERMOMARK ROLL X1, THERMOMARK ROLLMASTER 300/600, THERMOMARK X1.2, type de montage: collage, pour bloc de jonction au pas de : 30000 mm, surface utile: 40000 x 9,5 mm, Nombre d'étiquettes: 1

1084827

<https://www.phoenixcontact.com/fr/produits/1084827>

## EMLS (70X32)R SR - Etiquette de sécurité avec colle spéciale

0800346

<https://www.phoenixcontact.com/fr/produits/0800346>



Etiquette de sécurité avec colle spéciale, Rouleau, argent, vierge, repérable avec : THERMOMARK E.300 (D)/600 (D), THERMOMARK ROLL 2.0, THERMOMARK ROLL, THERMOMARK ROLL X1, THERMOMARK ROLLMASTER 300/600, THERMOMARK X1.2, type de montage: collage, surface utile: 70 x 32 mm, Nombre d'étiquettes: 500

---

## EML-HA (76X51)R - Étiquette pour surfaces brutes

0830609

<https://www.phoenixcontact.com/fr/produits/0830609>



Étiquette pour surfaces brutes, Rouleau, blanc, vierge, repérable avec : THERMOMARK E.300 (D)/600 (D), THERMOMARK ROLL 2.0, THERMOMARK ROLL, THERMOMARK ROLL X1, THERMOMARK ROLLMASTER 300/600, THERMOMARK X1.2, type de montage: collage, surface utile: 76 x 51 mm, Nombre d'étiquettes: 1000

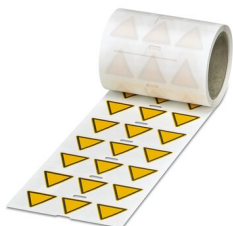
1084827

<https://www.phoenixcontact.com/fr/produits/1084827>

## PML-W100 (25X25)R - Etiquette d'avertissement

0830429

<https://www.phoenixcontact.com/fr/produits/0830429>



Etiquette d'avertissement, Rouleau, jaune/noir, vierge, repérable avec : THERMOMARK E.300 (D)/600 (D), THERMOMARK ROLL 2.0, THERMOMARK ROLL, THERMOMARK ROLL X1, THERMOMARK ROLLMASTER 300/600, THERMOMARK X1.2, type de montage: collage, diamètre: 0 mm, surface utile: 25 x 25 mm, Nombre d'étiquettes: 500

---

## LS-EMLP (60X15) WH - Repères pour appareils

0831696

<https://www.phoenixcontact.com/fr/produits/0831696>



Repères pour appareils, Feuille, blanc, vierge, repérable avec : TOPMARK NEO, LASER TOPMARK, type de montage: collage, surface utile: 60 x 15 mm, Nombre d'étiquettes: 20

1084827

<https://www.phoenixcontact.com/fr/produits/1084827>

## WML-RFID/HF 14 (25X19)R - Repères pour câble

0803386

<https://www.phoenixcontact.com/fr/produits/0803386>



Étiquette de marquage de câble avec transpondeur RFID-HF, rouleau, blanc, non repéré, repérable avec : THERMOMARK ROLL, THERMOMARK ROLL X1, THERMOMARK X1.2, type de montage : par collage, diamètre de câble minimum : 9 mm, diamètre de câble maximum : 14 mm, taille de la zone d'inscription : 25 x 19 mm

---

Phoenix Contact 2023 © - Tous droits réservés

<https://www.phoenixcontact.com>

PHOENIX CONTACT SAS

52 Boulevard de Beaubourg Emerainville

77436 Marne La Vallée Cedex 2 France

+33 (0) 1 60 17 98 98

[documentation@phoenixcontact.fr](mailto:documentation@phoenixcontact.fr)