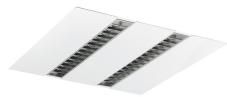


RANA LED Gen2

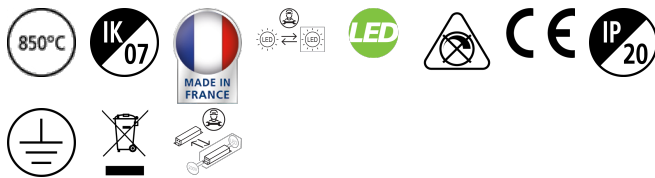
RANA LED G2 Enc. 600 LO 3K Louv+Pri

0052400



Caractéristiques

- RANA LED G2 Enc. 600 LO 3K Louv+Pri - Luminaire LED à encastrer. Deux lignes d'optique à faible éblouissement en aluminium satiné ultra pur 99.9 % semi-spéculaire à double ventelle parabolique symétrique. Luminaire recouvrable de laine de verre ou isolant acoustique. Driver inclus. Très faible scintillement <5%. Température de couleur (CCT) 3000 K blanc chaud. Flux lumineux initial sortant 2800 lm. Puissance consommée 28W. Efficacité lumineuse 100 lm/W. Son diffuseur de fond en polycarbonate effet "microprismatique" offre un confort visuel exceptionnel pouvant atteindre des valeurs UGR<16. Basses luminances directes <1500 cd/m² à 65° compatible avec les postes de travail informatisés (EN 12 464-1). Consistance des couleurs : SDCM<3. Maintien du flux de L90B10 à 50 000 h. IRC>80. Risque photobiologique : GR0. IP20. IK07. Classe I. Température d'essai au fil incandescent : 850°C. Bornier de raccordement Linect© repiquable de série. En version encastrée le caisson est extra plat (46 mm) et biseauté pour une installation en plénum de hauteur inférieure à 120 mm. Dimensions (L x l) : 595 x 595 mm avec filins de sécurité fournis. Poids : 4,5 kg Assemblage du caisson en tôle par pliage sans point de soudure pour une plus grande rigidité du luminaire. Corps du luminaire en tôle laquée blanc RAL9016. Garantie 5 ans. Fabriqué en France.



PRÉSENTATION DU PRODUIT

Nom du produit	RANA LED G2 Enc. 600 LO 3K Louv+Pri
Technologie	LED
Culot	N/A
Caisson	Acier
Montage	Installation encastrée au plafond
Application générale	Education, CHR (Café-Hôtel-Restaurant), Bureaux, Commerce
Classe ETIM	EC002892
E-number FI	4273746
Garantie	5 ans
Flux lumineux (lm)	2800
Flux lumineux (lm)	2800
Efficacité système lm/W	100
Température de couleur (K)	3000
Couleur de lumière	Blanc chaud
IRC (Ra)	80
Variation SDCM	SDCM3
Contrôle de l'éblouissement (UGR)	< 19
Groupe de risques photobiologiques	RG0
Consommation électrique totale (W)	28
Protection électrique	Classe 1
Type d'appareillage	Driver LED courant constant
Dimmable	Non
Type de contrôle	N/A
Niveau de scintillement LED	Très bas (5% ou moins)
Couleur du corps	Blanc
Indice de protection IP	IP20
Indice de protection IK	IK07

RANA LED Gen2

RANA LED G2 Enc. 600 LO 3K Louv+Pri
0052400

Code EAN

5410288524009

TABLEAU DE DONNÉES

Données générales

Nom du produit	RANA LED G2 Enc. 600 LO 3K Louv+Pri
Technologie	LED
Culot	N/A
Caisson	Acier
Montage	Installation encastrée au plafond
Application générale	Education, CHR (Café-Hôtel-Restaurant), Bureaux, Commerce
Plage de température de fonctionnement (°C)	5°C...+25°C
Température ambiante moyenne (°C)	25
Classe ETIM	EC002892
E-number FI	4273746
Garantie	5 ans

Données optiques

Flux lumineux (lm)	2800
Flux lumineux (lm)	2800
Efficacité système lm/W	100
Température de couleur (K)	3000
Couleur de lumière	Blanc chaud
IRC (Ra)	80
Variation SDCM	SDCM3
Type de distribution	Symétrique
Contrôle de l'éblouissement (UGR)	< 19
Groupe de risques photobiologiques	RG0

Caractéristiques électriques

Consommation électrique totale (W)	28
Alimentation/Tension secteur - min (V)	220
Alimentation/Tension secteur - max (V)	240
Facteur de puissance de la lampe	0.95
Taux d'harmonique (à 230V, 50Hz, à 100% max du taux de gradation)	20
Protection électrique	Classe 1
Ballast requis	Non
Type d'appareillage	Driver LED courant constant
Dimmable	Non
Type de contrôle	N/A
Courant driver (mA)	275
Courant d'appel (A)	22
Durée du courant d'appel (µs)	250
Test au fil incandescent	850
Classe d'efficacité énergétique (A à G) des sources lumineuses contenues	C
Fréquence nominale (Hz)	50/60Hz

RANA LED Gen2

RANA LED G2 Enc. 600 LO 3K Louv+Pri
0052400

Niveau de scintillement LED	Très bas (5% ou moins)
Max. Luminaires par disjoncteur 10A	28
Max.luminaires par disjoncteur 13A C	36
Max. Luminaires par disjoncteur 16A	45
Max. Luminaires par disjoncteur 20A C	56
Max. Luminaires par disjoncteur 10A B	17
Max. Luminaires par disjoncteur 13A B	22
Max. Luminaires par disjoncteur 16A B	27
Max. Luminaires par disjoncteur 20A B	34
Section de câble d'alimentation (mm²) - min	2.5
Section de câble d'alimentation (mm²) - max	2.5

Durée de vie

Durée de vie moyenne - L70 B50	50000
Durée de vie moyenne - L70 B10	50000
Durée de vie moyenne - L80 B50	50000
Durée de vie moyenne - L80 B10	50000
Durée de vie moyenne - L90 B50	50000
Durée de vie moyenne - L90 B10	50000

Données physiques

Couleur du corps	Blanc
Indice de protection IP	IP20
Indice de protection IK	IK07
Finition du diffuseur	Prismatique
Matériau du diffuseur	Polycarbonate
Longueur (mm)	595
Largeur (mm)	595
Hauteur nominale du produit (mm)	60
Poids (kg)	4.5
Profondeur d'encastrement	120

Emballage

Type d'emballage	Carton
Code EAN	5410288524009
Longueur simple de l'emballage (cm)	62.0
Largeur unitaire de l'emballage (cm)	6.5
Profondeur emballage unitaire (cm)	65.0
DUN14 (intérieur)	05410288524009
unités par emballage extérieur	1
Longueur / hauteur de l'emballage extérieur (cm)	62.0
largeur de l'emballage extérieur (cm)	6.5
Profondeur de l'emballage extérieur (cm)	65.0

Sécurité

Condition de fonctionnement optimal (° C)	5-25
-------------------------------------------	------

RANA LED Gen2

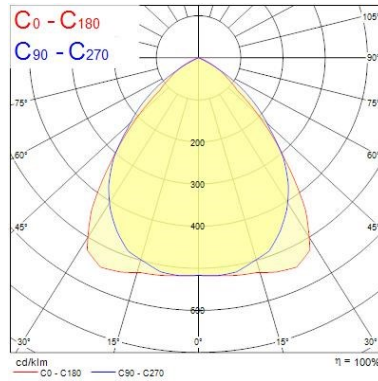
RANA LED G2 Enc. 600 LO 3K Louv+Pri
0052400

PHOTOMÉTRIE

0.5	0.95 0.91	E(0°) 8796 E(C90) 1116 E(C0) 1245
1.0	1.90 1.82	E(0°) 1447 E(C90) 279 E(C0) 311
1.5	2.85 2.73	E(0°) 649 E(C90) 124 E(C0) 138
2.0	3.80 3.64	E(0°) 352 E(C90) 70 E(C0) 78
2.5	4.74 4.55	E(0°) 231 E(C90) 45 E(C0) 50
3.0	5.69 5.46	E(0°) 161 E(C90) 31 E(C0) 35

Distance [m] Cone diameter [m] Illuminance [lx]

— C0 - C180 (Half beam angle: 84.6°)
— C90 - C270 (Half beam angle: 97.0°)



SCHÉMAS TECHNIQUES

