

Fiche produit

Caractéristiques

XT232A1FBL2

OsiSense XT2 - dét. cap. - Ø32 - L80mm - plast.- Sn 20mm - 24..240Vca - câble 2m



Principales

Gamme de produits	OsiSense XT
Type de capteur	Détecteur de proximité capacitif
Application spécifique du produit	Détection des matériaux isolés ou conducteurs
Nom du détecteur	XT2
Forme du capteur	Cylindrique lisse Ø 32 mm
Dimension	80 mm
Type de carter	Fixe
Capacité de montage du détecteur	Non encastrable
Matière	Plastique
Matière du coffret	Plastique
Type de signal de sortie	Numérique
Mode de raccordement	2 fils
Portée nominale	20 mm
Sortie numérique	1 "O"
Type de circuit de sortie	AC
Raccordement électrique	Câble
Longueur de câble	2 m
[Us] tension d'alimentation	24...240 V CA 50...60 Hz
Retard réponse maximal	30 ms
Degré de protection IP	Double isolation IP67 se conformer à CEI 60529

Complémentaires

Face de détection	Frontal
[Sa] portée de travail	0...15 mm
Zone de réglage	0...22 mm
Parcours différentiel	< 1...20 % Sr
Précision de répétition	< 5 % Sr
Isolement	PVC
État LED	Indication état sortie: 1 LED (jaune)
Limites de la tension d'alimentation	20...265 V CA
Fréquence de commutation	<= 15 Hz
Chute de tension maximale	<10 V (fermé)
Consommation électrique	< 4 mA
Retard à la disponibilité maxi	200 ms
Retard récupération maxi	30 ms
Courant commuté maximum	300 mA
Marquage	CE
Réglage	Sensibilité par potentiomètre
Longueur	80 mm
Poids du produit	0,4 kg

Environnement

Normes	EN/IEC 60947-5-2
Certifications du produit	CULus
Température de fonctionnement	-10...60 °C
Tenue aux vibrations	10 gn amplitude = 1 mm (f = 10...55 Hz) se conformer à CEI 60068-2-6
Tenue aux chocs mécaniques	30 gn pour 11 ms se conformer à CEI 60068-2-27
Tenue aux décharges électrostatiques	4 KV contact se conformer à CEI 6100-4-11 8 kV air se conformer à CEI 6100-4-11
Tenue aux champs électromagnétiques rayonnés	3 V/m se conformer à CEI 61000-4-3
Tenue aux transitoires rapides	2 kV se conformer à CEI 61000-4-4

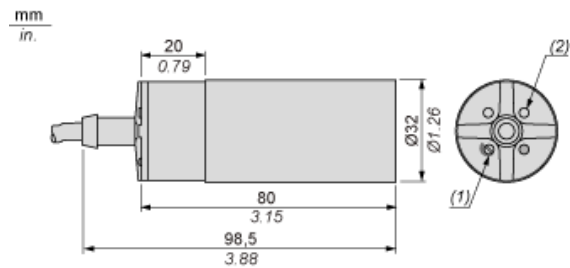
Durabilité de l'offre

Sans SVHC REACH	Oui
Directive RoHS UE	Conformité pro-active (Produit en dehors du scope légal RoHS UE) Déclaration RoHS UE
Sans métaux lourds toxiques	Oui
Sans mercure	Oui
Information sur les exemptions RoHS	Oui

Garantie contractuelle

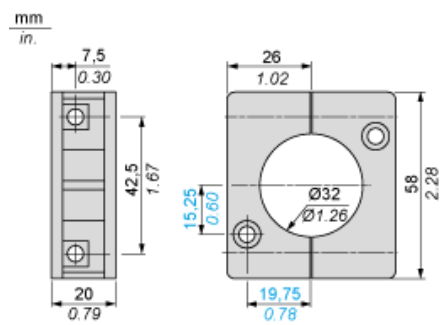
Garantie	18 mois
----------	---------

Dimensions



- (1) Potentiomètre de réglage
- (2) Voyant

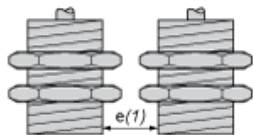
Accessoire de montage inclus



Installation

Distances minimales de montage (mm)

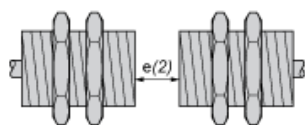
Côte à côte



$e(1) \geq 65$

\geq

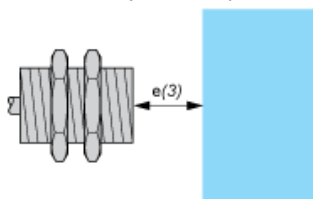
Face à face



$e(2) \geq 120$

\geq

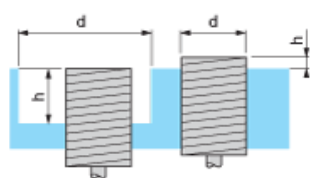
Face à un objet métallique



$e(3) \geq 60$

\geq

Montage en support

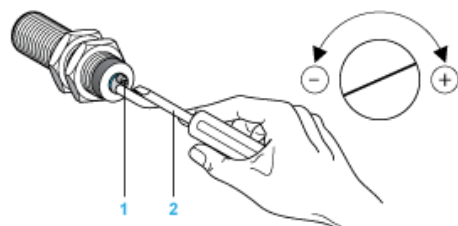


$d \geq 100$

$h \geq 30$

Réglage

Réglage de sensibilité



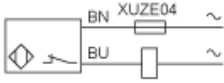
(1) Potentiomètre de réglage

(2) Tournevis (inclus avec le capteur)

Schéma de câblage

Précâblé

2 fils CA, sortie NF



(BU) Bleu
(BN) Marron