

ROBINET A TOURNANT SPHERIQUE SPLIT BODY 2 PIECES ACIER A BRIDES PN16/40 DIN 3202 F4/F5

Robinet à tournant sphérique 2 pièces acier Split Body avec passage intégral pour le sectionnement de fluides dans les réseaux chimiques et pharmaceutiques, industries pétrochimiques, installations hydrauliques et air comprimé.

Robinet avec certification sécurité feu API 607 permettant de diminuer les risques en cas de feu.

Sièges en PTFE chargés 15% verre pour une tenue haute température jusqu'à 200°C.

Compatible pour les atmosphères explosives, ATEX Zone 1&21 et Zone 2&22 notamment grâce au double système antistatique.

Commande possible par réducteur à volant.

Le robinet peut être commandé par un actionneur monté sur la platine ISO 5211.



- Dimensions :** DN15 à DN300
Raccordement : A brides PN16/40 RF
Température Mini : -20°C
Température Maxi : +200°C
Pression Maxi : 40 bars jusqu'au DN50, 16 bars au-delà
Caractéristiques : Double dispositif antistatique, ATEX
Motorisable (platine ISO 5211)
Axe inéjectable, passage intégral
Sécurité feu API 607
Sièges PTFE chargés 15% Verre

Matière : Acier EN 1.0619

ROBINET A TOURNANT SPHERIQUE SPLIT BODY 2 PIECES ACIER A BRIDES PN16/40 DIN 3202 F4/F5

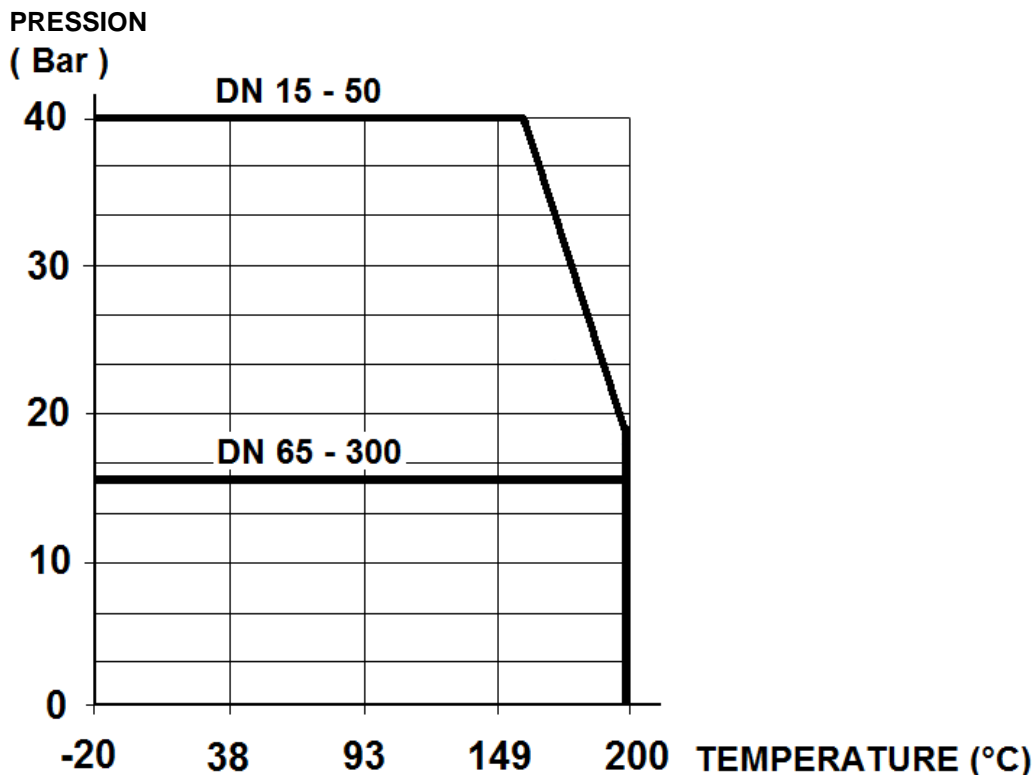
CARACTERISTIQUES :

- Passage intégral
- Axe inéjectable
- Double système antistatique
- Sièges PTFE chargés 15% verre
- Poignée cadenassable
- Motorisable (Platine ISO 5211)
- Modèle 2 pièces (Split body)
- Sphère évidée du DN125 au DN300
- Trou de dégazage dans la sphère (au niveau du contact avec l'axe pour éviter une surpression dans la sphère)
- Robinets acier recouverts d'un traitement d'apprêt noir épaisseur 0.5-1.5µ

UTILISATION :

- Produits chimiques, industries pétro-chimiques, installations hydrauliques, de chauffage, distribution air, eau
- Vapeur 11 bars maxi
- Températures mini et maxi admissibles Ts : -20°C à + 200°C
- Pression maxi admissible Ps : 40 bars jusqu'au DN50, 16 bars au-delà (voir courbe)

COURBE PRESSION / TEMPERATURE (HORS VAPEUR) :



COEFFICIENT DE DEBIT Kvs (M3 / h) :

| DN | 15 | 20 | 25 | 32 | 40 | 50 | 65 | 80 | 100 | 125 | 150 | 200 | 250 | 300 |
|--------------|----|----|----|-----|-----|-----|-----|-----|------|------|------|------|------|-------|
| Kvs (m3/h) | 31 | 58 | 86 | 139 | 229 | 415 | 698 | 983 | 1686 | 2824 | 3953 | 7225 | 7731 | 17994 |

ROBINET A TOURNANT SPHERIQUE SPLIT BODY 2 PIECES ACIER A BRIDES PN16/40 DIN 3202 F4/F5

COUPLES DE MANŒUVRE (en Nm sans coefficient de sécurité) :

| DN | 15 | 20 | 25 | 32 | 40 | 50 | 65 | 80 | 100 | 125 | 150 | 200 | 250 | 300 |
|-------------|----|----|----|----|----|----|----|----|-----|-----|-----|-----|-----|------|
| Couple (Nm) | 8 | 10 | 12 | 20 | 30 | 40 | 60 | 90 | 130 | 160 | 250 | 500 | 750 | 1300 |

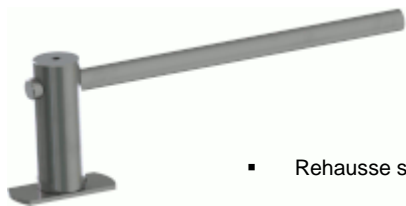
GAMME :

- Robinet à tournant sphérique acier à brides PN16 Ref. **762** du DN 15 au DN 300 (commande par réducteur en DN250 et 300)
- Commande possible par réducteur à volant Ref. **9830296-9830297** du DN 150 au DN 200

RACCORDEMENT :

- A brides R.F. PN40 jusqu'au DN50, PN16 au-delà

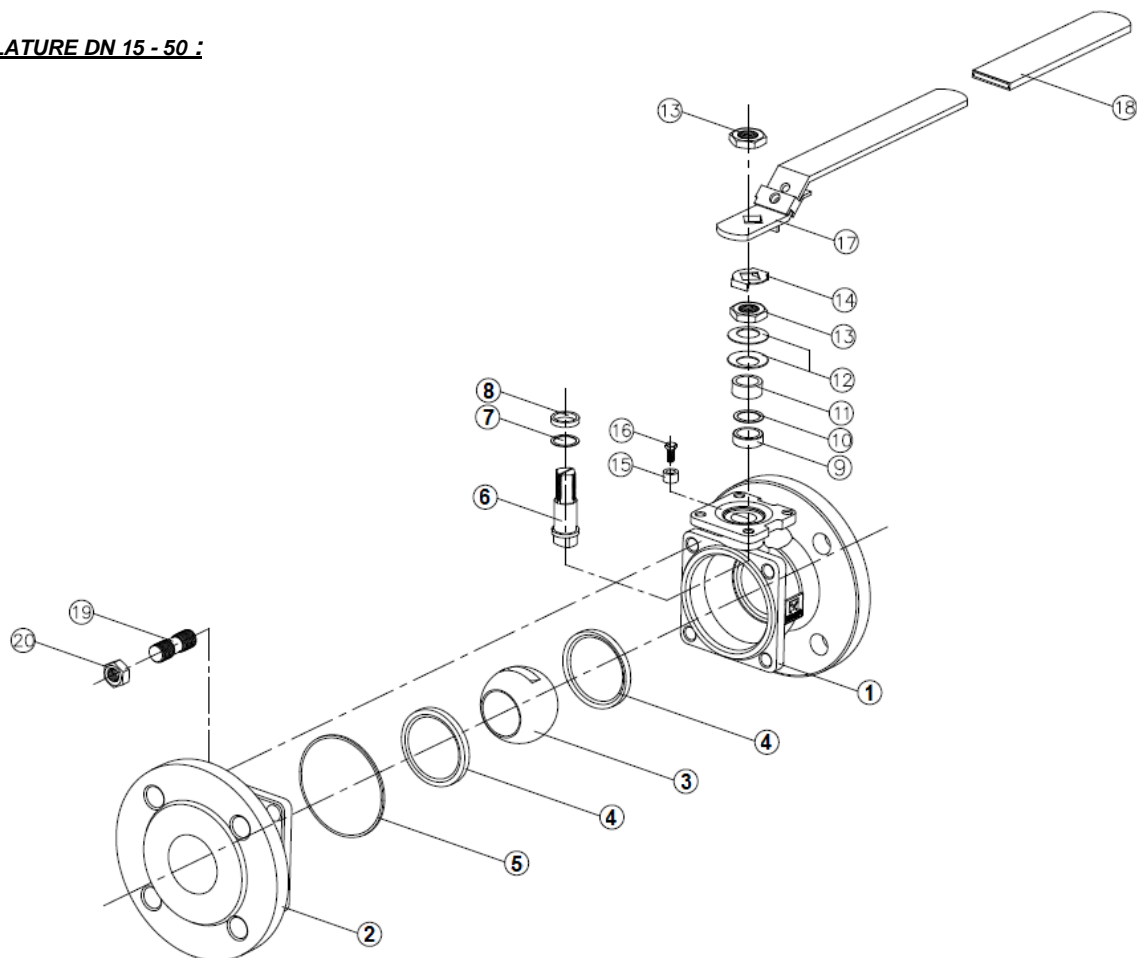
ACCESSOIRES :



- Rehausse simple inox AISI 304 du DN15 au DN100 Ref.9810730 à 9810733

ROBINET A TOURNANT SPHERIQUE SPLIT BODY 2 PIECES ACIER A BRIDES PN16/40 DIN 3202 F4/F5

NOMENCLATURE DN 15 - 50 :



(* : Compris dans le kit joints)

Réparabilité :

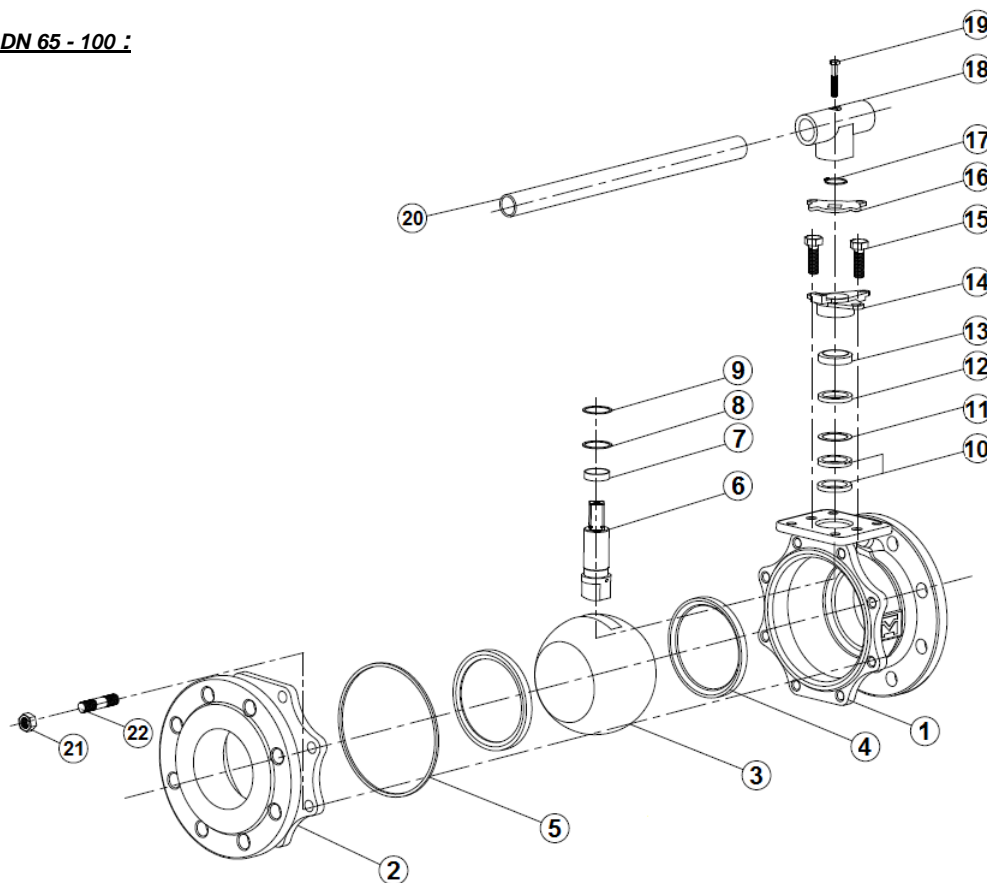


| Repère | Désignation | Matériaux |
|--------|----------------------|-------------------------|
| 1 | Corps | Acier EN 1.0619 |
| 2 | Embout | |
| 3 | Sphère | Inox EN 1.4408 |
| 4* | Sièges | PTFE chargés 15% verre |
| 5* | Joint de corps | Graphite |
| 6 | Axe | Inox ASTM A276 316 |
| 7* | Bague | PTFE chargé 25% carbone |
| 8* | Bague | PTFE chargé 25% carbone |
| 9* | Presse étoupe | Graphite |
| 10* | Presse étoupe | PTFE chargé 25% carbone |
| 11 | Fouloir | AISI 304 |
| 12 | Rondelles élastiques | AISI 301 |
| 13 | Ecrou | AISI 304 |
| 14 | Rondelle frein | |
| 15 | Butée | |
| 16 | Vis butée | |
| 17 | Poignée | PVC |
| 18 | Gaine poignée | |
| 19 | Goujon | AISI 304 |
| 20 | Ecrou | |

| Kit de joints (repères 4, 5, 7, 8, 9 et 10) | |
|---|---------|
| DN15 | 9804240 |
| DN20 | 9804241 |
| DN25 | 9804242 |
| DN32 | 9804243 |
| DN40 | 9804244 |
| DN50 | 9804245 |

ROBINET A TOURNANT SPHERIQUE SPLIT BODY 2 PIECES ACIER A BRIDES PN16/40 DIN 3202 F4/F5

NOMENCLATURE DN 65 - 100 :



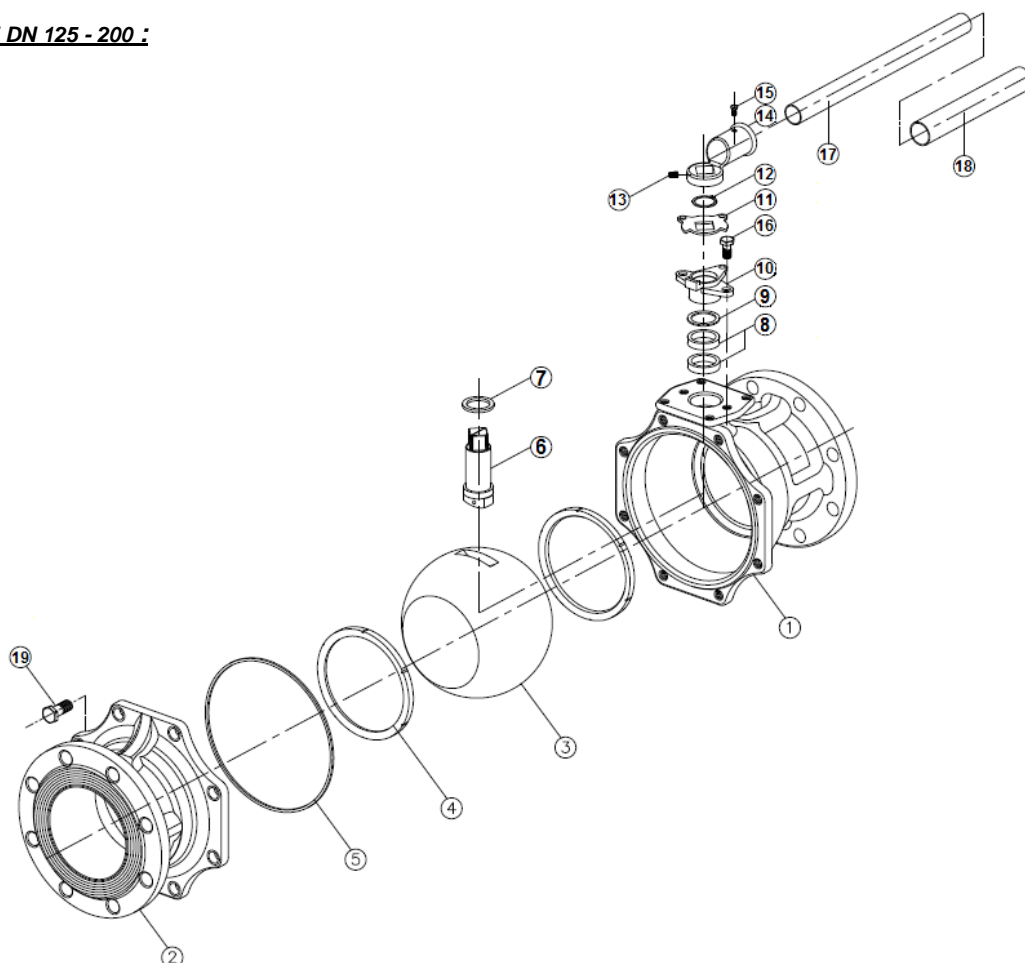
(* : Compris dans le kit joints)

Réparabilité :



| Repère | Désignation | Matériaux |
|--------|--------------------------|-------------------------|
| 1 | Corps | Acier EN 1.0619 |
| 2 | Embout | |
| 3 | Sphère | Inox EN 1.4408 |
| 4* | Sièges | PTFE chargés 15% verre |
| 5* | Joint de corps | Graphite |
| 6 | Axe | Inox ASTM A276 316 |
| 7* | Bague | PTFE chargé 25% carbone |
| 8* | Bague | PTFE chargé 25% carbone |
| 9* | Bague | PTFE chargé 25% carbone |
| 10* | Presse étoupe | Graphite |
| 11* | Presse étoupe | PTFE chargé 25% carbone |
| 12 | Bague | AISI 304 |
| 13 | Bague | |
| 14 | Fouloir | Inox EN 1.4308 |
| 15 | Vis fouloir | AISI 304 |
| 16 | Butée | |
| 17 | Circlips | |
| 18 | Adaptateur poignée | Inox EN 1.4308 |
| 19 | Vis blocage tube poignée | AISI 304 |
| 20 | Poignée | |
| 21 | Ecrou | |
| 22 | Goujon | |

| Kit de joints (repères 4, 5, 7, 8, 9, 10 et 11) | |
|---|---------|
| DN65 | 9804246 |
| DN80 | 9804247 |
| DN100 | 9804248 |

ROBINET A TOURNANT SPHERIQUE SPLIT BODY 2 PIECES ACIER A BRIDES PN16/40 DIN 3202 F4/F5
NOMENCLATURE DN 125 - 200 :


(* : Compris dans le kit joints)

Réparabilité :

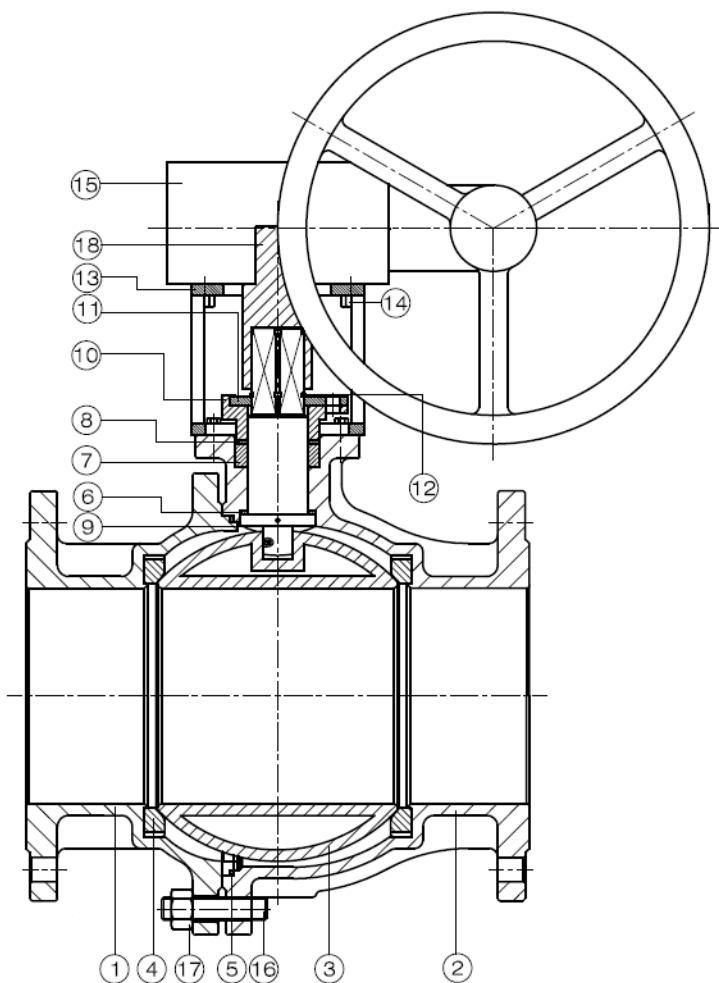

| Repère | Désignation | Matériaux |
|--------|------------------------|-------------------------|
| 1 | Corps | Acier EN 1.0619 |
| 2 | Embout | |
| 3 | Sphère | Inox EN 1.4401 |
| 4* | Sièges | PTFE chargés 15% verre |
| 5* | Joint de corps | Graphite |
| 6 | Axe | Inox ASTM A276 316 |
| 7* | Bague | PTFE chargé 25% carbone |
| 8* | Presse étoupe | Graphite |
| 9* | Presse étoupe | PTFE chargé 25% carbone |
| 10 | Fouloir | Inox EN 1.4308 |
| 11 | Butée | AISI 304 |
| 12 | Circlips | |
| 13 | Vis adaptateur poignée | Inox EN 1.4308 |
| 14 | Adaptateur poignée | |
| 15 | Vis poignée | AISI 304 |
| 16 | Vis fouloir | |
| 17 | Poignée | PVC |
| 18 | Gaine poignée | |
| 19 | Vis corps | AISI 304 |

Kit de joints (repères 4, 5, 7, 8 et 9)

| | |
|-------|---------|
| DN125 | 9804249 |
| DN150 | 9804250 |
| DN200 | 9804251 |

ROBINET A TOURNANT SPHERIQUE SPLIT BODY 2 PIECES ACIER A BRIDES PN16/40 DIN 3202 F4/F5

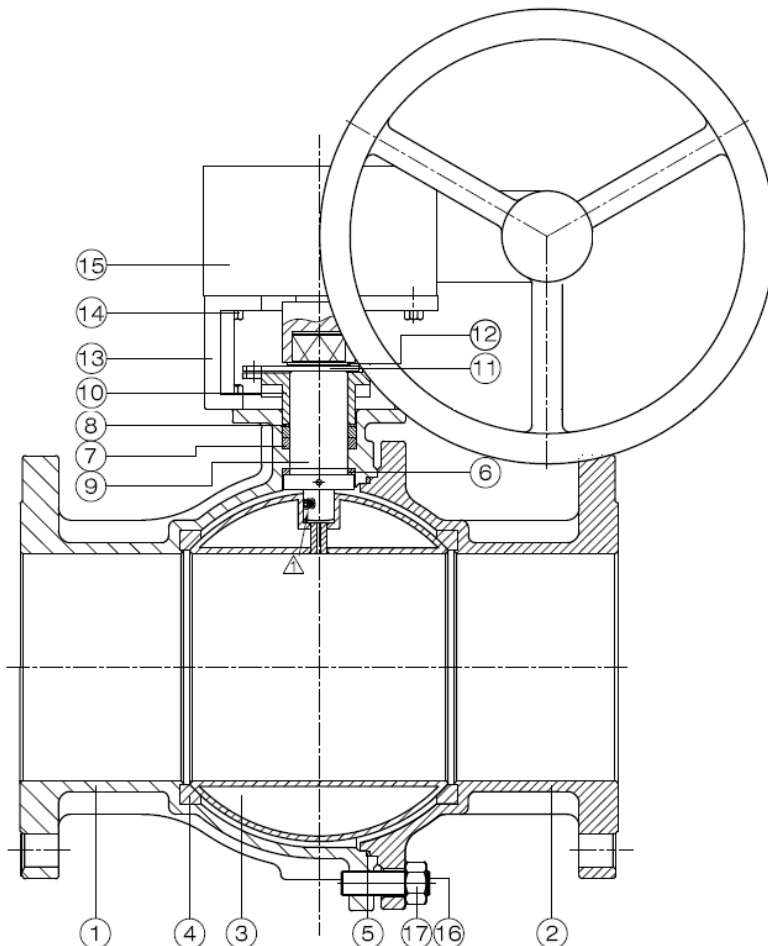
NOMENCLATURE DN 250 :



| Repère | Désignation | Matériaux |
|--------|------------------------|-------------------------|
| 1 | Corps | Acier EN 1.0619 |
| 2 | Embout | |
| 3 | Sphère | Inox ASTM A240-316 |
| 4* | Sièges | PTFE chargés 15% verre |
| 5* | Joint de corps | Graphite |
| 6* | Rondelle de glissement | PTFE chargé 25% carbone |
| 7* | Presse étoupe | Graphite |
| 8* | Presse étoupe | PTFE chargé 25% carbone |
| 9 | Axe | ASTM A276-316 |
| 10 | Fouloir | AISI 304 |
| 11 | Butée | |
| 12 | Circlips | |
| 13 | Support | |
| 14 | Vis | ASTM A48-No.35 |
| 15 | Réducteur | |
| 16 | Goujon | AISI 304 |
| 17 | Ecrou | |
| 18 | Accouplement | Inox 1045 |

ROBINET A TOURNANT SPHERIQUE SPLIT BODY 2 PIECES ACIER A BRIDES PN16/40 DIN 3202 F4/F5

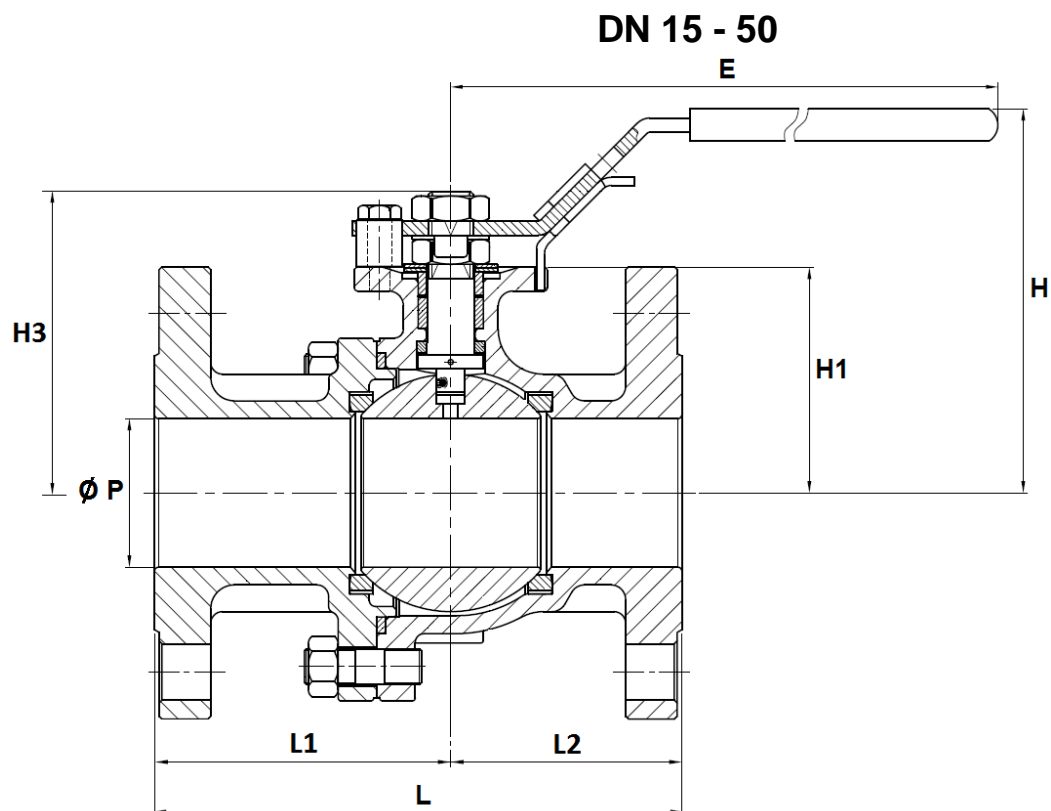
NOMENCLATURE DN 300 :



| Repère | Désignation | Matériaux |
|--------|------------------------|-------------------------|
| 1 | Corps | Acier EN 1.0619 |
| 2 | Embout | |
| 3 | Sphère | Inox EN 1.4401 |
| 4* | Sièges | PTFE chargés 15% verre |
| 5* | Joint de corps | Graphite |
| 6* | Rondelle de glissement | PTFE chargé 25% carbone |
| 7* | Presse étoupe | Graphite |
| 8* | Presse étoupe | PTFE chargé 25% carbone |
| 9 | Axe | Inox ASTM A276-316 |
| 10 | Fouloir | Inox EN 1.4308 |
| 11 | Rondelle stop | Inox AISI 304 |
| 12 | Circlip | |
| 13 | Arcade | |
| 14 | Vis | |
| 15 | Réducteur | Fonte lamellaire FC20 |
| 16 | Tirant | Inox AISI 304 |
| 17 | Ecrou | |

ROBINET A TOURNANT SPHERIQUE SPLIT BODY 2 PIECES ACIER A BRIDES PN16/40 DIN 3202 F4/F5

DIMENSIONS DN 15 - 50 (en mm) :

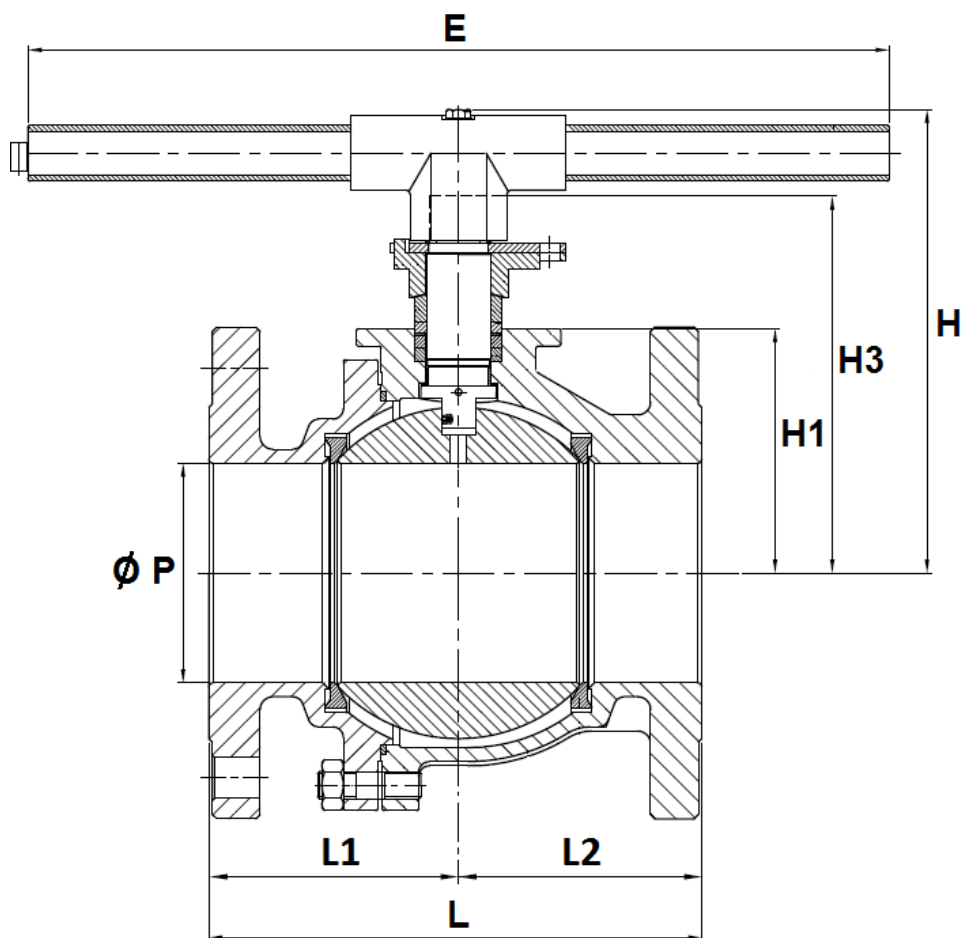


| DN | 15 | 20 | 25 | 32 | 40 | 50 |
|---------------|--------|--------|--------|--------|--------|--------|
| Ø P | 15 | 20 | 24 | 30 | 38 | 50 |
| L | 115 | 120 | 125 | 130 | 140 | 150 |
| L1 | 64.5 | 66.5 | 70.5 | 73 | 80 | 84.5 |
| L2 | 50.5 | 53.5 | 54.5 | 57 | 60 | 65.5 |
| E | 158 | 158 | 196 | 196 | 245 | 261 |
| H | 76.6 | 79.1 | 92 | 96 | 121.1 | 127.6 |
| H1 | 39 | 42.5 | 52 | 56 | 66 | 73 |
| H3 | 53.5 | 56.5 | 70 | 73 | 88 | 94.5 |
| Poids (en Kg) | 2.3 | 3 | 4 | 5.5 | 7 | 9.3 |
| Ref. | 762015 | 762020 | 762025 | 762032 | 762040 | 762050 |

ROBINET A TOURNANT SPHERIQUE SPLIT BODY 2 PIECES ACIER A BRIDES PN16/40 DIN 3202 F4/F5

DIMENSIONS DN 65 - 100 (en mm) :

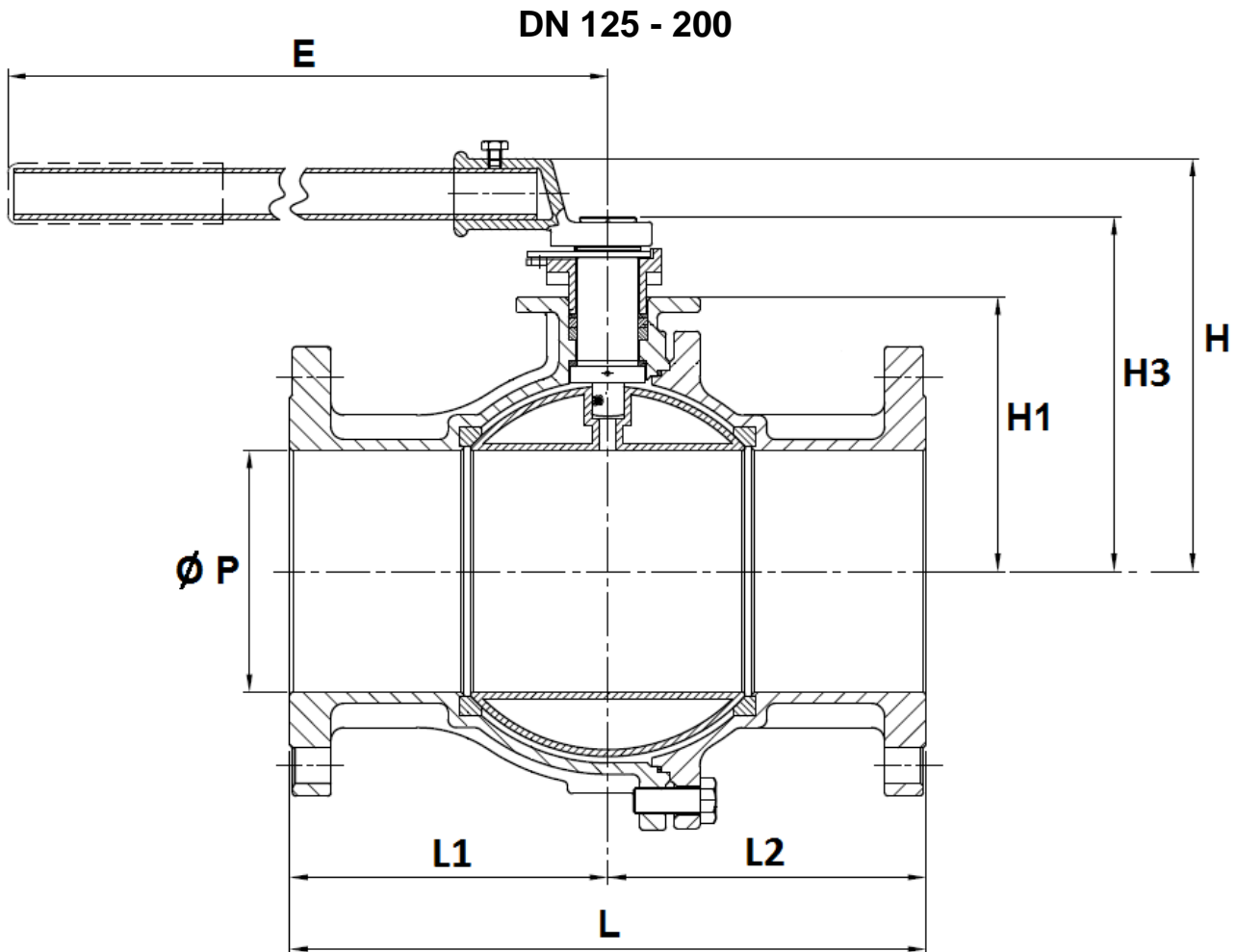
DN 65 - 100



| DN | 65 | 80 | 100 |
|---------------|--------|--------|--------|
| Ø P | 64 | 76 | 98 |
| L | 170 | 180 | 190 |
| L1 | 92.5 | 102.5 | 104.8 |
| L2 | 77.5 | 77.5 | 85.2 |
| E | 400 | 400 | 400 |
| H | 188 | 194 | 215 |
| H1 | 86.5 | 91.5 | 113.5 |
| H3 | 152 | 158 | 179 |
| Poids (en Kg) | 14.4 | 17.5 | 23.3 |
| Ref. | 762065 | 762080 | 762100 |

ROBINET A TOURNANT SPHERIQUE SPLIT BODY 2 PIECES ACIER A BRIDES PN16/40 DIN 3202 F4/F5

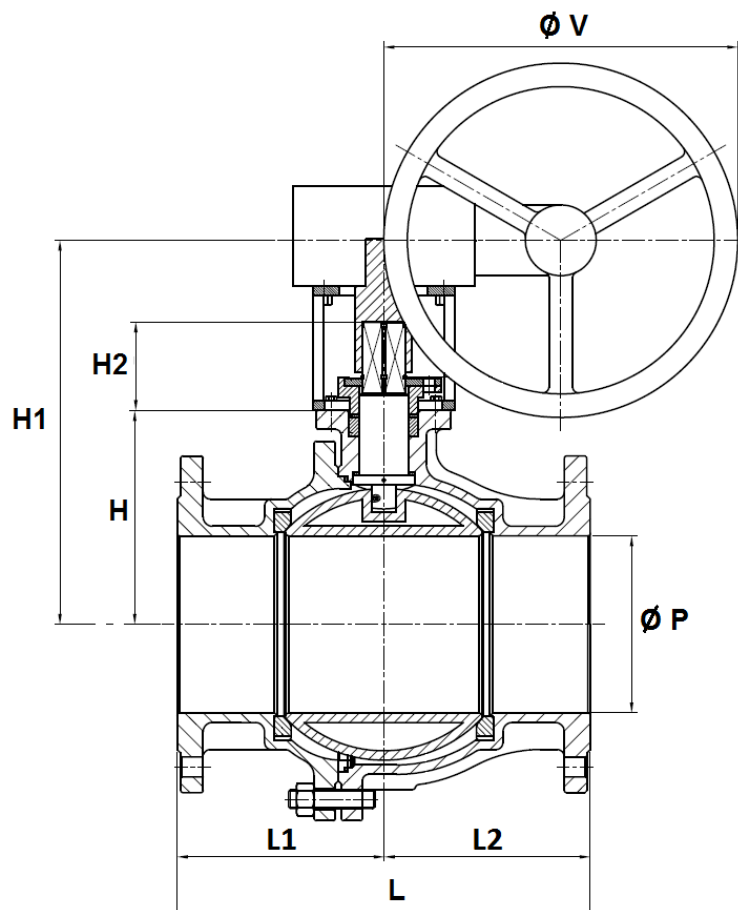
DIMENSIONS DN 125 - 200 (en mm) :



| DN | 125 | 150 | 200 |
|---------------|--------|--------|--------|
| Ø P | 125 | 150 | 200 |
| L | 325 | 350 | 400 |
| L1 | 161.25 | 175 | 197 |
| L2 | 163.75 | 175 | 203 |
| E | 743 | 743 | 925 |
| H | 239.6 | 256.5 | 323.5 |
| H1 | 147 | 170 | 201 |
| H3 | 199 | 220 | 286.5 |
| Poids (en Kg) | 36.7 | 52 | 78 |
| Ref. | 762125 | 762150 | 762200 |

ROBINET A TOURNANT SPHERIQUE SPLIT BODY 2 PIECES ACIER A BRIDES PN16/40 DIN 3202 F4/F5

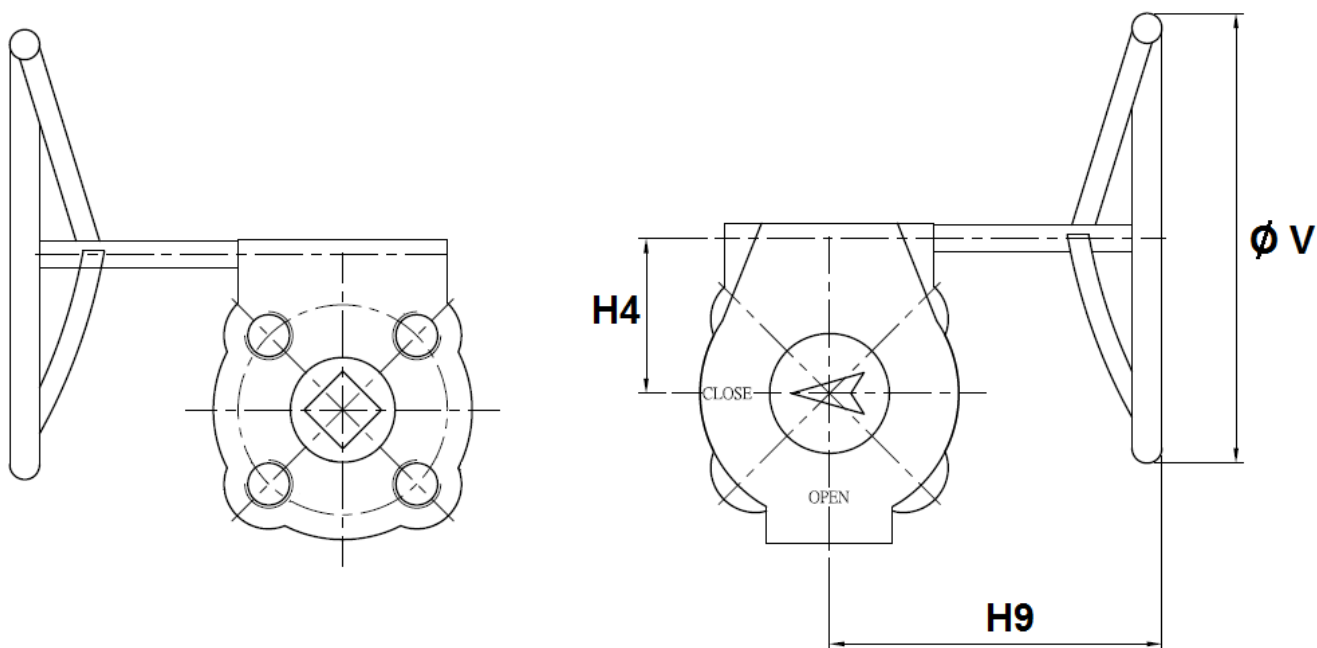
DIMENSIONS DN 250 - 300 (en mm) :



| DN | 250 | 300 |
|---------------|--------|--------|
| Ø P | 250 | 300 |
| L | 450 | 500 |
| L1 | 223.5 | - |
| L2 | 226.5 | - |
| Ø V | 300 | 300 |
| H | 260 | 298 |
| H1 | 393 | 441 |
| H2 | 85.5 | 74.5 |
| Poids (en Kg) | 157 | 176.5 |
| Ref. | 762250 | 762300 |

ROBINET A TOURNANT SPHERIQUE SPLIT BODY 2 PIECES ACIER A BRIDES PN16/40 DIN 3202 F4/F5

DIMENSIONS REDUCTEUR (en mm) :



| DN | 150 | 200 |
|--------------|---------|---------|
| H4 | 63 | 78 |
| H9 | 238 | 226 |
| Ø V | 300 | 300 |
| Poids (Kg) | 12.5 | 15 |
| Ref. | 9830296 | 9830297 |

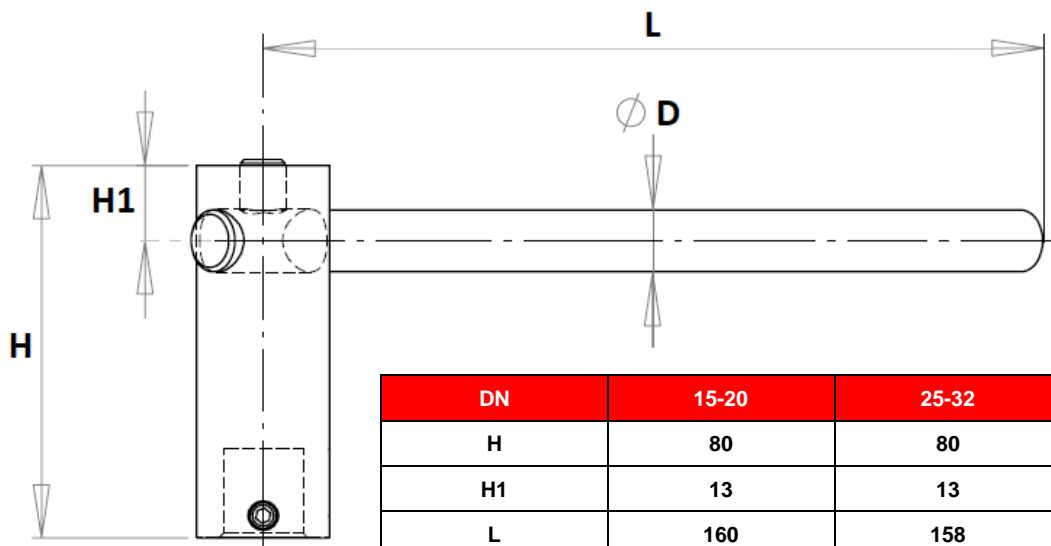
CARACTERISTIQUES REDUCTEURS :

| DN | 150 | 200 |
|-------------------------|---------|---------|
| Ref. | 9830296 | 9830297 |
| Rapport de réduction | 30 :1 | 50 :1 |
| Couple de sortie (Nm) | 700 | 1200 |

ROBINET A TOURNANT SPHERIQUE SPLIT BODY 2 PIECES ACIER A BRIDES PN16/40 DIN 3202 F4/F5

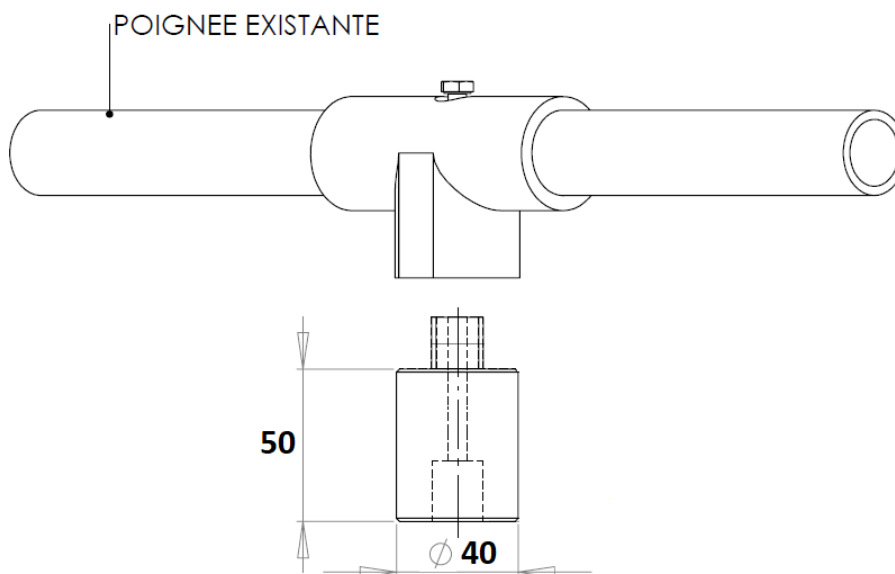
DIMENSIONS REHAUSSES (en mm) :

DN 15 – 50



| DN | 15-20 | 25-32 | 40-50 |
|------------|---------|---------|---------|
| H | 80 | 80 | 84 |
| H1 | 13 | 13 | 17 |
| L | 160 | 158 | 245 |
| Ø D | 10 | 10 | 14 |
| Ref. | 9810730 | 9810731 | 9810732 |
| Poids (Kg) | 0.18 | 0.22 | 0.26 |

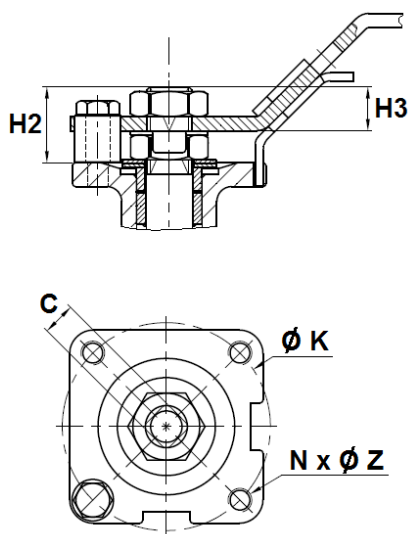
DN 65–80-100 Ref.9810733



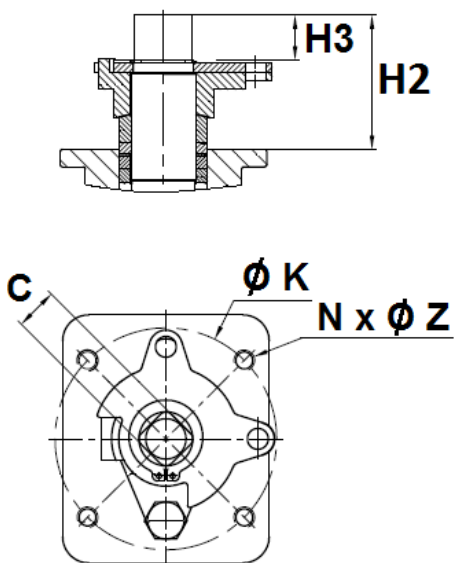
ROBINET A TOURNANT SPHERIQUE SPLIT BODY 2 PIECES ACIER A BRIDES PN16/40 DIN 3202 F4/F5

DIMENSIONS PLATINE ISO ET AXE (en mm) :

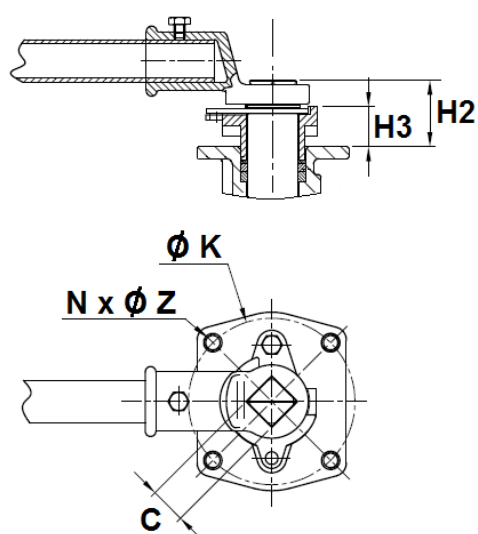
DN 15 – 50



DN 65 – 100



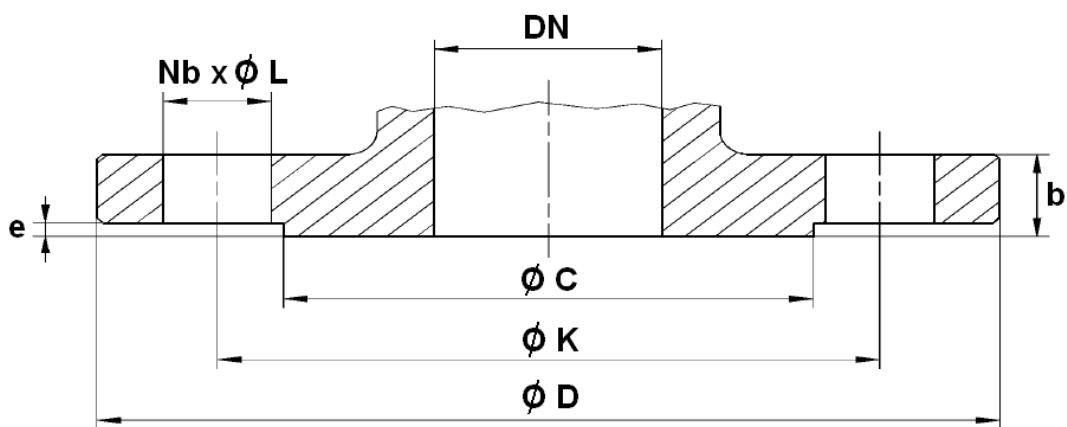
DN 125 - 300



| DN | 15 | 20 | 25 | 32 | 40 | 50 | 65 | 80 | 100 | 125 | 150 | 200 | 250 | 300 |
|---------|------|------|------|------|------|------|-------|-------|-------|-------|-------|-------|-------|-------|
| C | 9 | 9 | 11 | 11 | 14 | 14 | 17 | 17 | 17 | 27 | 27 | 36 | 36 | 36 |
| Ø K | 42 | 42 | 50 | 50 | 70 | 70 | 102 | 102 | 102 | 125 | 125 | 140 | 140 | 140 |
| ISO | F04 | F04 | F05 | F05 | F07 | F07 | F10 | F10 | F10 | F12 | F12 | F14 | F14 | F14 |
| N x Ø Z | 4xM5 | 4xM5 | 4xM6 | 4xM6 | 4xM8 | 4xM8 | 4xM10 | 4xM10 | 4xM10 | 4xM12 | 4xM12 | 4xM16 | 4xM16 | 4xM16 |
| H2 | 14.5 | 14 | 18 | 17 | 22 | 21.5 | 65.5 | 66.5 | 65.5 | 52 | 50 | 85.5 | 85.5 | 85.5 |
| H3 | 8.5 | 8.5 | 12 | 12 | 14 | 14 | 27 | 27 | 27 | 32 | 31 | 40 | 41 | - |

ROBINET A TOURNANT SPHERIQUE SPLIT BODY 2 PIECES ACIER A BRIDES PN16/40 DIN 3202 F4/F5

DIMENSIONS BRIDES (en mm) :



| Ref. | DN | 15 | 20 | 25 | 32 | 40 | 50 | 65 |
|------|----------|--------|--------|--------|--------|--------|--------|--------|
| 762 | Ø C | 45 | 58 | 68 | 78 | 88 | 102 | 122 |
| | Ø D | 95 | 105 | 115 | 140 | 150 | 165 | 185 |
| | Ø K | 65 | 75 | 85 | 100 | 110 | 125 | 145 |
| | Nb x Ø L | 4 x 14 | 4 x 14 | 4 x 14 | 4 x 18 | 4 x 18 | 4 x 18 | 4 x 18 |
| | b | 16 | 18 | 18 | 18 | 18 | 20 | 18 |
| | e | 2 | 2 | 2 | 2 | 3 | 3 | 3 |

| Ref. | DN | 80 | 100 | 125 | 150 | 200 | 250 | 300 |
|------|----------|--------|--------|--------|--------|---------|---------|---------|
| 762 | Ø C | 138 | 158 | 188 | 212 | 268 | 320 | 378 |
| | Ø D | 200 | 220 | 250 | 285 | 340 | 405 | 460 |
| | Ø K | 160 | 180 | 210 | 240 | 295 | 355 | 410 |
| | Nb x Ø L | 8 x 18 | 8 x 18 | 8 x 18 | 8 x 22 | 12 x 22 | 12 x 26 | 12 x 26 |
| | b | 20 | 20 | 22 | 22 | 24 | 26 | 28 |
| | e | 3 | 3 | 3 | 3 | 3 | 3 | 4 |



ROBINET A TOURNANT SPHERIQUE SPLIT BODY 2 PIECES ACIER A BRIDES PN16/40 DIN 3202 F4/F5

NORMALISATIONS :

- Fabricant certifié ISO 9001 : 2015
- DIRECTIVE 2014/68/UE : Compatible pour Liquides et Gaz du Groupe 1
 - DN15-25 : Article 4, §3 (SEP), pas de marquage CE
 - DN32-200 : Catégorie de risque II, marquage CE 0035
- Certificat 3.1 sur demande
- Construction suivant la norme EN 12516-1
- Tests d'étanchéité suivant la norme API 598, table 6
- Brides R.F. suivant la norme EN 1092-1 PN16
- Platine suivant la norme ISO 5211
- Ecartement suivant la norme EN 558 série 27 (DIN 3202-1 F4 jusqu'au DN100, DIN 3202-1 F5 au-delà)
- ATEX Groupe II Catégorie 2 G/2D Zone 1 & 21 Zone 2 & 22 (marquage en option)
- Sécurité feu suivant la norme API 607 : 2010 version 6 jusqu'au DN200
- Fonderie certifiée Bureau Veritas Marine & Offshore selon les exigences NR320 (BV Marine recognition Mode II)

PRECONISATIONS : Les avis et conseils, les indications techniques, les propositions, que nous pouvons être amenés à donner ou à faire, n'impliquent de notre part aucune garantie. Il ne nous appartient pas d'apprécier les cahiers des charges ou descriptifs fournis. Il appartient au client de vérifier l'adéquation entre le choix du matériel et les conditions réelles d'utilisation.