

W9 Big FL - downlight

Code: 22190138-3932

INFORMATIONS GÉNÉRALES



Article	W9 Big FL - downlight
Code	22190138-3932

DIMENSIONS ET POIDS

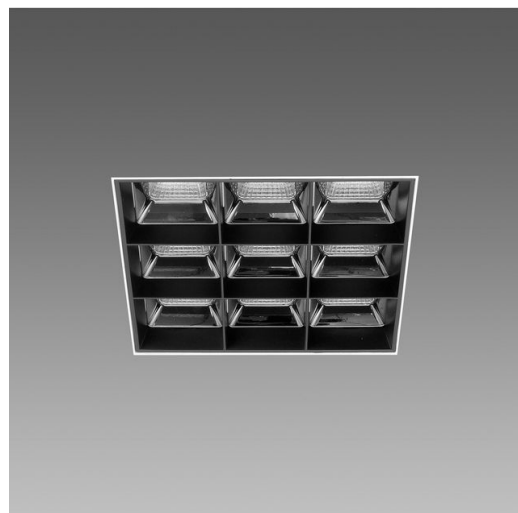
Longueur (mm)	175 mm
Largeur (mm)	125 mm
Hauteur (mm)	80 mm
Poids (Kg)	0.966 kg

INSTALLATION

Dimensions d'encastrement Longueur (mm)	126 mm
Dimensions d'encastrement Largeur (mm)	126 mm

CARACTÉRISTIQUES ÉLECTRIQUES ET CONTRÔLES

Tension (V)	230 V
Fréquence (Hz)	50 Hz
Alimentation	CLD
Facteur de puissance	≥ 0.92
Classe d'isolation	Classe II
Contrôle et réglage	Aucun



Modules individuels à encastrer dans le plafond, de très petites dimensions pour fusionner parfaitement avec le cadre environnant. Ces modules se distinguent par leur optique à haute définition en thermoplastique métallisé, assortie d'un diffuseur spécial qui optimise l'émission lumineuse, tout en réduisant significativement l'éblouissement direct.



W9 Big FL - downlight

Code: 22190138-3932

DONNÉES PHOTOMÉTRIQUES



Source lumineuse	LED
CRI	>90
Flux lumineux (sortant) (lm)	3124 lm
Puissance absorbée (totale) (W)	35 W
CCT	3000 K
Low Flicker	luminaire avec flicker très limité : lumière uniforme pour une plus grande sécurité visuelle.
Angle faisceaux lumineux (°)	40 °
Maintien du flux lumineux LED	50000 hr, L 80, B 20

CARACTÉRISTIQUES MÉCANIQUES

Résistance aux chocs mécaniques (IK)	IK07
IP (vl)	40
IP (va)	20

W9 Big FL - downlight

Code: 22190138-3932

MATÉRIAUX ET COULEURS

Corps	tôle d'acier.
Optique	spéciale anti-éblouissement pour un confort encore meilleur.
Dissipateur	intégré.
Peinture	poudre à base de résine époxy-polyester résistante aux rayons UV.
Couleur	Noir

NORMES ET CONFORMITÉ

Classe de sécurité photobiologique	RG0
Marquages et essais	CE
Normes de référence	NF EN 60598-1. Degré de protection selon la norme NF EN 60529.

ÉQUIPEMENT

Sur demande	versions avec différentes finitions esthétiques pour créer de superbes scénographies lumineuses.
-------------	--

GARANTIE

Garantie après-vente	2 yr
----------------------	------

TÉLÉCHARGEMENT

MONTAGES

[InstructionsMontage W9 REV3.pdf](#)

DESSINS

[DessinTechnique w9big.dxf](#)

