



# CorePro LED PLL



## CorePro LED PLL HF 24W 830 4P 2G11

La lampe Philips CorePro LED PLL est la solution idéale pour le remplacement des plafonniers et luminaires dans des applications d'éclairage général très diverses. Elle intègre une source lumineuse LED dans le format d'une lampe fluorescente classique, pour fournir des économies d'énergie importantes sur une durée de vie deux fois plus longue que les options fluorescentes.

### Données du produit

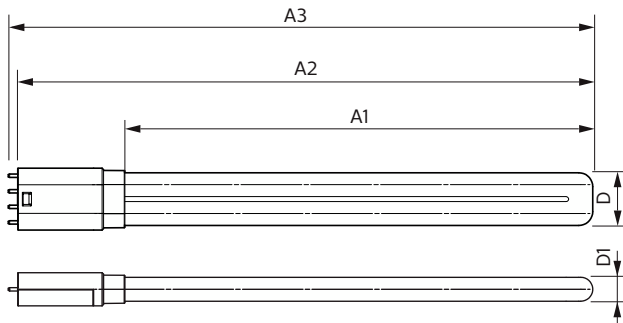
| Informations générales                           |                    | Consommation électrique  |         |
|--|--------------------|--|---------|
| Culot  | 2G11               |  | 24 W    |
| Durée de vie nominale                            | 30 000 h           | Courant lampe (max.)   | 600 mA  |
| Nombre de cycles d'allumage                      | 50 000             | Courant lampe (min.)   | 400 mA  |
| Type de lampe                                    | LED                | Heure de démarrage (nom.)  | 0,5 s   |
| Référence de mesure de flux                      | Sphere             | Temps de chauffe à 60 %  | 0,5 s   |
| Données techniques de l'éclairage                |                    | Facteur de puissance (fraction)  | 0,9     |
| Code couleur                                     | 830 [CCT of 3000K] | Tension (nom.)   | 53-77 V |
| Angle du faisceau (nom.)                         | 160 degré(s)       | Alternative LED puissance d'une lampe fluorescente                               | 55 W    |
| Flux lumineux                                    | 3 200 lm           | Courant d'appel sur secteur  | -       |
| Efficacité lumineuse (nominale)                  | 133,00 lm/W        | Nb lampe maxi sur disjoncteur type B 10A – Secteur                               | -       |
| Désignation de la couleur                        | Blanc (WH)         | Nb lampe maxi sur MCB B type 10A – Ballast EM sans condensateur de compensation. | -       |
| Température de couleur corrélée (nom.)           | 3000 K             | Nb lampe maxi sur MCB B type 10A – Ballast EM avec condensateur de compensation. | -       |
| Cohérence des couleurs                           | <6                 | Nb lampe maxi sur disjoncteur type B 16A – Secteur                               | -       |
| Indice de rendu de couleur (IRC)                 | 83                 | Nb lampe maxi sur MCB B type 16A – Ballast EM sans condensateur de compensation. | -       |
| LLMF à la fin de la durée de vie nominale (nom.) | 70 %               | Nb lampe maxi sur MCB B type 16A – Ballast EM avec condensateur de compensation. | -       |
| Sécurité photobiologique selon EN 62471          | RG0                |  |         |
| Fonctionnement et électricité                    |                    |  |         |
| Fréquence linéaire                               | 20000-70000 Hz     |  |         |
| Fréquence d'entrée                               | 20000-70000 Hz     |  |         |

# CorePro LED PLL

|  |   |
|--|---|
| Compatibilité des ballasts             | HF  |
| <b>Température</b>                     |   |
| Gamme de températures ambiantes        | -20 °C à 45 °C  |
| Température maximale du produit (nom.) | 70 °C   |
| <b>Commandes et gradation</b>          |   |
| Variation de l'intensité lumineuse     | Non   |
| <b>Mécanique et boîtier</b>            |   |
| Longueur du produit                    | 540 mm  |
| Forme de la lampe                      | PL-L  |
| <b>Approbation et application</b>      |   |
| Classe d'efficacité énergétique        | E   |
| Produit à faible consommation          | Oui   |
| Homologation                           | TUV Marquage CE Conformité à la directive RoHS Certificat KEMA Keur |
| Consommation d'énergie kWh/1 000 h     | 24 kWh  |

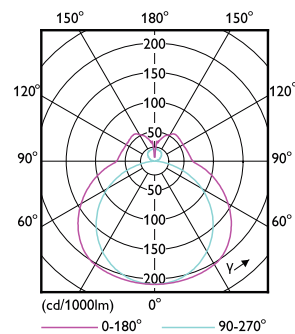
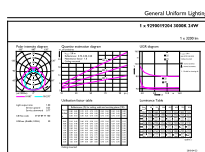
|                               |                                    |
|-------------------------------|------------------------------------|
| Numéro d'enregistrement EPREL | 387355                             |
| Marquage CE                   | Oui                                |
| Conforme à RoHS               | Oui                                |
| <b>Données du produit</b>     |                                    |
| Nom du produit de la commande | CorePro LED PLL HF 24W 830 4P 2G11 |
| Nom de produit complet        | CorePro LED PLL HF 24W 830 4P 2G11 |
| Code EOC                      | 871869682839700                    |
| Code de commande              | 82839700                           |
| Code 12NC                     | 929001920402                       |
| Numérateur - Quantité par kit | 1                                  |
| Poids net (pièce)             | 0.160 kg                           |
| Code EAN - Produit/Boîte      | 8718696828397                      |
| Conditionnement par carton    | 10                                 |
| Codes EAN/UPC - Boîte         | 8718696828403                      |

## Schéma dimensionnel



| Product                            | D1    | D     | A1     | A2     | A3     |
|------------------------------------|-------|-------|--------|--------|--------|
| CorePro LED PLL HF 24W 830 4P 2G11 | 17 mm | 38 mm | 453 mm | 528 mm | 535 mm |

## Données photométriques

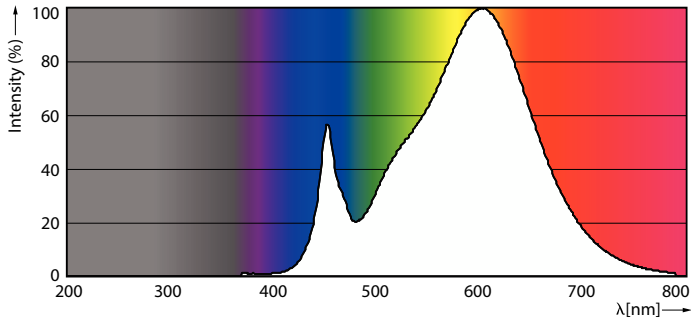


General uniform lighting - CorePro LED PLL HF 24W 830 4P 2G11

Light Distribution Diagram - CorePro LED PLL HF 24W 830 4P 2G11

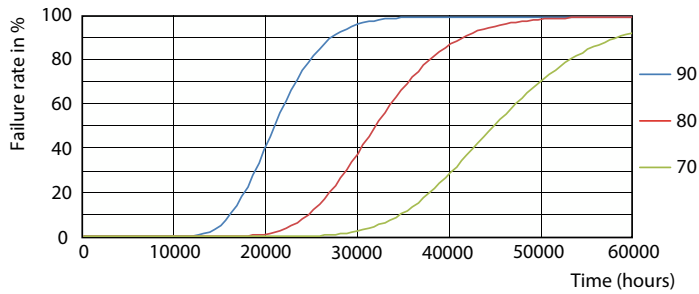
# CorePro LED PLL

## Données photométriques

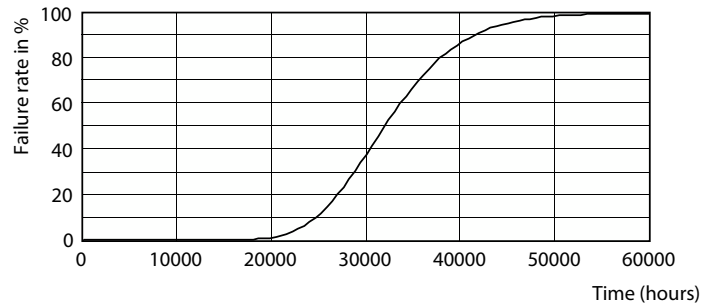


Spectral Power Distribution Colour - CorePro LED PLL HF 24W 830 4P 2G11

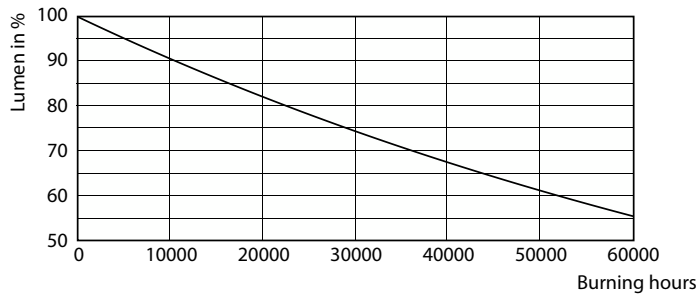
## Durée de vie



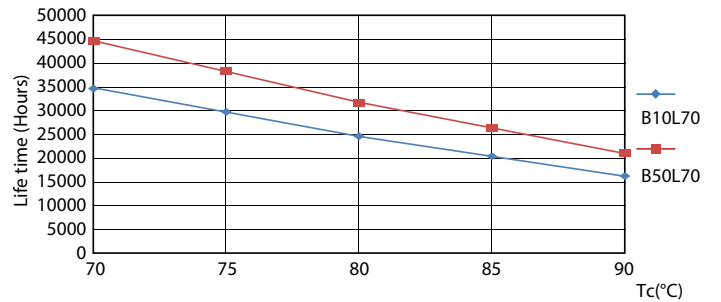
LEDtube CorePro PLL HF 24W 2G11 830 24D ND



LEDtube CorePro PLL HF 24W 2G11 830 24D ND



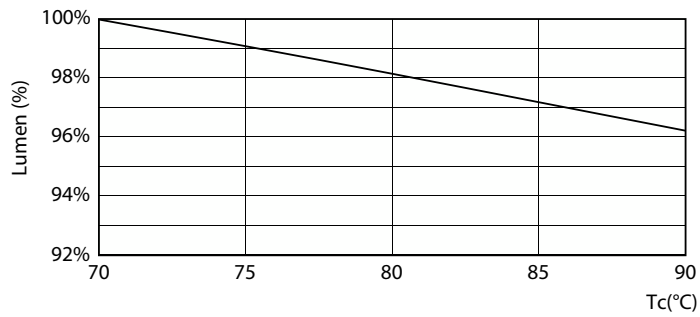
Lumen Maintenance Diagram - CorePro LED PLL HF 24W 830 4P 2G11



LEDtube CorePro PLL HF 24W 2G11 830 24D ND

## CorePro LED PLL

### Durée de vie



Lumen Maintenance Diagram - CorePro LED PLL HF 24W 830 4P 2G11

