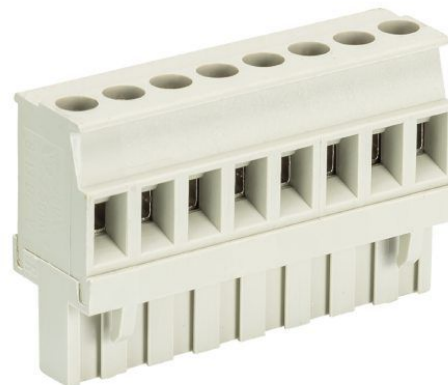


Fiche produit

Article n° 25.345.2153.0

Connecteur PCB 8213 B / 21 VR



| | |
|-------------------|---------------|
| Article n° | 25.345.2153.0 |
| EAN | 4015573191013 |
| Unité de commande | 50 Piece(s) |

certificats/approbations



Données techniques

général

| | |
|-----------------------------------|-----------------|
| Espacement modulaire | 5,08 mm |
| Type de connexion | Connexion à vis |
| processus de soudure | Aucun |
| Répartiteur compact | boîte |
| Nombre de pôles | 21 |
| Marquage | Oui |
| Fixation | Aucun |
| Sens de branchement du connecteur | 90° |

Données techniques

| | |
|-------------------------------|---------------------|
| Section transversale nominale | 2,5 mm ² |
| Courant nominal | 12 A |
| Catégorie de surtension I | 1000 V |
| Catégorie de surtension II | 400 V |
| Catégorie de surtension III | 250 V |
| Tension nominale d'impulsion | 4 kV |
| longueur de fil | 6 mm |

données de connection

| | |
|-----------------------------|----------------------|
| Section minimum fil rigide | 0,14 mm ² |
| Section maximum fil rigide | 2,5 mm ² |
| Section minimum multi-brins | 0,14 mm ² |
| Section maximum multi-brins | 2,5 mm ² |
| longueur de fil | 6 mm |

Données techniques UL/CSA

| | |
|------------------------------|-----------|
| Section traversante norme UL | 22-12 AWG |
| Tension UL | 300 V |
| Câblage actuel | 15 A |

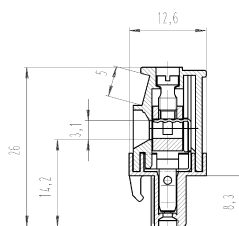
| | |
|-------------------------------|-----------|
| Câblage d'usine actuelle | 15 A |
| Section traversante norme CSA | 22-12 AWG |
| Tension CSA | 300 V |
| CSA actuel | 15 A |

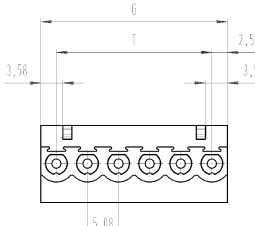
Autre

| | |
|------------------------------|------------------|
| Type de matériau d'isolation | Thermo-plastique |
| Couleur | gris |
| hauteur | 26 mm |
| profondeur | 12,6 mm |
| matière Vis de fixation | CuSn |
| matière de base de contact | CuSn |
| matière surface de contact | Sn |

Dessin technique

Gezeichnet:
drown
25.345.0653.F





| | | |
|----|------------------|---------------------|
| .F | Farbe colour | Bedruckung print |
| .D | grau grey | schwarz black |
| .I | schwarz black | weiß white |

Weitere Daten siehe Katalog
further data see catalog

| Teile-Nummer part number | Pol pole | G | T | Typ type | Teile-Nummer part number | Pol pole | G | T | Typ type |
|-----------------------------|-------------|-------|-------|--------------|-----------------------------|-------------|--------|--------|--------------|
| 25.345.0253.F | 2 | 10.16 | 5.08 | 8213 B/ 2 VR | 25.345.1553.F | 13 | 66.04 | 60.96 | 8213 B/13 VR |
| 25.345.0353.F | 3 | 15.24 | 10.16 | 8213 B/ 3 VR | 25.345.1653.F | 15 | 76.20 | 71.12 | 8213 B/15 VR |
| 25.345.0453.F | 4 | 20.32 | 15.24 | 8213 B/ 4 VR | 25.345.1653.F | 16 | 81.28 | 76.20 | 8213 B/16 VR |
| 25.345.0553.F | 5 | 25.40 | 20.32 | 8213 B/ 5 VR | 25.345.1753.F | 17 | 86.36 | 81.28 | 8213 B/17 VR |
| 25.345.0653.F | 6 | 30.48 | 25.40 | 8213 B/ 6 VR | 25.345.1853.F | 18 | 91.44 | 86.36 | 8213 B/18 VR |
| 25.345.0753.F | 7 | 35.56 | 30.48 | 8213 B/ 7 VR | 25.345.1953.F | 19 | 96.52 | 91.44 | 8213 B/19 VR |
| 25.345.0853.F | 8 | 40.64 | 35.56 | 8213 B/ 8 VR | 25.345.2053.F | 20 | 101.60 | 96.52 | 8213 B/20 VR |
| 25.345.0953.F | 9 | 45.72 | 40.64 | 8213 B/ 9 VR | 25.345.2153.F | 21 | 106.68 | 101.60 | 8213 B/21 VR |
| 25.345.1053.F | 10 | 50.80 | 45.72 | 8213 B/10 VR | 25.345.2253.F | 22 | 111.76 | 106.68 | 8213 B/22 VR |
| 25.345.1153.F | 11 | 55.88 | 50.80 | 8213 B/11 VR | 25.345.2353.F | 23 | 116.84 | 111.76 | 8213 B/23 VR |
| 25.345.1253.F | 12 | 60.96 | 55.88 | 8213 B/12 VR | 25.345.2453.F | 24 | 121.92 | 116.84 | 8213 B/24 VR |

Einzeichnung nach DIN 7152/Erweiterungssystem nach DIN 7167.
This DIN standard describes the envelope principle. According to the envelope principle the deviant case of form and position are favored by the size tolerances.

Material: 2007
Werkstoff/Material: 2007
Anzahl/Quantity: 2:1
Werkstoff/Material: 2007
Anzahl/Quantity: 2:1

Zeichnung Nr./Drawing No.: 25.345.2453.0 01K

Typ: LP_STECKKLEMME
m. Steck- und Schraubansch. Rastermaß 5,08/Pitch 0,8
pluggable PCB terminal rising cage clamp system