

FICHE TECHNIQUE PRODUIT

Cassette 2-voies : MMU-UP0241WH-E



DIFFUSION
GRANDE HAUTEUR
3,8 M MAX.



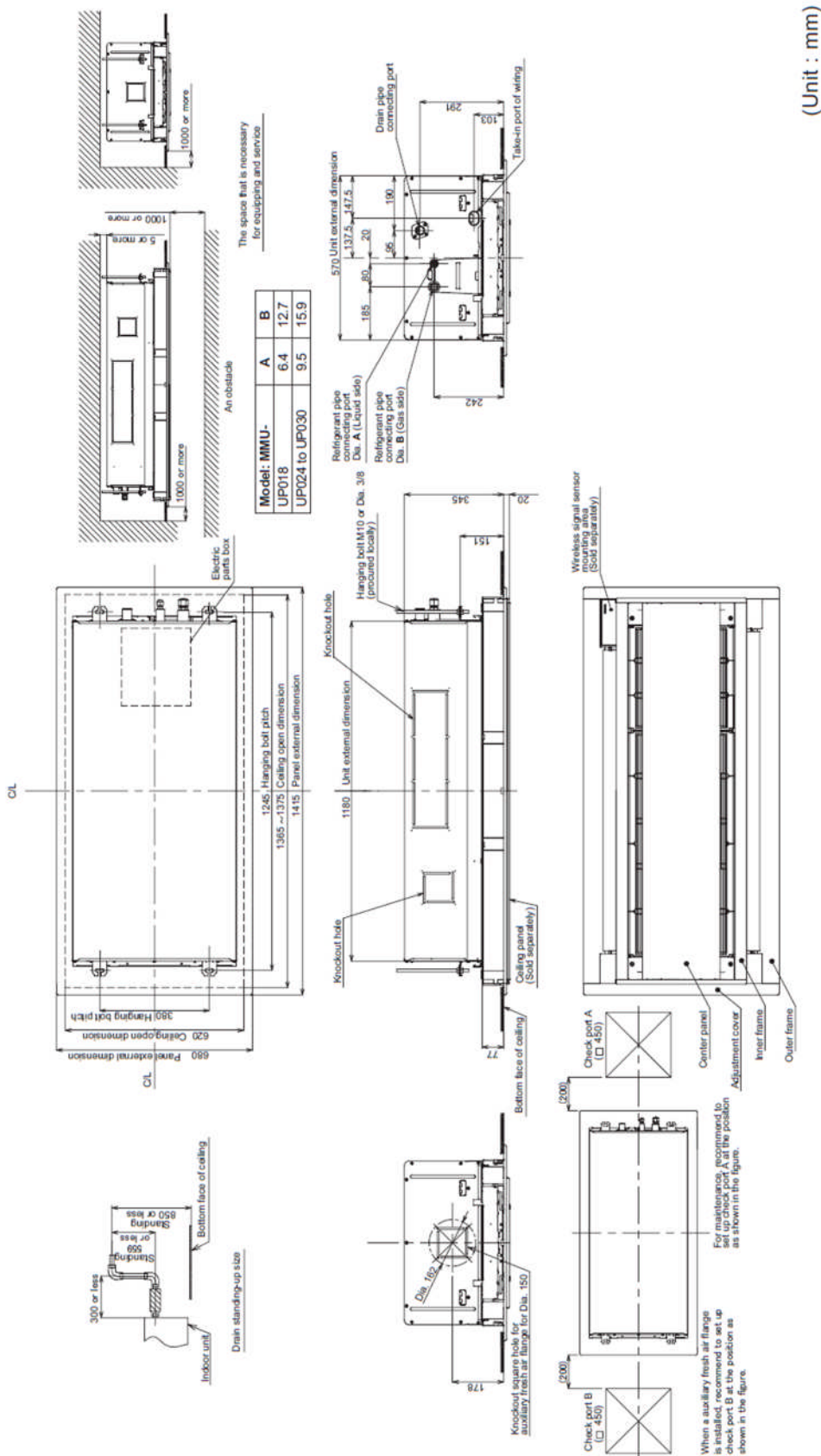
POMPE DE RELEVAGE
INTÉGRÉE

Gammes DRV	SMMSu	SMMSe	SHRMe	Mini-SMMSe
Compatibilités	✓	✓	✓	✓

Référence Cassette 2-voies		MMU-UP0241WH-E
Référence sous-face		RBC-UW803PGW-E
Puissance frigorifique (35°C ext./27°C int.)	kW	7,1
Puissance calorifique (+7°C ext./20°C int.)	kW	8,0
Code puissance	CV	2,5
Puissance absorbée	kW	0,054
Intensité	A	0,39
Intensité de démarrage	A	0,59
Débit d'air (GV/PV)	m ³ /h	1050 / 738
Niveau de pression sonore à 1,5m (GV/MV/PV)	dB(A)	38 / 35 / 33
Dimensions (H x L x P)	mm	345 x 1180 x 570
Poids	kg	26
Dimensions sous-face (H x L x P)	mm	20 x 1415 x 680
Poids sous-face	kg	14
Liaisons frigorifiques (gaz-liquide)	pouce	5/8 - 3/8
Diamètre extérieur des condensats	mm	32
Alimentation électrique	V-ph-Hz	220/240-1-50



Dimensions :



(Unit : mm)