



Réf. 0460367R13

SOCLE DOUBLE ENTERRE POUR BORNE DE RECHARGE

Équipement IRVE

Electricité BT

Socle double enterré

Ce matériel est destiné aux infrastructures de recharge pour véhicules électriques en résidentiel collectif, domaine NF C 14-100.

Ce socle peut recevoir une à deux bornes de recharge.

Les fourreaux et le circuit de terre transitent sous le socle.

Les socles en attente de bornes sont recouverts de chapeaux.

Les socles sont enfouis et scellés avec une ceinture de béton à l'aide de pattes de scellement.

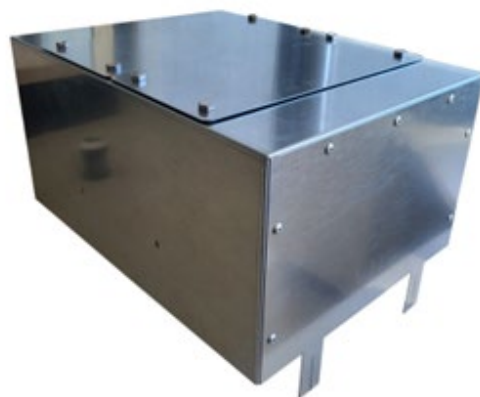
Il est traité anti-corrosion.

Dimensions : 600 x 450 x H 300 mm.

Le socle permet l'interchangeabilité des bornes de recharge.

Le socle double peut être accolé à un second socle, permettant de disposer de 4 emplacements pour y apposer des bornes de recharge.

Livrés avec les 2 chapeaux et visserie de fixation des mobiliers ainsi que celle pour adosser 2 socles entre eux.



Socle équipé de 2 chapeaux

Caractéristiques Techniques

| | |
|---------------------------------------|---------------------------------|
| Référence Cahors | 0460367R13 |
| Nom. Enedis | 69.10.193 |
| Dimensions extérieures H x L x P (mm) | 600 x 450 x 300 |
| Masses (kg) | 12,64 |
| Normes | NF C 14-100 |
| Installation / Mise en œuvre | Enfoui et scellé dans du béton. |