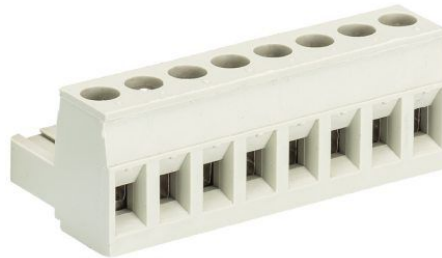


**Fiche produit**

Article n° 25.340.1453.0

**Connecteur PCB 8213 B / 14**

Barette à enfichage indirect, pas 5,08mm enfichage dans le sens du conducteur, raccordement par vis, 14 pôles, couleur gris, avec marquage, type 8213 B/14



|                   |               |
|-------------------|---------------|
| Article n°        | 25.340.1453.0 |
| EAN               | 4015573189324 |
| Unité de commande | 50 Piece(s)   |

**certificats/approbations**

**Données techniques**
**général**

|                                   |                 |
|-----------------------------------|-----------------|
| Espacement modulaire              | 5,08 mm         |
| Type de connexion                 | Connexion à vis |
| processus de soudure              | Aucun           |
| Répartiteur compact               | boîte           |
| Nombre de pôles                   | 14              |
| Marquage                          | Oui             |
| Fixation                          | Aucun           |
| Sens de branchement du connecteur | 180°            |

**Données techniques**

|                               |                     |
|-------------------------------|---------------------|
| Section transversale nominale | 2,5 mm <sup>2</sup> |
| Courant nominal               | 12 A                |
| Catégorie de surtension I     | 1000 V              |
| Catégorie de surtension II    | 400 V               |
| Catégorie de surtension III   | 250 V               |
| Tension nominale d'impulsion  | 4 kV                |
| longueur de fil               | 6 mm                |

**données de connection**

|                             |                      |
|-----------------------------|----------------------|
| Section minimum fil rigide  | 0,14 mm <sup>2</sup> |
| Section maximum fil rigide  | 2,5 mm <sup>2</sup>  |
| Section minimum multi-brins | 0,14 mm <sup>2</sup> |
| Section maximum multi-brins | 2,5 mm <sup>2</sup>  |
| longueur de fil             | 6 mm                 |

**Données techniques UL/CSA**

|                               |           |
|-------------------------------|-----------|
| Section traversante norme UL  | 22-12 AWG |
| Tension UL                    | 300 V     |
| Câblage actuel                | 15 A      |
| Câblage d'usine actuelle      | 15 A      |
| Section traversante norme CSA | 22-12 AWG |
| Tension CSA                   | 300 V     |

|            |      |
|------------|------|
| CSA actuel | 15 A |
|------------|------|

**Autre**

|                              |                  |
|------------------------------|------------------|
| Type de matériau d'isolation | Thermo-plastique |
| Couleur                      | gris             |
| hauteur                      | 15 mm            |
| Longueur                     | 71,12 mm         |
| profondeur                   | 18,2 mm          |
| matière Vis de fixation      | CuSn/Steel       |
| matière de base de contact   | CuSn             |
| matière surface de contact   | Sn               |