

Fiche de fin de vie

BAES d'évacuation à LEDs Référence(s) : 625 25/626 25

BAEH d'habitation à LEDs Référence(s) : 625 50/626 50

En application de l'article 11 de la Directive 2002/96/CE relative aux **Déchets d'Equipements Electriques et Electroniques (DEEE)**, et en référence à son annexe II, ces **BAES d'évacuation à LEDs** et **BAEH d'évacuation à LEDs** contiennent notamment :

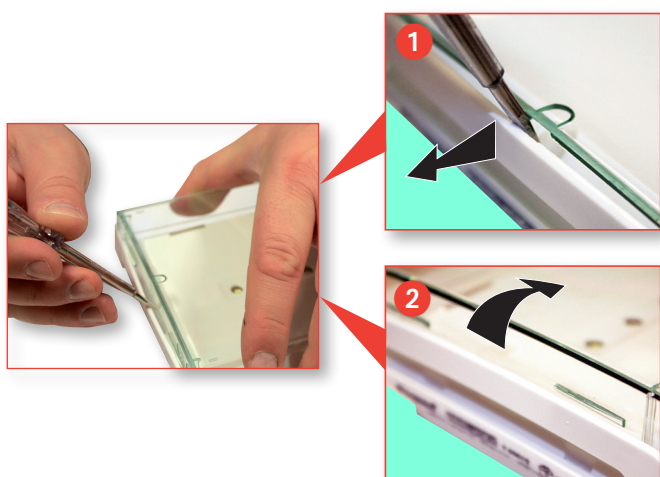
- Une carte électronique
- Un pack batterie 2 éléments

Se référer ci-dessous pour les instructions de démantèlement



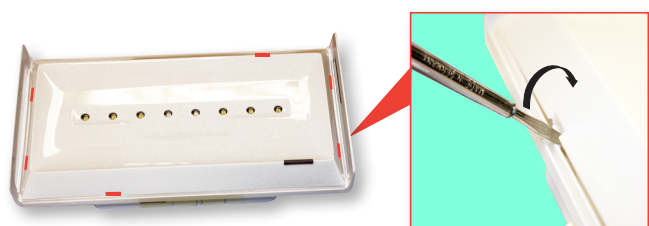
1. Ouvrir le BAES

Déclipser la verrine à l'aide d'un tournevis
Répéter l'opération de chaque côté

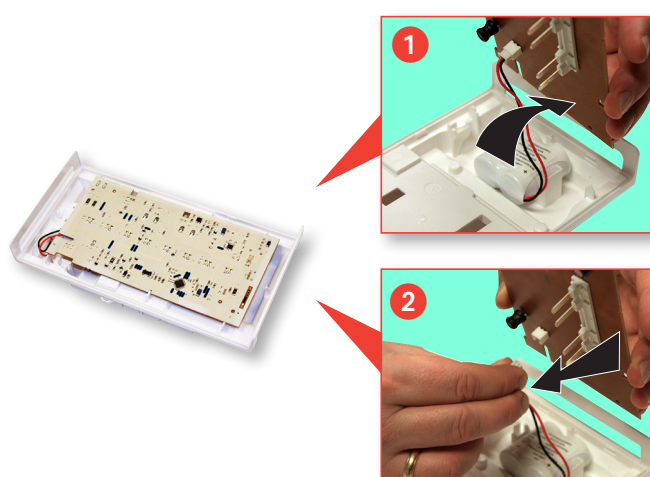


2. Réflecteur

Séparer le réflecteur du bloc (1/4 de tour à l'aide d'un tournevis).

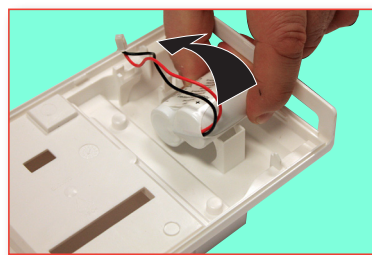


3. Extraire la carte électronique et de débrancher la batterie



4. Batterie

Extraire et collecter séparément les batteries conformément à la législation en vigueur.

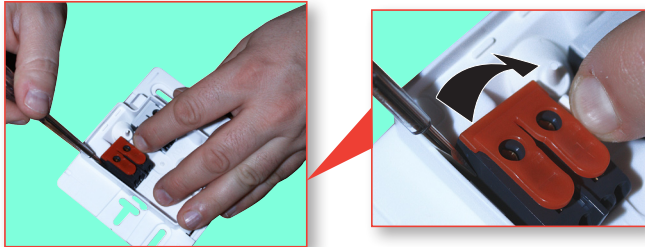


Fiche de fin de vie

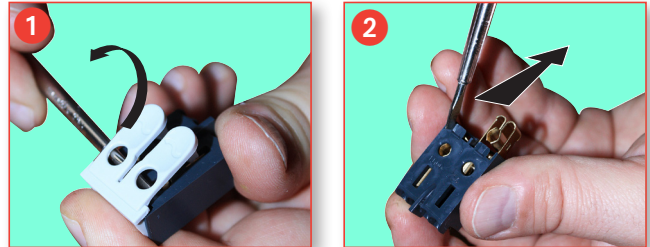
BAES d'évacuation à LEDs Référence(s) : 625 25/626 25

BAEH d'habitation à LEDs Référence(s) : 625 50/626 50

4. Extraction des borniers de la patère



5. Démontage des borniers



	Matière
Verrine	Polycarbonate transparent
Socle	Polycarbonate
Réflecteur	Polypropylène

	Matière
Socle	Polycarbonate + SEBS
Bornier	P a6 - 6
Contact	Laiton

