

- Câble de distribution en PE (noir).
- Classe A+, tripple blindage
- Diamètre ext : 6.8 mm
- Diélectrique : 4.7 mm
- Pertes à 860 MHz : 17 dB
- Ame acier cuivré
- Touret bois de 250 m



### Dimensions (mm) :

Dimensions (H x L x P) : 6.8 x 6.8 x 1000

### Avantages :

- Classe A
- Efficacité de blindage > 85 dB
- Ame acier cuivré
- PE noir

### Utilisations :

- Installation individuelle
- Installation collective
- Extérieur uniquement

### Principales caractéristiques techniques :

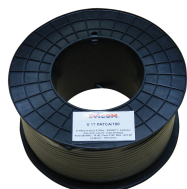
Utilisation	Extérieur
Classe	A
Ame	Acier cuivré
Conducteur intérieur	1.13 mm
Diélectrique	4.8 / P.E.E mm
Feuillard	AL/PET/AL 18(12μ)
Recouvrement	105 %
Tresse	AL/45%/4x16x0.12
Feuillard 2	AL/PET/AL 20(12μ)
Recouvrement	105 %

Gaine extérieure	6.8 mm /P.E Noir
Poids	49 Kg/Km
Gaine câble complet	---
Impédance	75 Ohms
Pertes à 47 MHz/100m /20° C	4.3 dB
Pertes à 200 MHz/100m /20° C	8.4 dB
Pertes à 470 MHz/100m /20° C	12.8 dB
Pertes à 860 MHz/100m /20° C	17.5 dB
Pertes à 950 MHz/100m /20° C	19.0 dB
Pertes à 2150 MHz/100m /20° C	30.6 dB

### Produits associés :

#### V 17 PATCA/100

Câble de distribution PE noir  
6.8 mm classe A en 100 m



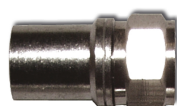
#### V 17 PATCA/500

Câble de distribution PE noir  
6.8 mm classe A en 500 m



#### A F 5

Connecteur F à sertir pour  
câble 17VATCA - 17PATCA



#### A F 57

Connecteur F à visser pour  
câble 17VATCA - 17PATCA



#### A F 58

Connecteur F à visser pour  
câble V17VATCA - 17PATCA

