

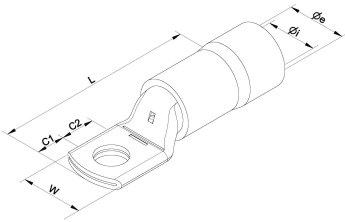
PR-CU

Domaine d'application : Industrie

Cosses tubulaires cuivre préisolées pour câbles souples

Description :

- Matière : Cuivre étamé.
- Isolant : polyamide.



Section câble (mm ²)	Code article	Réf.	Conditionnement	Ø sur isolant (mm)	Bornage (Ø mm)	W	Ø i	C1	C2	L
25	7391170	PR25-5CU	100	11.5	5	14	7	63	4.8	43.5

