



## EQUERRE DE FIXATION À APPLICATIONS VARIÉES, 14 MM TROU 1, 14 MM TROU 2

### NUMÉRO DE CATALOGUE

**CSBMA050050EG**



### CERTIFICATIONS



### DISPOSITIFS

Répartit la charge entre deux chevilles

Minimise le nombre de renforts-à installer sur des structures en béton ou en bois

Convient parfaitement à une installation au plafond

S'utilise pour renforcer les tuyaux de manière latérale ou longitudinale

Conforme aux exigences NFPA®-13 relatives au contreventement parasismique

Conditions des rassemblements CEN/TS 17551:2021 pour attacher séismique de balancement

### CARACTÉRISTIQUES DU PRODUIT

Nombre d'article: 404371

Matériel: Acier

Finition: Électrozingué

Taille 1 de trou: 14 millimètres

Taille 2 de trou: 14 millimètres

A-: 304.80 millimètres

B-: 63.5 millimètres

C-: 63.5 millimètres

D-: 228.6 millimètres

Charge énumérée d'UL: 16.636 N

## DÉTAILS ADDITIONNELS DE PRODUIT

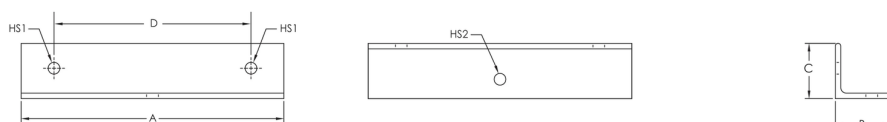
Se fixe à la structure à l'aide des trous indiqués dans-HS1.

La fixation pour structure et l'élément de renfort ne sont pas inclus.

Charges FM				
Numéro d'article	Capacité horizontale par installation vue d'en haut			
	30° - 44°	45° - 59°	60° - 74°	75° - 90°
CSBMA050050EG	14.630 N	20.100 N	24.640 N	27.570 N
CSBMA050075EG	14.630 N	20.100 N	24.640 N	27.570 N

Charges UL			
Numéro d'article	Ferrure d'attache de structure	Renfort	Capacité de charge
CSBMA050050	CSBU1	Sch. DN25 - DN50 40 NPS	3025 N
	CSBUNIV050	Sch. DN25 - DN50 40 NPS	3025 N
	CSBURC12	CSB12CBL	N 1859
		CSB18CBL	3434 N
		CSB36CBL	4893 N
	CSBURC12	CSB12CBL	N 1859
		CSB18CBL	3434 N
		CSB36CBL	5783 N
	CSBMA050075	CSBU1	Sch. DN25 - DN50 40 NPS
CSBUNIV050		Sch. DN25 - DN50 40 NPS	3025 N
CSBURC12		CSB12CBL	N 1859
		CSB18CBL	3434 N
		CSB36CBL	4893 N
CSBURC12		CSB12CBL	N 1859
		CSB18CBL	3434 N
		CSB36CBL	5783 N

## DIAGRAMMES



## AVERTISSEMENT

Les produits nVent doivent être installés et utilisés conformément aux consignes figurant dans les fiches d'instructions et les documents de formation des produits nVent. Les fiches d'instructions sont disponibles à l'adresse suivante: [www.nvent.com](http://www.nvent.com) et auprès de votre représentant du service client nVent. Une mauvaise installation, une utilisation incorrecte, une application erronée ou toute autre forme de non-respect scrupuleux des instructions et avertissements de nVent peuvent entraîner un dysfonctionnement du produit, des dommages matériels, des lésions corporelles graves et le décès et/ou annuler votre garantie.

### Amérique du Nord

+1.800.753.9221

Option 1 - Soins de client

Option 2 - Appui technique

### Europe

Pays Bas:

+31 800-0200135

La France:

+33 800 901 793

### Europe

L'Allemagne:

800 1890272

D'autres pays:

+31 13 5835404

### APAC

Changhai:

+ 86 21 2412 1618/19

Sydney:

+61 2 9751 8500



Notre brochure puissante des marques:  
nVent.com **CADDY ERICO HOFFMAN RAYCHEM SCHROFF**  
**TRACER**