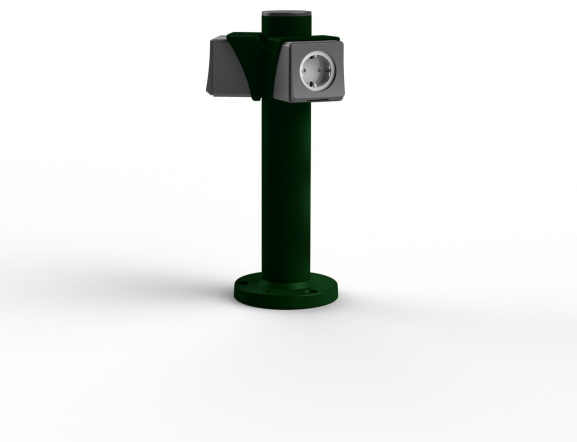


Données techniques

Tension nominale	230V AC
Plage de tension d'entrée	230 - 250 V AC
Classe	1
IP	44
IK	-
Diffuseur	-
Paralume	-
Source	Pas de source - PRISE SCHUKO Type F
Flux total sortant	- lm
Classe énergétique	-
SDCM	-
Ta	-
Plage de température ambiante	-10 ~50°C
UGR	-
ULR	-
Fixation	Oui
Détection	Non
Avec prise IP55	Oui

[Notice d'installation à télécharger](#)



Bornéo

catalogue 2020 p. 160

réf. 107007019

EAN. 3663660192552

Modèle 2



Matières et finitions

Matières	aluminium
Couleur	Vert Anglais - 019 - RAL 6009

Données logistiques

Dimensions du modèle	H.371 L.196 P.196
Poids net	1.280 Kg
Poids brut	1.650 Kg
Dimensions colis 1	H.410 L.190 P.140

Certifications et garanties

CE	Oui
UL	Non
EAC	Oui
RoHS	Oui
ENEC	Non
Anti-corrosion	25 ans (sur Aluminium)
Technique	5 ans
Electronique	5 ans