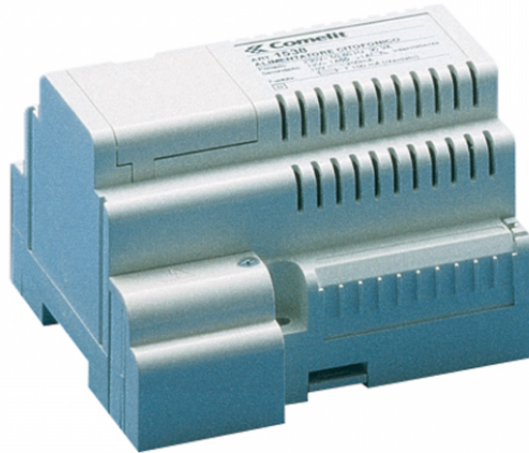




1550/6D

CENTRALE DE BASE POUR SYSTEME DIGITALE COMELBUS



Délivre les alimentations de la section audio et de la section digitale. Entrée 12-24 V CA(utiliser l'art.1195), sorties: 12 V CC (200 mA) pour la section audio, 12 V CA pour l'ouvre-porte et les lampes éventuelles, 24 V CC (800 mA) pour la section digitale. Possibilité de connexion d'un maximum de 60 cartes d'interface moniteur ou combiné et d'un module d'appel pour chaque alimentation. Equipée d'un circuit de reconstruction de la ligne des données et d'un capteur de ligne en mesure de trouver et d'isoler tout court-circuit éventuel de la ligne des données située en bas de celle-ci. Dimensions: 105x95x65 mm (6 modules DIN).



1550/6D

CENTRALE DE BASE POUR SYSTEME DIGITALE COMELBUS