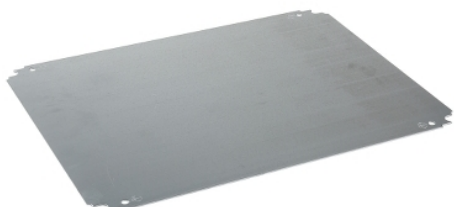


Fiche produit

Caractéristiques

NSYMM1210

Spacial - châssis plein - acier galvanisé - pour coffret H=1200xL=1000mm



Principales

| | |
|--|--|
| Gamme | Spacial |
| Catégorie d'accessoire / de pièce détachée | Accessoires de montage |
| Type de produit ou équipement | Platine de montage |
| Fonction de l'appareil | Polyvalent |
| Pour dimensions d'enveloppe | 1000 Mml : 1200 mm 1200 mml : 1000 mm |
| Emplacement de montage | Barreau cranté Fixation directe sur plots arrières |
| Type de châssis plein | Pleine |
| Compatibilité de gamme | Spacial Spacial S3D Spacial Spacial CRN Spacial Spacial S3X Thalassa Thalassa PLM |
| Quantité du lot | Lot de 1 |
| Matière | Acier galvanisé |




Complémentaires

| | |
|------------------------------|--|
| Mode de fixation | Vissé sur les plots arrières - type de vis M8 Par l'élément de fixation |
| Charge permanente admissible | 180 kg |
| Hauteur | 1150 mm |
| Largeur | 950 mm |
| Profondeur | 125 mm |
| Épaisseur | 2,5 mm |
| Poids du produit | 21,884 kg |
| Particularité de variante | Installations dans des coffrets avec dimensions inversées |

Emballage

| | |
|---------------------------|-------------|
| Poids de l'emballage (Kg) | 21,884 kg |
| Hauteur de l'emballage 1 | 20,000 mm |
| Largeur de l'emballage 1 | 970,000 mm |
| Longueur de l'emballage 1 | 1170,000 mm |

Durabilité de l'offre

| | |
|-------------------------------------|--|
| Statut environnemental de l'offre | Produit Green Premium |
| Régulation REACH |  Déclaration REACH |
| Sans SVHC REACH | Oui |
| Directive RoHS UE | Conformité pro-active (Produit en dehors du scope légal RoHS UE)  Déclaration RoHS UE |
| Sans métaux lourds toxiques | Oui |
| Sans mercure | Oui |
| Information sur les exemptions RoHS |  Oui |

Régulation RoHS Chine

 [Déclaration RoHS Pour La Chine](#)

Profil environnemental

 [Profil Environnemental Du Produit](#)

Garantie contractuelle

Garantie

18 mois
